

広報

FUJIEDA City Public Relations

# ふじえだ

No. 1295

5.20

2020

風薫る五月

爽やかな新茶の季節

今年も新茶の季節を迎えました。樹齢300年以上といわれる「大茶樹」をはじめ市内各地で茶摘みが行われました。新芽の色も鮮やかに、今年のお茶もおいしく仕上がりました。お茶を飲んで元気な身体をつくりましょう。



# 令和3年度採用藤枝市職員募集

人事課 ☎643・3704



藤枝市長 北村 正平

本市では、新しい時代も「選ばれたまち」を目指し、市民の皆さんが幸せを感じられるまちづくりを進めています。そして、まちづくりに欠かせないのが「ひとづくり」であり、まちづくりを担う職員を「人財Ⅱ宝」と位置づけ、職員の成長が本市の明るい未来につながることを考え、「人財Ⅱ育成」に力を入れています。

「人財Ⅱ」育成の一環として、新規採用職員一人一人に、先輩職員を「OJTサポーター（指導担当者）」として配置し、安心して業務を覚えらる体制を整えています。また、各種研修をはじめ、国や他自治体での派遣研修など、役職を問わず、職員が公務員としてまた人として成長し続けられるようサポートしています。

あなたもこの藤枝市で、能力や才能を開花させ、希望溢れる藤枝市の明日と一緒に創りませんか。



商業観光課 村越 亮祐  
(平成30年/令和元年度 静岡県東京事務所派遣)

一 仕事の内容

観光に関する業務を担当し、市を代表する大規模なイベントの調整・運営を行っています。これまで税務と福祉分野を経験し大変な思いもりましたが、市民の皆さんから感謝の言葉をいただいたとき、自分の仕事にやりがいを感じます。

一 派遣を経験して、良かったところ

私は2年間静岡県東京事務所へ出向し、企業誘致の業務に携わる中で、市の業務では経験できない多くの企業との折衝や他県の自治体職員との交流など、貴重な経験をすることができました。

一 藤枝市職員を目指す皆さんへ一言

これからは行動を起こした自治体とそうでない自治体との差が顕著になり、ますます職員一人一人の発想が重要になります。これからの藤枝市を皆さんと一緒に盛り上げていきたいです。

## 先輩職員の声



課税課 安藤 久実子  
(令和2年度 OJTサポーター)

一 仕事の内容

市民税・県民税に関する相談や申告書の作成支援などを行っています。市民税・県民税は身近な税金である反面、制度改正も多いため、わかりやすく説明することを心掛けています。

一 藤枝市職員になって成長したところ

さまざまな人と会話をするなかで、相手の立場に立って考え、話を聴く意識が持てるようになりました。また、新規採用職員に仕事を教えることで、自分自身も業務の再確認ができ仕事のやり方を工夫するようになりました。

一 藤枝市職員を目指す皆さんへ一言

藤枝市は、新規採用職員に対して、職場全体でサポートする温かな体制があります。困ったときには先輩やOJTサポーターから、アドバイスをもらいながら仕事を覚えることができます。皆さんとお会いできる日を楽しみにしています。



働く。輝く。!

### 採用説明会

対象／藤枝市（市立総合病院を除く）に就職を考えている人またはその家族  
 とき・ところ／6月27日(土)午後2時～3時30分…市役所5階大会議室  
 内容／本市の求める職員像、本市の経営方針、先輩からのアドバイス、採用情報（職種・人数・条件など）の説明  
 ※申し込みなど詳しくは、市ホームページをご覧ください。  
 ※新型コロナウイルス感染症の影響により、中止または延期となる場合があります。  
 ※説明会の参加の有無は、試験の可否とは関係ありません。

## 令和3年度採用 市立総合病院 職員募集

病院人事課 ☎646・1111 (代表)

正規職員					
職種	募集人数	対象	年齢	募集期間	試験日
理学療法士	若干名	昭和45年4月2日以降に生まれた人	50歳以下	5月25日(月) 6月19日(金)	7～9月を予定(※1)
臨床工学士	若干名	平成2年4月2日以降に生まれた人	30歳以下		
管理栄養士	若干名	昭和50年4月2日以降に生まれた人	45歳以下	随時募集	随時実施(※2)
臨床検査技師	若干名	昭和50年4月2日以降に生まれた人(細胞検査士を取得済の人)	45歳以下	随時募集	随時実施(※2)
診療放射線技師	若干名	昭和50年4月2日以降に生まれた人(医学物理士を取得済の人)	45歳以下	随時募集	随時実施(※2)

試験内容／適性検査、小論文、面接  
 申込み／試験申込書に必要書類(資格免許証の写しなど)を添えて、郵送で病院人事課へ  
 宛先：〒426-8677市内駿河台4-1-11 市立総合病院 病院人事課 人事係  
 ※詳しくは、病院ホームページまたは病院人事課で配布する試験案内をご覧ください。  
 HP <http://www.hospital.fujieda.shizuoka.jp/>

※1 現在新型コロナウイルスの感染拡大に伴い、試験日程が未定となっています。募集期間に応募していただいた人には、試験日が決定次第お知らせします。  
 ※2 採用時期は応相談



## 令和3年度採用 志太広域事務組合職員募集

志太広域事務組合総務課 ☎637・9500

採用職種	募集人数	受験資格	受付
消防職	大学卒業程度	平成4年4月2日以降に生まれ、学校教育法に規定する大学を卒業した人、または本年度中に卒業見込みの人	①
	短大卒業程度	平成6年4月2日以降に生まれ、学校教育法に規定する短大もしくは専修学校を卒業した人、または本年度中に卒業見込みの人	②
	高校卒業程度	平成8年4月2日以降に生まれ、学校教育法に規定する高校を卒業した人、または本年度中に卒業見込みの人	②

※詳しくは、組合事務局、焼津・藤枝消防署で配布する試験案内、または志太広域事務組合ホームページをご覧ください。  
 ※新型コロナウイルス感染症の影響により、試験日程などが変更になる場合は志太広域事務組合ホームページでお知らせします。  
 HP <http://www.shida.or.jp>



受付	受付期間	1次試験	2次試験
①	5月25日(月)～6月19日(金)	7月12日(日)・18日(土)	8月中旬を予定(1次合格者に通知)
②	8月3日(月)～8月28日(金)	9月20日(日)・27日(日)	11月上旬を予定(1次合格者に通知)

採用職種	募集人数	受験資格	日程
事務職	大学卒業程度	平成2年4月2日以降に生まれた人で、学校教育法に規定する大学を卒業した人、または本年度中に卒業見込みの人	A
	短大卒業程度	平成7年4月2日以降に生まれた人で、学校教育法に規定する短大もしくは専修学校を卒業した人、または本年度中に卒業見込みの人	B
	高校卒業程度	平成9年4月2日以降に生まれた人で、学校教育法に規定する高校を卒業した人、または本年度中に卒業見込みの人	B
土木職	大学卒業程度	平成2年4月2日以降に生まれた人で、学校教育法に規定する大学で土木設計などの技術系の課程を卒業した人、または本年度中に卒業見込みの人	A
	短大卒業程度	平成2年4月2日以降に生まれた人で、学校教育法に規定する短大もしくは専修学校で土木設計などの技術系の課程を卒業した人、または本年度中に卒業見込みの人	B
	高校卒業程度	平成2年4月2日以降に生まれた人で、学校教育法に規定する高校で土木設計などの技術系の課程を卒業した人、または本年度中に卒業見込みの人	B
機械職	大学卒業程度	平成2年4月2日以降に生まれた人で、学校教育法に規定する大学で機械工学などの技術系の課程を卒業した人、または本年度中に卒業見込みの人	A
電気職	大学卒業程度	平成2年4月2日以降に生まれた人で、学校教育法に規定する大学で電気工学などの技術系の課程を卒業した人、または本年度中に卒業見込みの人	A
建築職	大学卒業程度	平成2年4月2日以降に生まれた人で、学校教育法に規定する大学で建築工学などの技術系の課程を卒業した人、または本年度中に卒業見込みの人	A
保健師	若干名	平成2年4月2日以降に生まれた人で、保健師の資格を持つ人、または本年度中に資格取得見込みの人	A
保育士	5人程度	平成2年4月2日以降に生まれた人で、保育士の資格を持つ人、または本年度中に資格取得見込みの人	B

日程	受付期間	1次試験	2次試験
A	6月1日(月)～19日(金)	7月12日(日)	7月下旬を予定(1次試験合格者に通知)
B	7月20日(月)～8月7日(金)	9月20日(日)	10月中旬を予定(1次試験合格者に通知)

※詳しくは、人事課・岡部支所で配布する試験案内、または市ホームページをご覧ください。  
 ※新型コロナウイルス感染症の影響により、試験日程などが変更となる場合があります。直前まで必ず市ホームページをご確認ください。



新型コロナウイルス感染症拡大により、特に大きな影響を受けている中堅・中小法人、フリーランスを含む個人事業者、農業者などを対象に、持続化給付金が支給されます。5月1日からオンライン申請がスタートしましたが、事業者への一日でも早い支給につなげ、事業継続を下支えするため、申請サポート窓口および相談窓口を設置します。

- 対象** 中堅・中小法人（医療法人、農業法人、NPO法人なども対象）、個人事業者、農業者で、以下を全て満たすもの
- 任意のひと月の売り上げが前年同月比で50%以上減少している
  - 2019年以前から事業収入があり、今後も事業を継続する意思がある
  - 資本金などが10億円未満、または従業員数2千人以下である
  - 性風俗関連特殊営業、接客業務受託営業を行う事業者、政治・宗教活動や暴力団と関わる事業者でない
- ※2019年創業者や一定期間に売り上げが偏在している場合などは特例があります。



**給付額** 法人は200万円、個人事業者は100万円  
※ただし、昨年1年間の売り上げから減少した金額を上限とします。

**申請サポート窓口** ※3密を防ぐため予約制です。

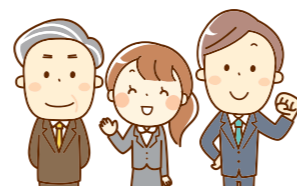
- ①浄化センター 2階会議室（中小企業庁持続化給付金事務局（城南3-2-1））  
とき／5月23日（土）～7月末まで 午前9時～午後5時  
（5月～6月は毎日、7月は土曜休み。予約サイトまたは☎0570・077・866へ電話予約）
- ②産学官連携推進センター（BiVi藤枝内1階）※市内の事業者のみ  
とき／5月23日（土）～7月末まで 午前9時～午後5時  
※5月～6月は毎日、7月は日曜休み（5月20日（水）正午から☎636・3510へ電話予約）



①②共通 持ち物 2019年の確定申告書類の控え（収受日付印のある写しまたはe-taxによる申告の場合は受信通知）、売り上げ減少となった月の売上台帳の写し、振込先通帳の写し、個人事業者は身分証明書の写し  
※写しについては可能であれば現物

**相談窓口**

- 産業政策課…………… ☎643・3165
- 岡部町商工会…………… ☎667・0244
- 藤枝商工会議所…………… ☎641・2000
- JAおおいがわ…………… ☎646・5127



# 特別定額給付金について

藤枝市特別定額給付金専用コールセンター ☎643・3555

新型コロナウイルス感染症の緊急経済対策として、全国で「特別定額給付金」を実施することになりました。国民1人につき一律10万円を支給する制度の概要や申請方法などをご案内します。

※新型コロナウイルス感染症拡大防止のため、原則、郵送またはオンライン申請となります。ご理解とご協力をお願いします。

- 対象者** 令和2年4月27日時点で市内に住民票がある人
- 申請者** 世帯主
- 給付額** 対象者1人につき10万円
- 申請期限** 8月18日（火）
- 申請方法** ※市からの申請書は、5月15日（金）から順次発送しています。

**①郵送申請**

本市から世帯主宛に郵送した申請書に振込先口座を記入し、振込先口座の確認書類と本人確認書類の写しを添付して、同封の返信用封筒にて市へ郵送【添付書類】本人確認書類（運転免許証、保険証、マイナンバーカード、年金手帳の写しなど）、振込先口座の確認書類（通帳・キャッシュカードの写しなど）

**②オンライン申請  
（マイナンバーカード所有者のみ対象）**

政府が運営するwebサイトマイナポータルから必要事項を入力、振込先口座の確認書類をアップロードして、電子申請する（電子署名により本人に確認を実施）



## よくある質問Q&A



- Q 誰が申請できるの？**  
**A** 基本的に世帯主のみ申請ができます。  
※DV被害者など、特別な場合は世帯主以外でも申請できます。
- Q 申請したらお金はいつ支給されるの？**  
**A** 申請に不備がなければ、申請後おおそ30日程度で支給されます。
- Q 本人確認書類、振込先口座確認書類はどんなもの？**  
**A** 本人確認書類は、運転免許証、マイナンバーカード、健康保険証、年金手帳などのコピーです。  
振込先口座確認書類は、預金通帳の支店、口座番号のわかるページのコピーやキャッシュカードのコピーです。
- Q 世帯の中で振込先を分けることはできるの？**  
**A** 原則、世帯主に全額振り込むこととなります。
- Q 申請書はいつ届くの？**  
**A** 5月15日（金）から順次発送しています。5月下旬には全世界帯にお届けします。
- Q 世帯主でなければ申請・受給できないの？**  
**A** 世帯主の委任があれば、代理人申請・受給も可能です。

※そのほか、詳しくは市ホームページをご確認ください。



## 新型コロナウイルスに係る休業要請協力金について



商業観光課 ☎643・5530

新型コロナウイルス感染拡大防止のための休業要請対象施設（市内の飲食店、宿泊施設、静岡県休業要請対象施設）を運営する事業者のうち、休業にご協力いただいた事業者を対象に協力金を支給しています。

**対象** 市内の休業要請対象施設（市内の飲食店、宿泊施設、静岡県休業要請対象施設）を運営し、4月27日（月）～5月6日（祝）の全ての期間、休業にご協力いただいた事業者のうち、要件を満たす人  
**申請受付期間** 5月7日（水）～7月31日（金）  
**支給額** 市内1事業者につき30万円

（県の休業要請対象施設の場合、静岡県より20万円、市より10万円）  
※詳しくは市ホームページをご覧ください。



## 子育て世帯への臨時特別給付金



子ども家庭課 ☎643・3241

令和2年4月分（3月分の一部を含む）の児童手当を受給している人を対象に、生活を支援するための給付を行います。改めて申請する必要はありません。

**対象** 令和2年4月分の児童手当受給対象者  
**支給額** 対象児童1人につき1万円  
**通知発送** 5月20日（水）より順次発送予定  
**給付時期** 6月12日（金）に支給予定

※児童手当で指定している口座に振り込みます。  
※特例給付受給者は支給対象者となりません。  
※公務員は申請が必要となります。  
※詳しくは、市ホームページをご覧ください。





5月4日の新型コロナウイルス感染症専門家会議（厚生労働省）からの提言を踏まえ、新型コロナウイルスを想定した「新しい生活様式」を具体的にイメージしていただけるよう、今後、日常生活の中で取り入れていただきたい実践例をお示しします。

健康推進課 ☎645・1111

## 一人一人の基本的感染対策

### 感染防止の3つの基本

- 1 身体的距離の確保**
  - 人との間隔は、できるだけ2メートル（最低1メートル）空ける
  - 遊びに行くなら屋内より屋外を選ぶ
  - 会話をする際は、可能な限り真正面を避ける
  - 外出時、屋内に居るときや会話をするときは、症状がなくてもマスクを着用
  - 家に帰ったらまず手や顔を洗う。できるだけすぐに着替える、シャワーを浴びる
  - 手洗いは30秒程度かけて水とせっけんで丁寧に洗う（手指消毒薬の使用も可）
- 2 マスクの着用**
- 3 手洗い**

### 移動に関する感染対策

- 感染が流行している地域からの移動、感染が流行している地域への移動は控える
- 帰省や旅行は控えめに。出張はやむを得ない場合に
- 発症したときのため、誰とどこで会ったかをメモにする
- 地域の感染状況に注意する



## 日常生活を営む上での基本的生活様式

- まめに手洗い、手指消毒
- せきエチケットの徹底
- こまめに換気
- 身体的距離の確保
- 「3密」の回避（密集、密接、密閉）
- 毎朝体温測定、健康チェック。発熱または風邪の症状がある場合は無理せず自宅で療養



## 日常生活の各場面別の生活様式

### 買い物

- 通販も利用
- 1人または少人数ですいた時間に
- 電子決済の利用
- 計画を立てて素早く済ます
- サンプルなど展示品への接触は控えめに
- レジに並ぶときは、前後にスペース

### 娯楽、スポーツなど

- 公園はすいた時間、場所を選ぶ
- 筋トレやヨガは自宅で動画を活用
- ジョギングは少人数で
- すれ違うときは距離を取るマナー
- 予約制を利用してゆったりと
- 狭い部屋での長居は無用
- 歌や応援は、十分な距離かオンライン

### 食事

- 持ち帰りや出前、デリバリーも
- 屋外空間で気持ちよく
- 大皿は避けて、料理は個々に
- 対面ではなく横並びで座ろう
- 料理に集中、おしゃべりは控えめに
- お酌、グラスやおちょこの回し飲みは避けて

### 公共交通機関の利用

- 会話は控えめに
- 混んでいる時間帯は避けて
- 徒歩や自転車利用も併用する

### 冠婚葬祭などの親族行事

- 多人数での会食は避けて
- 発熱や風邪の症状がある場合は参加しない

## 働き方の新しいスタイル

- テレワークやローテーション勤務
- 時差通勤でゆったりと
- オフィスは広々と
- 会議はオンライン
- 名刺交換はオンライン
- 対面での打ち合わせは換気とマスク



## INFORMATION

### 情報① ファイル

藤枝市役所  
〒426-8722  
藤枝市岡出山一丁目11番1号  
☎643・3111  
☎643・3604  
https://www.city.fujieda.shizuoka.jp/

## 募集

### ギャザリングで作る「ハイドロボウル」

ハイドロカルチャー（水耕栽培）による緑鮮やかな観葉植物の鉢植えを作ります。



▼対象／どなたでも（小学生以下保護者同伴） ▼とき／6月21日（日）午前10時～正午 ▼ところ／大旅籠柏屋展示研修棟2階 ▼講師／鈴木依子さん（フラワーデザイナー） ▼定員／10人（申込順） ▼参加料／1500円 ▼持ち物／筆記用具 ▼申し込み／5月27日（水）～6月7日（日）に、電話で大旅籠柏屋へ ☎6667・0018

### 新エネルギー機器などの設置および省エネ改修への補助

国や県の補助金を受けるなど、市の定めた要件を満たす人に補助金を交付します。

- ▼補助対象・金額／
  - ・太陽光発電システム…1kWあたり1万円（上限4万円）
  - ・強制循環型太陽熱利用設備…対象経費より県補助金を引いた額の10分の1（上限5万円）
  - ・家庭用燃料電池…一律6万円
  - ・省エネ改修…一律10万円
  - ・家庭用蓄電池…1kWhあたり2万円（上限10万円）
  - ・家庭用ポータブル蓄電池…購入費（税抜）の3分の1（上限2万円）
- ▼申請受付期間／6月1日（月）～令和3年2月26日（金）
- ※予算額に達した時点で受け付けを終了します。
- ※条件や申請方法など詳しくは、市ホームページをご覧ください。



### 学んで発見！自然教室

自然に囲まれた運動公園を森林インストラクターと巡り、花木

### や昆虫について学びます。



### 梅の木のオーナー

自然豊かな玉取の里山で、自分の梅の木を育てませんか。1年間オーナーとなり、花から実が成り収穫するまでを楽しむことができます。個人でも団体でも可能です。



▼お問い合わせ先／梅の木10本分（申込順） ▼参加料／1本3千円 ▼申し込み／6月2日（火）～30日（火）に、電話でいきいき交流センターへ ☎6688・0860

図書館とぴくす 駅前図書館 ☎636・4800 岡出山図書館 ☎643・3489 岡部図書館 ☎637・9400  
図書館ホームページから蔵書検索・予約ができます https://lib.city.fujieda.shizuoka.jp/

6月の休館日 駅前図書館・岡部図書館…1日（月）・8日（月）・15日（月）・22日（月）・29日（月）  
岡出山図書館…4日（木）・11日（木）・18日（木）・25日（木）

### 移動図書館車「ふじのはな」

6月	巡回先
	午後2時～4時
1日（月）	清里カリヨン公園（10:00～11:00） 藤枝小学校
2日（火）	平島第2公園（10:00～11:00） 岡部小学校
3日（水）	円月荘（10:00～11:00） 朝比奈第二小学校
5日（金）	青島北小学校
8日（月）	藤枝中央小学校
9日（火）	西益津小学校
10日（水）	青島小学校
12日（金）	青島東小学校
15日（月）	葉梨小学校
16日（火）	葉梨西北小学校
17日（水）	高洲小学校
19日（金）	大洲小学校
22日（月）	稲葉小学校
23日（火）	瀬戸谷小学校
24日（水）	広幡小学校
26日（金）	藤岡小学校
29日（月）	高洲南小学校

※豪雨などの場合は運休します。

### 今月の本

#### 「365日の親孝行」

リベラル社／発行

いつか親孝行をしたいと思っているあなたへ。今からできることを考えよう。1月から12月まで親孝行のアイデア365を紹介しています。心温まるショートストーリー、親孝行グッズ&サービスも掲載しています。



#### てんとうむしおはなし会（無料）

子ども向けの絵本の読み聞かせ会です。  
とき／6月6日（土）・13日（土）・20日（土）・27日（土） いずれも午後2時～2時30分  
ところ／高洲地区交流センター

#### 子ども16ミリ映画と紙芝居（無料）

対象／幼児・小学生低学年  
とき／6月20日（土）午後2時～3時  
ところ／岡出山図書館2階視聴覚室  
内容／「ひつじのようなライオン」ほか



# 募集

## エコアクション21取得勉強会

▼対象／民間事業者・団体（既取得も可） ▼ところ／市役所南館3階会議室 ▼とき／6月17日、7月22日、8月19日、11月18日、令和3年1月20日 いずれも水曜日午後1時30分～4時  
▼内容／エコアクション21認証取得のための書類作成方法などの個別相談 ▼定員／15人（申込順） ▼参加料／無料 ▼申し込み／6月10日（水）までに電話またはファクス・Eメールで環境政策課へ ☎643・3183 ☎631・9083  
✉kankyoseisaku@city.fujieda.shizuoka.jp

## ふじえだ郷土史講座 身近な地域の歴史を学ぼう

▼とき／6月24日（水）、7月22日（水）、9月24日（水）、10月28日（水）、11月25日（水）、12月23日（水） いずれも午後2時～3時30分 ▼ところ／志太郡衙資料館映像学習室  
▼内容／ふるさとふじえだの史跡や歴史について ▼講師／南條忠義さん（郷土史研究者） ▼定員／50人（申込順） ▼参加料／無料

員／20人（先着順） ▼参加料／無料  
◎郷土博物館・文学館 ☎645・1100

# お知らせ

## 令和2年度特定健診について

新型コロナウイルス感染症の感染拡大防止の観点から、今年度の特定健診は開始時期を7月下旬に延期し、完全予約制とします。予約受付開始（7月8日（水））までに受診券を郵送いたしますので、日程などの詳細は、同封のご案内で確認してください。ただし、市内の感染状況などにより日程を更に変更する場合があります。

## 志太3市U-Jターン就職情報発信中

志太3市（藤枝・島田・焼津）連携U-Jターン就職促進事業では、地元で就職したい学生やその保護者のためにLINEアカウンタを開設し、就職活動の

料／1回100円 ▼申し込み／5月27日（水）から、電話またはファクス・Eメールで郷土博物館・文学館へ ☎645・1100 ☎644・8514

## 母子家庭などへの医療費助成

保険給付の対象となる医療費の自己負担分を助成します。  
▼対象／所得税非課税世帯（平成22年度税制改革に伴う扶養控除見直し前の計算による）で、次のいずれかに該当する人  
・20歳未満の子を扶養している母子家庭の母と子  
・20歳未満の子を扶養している父子家庭の父と子  
・両親のいない家庭の子  
▼申請方法／更新対象者へは、更新書類を送付いたします。通知の内容を確認し、6月30日（火）（必着）までに、必要書類を同封の返信用封筒にて郵送で提出してください。 ▼提出先・窓口／子ども家庭課（〒426-8722市内岡上山1-11-1、☎643・3241）

## たなぼおはなし会

このころふつくらにここにタイムを親子で楽しみませんか。  
▼とき／6月3日（水）午前11時～11時30分 ▼ところ／文学館子ども学習室 ▼内容／手袋人形「カタツムリ」、パネルシアター「ふしぎなたまご」など ▼定員／50人（申込順） ▼参加料／無料

ポイントや市内企業の採用情報、市内企業が参加する就職イベント情報などを随時配信しています。URLにアクセスまたはQRコードから友だち追加できます。  
https://line.ee/taoMaql  
◎志太3市連携U-Jターン就職促進協議会 ☎643・3165  
◎産業政策課 ☎0120・0334・0336



## 児童手当などについて

対象者に現況届を送付します。書類の内容を確認し、返信用封筒にて郵送で提出してください。なお、児童手当法に基づき5月以降に新規の申請をした人は、本年度の現況届の提出は不要です。  
▼提出期限／6月30日（火）（必着） ▼提出先／〒426-8722市内岡上山1-11-1子ども家庭課  
※新型コロナウイルス感染症拡大防止のため、直接窓口での現状届の受け付けを制限させていただきます。

# 催し

## かしはや時の記念日

時の記念日にあわせ、香時計や漏刻の模型、昭和の柱時計などを展示・実演します。  
▼とき／6月2日（火）～14日（日） ▼ところ／大旅籠柏屋 ◎大旅籠柏屋 ☎667・0018



## Hot Heart FUJIEDA 6月の放送予定(K-MIX)

▼放送日・内容／5日：ママレードアワード金賞受賞、12日：病院で新たな取り組みがスタート、19日：レジ袋有料化対策、26日：藤枝市長生出演  
▼放送時間／午前9時30分～ ※内容は変更となる場合があります。 ◎広報課 ☎643・3108

## 令和2年度「歯の健康まつり」中止のお知らせ

日（金）に受給者の指定口座へ振り込みます。  
出生・転入の場合は15日以内に申請児童手当などの申請は、出生や転入の翌日から15日以内にお願ひします。申請が遅れた場合、遅れた月分の手当が支給されませんのび注意ください。  
◎子ども家庭課 ☎643・3241

## 令和2年度「歯の健康まつり」中止のお知らせ

毎年、6月の「歯と口の健康週間」に合わせて実施していた「歯の健康まつり」について、新型コロナウイルス感染症拡大防止のため、今年度は中止します。  
◎健康推進課 ☎645・1111  
◎藤枝歯科医師会 ☎646・2270

## 女性のための小さな起業講座(チャレンジ編)

◎創業支援室 ☎643・3239

女性のライフプランに合わせた起業をサポートします。起業に必要な知識やディスプレイの方法などを8回の講座で身につけ、実際に模擬出店をすることで起業に向けてステップアップします。子どもと一緒に受講できます。

対象／起業したい、すでに事業を始めている、子育て中に何かしたいと考えている女性

とき	ところ	内容	講師
6月26日（金）午前10時～正午	駅南図書館	小さな起業の第1歩！イベント出店してみよう！	道喜道恵さん（ディークオリティー） 齋藤頼子さん（アトリエolive leaf）
7月10日（金）午前10時～正午	駅南図書館	イベント出店計画を作ろう！	道喜道恵さん（ディークオリティー）
7月31日（金）午前10時～正午	駅南図書館	色をミカタに！自分を魅せるセルフブランディング	富田ルリ子さん（Punto e Linea）
8月28日（金）午前10時～正午	駅南図書館	悩ましい！商品づくりと価格設定の話	道喜道恵さん（ディークオリティー）
9月11日（金）午前10時～正午	駅南図書館	自分de広告宣伝していこう！チラシ作成のコツ	高橋まり子さん（maricoDESIGN）
9月25日（金）午前10時～正午	駅南図書館	自分de広告宣伝していこう！POP作成のコツ	林史乃さん（似顔絵のしろくま堂）
10月9日（金）午前10時～正午	駅南図書館	自分de売り場をつくろう！ディスプレイのコツ	鈴木珠末さん（Kors）
10月23日（金）午前10時～正午	BiVi 1階	イベント事前説明会	道喜道恵さん（ディークオリティー）
11月1日（日）午前10時～午後3時	BiVi 1階	第4回フジエダチャレンジマルシェ	
11月13日（金）午前10時～正午	駅南図書館	みんなでイベント出店経験をシェアしよう！	道喜道恵さん（ディークオリティー）

定員／30人（申込順） 参加料／無料（全10回） 申し込み／6月19日（金）までに、電話またはEメールで創業支援室へ  
✉sougyou@city.fujieda.shizuoka.jp  
※託児あり。6月19日（金）までに要申し込み、定員10人（申込順）。11月1日（日）を除く。

## 市民テニス場 テニス教室 生徒募集

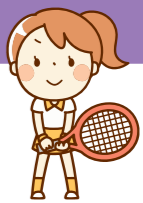
◎市民テニス場 ☎644・6080

ソフトテニス教室（全8回）  
とき／6月30日～8月25日 毎週火曜日 ところ／市民テニス場  
持ち物／運動のできる服装、テニスシューズ、ラケット（貸し出しあり）  
申し込み／6月5日（金）の午前9時～直接、市民テニス場へ

	キッズ	小学生	中学生	一般
対象	市内在住の幼稚園年長～小学2年生	市内在住の小学3～6年生	市内在住の中学生	高校生を除く18歳以上の人
とき	17:00～17:50	18:00～19:20	19:30～20:50	19:30～20:50
受講料	4,800円	5,300円	5,300円	5,900円
定員	10人	24人	12人	24人

硬式テニス教室（全8回）  
ところ／市民テニス場 持ち物／運動のできる服装、テニスシューズ、ラケット

	火曜日コース	木曜日コース	初心者テニス ナイター（火曜日）
対象	高校生を除く18歳以上の人	高校生を除く18歳以上の人	高校生を除く18歳以上の人で、テニス歴1年未満の人
とき	6月30日～8月25日 8:40～10:10または10:20～11:50	6月25日～9月3日 8:40～10:10または10:20～11:50	6月30日～8月25日 19:30～20:50
受講料	6,800円	6,800円	7,200円
定員	60人	60人	10人
申し込み	6月10日（水）の午前9時～直接、市民テニス場へ	6月10日（水）の午前9時～直接、市民テニス場へ	6月4日（日）の午後5時30分～直接、市民テニス場へ





長年の功績を称えます～民生委員・児童委員厚生労働大臣特別表彰伝達式～ 〇〇福祉政策課 ☎643・3148



5月8日(金)、市役所で、民生委員・児童委員の退任者に対する厚生労働大臣特別表彰の伝達式を行いました。これは、民生委員・児童委員を15年以上歴任された75歳以上の人を称えるものです。本市からは18年歴任された南雲初義さん(元高洲第2法定地区民生委員)と15年歴任された小池富士夫さん(元葉梨法定地区民生委員)が受賞となりました。2人は、市民の最も身近な相談相手として地域福祉の推進に大きく貢献されました。本市では、民生委員・児童委員の皆さんと協力し、市民がよりよい暮らしを送れるよう、今後も支援を行ってまいります。

まちかどファイル

市民から市民への情報コーナーです。

募集

藤敷会 会員

地元への社会貢献と会員の親睦を図っています。市内在住の受章者の皆さん、ぜひ、ご入会ください。  
▶対象/褒章・勲章を受章した人  
▶申し込み/電話またはファクスで 勲章会事務局(小檜山宅)へ ☎644・7721

前期 フラダンス教室

素敵で魅力あるフラダンスを始めませんか。  
▶対象/市内に住んでいる60歳以上の人 ▶とき/6月6日(土)～8月22日(土) 午後1時30分～3時 ▶ところ/藤美園 ▶定員/20人(申込順) ▶受講料/1,200円(全6回)  
▶申し込み/5月26日(火)～6月4日(木)に、直接、または電話で藤美園へ ☎643・9655

県大井川広域水道企業団職員

▶対象/大学卒業資格を持つ30歳以下の人 ▶募集人員/土木職員若干名 ▶職務内容/水道施設の計画、

設計、施工管理など ▶給与など/静岡県職員の規定に準じる ▶申込期間/6月1日(月)～30日(火) 〇〇県大井川広域水道企業団 ☎0547・32・0136  
※詳しくは、県大井川広域水道企業団ホームページをご覧ください。  
http://www.oigawakoiki.or.jp

福祉サービス第三者評価調査者養成研修

▶対象/①組織運営管理業務3年以上の経験者またはこれと同等の能力を有している人、②福祉・医療・保健分野の有資格者または学識経験者(当該業務3年以上の経験者) ▶定員/30人(申込順) ▶受講料/3万円 ▶募集期間/6月30日(火)まで 〇〇県福祉指導課 ☎221・2325  
※詳しくは、お問い合わせください。

藤園ソフトテニススポーツ少年団

ソフトテニスを楽しみませんか。  
▶対象/小学生 ▶とき/毎週金曜日午後6時～7時30分、日曜日午前8時～10時 ▶ところ/市民テニス場ほか ▶会費/月3千円 ▶持ち物/運動のできる服装、タオル、飲み物、ラケット(ある人) ▶申

し込み/電話で宮崎宛へ ☎090・9175・4729  
※無料体験あり。

催し

藤枝写真協会写真展

▶とき/6月19日(金)～21日(日) 午前9時30分～午後5時(21日(日)は午後4時まで) ▶ところ/生涯学習センター ▶入場料/無料 ※直接会場へ 〇〇藤枝写真協会(青嶋宅) ☎643・7729

お知らせ

労働保険料などの申告・納付はお早めに

労働保険の概算・確定保険料および石綿健康被害救済法の一般拠出金の申告・納付は、6月1日(月)～8月31日(月)です。最寄りの金融機関または静岡労働局、労働基準監督署へ申告書を添えて納付してください。電子申請や口座振替もご利用できます。※申告書のみを提出する場合は、静岡労働局労働保険徴収課または労働基準監督署へ 〇〇静岡労働局労働保険徴収課 ☎254・6316

グラウンドゴルフ場の休場日

※専用使用日は、個人使用ができない場合があります。事前にご連絡ください。

総合運動公園 ☎646・6100  
休場日/6月1日(月)・8日(月)・15日(月)・22日(月)・29日(月)

大井川河川敷スポーツ広場 ☎090・1286・1475  
休場日/6月1日(月)・8日(月)・15日(月)・22日(月)・29日(月)

スポーツ施設の休館日

大洲温水プール ☎636・8899  
休館日/6月29日(月)・30日(火)  
西益津温水プール ☎643・7755  
休館日/8月31日(月)まで(施設改修工事のため)

市税の納付期限

〇〇納税課 ☎643・3332  
◇固定資産税第1期、軽自動車税(種別割)全期  
納付期限日/6月5日(金)  
※口座振替の人は、前日までに預金の準備をお願いします。残高不足により口座振替できなかった場合は、6月17日(木)に再振替をします。  
※口座振替以外の人でクレジットカード、LINE Pay、モバイルレジ納付を希望する場合は、お手元に納付書をご用意の上、納付期限日までに決済手続きを行ってください。

6月の水道休日当番店

〇〇上水道課 ☎646・4112  
6日(土) 藤枝市水道組合 ☎643・7308  
7日(日) (有)正信ポンプ商会 ☎635・1189  
13日(土) 中村住宅設備 ☎641・6775  
14日(日) 秋山設備 ☎667・3002  
20日(土) 藤枝市水道組合 ☎643・7308  
21日(日) (株)エクスワタナベ ☎643・7707  
27日(土) (株)坂田設備 ☎641・6467  
28日(日) (有)スギモト設備 ☎636・2678

人のうごき  
令和2年4月末日現在  
人口:144,440人(前月比:+191人)  
男:70,669人・女:73,771人  
世帯数:60,068世帯(前月比:+312世帯)

消費生活センターからのおしらせ

正確な情報をもとに、冷静な対応を!

新型コロナウイルスに便乗した悪質商法などによる消費者トラブルの相談が、全国の消費生活センターなどに寄せられています。



新型コロナウイルスを口実にした消費者トラブルの実例

- 保健所の職員を名乗る人から「1世帯に2枚マスクが配られるが、家族は何人か?マスクは明日直接届ける」との不審な電話があった
- 中央省庁を名乗る人から、マスクと検査キットを送るとの電話があり、家族構成などを聞かれた
- 市役所を騙ったメールが携帯電話に届き、新型コロナウイルスの緊急救済措置として現金を入金するため、金融機関の口座番号入力を求められた (※国民生活センター資料より)

今後、新たな手口の悪質商法による消費者トラブルの発生も考えられます。根拠のないうわさなどに混乱せず、正確な情報に基づいて冷静に対応することが大切です。

不審に思った場合や、トラブルにあった場合は、消費生活センターに相談しましょう。

相談窓口

- 消費生活センター (市役所 西館2階 28番窓口) ※来所前にご連絡ください。 ☎643・3305 (受付時間:平日 9時～16時)
- 県中部県民生活センター ☎202・6006 (受付時間:平日 9時～16時)
- 国民生活センター ※消費者ホットライン ☎188(いやや) (受付時間:土日・祝日 10時～16時)

市営住宅の入居希望待機者募集(令和2年度)

〇〇建築住宅課 ☎643・3481

1年間待機者登録をし、空室になった場合に案内します。  
申込資格/市営住宅の入居資格を有する人  
有効期間/令和3年6月30日まで  
申し込み/6月1日(月)～12日(金)(当日消印有効)に、電話・Eメールまたは建築住宅課に備え付けの申込用紙(市ホームページからダウンロード可)を郵送で〒426-8722市内岡出山1-11-1建築住宅課へ  
kenchiku@city.fujieda.shizuoka.jp

団地名	所在地	単身区分	団地名	所在地	単身区分
大東団地	大東町860	可	クランダン	高柳二丁目6-9	一部可
大洲西団地	善左衛門三丁目30-5外	可	ソル・クレスト	高柳三丁目28-50	一部可
三沢団地	時ヶ谷1681	一部可	サニーヒルズ本町	本町一丁目11-5	一部可
前島東団地	東町4-5	不可	コリーナ	郡一丁目11-15	一部可
平島団地	平島12-1	不可	リブラ	小石川町四丁目3-30	一部可
青葉町団地	青葉町一丁目25-1	一部可	藤枝一丁目団地	藤枝一丁目9-18外	可
マンションスマイル	高柳一丁目9-41	一部可			



博物館特別展

# さようなら駿遠線50年 日本一の軽便展



焼津市歴史民俗資料館所蔵

本年は、藤枝大手駅～袋井駅間を走っていた軽便鉄道「静岡鉄道駿遠線」が廃止となった1970年（昭和45）から50年の節目を迎えます。廃線50周年を記念し、駿遠線関係の貴重な資料・グッズや精巧な軽便の模型・ジオラマなどを展示します。駿遠線の在りし日の姿や懐かしい沿線風景を振り返ってみましょう。

☎郷土博物館・文学館 ☎645・1100 FAX644・8514 ✉muse@city.fujieda.shizuoka.jp

## 軽便展講演会 『軽便の思い出』『静岡鉄道駿遠線誕生の謎』

総延長64.6kmと昭和戦後で日本一長かった巨大軽便鉄道「静岡鉄道駿遠線」の歴史や、人々の心に残った軽便の思い出などを分かりやすく説明します。

とき・内容／7月5日(日)午後2時～3時30分…第1回「軽便の思い出は、人生の思い出」  
7月12日(日)午後2時～3時30分…第2回「静岡鉄道駿遠線誕生の謎」

ところ／郷土博物館・文学館

講師／第1回…阿形昭さん（『軽便の思い出』編著者）、第2回…中村修さん（『駿遠線物語』著者）

定員／各回36人 受講料／各回300円（中学生以下無料）

申し込み／5月27日(水)から前日までに、電話またはファクス・Eメールで郷土博物館・文学館へ



ジオラマ「慶全寺前駅」村山靖さん制作

## 軽便SLトートバッグ新発売

軽便「駿遠線」廃止50周年を記念し、唯一現存する車両「B15」をデザインした、厚手の帆布製トートバッグを新発売します。本市出身の絵本作家として活躍中のふくながじゅんぺいさんがデザインしました。



とき／6月13日(土)から

ところ／郷土博物館受付

価格／千円（限定100個）

## 軽便SL「B15」運転台開放・ミニSL乗車会

リニューアルした軽便「静岡鉄道駿遠線」のSL「B15」の運転台に乗って汽笛を鳴らしたり、プラットホームで記念撮影をしませんか。博物館広場では軽便ミニSLの乗車イベントも開催します。



とき／6月14日～7月26日の毎週日曜日と6月20日(土)、7月18日(土) 午前10時～正午、午後1時～3時(雨天中止)

ところ／博物館前広場

乗車料／1回100円、中学生以下50円（運転台試乗は無料）

※直接会場へ

軽便展・  
鉄道模型展  
共通

とき／**6月13日(土)～8月2日(日)** 午前9時～午後5時(月曜休館)

ところ／郷土博物館・文学館 入館料／300円(中学生以下無料)

軽便展と同時開催

のぶたろう  
**原信太郎**

# 鉄道模型の世界展

横浜にある原鉄道模型博物館の協力を得て、世界的に著名な鉄道模型作家であった原信太郎が細部までこだわって設計・製作した精巧な鉄道模型コレクションを展示します。日本の鉄道からヨーロッパ・アメリカの鉄道まで、世界各地の鉄道を約100点の模型でたどります。



原鉄道模型博物館所蔵



鉄道模型の仕様・原信太郎(1919～2014)

博物館企画展「昭和の東京オリンピックと藤枝」・文学館企画展「小川国夫『アポロンの島』」は6月7日(日)まで会期延長します。



藤枝市役所 ☎054・643・3111(代) FAX054・643・3604  
HPhttps://www.city.fujieda.shizuoka.jp/  
✉info@city.fujieda.shizuoka.jp

発行・編集／藤枝市企画創生部 広報課 ☎054・643・3108  
〒426-8722 静岡県藤枝市岡出山一丁目11番1号  
編集協力・印刷／株式会社アインコム

