

ふじえだ

No.1287
1.20
2020



第28回 全日本高等学校女子サッカー選手権大会

WINNERS

12, January, 2020

藤枝順心高校 全国制覇 V



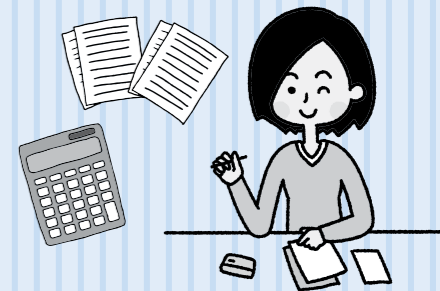
藤枝順心高校は、12日に行われた第28回全日本高等学校女子サッカー選手権大会の決勝戦で、神村学園高等部（九州第1代表/鹿児島）に1-0で勝利し、2大会ぶり4度目の優勝を決めました。会場には藤枝から多くの応援団が駆け付け、また、市内で行われたパブリックビューイングに集まった人々たちからも選手たちへ熱い声援が送られました。



動画はこちらから

2月17日月 から 3月16日月まで

「確定申告」「市・県民税申告」期間内に必ず申告を



令和元年（平成31年）分の「確定申告」「市・県民税申告」が2月17日から始まります。申告期間の後半は非常に混雑することが予想されます。早めの申告をお願いします。

☎課税課 ☎643・3187

申告用紙の配布場所

- 確定申告用紙…藤枝税務署・市課税課
 - 市・県民税申告用紙…市課税課
- ※いずれも2月3日月以降は、駅南図書館、文化センター、岡部支所、岡部支所分館、各地区交流センターでも配布します。
- ※確定申告会場や市県民税申告会場で申告を相談する場合は、職員がパソコンで申告書を作成しますので、申告用紙は必要ありません。

所得税及び復興特別所得税の確定申告

☎藤枝税務署 ☎641・0680

申告日時・会場

とき／2月17日月～3月16日月（土・日曜日、休日を除く）
 受付時間／午前9時～午後4時（会場の混雑状況により、早めに終了する場合があります）
 ところ／焼津市総合体育館（シーガルドーム）
 ※申告期間中は、藤枝税務署で確定申告書などの作成指導は行いません。
 ※3月17日月以降は、藤枝税務署にお問い合わせください。（要事前予約）

申告が必要な主な人

- 事業・不動産・譲渡などの所得があり、所得合計額が所得控除額の合計を超える人
 - 給与収入が2千万円を超える人
 - 2カ所以上から給与をもらっている人
 - 給与所得者で年末調整がされていない人
 - 年末調整された給与・退職所得以外の収入合計額が20万円を超える人 など
- ※令和元年（平成31年）分の申告・納税期限は3月16日月。なお、個人事業者の令和元年（平成31年）分の消費税と地方消費税の申告・納税の期限は3月31日月です。

市・県民税申告 ☎課税課 ☎643・3187

申告と相談の日時・会場

市・県民税の申告の相談や、申告書を会場で作成することができます。

とき・ところ／
 2月17日月～28日（金）…市役所大会議室
 3月4日（水）～6日（金）…岡部支所分館（市民ホールおかべ）
 3月9日月～16日月…庁舎別棟（旧法務局）

※いずれも土・日曜日、祝祭日を除く
 受付時間／午前9時～11時30分、午後1時～3時30分
 ※確定申告は受け付けていません。
 ※上記申告期間中は課税課窓口での申告相談（書き方の指導・点検を含む）は行いません。申告の相談は、各会場で行います。



※満車の場合は、市役所駐車場をお使いください

申告が必要な人

- ※確定申告する人は、市・県民税の申告は不要です。
- ①収入がある人で、次のいずれかに該当する人
- 年末調整をした上で、給与所得または公的年金等所得以外の所得が20万円以下の人
 - 勤務先から給与支払報告書が藤枝市に提出されていない人
 - 社会保険料控除や生命保険料控除などを受けようとする年金や恩給の受給者
 - 営業・農業・不動産・譲渡所得はあるが確定申告をする必要がない人
- ②収入がない人で、次のいずれかに該当する人
- 保育料や児童手当、公営住宅入居の申請などに所得証明の書類が必要な人
 - 国民健康保険、後期高齢者医療保険加入者とその世帯主で税申告の扶養となっていない人
 - 重度障害者（児）医療費助成や自立支援医療の更新を行う人

✓ 申告に必要なもの（「確定申告」「市・県民税申告」共通）

- ①マイナンバーカード、または、通知カードと顔写真付きの公的身分証明書（運転免許証・旅券など）を1点（顔写真のない公的身分証明書の場合は2点）
- ②印鑑
- ③令和元年（平成31年）中の収入が分かる書類（給与・報酬・賃金・年金のある人は源泉徴収票）
- ★④生命保険料・地震保険料・旧長期損害保険など、保険料の支払いを証明する書類（保険料控除証明書など）
- ★⑤国民健康保険税・後期高齢者医療保険料、介護保険料などの納付額が分かるもの（納付済お知らせハガキなど）
- ★⑥国民年金保険料などの社会保険料控除を申告する人は、控除証明書または領収書
- ★⑦障害者控除を受ける人は、該当者の障害者手帳や精神障害者保健福祉手帳、療育手帳など
- ⑧寄附金控除を受ける人は、寄附先・寄附額を証明する書類
- ★⑨配偶者控除を受ける人は、配偶者の所得が分かる書類
- ⑩医療費控除を受ける人は、医療費控除の明細書
- ★⑪住宅借入金等特別控除を受ける人は、その必要書類
- ⑫事業所得（営業・農業など）や不動産所得を申告する人は、作成した収支内訳書とその内容が分かる書類
- ⑬所得税の還付を受ける人は、金融機関の預貯金口座番号が分かるもの（申告者本人名義のもの）

※★印については、年末調整で控除を受けている人は不要です。
 ※マイナンバー確認書類の提示や写しの添付を省略できる手続きがあります。
 詳しくは、国税庁ホームページをご確認ください。国税庁ホームページ：http://www.nta.go.jp



証明書などの提出または提示をお願いします

社会保険料控除や生命保険料控除などの所得控除を申告する場合は、各証明書の提出または提示が所得税法で定められています。郵送や申告会場で提出する場合は、必ず、証明書の添付をお願いします。証明書の添付が確認できないと、所得控除が受けられないことがあります。ご注意ください。

確定申告会場でマイナンバーカード申請受付

☎市民課 ☎643・3128

確定申告会場にマイナンバーカードの申請ブースを設置します。

対象／本市に住居登録している人

とき／2月17日月～3月16日月 午前9時～午後4時（土・日曜日、祝日を除く）

ところ／焼津市総合体育館（シーガルドーム）

持ち物／顔写真付身分証明書（免許証など）、保険証、年金手帳、通知カード

※当日マイナンバーカードに使用する顔写真を無料で撮影します。

※詳しくは、市ホームページをご覧ください。

パソコン・スマートフォンから申告書の作成ができます

申告会場は、例年大変混雑し申告書作成までかなりの時間を要します。「マイナンバーカード」と「マイナンバー対応のスマートフォン」をお持ちの人は、スマートフォンから申告手続き（e-Taxで送信）ができ、スマートフォンなどをお持ちでない人も、ID・パスワードがあれば手続きできます。※詳しくは国税庁ホームページをご覧ください。

作成コーナー 検索 Google Playから「Adobe Acrobat Reader」アプリをインストールしてください。

Androidの人は事前に右アプリのインストールが必要です。

※掲載QRコードのリンク先は予告無く変更または削除する場合があります。

ふじえだシティニュースは、市政の動きなどを分かりやすくお知らせするコーナーです。

スポーツを盛り上げるために～(株)アールビーズと連携協定を締結～ ④スポーツ振興課 ☎643・3126



12月23日、市役所で、(株)アールビーズとの「スポーツ推進・健康増進に関する連携協定」の締結式を行いました。
この協定により本市は、(株)アールビーズとともに、官民の垣根を越えた市内のあらゆるスポーツ情報を集約するホームページ「スポーツタウン藤枝」を構築。情報発信などをすることで、市民がよりスポーツに親しみやすい環境作りを目指します。
締結式の中で、北村市長は「協定締結をきっかけに、市民がより一層スポーツに関わり、健康維持や増進に向けた動きをさらに活性化したい」と、今後の取り組みに期待を寄せました。

新たな移動支援～「瀬戸谷買援隊」出発式を開催～ ④地域包括ケア推進課 ☎643・3225



12月16日、藤の瀬会館で、瀬戸谷地区社会福祉協議会が新たに結成した買い物支援ボランティア「瀬戸谷買援隊」の出発式を行いました。
これは、本市が県内で初めて事業化した、住民主体の移動支援の取り組み「出かけっCARサービス支援事業」を活用し、民間法人が地域貢献の取り組みを行うものです。
「瀬戸谷買援隊」「藤枝ボランティア(Fボラ)」と瀬戸谷温泉ゆらくを管理する「(株)ふるさと瀬戸谷」とが連携し、瀬戸谷温泉ゆらくの休館日に送迎バスを活用した買い物支援の事業を行います。
今後、毎月第1日曜日に支援を実施していく予定です。

市民のための活動に感謝を込めて～民生委員・児童委員退任式を開催～ ④福祉政策課 ☎643・3148



12月26日、民生委員・児童委員退任式を行いました。これは、3年に1度の1斉改選に伴うもので、11月30日をもって退任された109人の委員に感謝状を贈りました。
代表して、前民生委員・児童委員協議会会長の小池富士夫さんは、「住民の心に寄り添い、福祉の大切さ、奥深さを学んだ中身の濃い日々だった」と振り返り、北村市長は「これまでの知識や経験を生かし、今後も地域福祉のけん引役として活躍していただきたい」と、感謝の辞を述べました。
12月1日からは、242人の民生委員・児童委員の皆さんが地域で活躍しています。

「理美容甲子園」で2回目の全国制覇～フリーエース美容学校～ ④中心市街地活性化推進課 ☎641・3366



全国の理容・美容学校の生徒が技術を競い合う全国理容美容学生技術大会、通称「理美容甲子園」。11月19日に宮城県で行われた同大会に、フリーエース美容学校から東海地区予選を勝ち抜いた10人が各部門に出場し、優勝をはじめ、優秀な成績を収めました。
12月9日、生徒たちが市役所を訪れ、北村市長に結果を報告しました。北村市長が「後輩の指導も含めこれからも頑張ってほしい」と激励。カット部門で優勝した宮崎あかねさんは「1年生から1位になることを目標に取り組んでくれたので嬉しい。これまで支えてくれた周りの人にも感謝したい」と話しました。

INFORMATION

情報 **①** ファイル

藤枝市役所
〒426-8722
藤枝市岡出山一丁目11番1号
☎643・3111
☎643・3604
🌐https://www.city.fujieda.shizuoka.jp/

募 集

BiViキャン公開講座

人気漫画「カイジ」に学ぶ血の通った経済学Ⅱ
▼とき/2月1日(土)午前10時30分～正午
▼A1はごまで信頼できるのか!
▼とき/2月9日(日)午前10時30分～正午
共通
▼対象/市内に住んでいる人
▼ところ/静岡産業大学藤枝駅前キャンパス(BiVi藤枝内)
▼定員/各30人(申込順) ▼受講料/千円 ▼申し込み/BiViキャン、各地区交流センター、各図書館などに備え付けのチラシの申込欄に必要事項を記入し、直接またはファクス、あるいはBiViキャンホームページの

専用フォームからBiViキャンへ
☎639・7164
☎639・7165
🌐https://www.bvicam.jp/

市立総合病院臨時職員

▼募集職種/電話交換手 ▼対象/59歳以下 ▼募集人員/若干名 ▼業務内容/外線電話の対応 ▼勤務日/平日3～5日(半日程度) ▼申し込み/事前に電話で連絡のうえ、履歴書を持参または郵送で〒426-8677市内駿河台4-1-11病院総務課へ
☎646・1111

介護者の集い

※詳しくは市立総合病院ホームページをご覧ください。
▼対象/高齢者を介護している人、興味がある人 ▼とき/2月14日(金)午前9時45分～11時45分 ▼ところ/福祉センターきすみれ ▼内容/老いるということ ▼講師/杉浦正司さん(介護老人保健施設ユニケア岡部施設長) ▼定員/40人(申込順) ▼参加料/無料 ▼申し込み/2月10日(月)までに、電話で安心すこやかセンター亀寿の郷へ
☎667・5001



若年者就労支援サポーター養成講座

▼とき/2月22日(土)午後1時～5時 ▼ところ/産学官連携推進センター(BiVi藤枝内)
▼内容/講演、パネルディスカッション、グループワーク ▼定員/30人(申込順) ▼受講料/無料 ▼申し込み/1月27日(月)2月20日(日)に、産業政策課、各地区交流センターに備え付けの申込用紙に必要事項を記入し、直接または郵送で〒426-0026市内岡出山2-15-25産業政策課へ
☎643・3165

おやこ人形劇「ともだち」

▼とき/2月11日(祝)午後2時～3時 ▼ところ/文学館講座室 ▼上演
作品/人形ボードビル、大型紙芝居「まほうつかいとねこ」手遊び、人形劇「ともだち」 ▼出演/お母さん劇団「星の子」 ▼定員/90人(申込順) ▼参加料/200円(中学生以下100円)
▼申し込み/電話またはファクス・Eメールで、郷土博物館・文学館へ
☎645・1100
🌐muse@city.fujieda.shizuoka.jp



図書館とびくす ④ 駅南図書館 ☎636・4800 岡出山図書館 ☎643・3489 岡部図書館 ☎637・9400
図書館ホームページから蔵書検索・予約ができます 🌐http://lib.city.fujieda.shizuoka.jp/

2月の休館日 駅南図書館・岡部図書館…3日(月)～7日(金)(蔵書点検)・10日(月)・17日(月)・25日(火)
岡出山図書館…17日(月)～21日(金)(蔵書点検)・6日(休)・13日(休)・27日(休)

今月の本
『うずらかあさんとたまご』
教育画劇/発行
産んだばかりの大切なたまごが転がって行ってしまい、あわてて追いかけたうずらかあさんに、「なにがさかしているの?」と声をかけてくれたのは…。嬉しさがつまってきた、美しく優しい絵本です。

てんとうむしおはなし会(無料)
子ども向けの絵本の読み聞かせ会です。
とき/2月1日(土)・8日(土)・15日(土)・22日(土)・29日(土) いずれも午後2時～2時30分
ところ/高洲地区交流センター

子ども16ミリ映画と紙芝居(無料)
対象/幼児・小学生低学年
とき/2月15日(土)午後2時～3時
ところ/岡出山図書館2階視聴覚室
内容/「ポウさんの雪だるま」ほか

移動図書館車「ふじのはな」

2月	巡回先
	午後2時～4時
3日(月)	清里カリヨン公園(10:00～11:00)
4日(火)	藤枝中央小学校
5日(水)	平島第2公園(10:00～11:00)
6日(木)	西益津小学校
7日(金)	円月荘(10:00～11:00)
8日(土)	青島小学校
9日(日)	青島東小学校
10日(月)	葉梨地区交流センター
11日(火)	葉梨西北小学校
12日(水)	高洲小学校
13日(木)	稲葉小学校
14日(金)	瀬戸谷小学校
15日(土)	大洲小学校
16日(日)	広幡小学校

※豪雨などの場合は運休します。

募集

農業経営セミナー

ビジネスとして「稼ぐ農業」、農福連携による「農業の多角化」を展開している先進事例を学びます。

▼対象／農業・福祉関係者ほか

▼とき／3月4日(水)午後2時～4時10分

▼ところ／産学官連携推進センター(BiVi藤枝内)

▼講師／鈴木厚志さん(京丸園(株))

▼定員／50人(申込順)

▼参加料／無料

▼申し込み／2月26日(水)までに、電話またはファクス・Eメールで農林課へ

☎643・3266

☎631・9081

✉norin@city.fujieda.shizuoka.jp

地域公共交通会議委員

「公共交通の活性化」と「持続可能な公共交通の実現」について協議・検討する委員を募集します。

▼対象／市内に住んでいるか通勤・通学している人で年3～4回の会議に出席できる人

▼任期／令和2年4月～令和4年3月(2年間)

▼定員／若干名(選考)

▼報酬／会議一回につき5千円

▼申し込み／2月3日(月)～28日(金)に、住所・氏

藤枝のおもしろ郷土史講座

名・生年月日・職業を記載したものの(履歴書など)に、小論文「委員となり取り組みたい公共交通施策」または、「地域が主体となった公共交通の運行について」(400字程度)を添えて、直接または郵送で〒426-8722 市内岡山1-11-1 公共交通政策室へ

☎631・4169

就学援助の申し込み

✉chikicare@city.fujieda.shizuoka.jp

学用品費、通学用品費、給食費、修学旅行費、新入学生学用品費などを援助します。

▼対象／市立小・中学校に通う子がいる家庭で、経済的な理由で教育費の負担が困難な保護者

▼申し込み／4月8日(水)までに、各小・中学校が教育政策課に備え付けの申請書に必要事項を記入し、直接各小・中学校へ

※詳しくは、各小・中学校または教育政策課へお問い合わせください。

☎643・3045

☎教育政策課

フアンティニアのための支え合いの地域づくりポロニチア体験会

▼とき・ところ／2月21日(金)、25日(火)、26日(水)、28日(金)、3月2日(月)、4日(水)：みんなの居場所「くろぎカフェ」いらいハウ

春を生ける花器作り

▼対象／中学生以上(保護者同伴の場合小学生も可)

▼とき／2月16日(日)午後1時～3時30分

▼ところ／陶芸センター

▼定員／15人(申込順)

▼参加料／3千円

▼持ち物／汚れてもよい服装

▼申し込み／2月14日(金)までに、電話で陶芸センターへ

☎639・0148



講演会「航空自衛隊今、そしてこれからの課題」

▼とき／2月2日(日)午後1時～2時30分

▼ところ／西益津地区交流センター

▼講師／杉山良行さん(元防衛省航空幕僚長)

▼定員／100人(要整理券)

▼受講料／無料

※整理券は西益津地区交流センターで配布しています(一人2枚まで)。

☎641・8862

☎西益津地区交流センター

難聴者へ文字で伝える「要約筆記」ミニ講座

▼対象／市内に住んでいるか、通勤・通学している人

▼とき／2月16日(日)午後1時30分～

プロから学ぶ！季節の和菓子作り教室

▼対象／市内に住んでいるか、通勤している人

▼とき／2月15日(土)午前9時～正午

▼ところ／藤枝地区交流センター

▼講師／梶山茂さん(保月店主)

▼定員／10人(申込順)

▼参加料／1500円

▼持ち物／筆記用具、エプロン、三角きん布巾2枚

▼申し込み／1月23日(木)～2月8日(土)に、直接または電話で藤枝地区交流センターへ

☎631・6451

お知らせ

児童手当等の振り込み

2月期(10月～1月分)の児童手当(または特例給付)を、2月14日(金)に指定口座に振り込み

マイナンバーカード更新について

マイナンバーカード(個人番号カード)と電子証明書には有効期限があります。有効期限が過ぎた場合には、身分証明書として使用できなくなるほか、電子申請などに使えなくなります。更新手数料は無料、手続は3カ月前から可能です。

※有効期限通知書は3カ月前に送付されます。

※詳しくは、お問い合わせください。

☎市民課 ☎643・3128

救急医療センターの診療時間を変更します

4月1日から志太・榛原地域救急医療センターの診療時間が変わります。

▼診療時間／月曜～金曜日 午後7時30分～10時、土曜日・日曜日 午後7時30分～翌日午前7時

▼診療科目／内科・小児科

※土・日曜日の午後10時以降は小児科のみとなる場合があります。

☎志太・榛原地域救急医療センター ☎644・0099

第31回 世界の国と文化を知ろう

☎市国際友好協会 ☎270・3232

対象／小学生以上

とき／3月1日(日)午前9時30分～午後2時(受付：午前9時～)

ところ／藤枝地区交流センター 定員／各30人(申込順)

参加料／1,500円(高校生・大学生・外国人は千円、小・中学生500円)

講座	内容	時間
①イタリア	イタリアの伝統工芸 カメオの世界	9:30~10:45
②フランス	フランスとドイツの生活で得られたもの	
③アメリカ	アメリカと日本におけるクラフトビール	11:00~12:15
④シンガポール	シンガポールの暮らしと文化・食生活	
⑤イギリス	ロンドンで育ったアジア人	9:30~12:15
⑥台湾	台湾の文化や食生活(お茶・料理)	
交流会		12:30~14:00

申し込み／2月20日(木)までに、電話またはファクス・Eメールで市国際友好協会へ ☎646・3330 ✉fifs1984@cup.ocn.ne.jp

※講座により、外国語などで行う場合もあります。

※詳しくは、市国際友好協会ホームページをご覧ください。

☎https://fifsinfo.jimdo.com/



高齢者人材活用支援事業

☎産業政策課 ☎643・3165

高齢者向けセミナー

対象／おおむね55歳以上の人

とき／2月24日(休)午後1時～4時30分

内容／高齢者向け仕事・ライフプラン支援セミナー

企業向けセミナー

対象／市内にある企業

とき／2月14日(日)午後2時～4時

内容／企業向けのシニア活用支援セミナー

定員／20社(申込順)

共通

ところ／産学官連携推進センター(BiVi藤枝内)

参加料／無料 持ち物／筆記用具

申し込み／ファクスまたはEメールで人材サポート(有)へ

☎252・2110 ✉toiawase@jinzai-support.com

白ふじの里 体験教室

☎白ふじの里 ☎638・4155

プリザーブドフラワー教室

とき／2月1日(出)午前10時～正午

定員／3人(申込順)

参加料／千円(別途材料費)

味噌作り教室

とき／2月9日(日)午前9時～正午

定員／30人(申込順)

参加料／3,500円(3kg持ち帰り)

オカリナ教室

とき／2月13日(休)・27日(休) 午前10時～正午

定員／8人(申込順)

参加料／千円(別途楽譜代100円)

そば打ち教室

とき／2月15日(出)午後1時30分～4時

定員／10人(申込順)

参加料／1,800円

フラダンス教室

とき／2月14日(金)・28日(金) 午前10時～11時30分

定員／3人(申込順)

参加料／千円

石窯ピザ教室

とき／2月16日(日)午前9時30分～正午

定員／20人(申込順)

参加料／1,800円

共通

ところ／白ふじの里

申し込み／各開催日5日前までに、電話で白ふじの里へ

志太ビジネスプランングランプリ 最終審査会 観覧者募集

☎創業支援室 ☎643・3239

志太地域で起業を目指すビジネスチャレンジャーがビジネスプランを作成し、その内容を競う「志太ビジネスプランングランプリ」。最終審査に残った5人が公開プレゼンテーションを行います。

対象／どなたでも

とき／2月6日(休)午後2時～5時

ところ／ホテルオーレ

定員／60人(申込順)

参加料／無料

申し込み／2月5日(休)までに、電話またはEメールで創業支援室へ

☎sougyou@city.fujieda.shizuoka.jp



お知らせ

国民年金保険料の支払いは口座振替での前納が便利でお得です

国民年金保険料は、納期前にまとめて納めることで、割引となります。新規に口座振替・クレジットカードによる前納を希望する人は、2月末までに申し込みをお願いします。

◎島田年金事務所

☎0547・36・2211

Hot Heart FUJIEDA 2月の放送予定(K-mix)

▼放送日・内容／7日：バレンタインマーケット、14日：藤枝順心OGサッカークリニック、21日：全日本射撃競技選手権大会、28日：びじゅつじょろん2

▼放送時間／午前9時30分～午後3時30分

※内容は変更となる場合があります。

◎広報課 ☎643・3108

催し

大久保ほっかほかまつり

▼とき／2月9日(日)午前9時～午後3時30分

▼ところ／おれっぴが久保

▼内容／餅つき体験、

バームクーヘン作り(2月7日(金)までに要予約)、そりすべり無料、甘酒サービス、大久保グルメ販売

◎大久保キャンパ場

☎631・2227

講演会「時代小説家が迫る今川義元と氏真の実像」

今川氏の小説をそれぞれ出版した人気の時代小説家夫妻が、対談形式で2人の戦国武将の内面に迫ります。



▼対象／小学4年生以上

▼とき／2月16日(日)午後2時～4時

▼ところ／文学館講座学習室

▼講師／鈴木英治さん、秋山香乃さん(ともに時代小説家)

▼定員／90人(先着順)

▼参加料／300円(中学生以下無料) ※直接会場へ

◎郷土博物館・文学館

☎645・1100

博物館歴史講座「安部大蔵元真と志太・榛原での戦い」

▼対象／小学4年生以上

▼とき／2月2日(日)午後2時～3時30分

▼ところ／文学館講座学習室

▼講師／森竹敬浩さん(安部元真顕彰会会長)

▼定員／60人(先着順)

▼受講料／60人(先着順)

料／200円(中学生以下無料)

◎郷土博物館・文学館

☎645・1100

ロージュのこころ

生涯学習センターで活動する団体の作品展と活動発表会です。

▼とき／作品展：2月1日(出)・2日(日) 午前9時～午後5時(2日は午後3時まで)

▼発表会：2月2日(日)午前9時～午後3時

▼ところ／生涯学習センター

▼入場料／無料

◎生涯学習センター

☎646・3211

連鶴アート展

江戸時代からの伝統工芸品である「連鶴」の大小さまざまなに折られた作品を展示します。

▼とき／1月29日(水)～4月5日(日) 午前9時～午後5時

▼ところ／大旅籠柏屋

▼入場料／無料

◎大旅籠柏屋

☎667・0018



kokokara愛を伝えよう!! バレンタインマーケット

バレンタインにちなんだワークショップやお店のほか、キッズファッションショーも開催。

1

Spring Jazz Concert

志太・榛原地区を中心に活躍するフレッシュな音楽家のクラシックコンサートです。

▼とき／3月15日(日)午後2時～4時(開場：午後1時30分)

▼ところ



ろ／市民会館

▼出演／市川浩平さん(テノール歌手)、佐藤典子さん(メゾソプラノ歌手)、小玉春香さん(ピアノ奏者)、青島菜月さん(ピアノ奏者)ほか

▼定員／700人(申込順)

▼入場料／千円(高校生以下500円)

※チケットは市民会館窓口などで販売しています。

◎市民会館

☎643・3931

「ハルビ紙」プロジェクト

絵を描いた2つの紙コップを重ねて回す、紙コップシアターを作ります。

▼とき／2月9日(日) 午前10時～正午、午後1時～3時(時間内自由受付)

▼ところ



博物館講座視聴覚室

▼講師／ばらなつさん(イラストレーター)

▼定員／各30人(先着順)

▼参加料／1個1000円

◎郷土博物館・文学館

☎645・1100

ギャラリートーク「ムットーニが語る! 作品上演会第1回」

自動からくり人形作家のムットーニこと武藤政彦さんが、解説を交えながら作品を上演します。

▼とき／2月1日(日)午前11時～11時50分、午後2時～2時50分

▼ところ／郷土博物館・文学館展示室

▼定員／50人(先着順)

▼入場料／400円(中学生以下無料)

◎郷土博物館・文学館

☎645・1100

グラウンドゴルフ場の休場日

※専用使用日は、個人使用ができない場合があります。事前にご連絡ください。

◎総合運動公園 ☎646・6100

休場日／2月3日(月)・10日(月)・17日(月)・25日(火)

◎大井川河川敷スポーツ広場 ☎090・1286・1475

休場日／2月3日(月)・10日(月)・17日(月)・25日(火)

専用利用日／2月8日(出)午前・13日(休)・15日(出)午前

スポーツ施設の休館日

◎大洲温水プール ☎636・8899

休館日／2月29日(出)

◎西益津温水プール ☎643・7755

休館日／3月16日(月)まで(施設改修工事のため)

献血

◎藤枝ライオンズクラブ ☎643・3874

カーマ藤枝水守店駐車場

とき／2月23日(日)午前9時30分～午後4時

市税の納付期限

◎納税課 ☎643・3332

◆市民税第4期・国民健康保険税第7期

納付期限日／2月5日(火)

※口座振替の人は、前日までに預金の準備をお願いします。残高不足により口座振替できなかった場合は、2月17日(月)に再振替をします。

※クレジットカード納付を希望する場合は、納付期限日までにカード決済手続きを行ってください。

2月の水道休日当番店

◎上水道課 ☎646・4112

1日(出) 藤枝市水道組合 ☎643・7308

2日(日) 協和設備 ☎667・0570

8日(出) ㈱勝栄 ☎635・8186

9日(日) ㈱ヨコヤマ ☎644・0138

11日(祝) ㈱坂田設備 ☎641・6467

15日(出) 藤枝市水道組合 ☎643・7308

16日(日) ㈱正信ポンプ商会 ☎635・1189

22日(出) ㈱カネコ住設 ☎667・1406

23日(祝) 賛栄設備工業㈱ ☎635・0983

24日(休) 望月配管 ☎667・1030

29日(出) 藤枝市水道組合 ☎643・7308

人のうごき

令和元年12月末日現在

人口：144,662人(前月比：-96人)

男：70,732人・女：73,930人

世帯数：59,674世帯(前月比：±0世帯)

総合病院からのひとことコラム vol.3

渡邊明規副院長・循環器内科

心不全②12月20日号からの続き

心不全に至る病気として一番多いのが、血管が狭くなったり、詰まったりすることで血流障害を起こす虚血性心疾患(狭心症、心筋梗塞)です。

予防に効果があるのは、禁煙、塩分・糖分・脂肪分を取りすぎない、バランスのよい食事、適度な運動、ストレスを避け規則正しい生活を送るなどです。特に心筋梗塞は、過度の疲労や緊張、暴飲暴食などをきっかけに起きることが多いので、それら避けることが大切です。また、季節の変わり目にも起きやすく、注意が必要です。強い胸痛を感じたら、すぐに医療機関に相談してください。



空き家の取得・新築住宅の取得等 市内への移住・定住を支援します

◎空き家対策室 ☎643・3481

空き家の取得・改修・移転事業

対象／市内の空き家(中古マンションを含む)の取得・改修や引っ越しを行う世帯

補助率／各事業費の2分の1(上限あり)

上限／

	市外から転入する子育て世帯	子育て世帯でない市外から転入する世帯	市内で移転する世帯
取得事業	70万円	50万円	30万円
改修事業	50万円	30万円	30万円
移転事業	50万円	50万円	-

※住民票異動前、改修工事着手前、引っ越し前にそれぞれ補助金の申請が必要です。

令和元年度の補助金は令和2年3月末日までに事業が完了するものに限り、詳しくはお問い合わせください。

市内新築住宅への転入や空き家の取得などを行う子育て世帯などに費用の一部を助成しています。

新築住宅取得・移転事業

対象／18歳以下の子または妊娠中の人がいる世帯または結婚後3年以内の子育て前の夫婦世帯(夫婦とも40歳未満)で、金融機関から購入融資を受けて新築住宅(マンションを含む)の取得や引っ越しを行う世帯

補助率／各事業費の2分の1(上限あり)

上限／①市内賃貸からの転居…取得費用30万円、②市外からの転入…取得費用50万円・移転費用50万円

賃貸住宅移転事業

対象／市外から転入する結婚後3年以内の子育て前の夫婦世帯(夫婦とも40歳未満)

補助率／事業費の2分の1(上限あり)

上限／賃貸住宅への入居諸費用50万円

※住民票異動後に補助金の申請が必要です。

募集

朝霧高原 ホットキャンプ

▶対象/学校に行くことに困難を覚える小学校3年生～中学校3年生
▶とき/①2月15日(土)～16日(日)、②3月7日(土)～8日(日)(1泊2日)
▶ところ/県立朝霧野外活動センター ▶参加料/8千円(別途交通費) ▶申し込み/①は2月7日(金)、②は2月28日(金)(必着)までに、申込書(ホームページからダウンロード可)に必要な事項を記入し、ファクスまたは郵送で〒418-0101富士宮市根原1番地県立朝霧野外活動センターへ
☎0544・52・0321 0544・52・0320
http://asagiri.camping.or.jp

藤枝文芸クラブ 受講者

詩・エッセイの書き方を練習して「文芸ふじえだ」に投稿しませんか。

生涯学習センタークラス

▶とき/第2水曜日午後1時30分～3時30分(初回のみ2月18日(火))
▶ところ/生涯学習センター

青島北地区交流センタークラス

▶とき/第4水曜日午後1時30分～3時30分(初回のみ2月18日(火)午前9時30分～11時30分) ▶ところ/青島北地区交流センター

共通

▶定員/各10人(申込順) ▶会費/月500円 ▶持ち物/文芸ふじえだ36・37号(ある人) ▶申し込み/1月23日(木)～2月5日(火)に、電話で白石宅へ ☎643・9916

静岡中央高校通信制 生徒

▶出願資格/中学校を卒業した人、または本年度中に卒業見込みの人、高等学校転入学を希望する人、中退した人など ▶出願期間/3月16日(月)～27日(金)
※出願書類の入手方法や受付方法など、詳しくはお問い合わせください。
◎静岡中央高等学校中央キャンパス ☎209・2431

パソコン講座

ワード・エクセル中心に操作を学びます。
▶対象/市内に住んでいる20歳以上の人 ▶とき/毎月第1・第3火曜

日 午後1時30分～3時30分 ▶ところ/広幡地区交流センター ▶定員/13人(申込順) ▶受講料/月3千円(別途テキスト代) ▶持ち物/ノートパソコン ▶申し込み/電話で広幡パソコン睦会(出口宅)へ ☎643・8892

親子で森の手入れとカブトムシの幼虫探し

シイタケの菌打ち体験も行います。
▶対象/小学生以下の子とその保護者 ▶とき/2月24日(休)午前9時～正午 ▶ところ/総合運動公園 ▶定員/30組(申込順) ▶参加料/無料 ▶持ち物/虫刺されにくい服装(長袖、長ズボン、靴下着用) ▶申し込み/2月4日(火)～8日(土)に、郵便番号・住所・電話番号・参加者全員の氏名・年齢を記入しEメールで藤枝21世紀の森づくりの会(橋本宅)へ ☎0644・1604
✉sakura706@xj.commufa.jp

催し

第15回 青木健康まつり

健康チェック、体力測定などのほか保健師による健康相談も行います。
▶対象/市内に住んでいる人 ▶とき/2月11日(祝)午前10時～午後3時 ▶ところ/青木公会堂 ▶参加料/無料 ※直接会場へ
◎青木まちづくり委員会(池谷宅) ☎641・6682

森づくり研修会

講演会「静岡県の名花たち」
▶とき/2月15日(土)午後2時～4時 ▶ところ/青島北地区交流センター ▶講師/西口紀雄さん(静岡植物研究会会員) ▶定員/100人(先着順) ▶入場料/無料 ※直接会場へ

ふじえだ環境自然展2020

▶とき・ところ/2月15日(土)～28日(金) 午前9時～午後5時(28日(金)は午後4時まで) …青島北地区交流センター、2月17日(月)～28日(金) 午前8時30分～午後5時(28日は午後4時まで) …市役所ロビー ▶内容/各種団体の活動紹介 ▶入場料/無料 ※直接会場へ
◎藤枝駿河台森づくり委員会(大石宅) ☎644・2046

つなごう“たくぼら”の輪

親子で一緒に遊びませんか。
▶とき/2月22日(土)午前10時～午後1時 ▶ところ/生涯学習センター ▶内容/親子遊び「大吉さんとあそぼう」、バルーンアート、お話の部屋、アンパンマンの部屋など ▶参加料/無料 ※直接会場へ
◎藤枝託児ボランティアサークル(作原宅) ☎635・4519

大人のための昔話のへや

▶とき/2月29日(土)午前10時30分～11時30分 ▶ところ/岡出山図書館 ▶定員/35人(先着順) ▶参加料/無料 ※直接会場へ
◎藤枝昔話を語る会(相馬宛) ☎090・1239・1035

藤生流竹生会舞踊発表会

▶とき/2月9日(日)午前9時30分～午後4時 ▶ところ/市民会館 ▶講師/藤生彩治郎さん(舞踊藤生流家元) ▶定員/680人(先着順) ▶入場料/無料 ※直接会場へ
◎竹生会事務局(小野寺宅) ☎641・4755

瀬古梅園 梅まつり

▶とき/2月22日(土)・23日(日) 午前10時～午後3時(23日(日)は午後2時まで) ▶ところ/瀬戸川堤防(瀬古三丁目付近) ▶入場料/無料 ※直接会場へ
◎瀬古梅園保存会(野中宛) ☎090・4186・6314

上伝馬招福豆まき

▶とき/2月2日(日)午後1時～2時15分 ▶ところ/上伝馬神明神社 ▶内容/藤枝太鼓「志太鬼」、豆まき ※直接会場へ
◎上伝馬商店街振興組合 ☎643・3825

第30回 田沼魁太鼓 定期演奏会

▶とき/2月16日(日)午後1時20分～午後4時(開場:午後0時50分) ▶ところ/市民会館 ▶定員/700人(先着順) ▶入場料/無料 ※直接会場へ ※詳しくは、Facebook「田沼魁太鼓育成会」のページをご覧ください。
◎田沼魁太鼓育成会(加藤宅) ☎635・2260

令和2年度

藤枝市会計年度任用職員候補者名簿への登録者を募集します

市の会計年度任用職員として働くためには、令和2年度藤枝市会計年度任用職員候補者名簿への登録が必要です。各職場の状況に応じて名簿に登録した候補者の中から条件に合う人材を選考し、会計年度任用職員として任用します。
◎人事課 ☎643・3704

会計年度任用職員とは…

地方行政サービスの重要な担い手になっている臨時・非常勤職員の適正な任用および勤務条件の改善を図るために地方公務員法が改正され創設されたのが「会計年度任用職員(当市での、臨時・非常勤職員に代わる制度)」です。身分は一般職の地方公務員(非常勤職員)に位置付けられ、職種や勤務条件により、期末手当や通勤手当などの各種手当を支給します。

名簿登録から任用までの流れ

- ①会計年度任用職員登録票を提出してください。
↓ 希望する職種、勤務時間帯などを記入して登録
- ②任用課から面接日などを連絡します。
↓ ※詳しい仕事の内容や勤務条件をお話します。
- ③任用課で面接を受けてください。
↓ ※後日、面接の結果をお知らせします。
- ④任用となった場合、会計年度任用職員として任用します。
※登録をいただいても、勤務条件が合わないなどの理由で、連絡をしない場合があります。

登録方法

4月1日(水)からの就労を希望する人は、2月12日(水)までに、人事課に備え付けの会計年度任用職員登録申込書(市ホームページからダウンロード可。顔写真貼付)に必要な事項を記入し、必要書類の写し(※¹)を添付して、郵送または直接、〒426-8722市内岡出山1-11-1人事課へ

※¹資格を必要とする職種を希望する人は資格証の写し、障害者手帳の交付を受けている人は障害者手帳の写しを添付してください。
※2月12日(水)以降も随時受付します。

勤務条件

募集職種: 一般事務(事務職・技術職等)、資格職(保育士、保健師、図書司書等)、業務職(調理員、塵芥収集員等)など
任用期間: 任用日から同日の属する会計年度内で任命権者が定める日
勤務時間: 週5日以内、1日7時間45分以内
報酬: 時給966円～(予定)
手当: 期末手当、通勤手当など
休日: 土・日曜日、祝日、年末年始
休暇: 年次有給休暇、特別休暇(忌引・夏季休暇など)
福利厚生: 健康保険、厚生年金保険、雇用保険、災害補償など



任用課、職種などにより勤務条件が異なります。詳しくは、市ホームページをご覧ください。人事課・行政情報コーナー(市役所東館1階)に備え付けの「会計年度任用職員候補者募集職種一覧」をご覧ください。



藤枝市役所 ☎054-643-3111代 FAX054-643-3604
HPhttps://www.city.fujieda.shizuoka.jp/
Einfo@city.fujieda.shizuoka.jp

発行・編集／藤枝市企画創生部 広報課 ☎054-643-3108
〒420-8722 静岡県藤枝市岡出山一丁目11番1号
編集協力・印刷／株式会社アインコム

ひなまつり

とき／2月8日(土)～4月5日(日) 午前9時～午後5時

ところ／大旅籠柏屋 入館料／300円(中学生以下無料)

全国でも珍しい等身大雛人形の5段飾りと、京都御所をかたどった江戸時代の貴重な御殿飾を展示します。柏屋の各所でひなまつの雰囲気をお楽しみください。
問大旅籠柏屋 ☎667-0018

ひなまつり弁当

柏屋で味わってください。

とき 2月8日(土)～3月31日(火)
午前11時～午後2時
価格 1,650円(要予約)

和食処 一祥庵 ☎667-5215

連鶴づくり ひなまつりワークショップ

とき 2月11日(祝)・16日(日)・24日(休)・29日(土)
3月7日(土)・15日(日)・21日(土)・28日(土)・29日(日)
いずれも午前10時～11時、午後1時30分～2時30分
内容 1枚の折り紙から連なった2羽の折り鶴を製作
定員 各20人(先着順)
参加料 100円

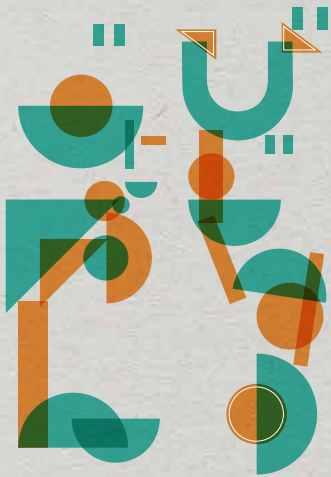


ひなまつりわくわくDAY

とき 2月15日(土)午前10時～午後2時
内容 音楽イベントの開催やひなあられの配布など



びじゅつじよろん2



とき 2月23日(日)～3月1日(日)
午前10時～午後5時 (最終入場：午後4時30分まで)

ところ 市民会館 問街道・文化課 ☎643-3036



TICKET INFORMATION (展覧会+Artmit)

好評発売中 500円 (3歳以下無料)
入場チケット 販売場所：市民会館

※会期中何度でも入場可。チケット1枚で7種類のArtmitを体験できます。

展覧会

藤枝市ゆかりの若手芸術家と世界を舞台に活躍している芸術家(敬称略)

- 明石 雄 ● あしざわまさひと ● 飯塚 直司 ● 岸端 毅
- 柴田 靖夫 ● 清水 陽介 ● 下村 雄三 ● 下山 健太郎
- 田山 湖雪 ● HAL ● 長谷川ジェット ● 風能 奈々
- ムトー ● 洋子 ● 渡瀬 健吾 ● 鷲巣 恭一郎
- Tomoyuki Kakujo+ Kaoru Fujimoto

マルシェ

2月29日(土)～3月1日(日) 午前10時～午後3時30分
美味しい食べ物や雑貨が数多く出店(敬称略)

- R 荘 ● CAPU ● 茶み屋 hathidori ● LA BALENA VOLANTE
- bopomo ● HAJIME-TALU ● HAHAHANO.LABO
- マスキングテープ専門店 ヨハク社 ● 空のアトリエ
- あしざわまさひと ● 大橋 史人
- スターバックス藤枝蓮華寺池公園店 (29日(土)正午～午後3時のみ出店)

ART EXPERIENCE PROGRAM

Artmit

美術体験プログラム

誰でも体験することができる7種類の美術体験プログラム

他にもさまざまなイベントを開催!

限定2日間 2月29日(土)、3月1日(日)
午前10時～午後3時30分

1 『ハンカチピカソ』
～抽象画にチャレンジ～

2 『染めてトート』
～タイダイ染めって?～

3 芸大生による Artmit
『芸術、美術を学ぶ現役の大学生がArtmitに登場!』



毎日開催 2月23日(日)～3月1日(日)
午前10時～午後5時

4 『ソラリソラロン(空理空論)動物園』
～へんてこアニマル大集合～

5 『がくぶちーず』
～WakuWaku～

6 『Rainbow スタンプ』
～三原色で虹を作ろう～

7 『アーティストマスク』
～あなたも芸術家に～

