

元気共奏 飛躍ふじえだ

6/20

FujiEDA

☼ 広報ふじえだ



心をひとつに ボールでつなぐ被災地支援 (長谷部 誠 チャリティーイベント)

夏しく



浄化センター夏休み親子施設見学会

☎下水道課 ☎644-8184

汚れた水をきれいにする、公共下水道のしくみを見学してみませんか。微生物観察や、水のおもしろ実験なども行います。

対象／小・中学生とその保護者

とき／8月5日(金)・6日(土)
午前の部：午前10時～正午
午後の部：午後1時30分～3時30分
(すべて同じ内容です)

ところ／浄化センター

定員／各回15組30人(申込順) **参加料**／無料
申し込み／7月1日(金)～29日(金)に、電話で下水道課へ



夏休み親子施設見学

☎広報課 内線306 ☒info@city.fujieda.shizuoka.jp

対象／小学生とその保護者

とき／8月3日(水)・17日(水) 午前9時～午後3時30分
コース／市役所集合→市議会議場→中央消防署→(株)明治東海工場→総合運動公園→市役所解散

定員／各日15組30人(抽選)

参加料／1人50円(保険料)

持ち物／弁当、水筒、筆記用具、タオル、帽子など
申し込み／7月14日(木)までに、ハガキまたはEメール・電子申請で、住所・児童名(ふりがな)・学校名・学年・保護者氏名(ふりがな)・電話番号・参加希望日を記入し、〒426-8722市内岡出山1-11-1広報課へ



夏はもうすぐ。今年の夏は、いつもと一味違う体験を楽しみませんか。

☎藤枝市役所 ☎643-3111

親子ごみ減量化教室

☎生活環境課 内線414

ごみ収集体験を通じて、ごみの減量化について親子で考えてみませんか。



対象／小学校4年～6年生とその保護者

とき／7月29日(金)午前7時45分～正午

集合場所／生活環境課岡出山センター

内容／ごみ収集体験、処理施設の見学

定員／3組6人(申込順) **参加料**／無料

持ち物／水筒、帽子、タオル、軍手、雨具

申し込み／7月11日(月)～20日(水)に、電話で生活環境課へ

夏休み親子教室「蓮華寺池の生き物たち」

☎生涯学習センター ☎643-3047

蓮華寺池には、さまざまな生き物が生息しています。蓮華寺池に住む生き物を観察し、身近な自然環境について考えてみませんか。

対象／小学生とその保護者

とき／8月6日(土)午前9時～午後2時

ところ／蓮華寺池公園

内容／ハスやスイレン・野鳥・昆虫などの観察や話、ハスの実加工体験

定員／12組24人(抽選) **参加料**／無料(別途材料費)

持ち物／弁当、水筒

申し込み／7月25日(月)までに、直接または電話で生涯学習センターへ

親子料理教室

☎学校給食課 ☎641-6922

学校給食の人気料理を親子で作ってみませんか。

対象／小学生とその保護者

中部学校給食センター ☎641-6922

①**とき**／8月2日(火)午前9時～正午

ところ／勤労青少年ホーム

②**とき**／8月3日(水)午前9時～正午

ところ／岡部公民館

西部学校給食センター ☎635-2575

①**とき**／8月2日(火)午前9時～正午

ところ／高洲公民館

②**とき**／8月3日(水)午前9時～正午

ところ／青島南公民館

北部学校給食センター ☎644-0252

①**とき**／7月29日(金)午前9時～正午

ところ／生涯学習センター

②**とき**／8月2日(火)午前9時～正午

ところ／青島北公民館

定員／各回12組24人(申込順)

参加料／1人250円

申し込み／7月1日(金)から、電話で各学校給食センターへ(午前8時30分～午後4時45分。土・日曜日、祝日を除く)



夏休み親子森林体験ツアー

☎農林課 内線459

インストラクターと一緒に、瀬戸川流域の森林の散策や、木の葉や実を使った工作などを楽しみませんか。

対象／小学生とその保護者

とき／7月30日(土)午前8時30分～午後4時

集合場所／JR藤枝駅南口または藤の瀬会館

ところ／市民の森とその周辺

定員／25人程度(申込順) **参加料**／1人500円(保険料)

持ち物／弁当、水筒、雨具、野外活動に適した服装

申し込み／7月1日(金)から、電話で農林課へ

夏休み川の生き物観察会

☎藤の瀬会館 ☎639-0120

対象／小学校1年～6年生

(3年生以下は保護者同伴)

とき／7月31日(日)午後1時～3時30分

集合場所／藤の瀬会館

ところ／小田野沢ビオトープ(本郷)

定員／15人(抽選) **参加料**／無料

持ち物／筆記用具、水筒、長靴

申し込み／7月1日(金)～20日(水)に、直接または電話で藤の瀬会館へ

※雨天の場合は、藤の瀬会館内で「魚などの観察会」を実施します。

新東名高速道路夏休み親子施設見学会

☎生涯学習センター ☎643-3047

来年度開通予定の新東名高速道路(御殿場JCT～引佐JCT間)を見学しませんか。

対象／小学生とその保護者

とき／8月23日(火)午前9時～正午

内容／市内区間の見学

定員／12組24人(抽選) **参加料**／1人100円(保険料)

講師／中日本高速道路(株)職員 **持ち物**／水筒

申し込み／7月25日(月)までに、直接または電話で生涯学習センターへ

夏休み子ども俳句教室

☎駅南図書館 ☎636-4800

俳句は世界一短い詩。季節感を楽しみ、あなたの一瞬の感動を感じたまま言葉にしてみませんか。

対象／小学校1年～6年生(保護者同伴も可)

とき／7月24日(日)・31日(日)、8月7日(日)

いずれも午前10時～正午(すべて同じ内容です)

ところ／駅南図書館 集会室 **定員**／各日15人(申込順)

参加料／無料 **持ち物**／筆記用具、ノート

申し込み／6月28日(火)から、電話で駅南図書館へ(午前9時30分～午後5時。月曜日を除く)

夏休み子ども陶芸教室

☎陶芸センター ☎639-0148

夏休みの思い出に、あなただけの「お茶わん・湯飲み・お皿・貯金箱・土鈴」などを作ってみませんか。初心者でも安心。一人一人親切に指導します。★作陶 ☆色付け

Aコース **対象**／小学校1年～3年生

とき／★7月28日(木)午前10時～11時30分

☆8月16日(火)午前9時30分～10時30分

Bコース **対象**／小学校1年～3年生

とき／★7月29日(金)午前10時～11時30分

☆8月16日(火)午前10時30分～11時30分

Cコース **対象**／小学校4年生～中学生

とき／★7月28日(木)午後1時30分～3時

☆8月16日(火)午後1時30分～2時30分

Dコース **対象**／小学校4年生～中学生

とき／★7月29日(金)午後1時30分～3時

☆8月16日(火)午後2時30分～3時30分

ところ／陶芸センター **定員**／各コース30人(抽選)

参加料／千円(名前を記入した封筒に入れ、初日に持参)

申し込み／7月20日(水)(必着)までに、往復ハガキに郵便番号・住所・氏名・学校名・学年・電話番号・希望コースを記入し、〒426-0131市内瀬戸ノ谷

1706-1陶芸センターへ(返信用ハガキの表に、申込者の住所・氏名を記入)

※市役所からバスの送迎があります。



※電話での申し込みは、土・日曜日、祝日を除く午前8時30分～午後5時15分をお願いします。(各学校給食センター、駅南図書館を除く)

平成23年3月31日までの

市の財政状況

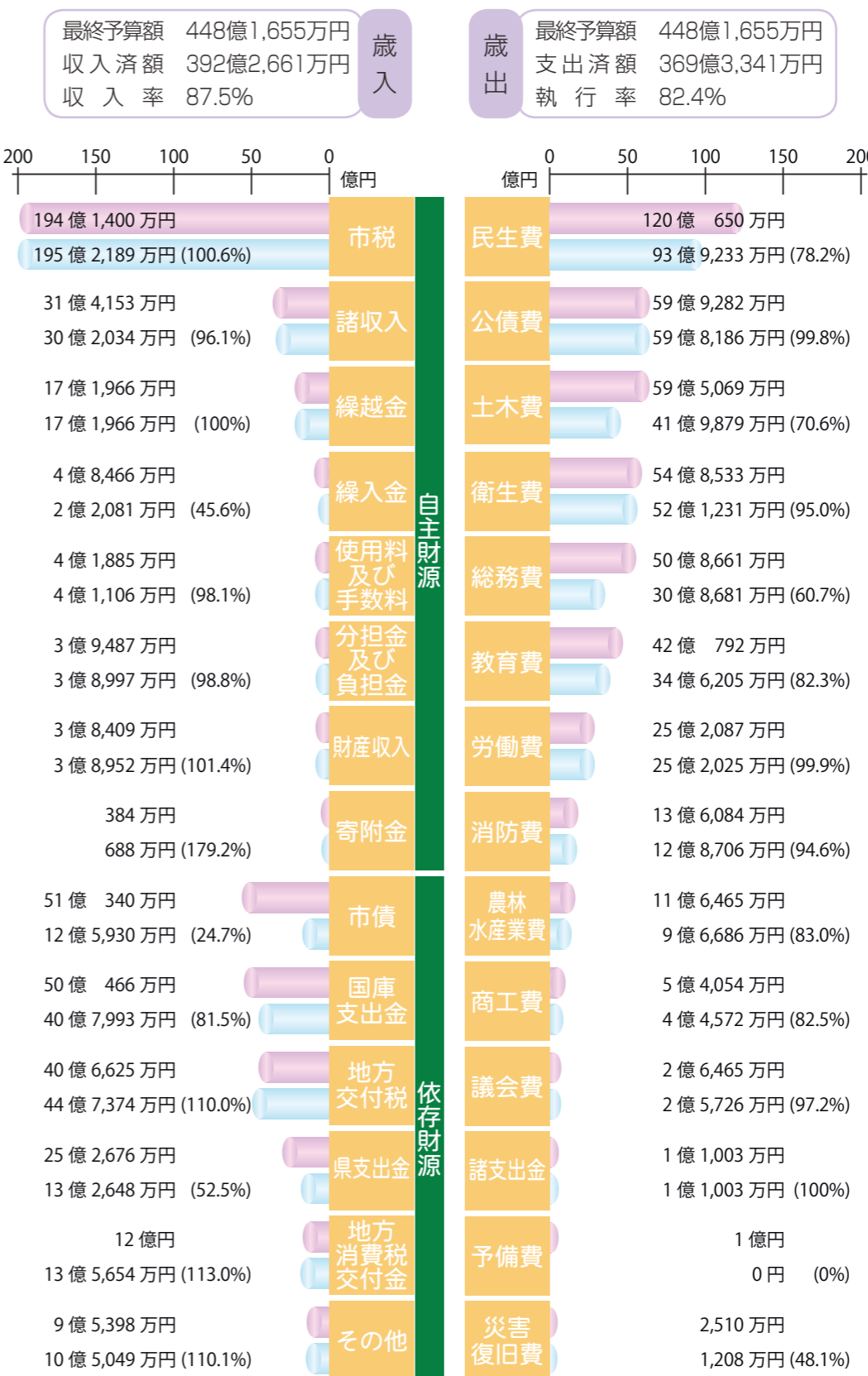
市では、条例に基づき、年2回、財政状況の公表を行っています。今回は、平成22年度予算の平成23年3月31日現在の執行状況をお知らせします。一般会計と特別会計は、5月31日まで出納整理期間があるため、今回の公表は決算の公表ではありません。平成22年度決算は「広報ふじえだ10月20日号」でお知らせする予定です。

◎財政課 内線353

一般会計

《表の見方》

■ 予算額
■ 収入・支出済額 (収入・執行率)



特別会計

特別会計とは、特定の事業を行う場合に設ける会計です。一般会計とは区別されます。

会計名	予算額	収入済額		一般会計からの繰入金
		収入済額	支出済額	
国民健康保険事業	129億1,380万円	111億353万円 116億1,666万円		2億4,037万円
簡易水道事業	7,580万円	1,229万円 4,428万円		-
土地取得	310万円	297万円 297万円		-
公共下水道事業	31億1,910万円	12億1,813万円 28億2,741万円		4億円
駐車場事業	3,000万円	2,565万円 757万円		-
老人保健	350万円	252万円 0円		-
農業集落排水事業	9,640万円	3,733万円 8,583万円		-
介護保険	82億1,020万円	66億7,605万円 74億7,862万円		2,280万円
後期高齢者医療	11億8,600万円	9億8,808万円 10億2,601万円		1億7,639万円
合計	256億3,790万円	200億6,655万円 230億8,935万円		8億3,956万円

公営企業会計

公営企業会計とは、特定の事業を、その事業の収入で経営する会計のことです。

区分	予算額	決算見込額
病院事業収益	128億4,360万円	130億2,788万円
病院事業費用	138億3,220万円	134億5,492万円
資本的収入	9億850万円	9億531万円
資本的支出	13億8,900万円	13億2,865万円

※一般会計からの繰入金は、20億2,194万円。貸付金は、3億円です。

区分	予算額	決算見込額
水道事業収益	22億5,000万円	23億960万円
水道事業費用	21億2,500万円	20億3,517万円
資本的収入	4億7,550万円	4億9,377万円
資本的支出	13億7,200万円	13億4,899万円

基金 (市の貯金)



特定の目的のために積み立てている市の貯金が「基金」です。基金は、条例で定めた目的に応じて積み立て、その目的以外に使うことはできません。

基金名 (一般会計)	金額
総合文化施設整備基金	33億5,064万円
財政調整基金	31億6,573万円
減債基金	10億8,303万円
地域農業振興事業基金	9億4,676万円
社会福祉基金	5億9,408万円
総合運動施設整備基金	3億1,851万円
職員退職手当基金	2億8,738万円
図書館整備基金	1億3,198万円
地域汚水処理事業基金	1億2,305万円
花とみどりの基金	1億1,347万円
子どもに光をそそぐ教育推進基金	3,092万円
介護従事者処遇改善臨時特例基金	2,817万円
ふるさと水と土基金	2,200万円
公立学校整備基金	2,089万円
環境衛生・観光・消防施設等整備基金	1,699万円
私立幼児教育施設等整備助成基金	9万円
合計	102億3,369万円

市債 (市の借金)



学校や道路などの整備を行うとき、国や県、金融機関などから借りたお金が「市債」です。

市債名	現在高
普通土木債	239億3,318万円
教育債	45億3,206万円
総務債	37億2,845万円
その他	192億1,838万円
合計	514億1,207万円

募集

藤と伝統織物講座

フジの葉を使った草木染のテーブルセンターを作ります。
▼とき／7月9日(土)午前10時～正午
▼ところ／志太郡衙資料館 ▼定員／30人(申込順)
▼材料費／千円 ▼持ち物／厚手のビニール手袋 ▼申し込み／6月28日(火)から、電話で郷土博物館へ ☎645・1100

グラウンドゴルフミニ大会

▼とき／7月20日(火)午前8時30分～正午(雨天は27日(水)) ▼ところ／総合運動公園グラウンドゴルフ場 ▼定員／50人(申込順) ▼参加料／1人500円 ▼申し込み／総合運動公園グラウンドゴルフ場に備え付けの申込用紙に必要事項を記入し、参加料を添えて、直接、総合運動公園へ ☎646・6100 ※応募が20人未満の場合は中止。

人権教育指導者研修会

人権教育に携わる指導者のための講演と分科会を開催します。
▼とき／8月22日(月)午後1時～

4時 ▼ところ／生涯学習センター ▼演題／子どもの自尊心を高め、人権感覚豊かな子どもを育てるために ▼講師／佐々木光郎さん(静岡英和学院大学教授) ▼受講料／無料 ▼申し込み／7月15日(金)までに、電話で生涯学習課へ ☎643・3047

文字で伝える 要約筆記ミニ講座

聴覚に障害のある人への理解を深め、筆記通訳を学びませんか
▼とき／7月31日(日)午前10時～正午 ▼ところ／生涯学習センター ▼内容／「難聴」について、難聴者の体験発表、要約筆記通訳について ▼定員／30人(申込順) ▼受講料／無料 ▼申し込み／7月1日(金)～25日(月)に、電話またはファクスで社会福祉課へ 内線656 ☎644・2941

瀬戸染飯づくりと岡部歴史探訪

▼対象／小学生以上とその保護者 ▼とき／7月16日(土)午前9時30分～11時30分 ▼ところ／大旅籠柏屋 ▼内容／東海道藤枝宿の名物・瀬戸染飯作り体験

エコマイスター

環境啓発活動に、幅広く取り組む人材を募集します。
▼対象／市内に住んでいるが、通勤して、環境活動に関する知識・経験のある人 ▼活動内容／環境出前講座などでの、市内の環境施策の啓発活動 ▼申し込み／8月31日(水)までに、環境活動に関する履歴を添えて、直接、環境政策課へ 内線418 ※選考により、エコマイスターに認定します。
☎643・3327

家族介護教室

ヨガで夏の介護を乗り切ろう。
▼対象／市内で高齢者を介護している家族・援助者 ▼とき／7月19日(火)午前9時30分～11時30分 ▼ところ／大洲公民館 ▼講師／合月なお子さん(健康運動実践指導者) ▼定員／20人(申込順) ▼受講料／無料 ▼持ち物／バスタオル、運動のできる服装 ▼申し込み／6月27日(月)から、電話で安心すこやかセンター第2開寿園へ ☎634・0232

無料鍼灸マッサージ治療

市鍼灸マッサージ師会による無料の鍼灸マッサージ治療です。
▼対象／市内に住んでいる65歳以上の人 ▼とき／7月10日(日)午前9時～午後2時30分 ▼ところ／藤美園 ▼定員／100人(申込順) ▼申し込み／電話で市社会福祉協議会へ ☎667・2940

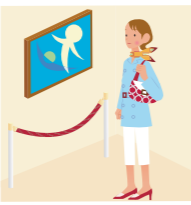
ナイター教室

▼対象／どなたでも ▼とき／7月12日～9月20日の火曜日 午後7時30分～9時 ▼ところ／市民テニス場 ▼定員／60人(申込順) ▼参加料／5500円(全10回) ソフトテニス

▼対象／小・中学生 ▼とき／7月13日～9月21日の水曜日 午後6時30分～9時 ▼ところ／市民グラウンド野球場 ▼定員／50人(申込順)

市民会館から

ロビーを開放
市民のみならず、展示スペースとしてご利用ください。
▼展示場所／1・2階のロビー ▼募集期間／平成24年3月まで ▼使用料／無料 ▼展示期間／1週間 ▼申し込み／展示希望日の2カ月前までに、直接、市民会館へ ※詳しくは、お問い合わせください。



イベント時の出店者

和太鼓などのチャリティーイベント時に行う販売と展示。
▼とき／9月25日(日)午前10時～午後5時 ▼ところ／市民会館前とロビー ▼募集内容／地場産品や服飾・雑貨の販売、絵画の展示など ▼参加料／1区画(2×2m) 屋外2千円、屋内千円 ▼申し込み／6月25日(土)から、直接、市民会館へ ※飲食店関係は、お問い合わせください。
☎市民会館 ☎643・3931

まち美化里親制度への参加団体を募集中

☎市民協働課 内線266

市では、市民のみなさんと協働で、公共施設の環境美化活動を推進する「まち美化里親制度」を実施しています。花と緑あふれるきれいなまちにするため、多くのみなさんの参加をお待ちしています。

●まち美化里親制度とは？

市民のみなさんと市の協働事業です。まちの美化活動に意欲を持つグループ・団体・企業などが、公共施設(公園・道路・河川など)の「里親」になり、わが子を育てるように、施設の清掃や美化活動を行うものです。



市は、ボランティア保険に加入し、団体名入りの看板を設置。活動物品や活動PR用のパンダナの支給を行い、みなさんの活動を支援します。

●広がっています まち美化の輪

平成15年5月にスタートしたまち美化里親制度も今年で9年目を迎えました。これまで、32団体・約1,100

人のみなさんが登録。市内のさまざまな公共施設で、清掃・植栽などの作業を行い、公共施設の里親として活躍しています。あなたも、花と緑あふれる美しいまちづくりに、ぜひ、ご参加ください。

●応募はグループで

対象／5人以上のグループ(市から美化活動に対する補助金などを受けていない団体)

活動場所／グループで選んだ、公園・道路・河川などの身近な公共施設

活動内容／草花などの植栽、草刈り、ごみ拾い、放置竹林の伐採など

応募方法／グループで活動内容や場所などについて、まず、ご相談ください。その上で、所定の申込書に必要事項を記入し、市民協働課へ

※申込書は、市ホームページからもダウンロードできます。

公共下水道の使える区域 広がる

☎下水道課 ☎644・1181

昨年度は、田中地区の一部・小石川地区の一部・水守区画整理区域の一部で公共下水道の工事を実施し、5.7haを整備しました。公共下水道が利用可能な区域に建物をお持ちの人は、公共下水道への接続をお願いします。



改造工事をする人を対象にした融資制度があります。水洗便所等改造資金融資のあっ旋と、利子補給をしています。

公共下水道利用区域内で、現在、単独浄化槽のお宅の場合、生活雑排水が側溝や河川に、直接流れ込み、悪臭などの原因となるばかりでなく、水環境を汚すこととなります。早めの接続工事をお願いします。

接続工事は、市下水道指定工事店に依頼してください。市下水道指定工事店については、お問い合わせいただくか、市ホームページをご覧ください。



募集

第2回ばかりて講座

介護保険制度や、「安心すこやかセンター」について知ろう。
 ▼とき／7月14日(木)午前10時～11時30分 ▼ところ／生涯学習センター ▼定員／40人(申込順) ▼受講料／無料 ▼申し込み／6月27日(月)から、電話またはファクスで男女共同参画推進センターへ
 ☎641・7777

フリーマーケット出店者

▼とき／7月3日(日)午前8時～午後2時 ▼ところ／藤の瀬会館 ▼出店料／千円 ▼申し込み／電話で瀬戸谷地域施設連絡事務局(藤の瀬会館)へ
 ☎639・0120

子ども文化体験教室

▼対象／市内に住んでいる小学校4年～6年生(☆は保護者参加も可能) ▼とき／7月～10月の土曜日など ▼申し込み／7月4日(月)までに、街道・文化課が各市立公民館に備え付けの申込用紙に必要事項を記入し、

催し

青少年健全育成・社会を明るくする運動市民大会

▼とき／7月2日(土)午前9時15分～正午 ▼ところ／生涯学習センター ▼内容／青少年補導員・青年功労者・青少年健全育成功労者の表彰、社明運動標語入賞者の表彰、中野レイ子さん(前・少年院院長)による記念講演など ※申込不要。入場無料。
 ◎生涯学習課
 ☎643・3047
 市民相談センター
 内線672

かしばや七まつり

▼とき／7月2日(土)午後5時～8時(雨天中止) ▼ところ／大旅籠柏屋 ▼内容／流しそうめん大会(午後5時～、5時30分)。先着100人。参加無料、七タコンサート(午後6時～7時30分)
 ※願いの事の短冊を当日まで柏屋で募集します。飾り付けは、当日の午前9時から行います。
 ◎大旅籠柏屋
 ☎667・0018

お知らせ

狩猟免許試験

▼とき／8月28日(日)午前9時～ ▼ところ／静岡総合庁舎(静岡市駿河区) ▼免許の種類／網猟、わな猟、第1種・第2種猟銃 ▼試験内容／知識・適性・技能の各試験 ▼受験料／5200円(他の狩猟免許所有者は3900円) ▼申し込み／6月27日(月)～7月29日(金)の午前9時～午後4時(土・日曜日、祝日除く)に、直接、志太様原農林事務所(藤枝総合庁舎内)へ
 ◎農林課 内線459

農業委員会委員長選挙

7月19日(火)に任期満了となる農業委員会委員の選挙を行います。
 ▼告示日／7月3日(日)
 ▼投票日／7月10日(日)
 ▼定数／24人
 ◎選挙管理委員会 内線741

子育て教材の貸し出し

▼対象／子育て支援を行うボランティア団体など ▼内容／大型絵本・紙芝居・パネルシアター・キーボードなどの無料貸し出し ▼申し込み／直接、ち

郵送またはファクスで〒426-8722 市内岡出山1-1-1 街道・文化課へ
 ☎643・3327

☆尺八

▼ところ／岡部公民館 ▼定員／10人 ▼参加料／無料

☆奏踊(歌謡・太鼓)

▼ところ／岡部公民館 ▼定員／20人 ▼参加料／無料

茶道(抹茶・裏千家)

▼ところ／文化センター ▼定員／20人 ▼参加料／1800円

茶道(煎茶・静風流)

▼ところ／生涯学習センター ▼定員／20人 ▼参加料／1800円

☆大正琴

▼ところ／西益津公民館 ▼定員／30人 ▼参加料／無料

☆謡曲(観世流)

▼ところ／青島北公民館 ▼定員／20人 ▼参加料／無料

謡曲(宝生流)

▼ところ／青島北公民館 ▼定員／20人 ▼参加料／無料
 ※開催日など詳細については、お問い合わせください。
 ◎街道・文化課 内線755

びっこルーム(福祉センターきすみれ内)または児童課へ
 ◎ちびっこルーム
 ☎667・7051
 児童課 内線662

下水道排水設備指定工事店

6月1日から、新たに次の工事店が加わりました。
 ●エイト工業(株)
 (市内上敷田1-9)
 ☎638・3734

進巧設備

(島田市阿知ヶ谷342-5)
 ☎0547・35・1072
 ◎下水道課
 ☎644・1181

富士山のマイカー規制

富士山の自然保護と安全で快適な登山のために、マイカー規制を実施します。期間中は、有料の乗り換え駐車場(1台千円)を利用し、有料シャトルバスまたはタクシーをご利用ください。
 ◎対象区間／富士宮口(富士山スカイライン登山区間)、須走口(ふじあざみライン) ▼とき／7月15日(金)～18日(祝)・22日(金)～24日(日)・29日(金)～31日(日)・8月5日(金)～7日(日)・12日(金)～21日(日)・26日(金)～28日(日) すべて開始日の午後5時～終了日の

午後5時
 ◎県道路企画課
 ☎221・3359

7月は河川愛護月間

河川は、水と緑の貴重な自然空間です。さまざまな動植物が生息し、農業用水としても利用するなど、河川は私たちのかけがえのない財産です。「河川にゴミを捨てない」など、一人一人ができることから実践し、河川を大切にしましょう。
 ◎河川課 内線232

農業ワストップ支援窓口

農業経営についての「ワストップ支援窓口」を農林課内に設置しています。お気軽にご相談ください。
 ▼とき／月曜～金曜日の午前9時～午後4時(事前にご連絡ください)
 ◎市担い手育成総合支援協議会(農林課内) 内線454

ひとのうごき

人口 145,058人 (前月比: +15人)
 男 71,174人
 女 73,884人
 世帯数 52,836世帯 (前月比: +69世帯)
 平成23年6月1日現在

あなたも市民農園で野菜を作りませんか

◎農林課 内線454

家庭菜園がブームです。自分で野菜を作ってみたい人に朗報です。現在、開設している市民農園をご紹介します。利用を希望する人は、直接、各市民農園にお問い合わせください。利用料金は、1区画の年額です。

No	名称	ところ	1区画	利用料金	申し込み	No	名称	ところ	1区画	利用料金	申し込み
1	滝沢ふれあい農園	滝沢	30㎡	6千円	中山 隆志 ☎639・0229	11	市民ふれあい時ヶ谷農園	時ヶ谷	33㎡	8千円	鈴木 利昌 ☎638・1686
2	サンファーム向島	本郷	77㎡	9千円	向島 祥郎 ☎639・0607	12	高友会の市民ふれあい農園 高柳上市民農園	高柳三	30㎡	5千円	村松 英一 ☎635・5468
3	市民ふれあい桜農園	時ヶ谷	33㎡	5千円	鈴木 見二 ☎638・3489	13	市民農園 しょん原	堀之内	33～39㎡	6千円	小林 喜則 ☎646・8065
4	助宗ファミリー農園	助宗	33㎡	6千円	豊泉 博史 ☎645・1800	14	高友会の市民ふれあい農園 高岡市民ふれあい農園	高岡四	38㎡	5千円	村松 英一 ☎635・5468
5	市民ふれあい稲川農園	稲川	35㎡	8千円	鈴木 正太 ☎643・3520	15	高友会の市民ふれあい農園 大淵ふれあい農園	高柳	30㎡	5千円	村松 英一 ☎635・5468
6	市民ふれあい農園(わたしのはたけ)	堀之内	33㎡	6千円	山田 正博 ☎641・6109	16	高友会の市民ふれあい農園 与左衛門ふれあい農園	与左衛門	33㎡	5千円	村松 英一 ☎635・5468
7	サンリグリーン農園	郡	33㎡	8千円	山梨 和雄 ☎643・0346	17	巨石の森うちの畑	岡部町子持坂	50㎡	8千円	嶋谷 昇 ☎667・0243
8	広幅青空農場	上当間	55㎡	8千円	松本 八衛 ☎644・0340	18	四季菜園	兵太夫	31.5～35㎡	4,500円	柴原 保郎 ☎624・1855
9	広幅たちばな農場	上当間	55㎡	8千円	松本 八衛 ☎644・0340	19	覚ちゃんファーム	上青島	32㎡	1万5千円	大石 覚郎 ☎641・1975
10	高友会の市民ふれあい農園	高柳一	30㎡	5千円	村松 英一 ☎635・5468	※「覚ちゃんファーム」(No19)は、4月から新規に開設しました。					

「節電チャレンジ・15」アクションキャンペーン

◎環境政策課 内線418

浜岡原子力発電所の停止により、今年の夏は電力供給量の低下が予想されます。一人一人が「今だからできること、今だからすべきこと」を考え、「オール藤枝」で電力使用量の15%カットを目標に、藤枝市全体で節電に取り組みましょう。
 15%削減を達成した家庭には、賞品を贈呈します。

チャレンジ内容／7～9月の間、各月の電気使用量をチェックし、前年同月比で15%の削減に挑戦
参加方法／前年同月比で15%の削減を達成した月があったら、「節電チャレンジシート」に、特に取り組んだ内容を記入し、検針票のコピーを添付して環境政策課へ提出してください
シート入手方法／市ホームページからダウンロードするか、直接、環境政策課または各市立公民館へ
賞品／15%の削減を達成した家庭に「ふじえだグリーン乗車券(パサールカード)」などを贈呈
 ※3カ月すべてで、15%削減を達成した家庭には、地場産品を贈呈します。

子ども体育教室追加募集

◎勤労者体育館 ☎635・7225

教室名	対象	曜日	時間	定員
子ども体育教室	年少～年中児	火～金	15:30～16:30	各曜日 5人
	年長児～小学校2年生	火・木・金	16:30～17:30	各曜日 5人
チャレンジスポーツ	小学校3年～6年生	水	16:30～17:30	5人

受講料／月3,800円

申し込み／7月1日(金)午前9時から、2カ月分の受講料・顔写真(縦4cm×横3cm)1枚・金融機関の通帳と届出印を持って、直接、勤労者体育館へ



すこやか情報箱

健康推進課(保健センター内)
 ☎645・1111 645・2122
 hokencenter@city.fujieda.shizuoka.jp
 ※場所の記述がない場合、会場は保健センターです。



赤ちゃん教室(無料)

離乳食の話と作り方について。
 ▼受付時間/午前9時30分～9時45分 ▼終了時間/午前11時
 ▼持ち物/母子健康手帳、筆記用具 ※申込不要
 ▼対象/3カ月児以降
 ▼とき/7月4日(月)

レンダーに記載の委託医療機関にご確認ください。

乳幼児健康診査(無料)

▼受付時間/正午～午後1時
 ▼診査時間/午後1時～6か月児すこやか相談
 ▼対象/平成23年1月生まれ
 ▼とき/7月8日(金)・15日(金)・22日(金)
 ▼持ち物/母子健康手帳、アンケート、バスタオル
 ▼対象/3カ月児以降
 ▼とき/7月4日(月)

委託医療機関での乳児健康診査(無料)

▼持ち物/母子健康手帳、健康診査票、健康保険証、こども医療費受給者証
 ▼4か月児健康診査
 ▼対象/平成23年3月生まれ
 ▼対象/平成22年9月生まれ
 ※日時、平成23年度健康力

▼3歳児健康診査
 ▼対象/平成20年7月生まれ
 ▼とき/7月5日(火)・12日(火)・26日(火)
 ▼持ち物/母子健康手帳、アンケート、歯ブラシ、フッ素塗布料400円(希望者)
 ▼対象/平成22年1月生まれ
 ▼とき/7月6日(水)・13日(水)・20日(水)
 ▼持ち物/母子健康手帳、アンケート、歯ブラシ、フッ素塗布料400円(希望者)
 ▼対象/平成20年7月生まれ
 ▼とき/7月5日(火)・12日(火)・26日(火)
 ▼持ち物/母子健康手帳、アンケート、



日本脳炎予防接種(無料)

平成17年度から21年度までの間に日本脳炎予防接種の機会を逃した子に対し、左記のとおり、接種できるようになりました。

▼対象/平成7年6月1日以降に生まれた3歳以上の子の1期不足分(1～3回)、9歳以上の子の2期分
 ▼持ち物/母子健康手帳、予診票(医療機関または保健センターにあります)
 ※予約先は、平成23年度健康カレンダーに記載の委託医療機関にご確認ください。

おとな

●がん検診
 申し込みは健康推進課へ。
 ▼負担金/2300円

子宮がん検診(20歳以上)
 ▼子宮頸がん負担金/1400円
 ▼乳がん検診(30歳以上)
 ▼視触診負担金/700円
 ※40歳以上は、マンモグラフィ(2千円)が必須です。
 検診車による胃がん検診(35歳以上)
 ▼負担金/千円 ▼受付時間/午前8時30分～10時30分
 ▼ところ・とき
 ●志太医師会玄関前:7月4日(月)・11日(月)
 ●市立西益津公民館:7月5日(火)・8日(金)・12日(火)
 ●市浄化センター:7月13日(水)
 ●市立総合病院がん検診
 申し込みは、健康推進課へ。
 ▼子宮・乳がん検診(要予約)
 ▼とき/7月5日(火)・7日(木)・12日(火)・19日(火)・21日(木)・26日(火)・28日(木)(エコー、マンモグラフィは別日) ▼受付時間/午後0時30分～1時
 ▼負担金/子宮頸がん:1400円、乳がん(視触診):700円 ※エコー、マンモグラフィは各2千円。
 ●市立総合病院健診推進室
 ☎646・1117

9時～11時30分 ▼持ち物/妊娠届出書
健康相談
 一般健康相談・乳幼児相談
 ▼とき/月曜～金曜日 午前9時～11時30分
 成人健康相談
 ▼とき/月・水・金曜日 午後1時～3時30分
 管理栄養士の食生活相談:予約制
 ▼とき/木曜日午後1時～3時、金曜日午前9時～11時
 歯科衛生士の歯科相談:予約制
 ▼とき/7月5日(火)・12日(火)・26日(火) 午後3時～4時
 出張健康相談(乳幼児・成人)
 ▼とき/7月6日(水)・20日(水) 午前9時30分～11時 ▼ところ/福祉センターきすみれ
 ●市立総合病院人間ドック(予約制)
 一泊コース:男性5万7千円 女性5万8千円
 日帰りコース:3万7千円
 胸部CT検査:1万5500円
 マンモグラフィ:6千円
 骨密度検査:4千円
 ※補助制度については、健康保険組合にご確認ください。
 ●市立総合病院健診推進室
 ☎646・1117

健康5x5

めざせよう!健康・予防 日本一

健康企画室 ☎645・1111 Vol.34

本年4月から第5次藤枝市総合計画(スマイルプラン)がスタートしました。その柱の一つが「健康・予防日本一ふじえだ」です。

この実現に向け、3月に策定した藤枝市保健計画(改訂)・食育推進計画「元氣ふじえだ 健やかプラン」を推進していきます。併せて、「健康」をキーワードに、次の3つの視点からさまざまな事業に取り組みます。

3つの視点

- ①健康資源の活用
- ②健康水準の向上
- ③食育の推進

具体的な取り組み

◆受けて健康
 特定健康診査や各種がん検診(胃がん・肺がん・大腸がん・子宮がん・乳がん検診など)の受診の推進
 ◆歩いて健康
 「歩く」を日常生活に積極的に取り入れた健康ウォーキングの啓発、イベントの実施



◆読んで健康
 本を読むことで自分の心を癒し、頭を使うことで健康長寿を目指す
 ◆食べて健康
 「食」に関する知識と「食」を選択する力を習得して、日ごろから健全な食生活の実践を目指す

◆飲んで健康
 藤枝の特産品であるお茶を飲むことで健康維持につながることを啓発
 ◆噛んで健康
 8020運動(80歳で自分の歯を20本保つ)と、かみんぐ30運動(一口30回以上噛むこと)を目標への積極的な取り組み

今後、藤枝市の健康水準について市民のみなさんに分かりやすく、お知らせしていく予定です。

7月の休日当番医

志太医師会 ☎641・3385
<http://www.shida.shizuoka.med.or.jp/>
 診療時間/午前9時～午後5時(焼津市の耳鼻科は午前8時30分～)

	3日(日)	10日(日)	17日(日)	18日(祝)	24日(日)	31日(日)
外科	西井胃腸科外科(高柳) ☎637-0610	神戸整形外科(焼津市宗高) ☎622-3399	よしだ整形外科(小石川町四) ☎645-9200	ほしのクリニック(岡部町内谷) ☎667-0100	大久保医院(焼津市上小杉) ☎622-2500	匡ペインクリニック(駅前一) ☎646-7261
内科	《内》西井胃腸科外科(高柳) ☎637-0610	《内》高橋医院(下青島) ☎647-0370	《内・小》櫻井医院(焼津市上新田) ☎622-0122	《内・小》高洲早川クリニック(与左衛門) ☎636-0021	《内》大久保医院(焼津市上小杉) ☎622-2500	《内・小》板倉医院(田沼四) ☎636-0881
小児科	《内》すぎむらクリニック(若王子三) ☎647-7077	《内・小》大持医院(藤枝五) ☎641-0651	《内》鈴木内科医院(茶町四) ☎644-6960	《内》ハラダ城南医院(田中三) ☎647-1234	《内》水上内科クリニック(高柳二) ☎634-1200	《内・小》入交医院(大手二) ☎641-0135
	《内・小》菅ヶ谷内科医院(堀之内) ☎641-2903	《内・小》朝比奈診療所(岡部町新舟) ☎668-0272	《内・小》朝比奈診療所(岡部町新舟) ☎668-0272	《内》ほしのクリニック(岡部町内谷) ☎667-0100	《内・小》柴田医院(藤枝四) ☎641-0127	
眼科		藤枝眼科クリニック(青木二) ☎647-7770		きむら眼科(焼津市上新田) ☎622-5811		ともの眼科医院(青葉町二) ☎636-3044
耳鼻科	あまの耳鼻咽喉科クリニック(田中三) ☎646-3313	八橋耳鼻咽喉科(焼津市八橋) ☎629-5566	森耳鼻咽喉科(大洲一) ☎635-8687	たなか耳鼻科(焼津市小柳津) ☎621-5888	村松耳鼻咽喉科(藤枝五) ☎641-5318	仲神医院(焼津市中新田) ☎623-0805
その他			《精》藤枝駿府病院(小石川町二) ☎641-3788			《泌》五十嵐医院(瀬戸新屋) ☎643-5571

7月の歯科休日当番医

藤枝歯科医師会 ☎646・2270
 診療時間/午前9時～正午

	3日(日)	10日(日)	17日(日)	18日(祝)	24日(日)	31日(日)
歯科	八木橋歯科医院(青葉町二) ☎636-1153	あるふぁ歯科(高柳) ☎637-2345	緑の森歯科(岡出山一) ☎646-2121	浅井歯科医院(高岡一) ☎636-8241	おはし歯科クリニック(水守) ☎641-6591	溝越歯科医院(上敷田) ☎638-1184

7月の いっしょに子育て楽しもう ～子育て支援事業～

※参加料は無料です。要予約以外は直接、会場にお越しください。
※各保育園で電話・面接相談を受け付けています（月曜～金曜日）。
※いずれも祝日は休みです。

くるるん（前島保育園内） ☎636-7780

〈ふれあい広場〉
6日(水)午前9時30分～11時30分…生涯学習センター

〈きのこ〉 いずれも午前9時45分～11時
平成20年度に生まれた子：19日(水)…稲葉公民館
平成21年度に生まれた子：7日(木)…葉梨公民館
平成22年度に生まれた子：26日(水)…稲葉公民館

〈こんにちは赤ちゃん〉 要予約（6月29日(水)午前9時～）
14日(木)午前9時30分～11時…青島南公民館
※対象は生後6カ月までの子。

〈赤ちゃん遊ぼう〉 要予約（6月29日(水)午前9時～）
12日(水)午前9時30分～11時…大洲公民館
※対象は生後7カ月から1歳の誕生月までの子。

〈みんなで遊ぼう〉 要予約（6月30日(木)午前9時～）
22日(金)午前10時～11時…保健センター
※対象は1歳6カ月以上の子。

めばえキッズ（わかば保育園） ☎636-6303

〈園庭開放〉 雨天中止
13日(水)・27日(水) いずれも午前9時30分～11時

おひさま（岡部みわ保育園内） ☎667-0901


〈園庭開放〉 雨天中止
13日(水)・20日(水) いずれも午前9時30分～11時

めだかっこ（藤枝保育園内） ☎270-7381

〈プール遊び〉 雨天は室内遊び
19日(水)・26日(水) いずれも午前9時30分～11時

〈室内遊び〉 ☆は要予約 いずれも午前9時30分～11時
☆5日(水)・12日(水)…藤枝保育園
21日(木)…葉梨公民館

〈赤ちゃん遊ぼう〉 要予約
28日(木)午前9時30分～11時
※対象は1歳までの子。



エンジェルルーム（藤枝聖マリア保育園内） ☎638-2941

〈プール遊び〉 雨天は室内遊び
21日(木)・28日(木) いずれも午前10時～11時30分

〈室内遊び〉 要予約
7日(木)午前9時30分～11時

〈赤ちゃん遊ぼう〉 要予約（8日(金)午前9時～午後4時）
14日(木)午前10時～11時…生涯学習センター
※対象は生後6カ月から歩行前までの子。

〈星の子広場1・2・3〉 いずれも午前9時30分～11時
平成20年度に生まれた子：12日(水)
平成21年度に生まれた子：19日(水)
平成22年度に生まれた子：26日(水)

〈公園で遊ぼう〉 雨天中止
5日(水)午前10時～11時…蓮華寺池公園野外音楽堂前

さくらんぼ（城南保育園内） ☎641-2697

〈園庭開放〉 雨天中止
14日(木)・28日(木) いずれも午前9時30分～11時

ちびっこルーム（福祉センターきすみれ内） ☎667-7051

〈ホール開放〉 月曜～金曜日 午前9時～午後5時

ひよこ（ひよこ保育園内） ☎636-0560


※すべて午前9時30分～11時30分

〈園庭開放〉 雨天は室内 月・金曜日

〈赤ちゃんあそびにおいでよ〉 ☆は要予約
5日(水)・12日(水)・26日(水)
※対象は歩行前までの子。
6日(水)・☆13日(水)・27日(水)
※対象は歩行ができる子から2歳までの子。

〈親子遊び〉
7日(木)・14日(木)・28日(木)

〈すくすく赤ちゃん〉
20日(水)…青島南公民館 ※対象は1歳までの子。



ふれあいルーム（たちばな保育園内） ☎644-2522

〈プール遊び〉 雨天は室内遊び
4日(月)・11日(月)・25日(月) いずれも午前10時～11時

〈そだちの広場〉 ☆は要予約 いずれも午前9時30分～11時
☆6日(水)・27日(水)…たちばな保育園
15日(金)…広幡公民館（講座）


〈赤ちゃん遊ぼう〉
20日(水)午前9時30分～11時…西益津公民館
※対象は生後6カ月から歩行前までの子。

あさひな（岡部あさひな保育園内） ☎668-0200

〈ホール・園庭開放〉
月曜～金曜日 午前9時～午後4時

〈びよびよルーム〉
5日(水)午前10時～11時30分
※対象は生後6カ月から1歳6カ月までの子。

〈あつまれ広場〉
14日(木)午前10時～11時30分…岡部宿公園



ひまわり（ふじの花保育園内） ☎636-7760

〈園庭開放〉 雨天は室内
月曜～金曜日 午前9時～正午、午後1時30分～4時

〈年齢別遊び〉 要予約（6月30日(木)午前9時～）
いずれも午前10時～11時30分
平成20年度に生まれた子：27日(水)
平成22年度に生まれた子：28日(木)・29日(金) ※いずれか一日

〈七夕集会〉 要予約（6月30日(木)午前9時～）
7日(木)午前9時50分～

〈公園で遊ぼう〉 雨天中止 いずれも午前10時～
11日(月)・21日(木)…駅南公園

光の子広場（青木橋保育園内） ☎641-1262

〈園庭開放〉 雨天は室内
6日(水)・21日(水) いずれも午前9時30分～11時

〈室内遊び〉
14日(木)・28日(木) いずれも午前9時30分～11時

〈元気に1・2〉 要予約（7日(木)午前9時～）
26日(水)午前10時～11時
※対象は1歳3カ月から2歳3カ月までの子。

〈赤ちゃん遊ぼう〉 要予約（1日(金)午前9時～）
12日(水)午前10時～11時…青木橋保育園
※対象は首がすわった子から生後10カ月までの子。
19日(水)午後2時20分～3時…青島北公民館
※対象は妊婦さんと生後5カ月くらいまでの子とその親。

ほかほかルーム（岡部聖母保育園内） ☎667-0232

〈園庭開放〉 雨天は室内
8日(金)・22日(金) いずれも午前10時～11時30分

〈いっしょにあそぼう〉
13日(水)午前10時～11時30分

7月の 各種相談

※相談料は無料です。☆は要予約。
※いずれも祝日は休みです。

男女共同参画課 内線292
☆女性のための相談 木曜日 13:30～16:15

納税課 内線634
夜間納税（市税・国保税） 木曜日 17:30～19:00

子ども家庭相談センター ☎643-7227
家庭児童 月曜～金曜日 9:00～16:00
☆家庭養育 13日(水)・27日(水) 9:00～12:00

生涯学習課 ☎643-3047
青少年 月曜～金曜日 8:30～17:00
☆夜間青少年 19:00～21:00

市民相談センター		内線672
一般	月曜～金曜日	8:30～17:00
消費生活	月曜～金曜日	9:00～17:00
交通事故	月・水曜日	9:00～16:00
よろず	13日(水)・27日(水)	(受付9:30～14:00) 10:00～15:00
よろず(岡部支所)	13日(水)・27日(水)	13:00～16:00
☆法律	6日(水)・13日(水)・20日(水)	13:00～16:00
☆相続・登記	1日(金)	13:00～16:00
☆税務相談	12日(水)	13:00～16:00
☆遺言公正証書	26日(水)	13:40～16:00
木造よろず	19日(水)	13:00～16:00
労働	11日(月)	13:30～16:00
☆多重債務	8日(金)・27日(水)	14:00～16:00
☆測量・登記	15日(金)	13:00～16:00


サンライフ藤枝 ☎644-3012		
内職	水・金曜日	9:00～16:00
教育電話相談 ☎644-7867		
不登校など	月曜～金曜日	13:00～16:30
藤枝パートバンク ☎636-2126		
求人求職	月曜～土曜日	10:00～18:00
福祉センターきすみれ ☎667-2940		
結婚	10日(水)・20日(水)・24日(水)	10:00～15:00
認知症コールセンター ☎643-7830		
認知症	月曜～金曜日	9:00～17:00
中部健康福祉センター		
☆精神・酒害	12日(水)	☎644-9279
☆高次脳機能障害	11日(月)	
☆エイズ即日検査 ☆骨髄ドナー登録 ☆肝炎ウイルス検査	7日(木)・21日(木)	☎644-9273

グラウンドゴルフ場の休場日

総合運動公園 ☎646-6100
休場日／7月4日(月)・11日(月)・19日(水)・25日(月)
大井川河川敷スポーツ広場 ☎090-1286-1475
休場日／7月4日(月)・11日(月)・19日(水)・25日(月)
専用使用日／7月20日(水)午前
※専用使用日は、個人使用ができません。

温水プールの休場日

西益津温水プール ☎643-7755
休場日／7月3日(日)



犬・ねこの引き取り

中部保健所（瀬戸新屋） ☎衛生業務課 ☎644-9283
とき／7月5日(水)・19日(水)・26日(水)
いずれも午後1時～1時45分

献血


市役所駐車場 ☎社会福祉協議会 ☎667-2940
とき／7月19日(水)
午前9時30分～11時30分、午後0時30分～4時

7月 水道休日 当番店

☎上水道工務課 ☎646-4112

2日(水)	藤枝市水道組合	☎643-7308
3日(木)	(有)正信ポンプ商会	☎635-1189
9日(水)	(有)カネコ住設	☎667-1406
10日(木)	賛栄設備工業(株)	☎635-0983
16日(水)	藤枝市水道組合	☎643-7308
17日(木)	東永設備工業(株)	☎641-9523
18日(金)	(株)青島工業	☎641-2785
23日(水)	協和設備	☎667-0570
24日(木)	(有)ヨコヤマ	☎644-0138
30日(水)	藤枝市水道組合	☎643-7308
31日(木)	(株)勝栄	☎635-8186

※宅地内の水道管は、あなたのものです。日ごろから、点検をしましょう。



市税の納付はお早めに

市・県民税第1期の納付期限は

7月5日(水)です

※口座振替の人は、前日までに預金準備をお願いします。
☎納税課 内線633

いっしょに子育て楽しもう お知らせ

募集

スポンジテニス教室

▶対象/高校生以上 ▶とき/7月5日からの火・木曜日午後7時30分～9時(各4回) ▶ところ/火曜日:西益津中学校体育館、木曜日:青島小学校体育館 ▶持ち物/体育館シューズ、運動のできる服装 ※直接会場へ
 ◎藤枝スポレック協会(鈴木宅)
 ☎643・5430

俳句入門講座

▶とき/7月15日(金)・29日(金)、8月12日(金)・26日(金)午後1時30分～4時 ▶ところ/文化センター ▶定員/10人(申込順) ▶受講料/2千円(全4回) ▶申し込み/6月30日(木)～7月8日(金)に、電話またはファクス・ハガキで〒426-0062市内高岡1-6-5藤枝市文化協会俳句部(山村昌宏宅)へ
 ☎635・2759

若者のための災害講習

▶対象/20代・30代の人 ▶とき/7月17日(日)午後1時30分～4時 ▶ところ/生涯学習センター ▶定員/30人(申込順) ▶申し込み/7月1日(金)～10日(日)に、氏名・年齢・性別・電話番号を記入し、Eメールで藤縁(諸岡宛)へ
 ☎090・1707・2827
 fujien_study@yahoo.co.jp

中高年健康空手教室

▶とき/毎週月・木曜日午後7時30分～9時 ▶ところ/大洲中学校柔剣道場 ▶内容/空手の技を応用した、ゆったりとした動きの体操 ▶会費/月3千円 ▶持ち物/運動のできる服装 ▶申し込み/電話またはファクスでNPO法人日本空手松涛連盟(山本

宅)へ ☎641・8548 ☎644・2456 ※1カ月間は無料で体験できます。

ダンススポーツ

▶とき/第1・4日曜日午後7時～9時 ▶ところ/高洲公民館 ▶会費/月千円 ▶入会金/千円 ▶申し込み/電話でダンスサークルモーブDC(吉村宅)へ
 ☎636・4476

岡部水泳スポーツ少年団

▶対象/小学生 ▶とき・ところ/6月～9月の土・日曜日(夏休み期間は週4日程度):岡部小学校プール、10月～翌年5月の日曜日午後0時30分～1時30分:西益津温水プール ▶会費/月2500円 ▶申し込み/電話で岡部水泳スポーツ少年団(前島宅)へ
 ☎667・2821

Ms.ジョアンナとABC

▶とき/毎週水曜日午後7時～8時30分 ▶ところ/西益津公民館 ▶会費/8350円(全10回) ▶持ち物/筆記用具、英和・和英辞典 ▶申し込み/電話で松村宛へ
 ☎090・6096・9038 ※見学もできます。

社交ダンス・藤美会

▶対象/60歳以上 ▶とき/午前9時30分～11時30分(月4回) ▶ところ/生涯学習センター、藤美園 ▶会費/月2千円 ▶申し込み/電話で藤美園(金子宛)へ
 ☎643・9655

催し

ハーモニカフェスティバル「SURUGA」

▶とき/7月10日(日)午前10時30分～午後4時 ▶ところ/市民ホールおかげ ▶内容/ハーモニカグループによ

る演奏 ▶定員/500人(先着順) ※直接会場へ
 ◎ハーモニカアンサンブル「SURUGA」(浅原宛) ☎090・4197・7826

こだまの日記念「藤枝鉄道自慢」

▶とき/7月31日(日)午後1時30分～4時15分 ▶集合場所/駅南図書館 ▶内容/瀬戸踏切付近で世界最速を記録した「こだま高速度試験」の記録ビデオの上映、JR藤枝駅赤れんが油庫の見学など ▶定員/40人(申込順) ▶参加料/500円(中学生以下無料、小学生は保護者同伴) ▶申し込み/7月1日(金)～20日(水)の午後7時以降に、電話で「新幹線原点のまち藤枝」を伝える会(山内宅)へ
 ☎635・8404

街角スナッフ



▲田植えの終わった水田で見かけたカモたち

文学館のおはなし会(文学館子ども学習室)

たんぼぼおはなし会 ▶対象/乳幼児とその保護者 ▶とき/7月6日(水)午前11時～11時30分 ▶内容/手袋人形「カエルがびよん」など ※直接会場へ

れんげじ池おはなし会

▶とき/7月16日(日)午後2時～2時30分 ▶内容/藤枝の昔話「弘法大師のふしぎな話」など ※直接会場へ
 ◎郷土博物館 ☎645・1100

編集後記
 ▼市議会6月定例会に提出した一般会計の補正予算は、東日本大震災への対応予算が中心です。被災したみなさんのために本市ができる事を考え、また、本市の備えも含め、予算化しました。これまでも本市では、限られた財源の中、必要性や優先度を考え、元気なまち藤枝づくりに取り組んできました。市民のみなさんの生活に直結する市の財政状況については、今後も、わかりやすくお知らせしていきます。
 財政課 広報委員

まちかどファイル

博物館・文学館の催し

◎郷土博物館・文学館 ☎645・1100 ☎644・8514
 開館時間/午前9時～午後5時
 休館日/月曜日、祝日の翌日
 入館料/大人200円(中学生以下無料)
 ※詳しくは、市ホームページをご覧ください。



◎妖怪イメージキャラクター「れんげじこぞう」

企画展 東海道の怪談と妖怪



妖怪からくり射的

宇津ノ谷峠の怪談をはじめ、藤枝宿・岡部宿、県内に伝わる怖い話・不思議な話などを紹介します。
 とき/7月3日(日)～8月31日(水) ところ/郷土博物館

①講演会
 「宇津ノ谷の怪談・文弥殺し」
 河竹黙阿弥の歌舞伎の名作「蕨紅葉宇都谷峠」を講談化。
 とき/7月17日(日)・18日(祝) 午後7時～8時
 ところ/文学館展示室
 講師/田辺一邑さん
 定員/各120人(申込順)
 入場料/大人500円、中学生以下200円

②講演会
 「江戸歌舞伎の化け猫」
 とき/7月28日(木)午後1時30分～3時30分
 ところ/文学館講座学習室
 講師/横山泰子さん(法政大 学理工学部教授)
 定員/90人(申込順)
 入場料/200円

③琵琶弾き語りコンサート
 「平家琵琶のタベ〜よみがえる耳なし芳一の世界〜」
 とき/8月6日(土)午後7時～8時30分
 ところ/文学館展示室
 琵琶演奏者/荒尾努さん

内容/妖怪からくり射的、藤枝妖怪屋敷、東海道の怪談と妖怪の資料展示

企画展関連イベント
 申し込みは、6月28日(火)から、電話で郷土博物館へ

④藤枝歴史探検
 「藤枝妖怪ミステリーツアー」
 対象/小学生以上(小学生は保護者同伴)
 とき/7月9日(土)午前9時～午後3時(雨天は17日(日))
 集合時間/午前9時
 集合場所/郷土博物館
 見学場所/蓮生寺、青池、蕨の細道、猫石、宇津ノ谷峠、明治トンネルなど
 案内人/八木洋行さん(民俗学者)
 定員/34人(申込順)
 参加料/大人300円、中学生以下100円
 持ち物/弁当、水筒、タオル、帽子、虫除け薬など

文学館読書会・文学講座
 とき・内容/7月16日(土)・藤枝静男「悲しいだけ」を読む、8月20日(土)・講座「東海道の怪談と妖怪」、9月17日(土)・講座「文学と戦争」
 時間/午後2時～3時30分
 ところ/文学館講座学習室
 定員/各30人(申込順)
 受講料/1回500円
 申し込み/電話またはファクスで郷土博物館へ

図書館とびっくす 駅南図書館 ☎636・4800 岡出山図書館 ☎643・3489 岡部分館 ☎667・3755
 図書館ホームページから蔵書検索・予約ができます http://lib.city.fujieda.shizuoka.jp/

7月の休館日

駅南図書館	4日(月)・11日(月)・19日(火)・25日(月)
岡部分館	4日(月)・11日(月)・19日(火)・23日(土)・25日(月)
岡出山図書館	7日(木)・14日(木)・21日(木)・28日(木)

★ 今月の本 ★

椰子の木陰でハッケヨイ
 倉沢すみお/著 TOブックス/発行

静岡市出身の著者が、退職金を片手に妻の祖国タイへ。その妻に退職金を持ち去られるも、書店ビジネスで大成功。タイで相撲の普及に尽力する姿を描く。淡々とした語りの中に、本人の苦勞がしのばれる。

てんとうむしおはなし会(無料)

とき/7月2日(土)・9日(土)・16日(土)・23日(土)・30日(土)
 いずれも午後2時～2時30分
 ところ/高洲公民館

子ども16ミリ映画と紙芝居(無料)

対象/幼児・小学生
 とき/7月16日(日)午後2時～3時
 ところ/岡出山図書館2階視聴覚室
 内容/「ワシのおんがえし」ほか

移動図書館車「ふじのはな」

7月	巡回先
1日(金)	瀬戸谷小学校
4日(月)	広幡小学校
5日(火)	清里(10:00～10:40) 平島第2公園(11:00～11:40) 藤岡小学校
6日(水)	高洲南小学校
8日(金)	青島北小学校
11日(月)	岡部小学校
12日(火)	朝比奈第一小学校
13日(水)	藤枝小学校
15日(金)	藤枝中央小学校
19日(火)	青島小学校
20日(水)	西益津小学校
22日(金)	青島東小学校
25日(月)	葉梨小学校
26日(火)	葉梨西北小学校
27日(水)	円月荘(10:30～11:10) 高洲小学校
29日(金)	大洲小学校

※豪雨などの場合は運休します。



初夏の夜を彩るホタルの落書き（葉梨地区・市場川）

広報ふじえだ 6月20日号 2011 No.1081

藤枝市役所 ☎054・643・3111(代) FAX054・643・3604

HP<http://www.city.fujieda.shizuoka.jp/>

E-mail info@city.fujieda.shizuoka.jp

発行・編集／藤枝市市長公室 広報課（内線305）

〒426-8722 静岡県藤枝市岡出山一丁目11番1号

印刷／㈱共立アコム 再生紙使用

