

## おすすめコース1 ゆっくり一日サイクリング！ 藤枝定番コース

JR藤枝駅を出発して、まずは「ななや藤枝本店」で抹茶ジェラート・アイスを堪能。あとは「蓮華寺池公園」でゆっくりしたり、「郷土博物館・文学館」を見学したり、周辺の飲食店や雑貨屋を散策するのもよし。藤まつりや藤枝花火大会などのイベントに合わせれば、さらに楽しめます。

- START**  
藤枝駅北口(静岡銀行前)ステーション
- ▼ 2.4km(約11分)
- ななや藤枝本店
- ▼ 4.1km(約18分)
- 蓮華寺池公園
- ▼ 3.2km(約15分)
- GOAL**  
藤枝駅北口(静岡銀行前)ステーション



## おすすめコース2 岡部宿周辺の魅力を満喫！ お茶と歴史散策コース

岡部宿の「大旅籠柏屋」と「内野本陣史跡広場」で江戸時代の雰囲気を感じつつ歴史散策し、土蔵ギャラリーの見学と物産館でのお買い物。その後は、「玉露の里」の「瓢月亭」と「茶の華亭」で玉露茶や藤枝茶、ソフトクリームなどを楽しめます。各施設で季節ごとのイベントを開催、秋には殿地域のコスモスが見頃を迎えます。

- START**  
岡部総合案内ステーション
- ▼ 1.1km(約4分)
- 岡部宿大旅籠柏屋・内野本陣史跡広場
- ▼ 5.4km(約23分)
- 玉露の里
- ▼ 6.2km(約26分)
- GOAL**  
岡部総合案内ステーション



## おすすめコース3 藤枝MYFCのホームゲームを観戦！ サッカー観光コース

鮑波神社でホームゲームの必勝やサッカー上達の御祈願をして、サッカーお守りも購入。旧藤枝宿の商店街でサッカーボール型の最中(もなか)や日本酒など、藤枝ならではのサッカー関連のお土産を販売する店舗を巡った後は、藤枝MYFCのホームスタジアム「藤枝総合運動公園サッカー場」へ。ホームゲーム開催時は、陸上競技場の前に臨時ステーションが設置されるので、移動に便利です。

- START**  
藤枝駅北口(静岡銀行前)ステーション
- ▼ 2.9km(約14分)
- 鮑波神社
- ▼ 1.1km(約4分)
- 藤枝宿(旧市街地エリア)  
※藤枝白子名店街の場合
- ▼ 4.0km(約18分)
- 藤枝総合運動公園
- ▼ 5.1km(約23分)
- GOAL**  
藤枝駅北口(静岡銀行前)ステーション



# ふじえだ シェアサイクル マップ

いつでも利用できる！  
電動アシスト自転車であらゆる！



## 市内主要スポット シェアサイクルを使って行ってみよう！

### JR藤枝駅周辺 中心市街地エリア



藤枝市の玄関口「JR藤枝駅」、国際観光ホテル「ホテルオーレ」、複合商業施設「BIVI藤枝」や「オーレ藤枝」など、様々な施設や店舗が集まるエリア。エリア内には、映画館や図書館、コワーキングスペースなどもあり、さらに駅周辺広場・道路空間では、広場や道路を活用したイベントやイルミネーションも行われているため、市内外から多くの人々が訪れています。

### 蓮華寺池公園



園内には、ジャンボすべり台、子供広場、日本庭園、野外音楽堂などの施設があり、年齢を問わず過ごせます。また、毎年、藤の開花時期にあわせて、藤まつりが開催されます。茶文化発信・観光交流拠点「とんがりぼう」のおにぎりカフェ、スターバックスコーヒーをはじめ、公園の周辺には魅力的な飲食店もあります。

住所: 若王子474-1 営業時間: 24時間  
※駐車場利用可能時間: 【第1駐車場】6:30~21:00  
【第2駐車場】6:30~21:30

### 玉露の里



玉露の三大産地の一つである朝比奈地区に位置する観光施設。四季折々の茶花が楽しめる茶花園や、朝比奈地区で採れた茶葉を使った本格的な玉露や抹茶が味わえる茶室「瓢月亭」があります。地元の玉露や新鮮な農産物などを扱う食事処・物産館「茶の華亭」、その2階にある隠れ家カフェ「うさぎの隠れ家」もオススメです。

住所: 岡部町新舟1214-3  
営業時間: 9:00~17:00 年末年始は休館  
※時期により営業時間が変更

### 岡部宿大旅籠柏屋



岡部宿を代表する旅館で、当時の旅人の様子が一目で分かる貴重な建物。令和2年度日本遺産に認定された、『日本初「旅ブーム」を起こした弥次さん喜多さん、駿州の旅』の構成文化財に位置づけられ、国の登録有形文化財にも登録されています。中庭の周りには、土蔵ギャラリーやカフェ、物産館「かしばや」があります。

住所: 岡部町岡部817 営業時間: 9:00~17:00  
月曜定休(祝日の場合は翌日) 年末年始は休館

### 藤枝宿



旧東海道22番目の宿場町で、古くから商業の中心として、また、本市の特産品であるお茶の集積地として栄え、歴史・文化資源が多数点在するエリア。エリア内では、サッカーボール型の最中(もなか)、抹茶を使ったどら焼きなど、市内を代表するお土産が販売されています。「鮑波神社」には、藤枝MYFCの選手やスタッフが、シーズン初めに必勝祈願に訪れます。また、大慶寺境内にある久遠の松(見学自由)は日本遺産の構成文化財です。

### 藤枝総合運動公園



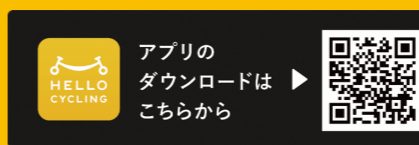
藤枝MYFCのホームスタジアム「藤枝総合運動公園サッカー場」がある運動公園。藤枝MYFCのホームゲーム開催時には、臨時ステーションが設置されるので、シェアサイクルでの移動がオススメです。サッカー場の他にも、陸上競技場、野球場、グラウンドゴルフ場、スケートパークなど、様々な施設があり、藤枝市の健康・文化レクリエーションの拠点を担っています。

住所: 原100 営業時間: 8:00~21:00  
月曜定休(祝日の場合は翌日) 年末年始は休館

## 利用方法

### STEP1 初めてご利用の方

初めてご利用の方は、HELLO CYCLINGのアプリをダウンロードし、会員登録を行ってください。



### STEP2 借りる

アプリで近くのステーションを探して予約ができます。自転車の開錠は、アプリ上で行います。



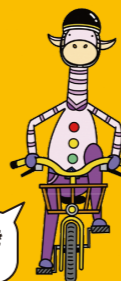
### STEP3 返却する

HELLO CYCLINGのロゴがあるステーションならどこでも返却可能です。自転車の返却は、スマートロックのボタン又はアプリ上で行います。



## 利用上の注意

- ・料金は、開錠してから返却操作完了までの時間で加算されます。
- ・バッテリーが切れると開錠・返却操作ができないため、利用前に自転車のバッテリー残量をご確認ください。
- ・全ての自転車利用者を対象に、ヘルメットの着用が努力義務となっています。



交通安全教育キャラクター「ふじりん」  
©むらまつけーじ

ヘルメットをかぶろう！



## シェアサイクルとは…

IoTを活用したシェアサイクルサービスで、スマートフォン等のアプリを利用して、「ステーション」と呼ばれる駐輪場から自転車の貸出・返却を行います。HELLO CYCLINGのロゴがあるステーションであれば、市内・市外を問わず、どこでも貸出・返却が可能です。

## 街なかシェアサイクルについて

- 自転車台数 60台(全て電動アシスト自転車)
- 利用時間 24時間(藤枝総合運動公園は8:30~21:00のみ)
- 利用料金 70円/15分(12時間上限1,000円)
- 支払方法 クレジットカード、PayPay、キャリア決済等

## お問い合わせ

本マップについて  
株まちづくり藤枝 TEL 054-645-1555 (平日9:00~17:00)

その他 HELLO CYCLINGについて  
HELLO CYCLINGのホームページ お問い合わせ  
<https://www.hellocycling.jp/inquiry/common/>



## 街なかシェアサイクル ステーション 一覧マップ



**1 藤枝駅北口(静岡銀行前)**  
駐輪台数:10台  
駅前1-6-4付近  
JR藤枝駅北口の静岡銀行前にあるステーション。駅を利用するときに便利です。

**2 藤枝駅北口(アイツキビル前)**  
駐輪台数:10台  
駅前1-2-3付近  
JR藤枝駅北口のアイツキビル前にあるステーション。駅を利用するときに便利です。

**3 藤枝市文化センター**  
駐輪台数:6台  
駅前2-1-5藤枝市文化センター  
藤枝市文化センターの駐輪場にあるステーション。文化センターはホールや会議室を備えた公共施設です。

**4 (株)まちづくり藤枝**  
駐輪台数:3台  
駅前2-7-26  
駅前通りのほぼ真ん中にあるステーション。駅前商店街を訪れるときに便利です。

**5 駅南サイクルパーク**  
駐輪台数:8台  
田沼1-1-1市営駅南自転車駐輪場  
JR藤枝駅南口の市営駅南自転車駐輪場にあるステーション。駅を利用するときに便利です。

**6 ホテルオーレ**  
駐輪台数:4台  
前島1-3-7ホテルオーレ  
ホテルオーレの正面玄関前にあるステーション。静岡伊勢丹エムアイプラザ藤枝やオシャレな飲食店がある国際観光ホテルです。

**7 駅南公園**  
駐輪台数:6台  
田沼1-22駅南公園東側  
駅南公園の東側にあるステーション。芝生の多目的広場、ロースライダーなど様々な遊具がある公園です。

**8 青木中央公園**  
駐輪台数:6台  
青木3-8青木中央公園南側  
青木中央公園の南側にあるステーション。広い芝生がある公園で、小杉苑やJA大井川まんさいかんが近くにありま。

**9 中部電力パワーグリッド藤枝営業所**  
駐輪台数:6台  
青木2-17-39  
中部電力パワーグリッド藤枝営業所の敷地内にあるステーション。青木地区の北側に位置し、藤枝税務署も近くにありま。

**10 高洲地区交流センター**  
駐輪台数:4台  
高柳4-9-13  
高洲地区交流センターにあるステーション。行政窓口や会議室の貸出しを行っており、定期的な市民講座も開催されています。

**11 藤枝市保健センター**  
駐輪台数:6台  
南駿河台1-14-1藤枝市保健センター南側  
藤枝市保健センター南側の駐輪場にあるステーション。特定検診を受診するときに便利です。

**12 藤枝市立総合病院**  
駐輪台数:6台  
駿河台4-1-11藤枝市立総合病院駐輪場  
藤枝市立総合病院の駐輪場にあるステーション。藤枝市立総合病院や静岡産業大学を訪れるときに便利です。

**13 藤枝市役所**  
駐輪台数:8台  
岡出山1-10藤枝市役所来客専用駐輪場  
藤枝市役所北側の駐輪場にあるステーション。藤枝市役所や藤枝市民会館を訪れるときに便利です。

**14 藤枝商工会議所**  
駐輪台数:4台  
藤枝4-7-16藤枝商工会議所  
藤枝商工会議所にあるステーション。藤枝商工会議所や砲波神社を訪れるときに便利です。

**15 勝草橋公園**  
駐輪台数:8台  
志太3-3-22勝草橋公園  
勝草橋公園にあるステーション。瀬戸川の河川敷が近く、春は桜が綺麗に咲き誇ります。

**16 千歳公園**  
駐輪台数:6台  
藤枝5-8千歳公園  
千歳公園にあるステーション。旧東海道沿いに位置し、藤枝市の歴史散策をするときに便利です。

**17 藤枝総合運動公園**  
駐輪台数:4台  
原100藤枝総合運動公園サッカー場前  
藤枝総合運動公園のサッカー場にあるステーション。藤枝MYFCのホームゲームを観戦するときに便利です。

**18 蓮華寺池公園**  
駐輪台数:8台  
本町1-2蓮華寺池公園第2駐車場  
蓮華寺池公園第2駐車場にあるステーション。蓮華寺池公園の散策や藤まつりなどのイベントを訪れるときに便利です。

**19 岡部総合案内所**  
駐輪台数:3台  
岡部町岡部29-1岡部総合案内所  
岡部総合案内所の敷地内にあるステーション。岡部町を散策するときに便利です。

**20 大旅籠柏屋(岡部宿公園)**  
駐輪台数:3台  
岡部町岡部333岡部宿公園  
岡部宿大旅籠柏屋横の岡部宿公園にあるステーション。岡部宿大旅籠柏屋を訪れるときに便利です。

ステーションは  
今後も増設予定!  
最新情報はこちらから  
ご確認ください

