

TAKE
FREE

藤 枝 市 里 山 観 光 ガ イ ド

s a t o y a m a

里 山

巡 り

m e g u r i



美味しい・楽しいを 体験しよう

静岡県藤枝市中山間地域の魅力を
紹介した冊子です。
まだ知らない藤枝があなたを待っているかも？

HOW TO USE

～本誌の使い方～



- ① 気になるお店や場所を見つけよう
.....
パラパラめくって気になる写真から、行ってみたい場所を見つけてみましょう。
- ② お店の情報を Check !
.....
お店の住所や営業時間等をまとめてあります。
- ③ 場所を「ふじえだマップ」で確認しよう
.....
藤枝市のどの辺りにある？と思ったらP05のマップに飛んで確認してみましょう。

contents

▶ モデルコース	... P01～
▶ ふじえだマップ	... P05～
▶ #1 見る・体験する	... P06～
▶ #2 食べる	... P18～
▶ #3 買う	... P26～
▶ #4 泊まる	... P30～

Instagramでもっと旅を楽しみましょう

「#藤枝PR隊」を付けて参加しよう！

藤枝市のInstagram公式アカウントでは、皆さんからの投稿を転載して紹介しています。「#藤枝PR隊」を付けて投稿すると市の公式アカウントで紹介される…かも！



Instagram ▶ @f_chusankan



藤枝市中山間地域の観光情報や素敵なスポットをアップしています。フォローして旅を楽しみましょう！

ソフトクリームにも玉露！

2日目スタート！



2. 13:15~14:00

岡部宿大旅籠柏屋

日本遺産の構成文化財。
当時の旅籠の様子がわかる建物！

玉露の里 茶の華亭

ランチはここで！

1. 10:00~13:00

玉露の里

写真映えスポット沢山！
お茶体験も！

藤枝の里山いいとこどり モデルコース

course.1

1泊2日！

カメラ女子旅 プラン

美味しいもの食べたいし、写
真だって撮りたい！インスタ
映えを盛り込んだコース！

1日目スタート

1 藤枝市陶芸センター ↓ P 07

2 たるべえじゅ ↓ P 19

3 近くをさんぽ

むかし田舎体験 水車むら

4 結ひ~Valley~ ↓ P 32

2日目スタート

1 玉露の里 ↓ P 09

歩いてすぐ

2 玉露の里 茶の華亭 ↓ P 23

車で約15分

3 岡部宿大旅籠柏屋

4 帰宅

course.2

日帰り！

ゆったり プラン

のんびり・ゆったりと過ごし
たい方にぴったりなプラン！

スタート

1 藤枝市陶芸センター ↓ P 07

車で約5分

2 瀬戸谷温泉ゆらく内 ↓ P 31

3 ゆめし処すぎ多でお食事 ↓ P 23

4 ちよっくらで野菜購入 ↓ P 19

5 帰宅



藤枝市岡部町岡部 817

☎ 054-667-0018 ☎ 9~17時(入館は16
時30分まで) ☎ 月曜日・年末年始(月曜
日が祝日の場合は翌平日) ☎ あり ☎ 大
人300円/小人(中学生以下)無料



1日目スタート！

1. 10:00~11:30

藤枝市陶芸センター
オリジナルの器を作ろう。

2. 12:00~14:30

たるべえじゅ

地元でとれた玄米ご飯と
野菜を堪能しよう。

近くをさんぽ

近くには、むかし田舎体験 水車むらや
滝ノ谷不動峯があるよ。
秋にはもみじがとても綺麗！



瀬戸谷温泉ゆらく

温泉にゆっくり浸かるう。



2. 11:35~14:00

ゆめし処すぎ多

ラーメンでほっこり。



1. 10:00~11:30

藤枝市陶芸センター
オリジナルの器を作ろう。



4. 18:00~

結ひ~Valley~

結ひ~Valley~に泊まって
1日目終了。



3. 15:00~17:15

ゆるびく村

物語の世界に入ったみたい！



ちよっくら
新鮮な野菜をお土産に！





2 帰宅
🏠

お昼ご飯

1 むかし田舎体験 水車むら ↓ P 14

薪割り

ヤマメつかみ取り

火おこし

スタート

course.4

半日!

むかし田舎体験 プラン

山の中の古民家で昔の農家の暮らしを体験!



4 帰宅
🏠

3 おれっぶ大久保 ↓ P 16
グラススキー場

2日目スタート

遊ぶ

バーベキュー

団らん・就寝

1 おれっぶ大久保 ↓ P 16
キャンプ場

1日目スタート

course.3

1泊2日!

夏の家族 プラン

BBQも川遊びもキャンプも!
夏らしいこと全部したい!



🕒 10:30~

ヤマメつかみ取り

ヤマメを捕まえて調理しよう!



🕒 10:00~

薪割り

薪割りをやってみよう!
上手に割れるかな?



1. むかし田舎体験 水車むら



2. 🕒 15:30~17:00

遊ぶ

水遊びのできる親水プールや
ミニアスレチックで
思いっきり遊ぼう!



1日目スタート!

1. 🕒 14:00~15:30

1. おれっぶ大久保 キャンプ場

受付を済ませて早速キャンプや
バーベキューの準備!



🕒 12:00~

お昼ご飯

いろいろでヤマメや野菜を焼き、
炊きたてのかまどごはんを
一緒に食べよう!



🕒 11:00~

火おこし

かまどで火をおこし、
ご飯を炊こう!



2日目スタート!

3. 🕒 10:00~14:00

おれっぶ大久保 グラススキー場

芝のゲレンデにある、グラススキーや
マウンテンボード、ポッカール、
ソリすべりを楽しもう!



🕒 19:00~

団らん・就寝

寝る前におしゃべりしたり、
カードゲームしたり夜更かし
しちゃおう!



🕒 17:00~19:00

バーベキュー

バーベキューハウスやコテージにて
バーベキューを満喫しよう!



お腹が空いたらレストランで
カレーやコロッケをどうぞ





#1

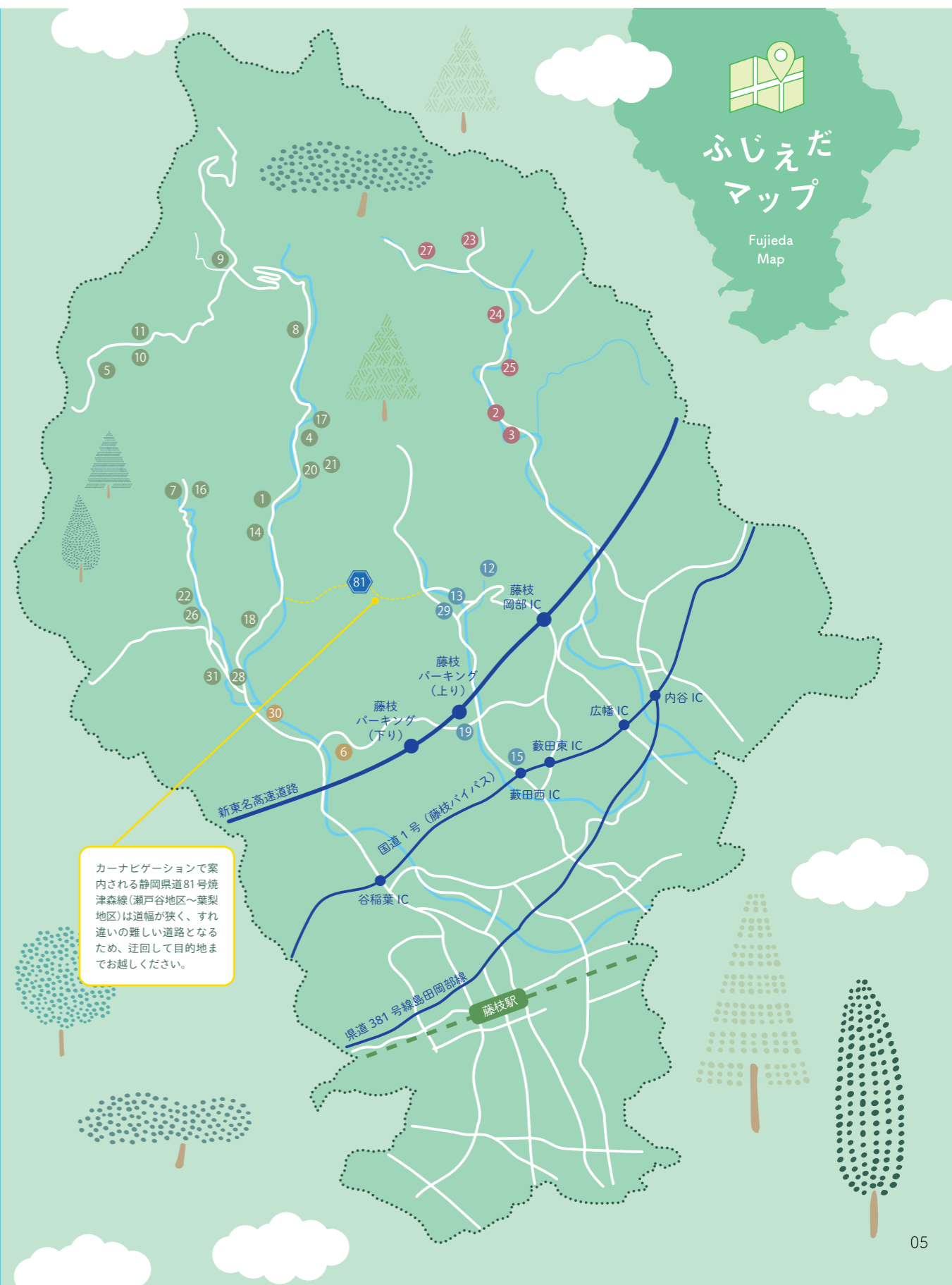
#見る #体験する

アートにふれたり、自然にふれたり
里山には普段体験できないことが盛りだくさん。
何度行っても新しい発見があるからおもしろい。



ふじえだ マップ

Fujieda
Map



カーナビゲーションで案内される静岡県道81号焼津森線(瀬戸谷地区~葉梨地区)は道幅が狭く、すれ違いの難しい道路となるため、迂回して目的地までお越しください。

1日陶芸体験をしてみよう



1.粘土をこねて形を作ろう

500gの粘土でお皿や湯のみ、アクセサリースタンドなどが作れるよ!

2.色を決めよう

陶器の色(釉薬/ゆうやく)を12パターンの中から1つ選べます。
※スタッフが色付けをします
※ご自分で色付けも体験できます(オプション料金500円)



3.完成

窯で焼いてもらって完成。約1ヶ月半ほどかかります。
※受取方法は来館または郵送(送料別)
※写真左は色つけ体験した場合

手回しろくろコース

500gの粘土でオリジナル作品を制作。好きな形をお作りいただけます。

料 金 大人(18歳以上) 1,040円
小人 840円(材料費込み)

所要時間 約60分

定 員 50名

電動ろくろコース

500gの粘土を2個使って2つの作品を作ります。そのうち1つを焼き上げます。

料 金 1,900円(中学生以上可)

所要時間 約90分

定 員 10名

簡単予約はこちら

<https://www.f-tougei.com>



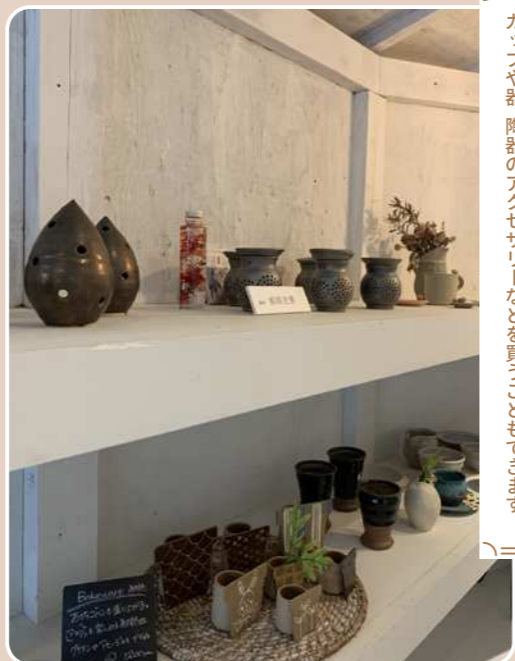
陶芸体験
手作り
器
雨の日も楽しめる

土いじりを通して
思い出をカタチにしよう。

季節によって変わる窓のイラストがとてもかわいい♡



画：静岡市の佐藤硝子店さん



カップや器、陶器のアクセサリなどを買うこともできます。

个性的でかわいい

お土産はP27で紹介!

① 瀬戸谷地区

ふじえだしとうけいせんたー
藤枝市陶芸センター
藤枝市瀬戸ノ谷1706-1

☎ 054-639-0148 時 9~17時 休 月曜日※月曜日が祝日の場合は翌平日 P あり



②



①器以外にも表札なんかも作れちゃう! ②「手回しろくろ」普段見ない道具をまじまじと見てみるのも面白い。

写真映えスポットがたくさん！

#四季 #お茶体験 #玉露の里



1.本格的な玉露や抹茶が気軽に味わえる茶室。2.眺めは絶景。春は桜、夏は緑、秋の紅葉、冬の落ち葉の時期等、四季折々風情が楽しめます。3.お茶初心者でも大丈夫！気軽に楽しめちゃいます。4.鯉に餌やり。

茶室「瓢月亭」にて体験

美しい自然の風景を眺めながら、日本情緒たっぷりの中で気軽に お茶を楽しめます。



日本情緒溢れる四季折々の美しい風景。

ひょうげつてい 瓢月亭

時 9時30分～17時 (入館受付は16時30分まで) ※冬季営業時間変更あり 休 12月28日～1月2日 料 【入館料】510円 (玉露または抹茶 茶菓子付) 【玉露・抹茶W券】820円 (入館料込み)

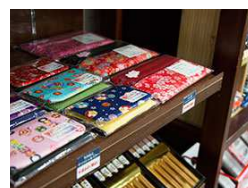


玉露の里 茶の華亭 食事処・物産館

玉露の里にはお食事とお土産が買える施設があります。詳しくは茶の華亭 食事処→P23 物産館→P29



茶の華亭・食事処



茶の華亭・物産館

Pickup!

約3ヘクタールの休耕田にピンクや赤のコスモス畑！



おかべとのちくのこすもすばたけ 岡部殿地区のコスモス畑 見頃10月初旬～11月中旬

朝比奈地区

ぎょくろのさと 玉露の里

藤枝市岡部町新舟 1214-3

☎ 054-668-0019 時 【茶の華亭・物産館】9～17時 / 【茶の華亭・食事処】11～15時 (LO.14時30分) 休 12月28日～1月2日

🅐 あり



2



1

①お庭を散策する際、地面も見よう！新しい世界が広がるかも！？ ②「椿園」300種類、1300本の椿が植栽されており、1月中旬～3月中旬まで楽しむことができます。



十種類のりんごを味比べ
ブルーベリー狩り体験もどうぞ。

4 瀬戸谷地区

びくいしりんご・ふるーべりーがりえん
びく石りんご・ブルーベリー狩り園
藤枝市瀬戸ノ谷「瀬戸谷温泉ゆらく」から2km
笹の木橋より上流200m先看板を右折

☎ 090-6468-3906 時 ブルーベリー狩り8~15時
(7~8月中旬) / りんご狩り9~16時 (9~11月) 休
不定休 P あり 料 入園無料・りんご持ち帰り600
円/1kg、お土産用は1袋500円/1kg程度・ブルー
ベリー持ち帰り1,700円/1kg、お土産用は2,000円
/1kg※時期により価格の変動あり。

【7月頃】シナノレッド・松本にしき(販売のみ)【8
月頃】つがる(販売のみ)【9月頃】紅玉・秋映・涼香・
ゆかり【10月頃】ぐんま名月・新世界・王林・シナ
ノゴールド【11月頃】ふじ

#りんご狩り #ブルーベリー狩り #10種類以上



5 瀬戸谷地区

みやまのうえん
みやま農園
藤枝市瀬戸ノ谷10715-1

☎ 090-9926-2458 時 9時30分~16時30分 [9月
から10月に開園予定] 休 水曜日※水曜日が祝日の
場合は営業 P あり 料 入園無料・ぶどうは量り売り

【9月上旬】ブラックビート、藤みのり【9月中旬】
ビオーネ【10月上旬】シャインマスカット

もぎたてのみずみずしい
ぶどうを召し上がれ!

#ぶどう狩り #皮ごと #シャインマスカット



白煙を吹きながら、秋空を舞う。
巨大ロケット花火。



①



②

① 2年に一度、チームに分かれて打ち
上げの高さや仕掛けの巧みさを競いま
す。②「朝比奈ちまき」勝利を導く縁
起物として大切にされています。あの
徳川家康も賞味したことで有名です。

3 朝比奈地区

あさひなおりのうせい
朝比奈大龍勢
藤枝市岡部町殿地区内

☎ 054-645-2500 [藤枝市観光協会]
時 10月開催 P 臨時駐車場(岡部
中学校グラウンド)へ駐車後、岡部
中学校入口からシャトルバス(有
料)をご利用下さい。※変更になる
場合があります。

#伝統行事
#龍勢
#2年に1度
#巨大ロケット花火
#狼煙
#口上
#静岡県指定無形民俗文化財



山の中の古民家で、昔の暮らしを体験。
約250年前の農家の母屋を移築した
田舎体験施設です。

#水車むら
#かまど
#魚つかみ取り
#ヤマメ
#五右衛門風呂
#薪割り体験
#いろり
#団らん



#古民家
#田舎
#1日のんびり
#いろり
#ひのき風呂
#水回りキレイ

築百二十年の古民家で、
ふるさと暮らしを体験してみよう。

7 瀬戸谷地区

むかしなかいけん すいしゃむら
むかし田舎体験 水車むら
藤枝市瀬戸ノ谷12317-1

☎ 090-2213-9759 [保志(ほし)] 時 事前予約 P あり 料【半日
体験プラン】大人(中学生以上)5,000円/小人3,500円【いろ
りて団らんプラン】大人(中学生以上)3,000円/小人2,000円



①



①ヤマメや旬の野菜はいろりで焼いて調理。②ヤマメのつかみ取り体験もあるよ。

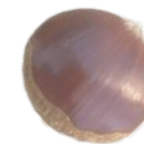
②



6 稲葉地区

ふるさとくらしたいけんしせつ ひだまり
ふるさと暮らし体験施設 ひだまり
藤枝市助宗1490-1

☎ 090-1620-6199 [手島] 時 事前予約 休 不定休 P あり 料【8
~12時】2,500円 / 【13~17時】2,500円 / 【18~21時】2,500
円 / 【8~21時】7,500円



①



①ピザ釜でオリジナルのピザを焼いてみよう。
②水回りは全てリフォーム済みで使いやすい!

②



自然にふれる

ファミリーで満喫できるキャンプ場と
一年中楽しめる芝生のゲレンデ!



#大人も子供も楽しめる #ソリは子供に大人気 #ゲレンデ



#ファミリー #キャンプ場 #全天候型BBQ #焼き火

11 瀬戸谷地区

おれっぶおおくぼ ぐらすすきーじょう

おれっぶ大久保 グラススキー場
藤枝市瀬戸ノ谷11021

☎ 054-631-2020 時 9~17時(貸出しは16時まで) 休 月曜日
※月曜日が祝日の場合は翌平日(8月は無休) P あり 料【グラス
スキー・マウンテンボード】1時間1,040円(リフト券:2
回券100円、12回券520円) / 【ストライダー・ポッカール】
各30分520円(レンタル込み) / 【ソリ】1時間520円(ソリ
レンタル代100円)



①

①芝生の上を走り抜けるのは、とても気持ちいい! ②ポッカールは小学生から大人まで楽しむことができます。



②

10 瀬戸谷地区

おれっぶおおくぼ きゃんぷじょう

おれっぶ大久保 キャンプ場
藤枝市瀬戸ノ谷11029

☎ 054-631-2227 時 9~17時(事前予約) 休 月曜日※月曜日が祝日の場合は翌平日(8月は無休) P あり 料【テントサイト14時~翌12時】1,830円 / 【オートキャンプ14時~翌12時】3,560円 / 【テントレンタル代】1,670円 / 【コテージ(6人定員)14時~翌10時】12,220円 / 【プレミアムコテージ(10人定員)14時~翌10時】16,290円※ご予約はHPから



①

①手ぶらでBBQのプランは初めての方でも安心。②キャンプ場内にあるカフェでは、大久保オリジナルブレンドコーヒーが味わえます。



②

地域にふれる

蔵田地区に伝わる「じゅるもち」。
よもぎたっぷりの、地元の人から
愛されるおもちです。



#じゅるもち #ヨモギ #おにぎり #走る女 #蔵田茶

9 瀬戸谷地区

たかねひろば わらい

たかね広場 和末
藤枝市瀬戸ノ谷9921-1

☎ 090-4403-3540 [能津] 時 11~15時 休 不定休 P あり

Facebook



①



①染飯のおにぎりセットも販売しています。(500円) ②地域おこし協力隊の能津さん。蔵田を元気にしようと活動しています。



②

縁側カフェでゆったりするもよし、
探検するもよし、
のんびりすごせるイベントです。



#縁側カフェ #吊り橋 #ウォークラリー #恋愛成就の木

8 瀬戸谷地区

おかえりなさい いちのせへ

おかえりな祭 市之瀬へ
藤枝市瀬戸ノ谷7465-1付近

☎ 090-4953-2547 [森脇] 時 不定期開催(6月・11月) P あり

HPはこちら



①



①イベント時に配布される市之瀬マップ。ポイントを回って地域の人と交流しよう。②縁側カフェでは市之瀬のお茶と素朴ながらもおいしいお茶請けが味わえる。



②



#2

食べる

時間を忘れてゆったりと食事を楽しむ。
里山ならではの、美味しい！に
こだわったお店が盛りだくさん。



滝
落差33メートル
大小七つの滝
雨の後がおすすめ

滝で感じる
マイナスイオン。
日々の疲れを癒す。

12 葉梨地区

しらふじのたき

白藤の滝

藤枝市北方 白ふじの里から歩いて14分ほど

☎ 054-645-2500 [藤枝市観光協会] 📍 あり
※雨の後は、道中が滑りやすくなるため、
お気をつけください。



13 葉梨地区

しらふじのさと ほたるまつり・かんしょう

白ふじの里 ホタルまつり・観賞

藤枝市北方付近

☎ 054-638-4155 🕒 【ホタルまつり】5月下旬
【ホタル観賞】5月下旬～6月上旬※天候
状況によりホタルの観賞ができない場合も
あります。📍 あり

初夏を感じる、
幻想的なホタル観賞。

ホタル観賞
幻想的
綺麗な水

CHECK

藤枝の里山こだわりの美味しい野菜と果物を知ろう！

知ってました？

『夢のコーン』



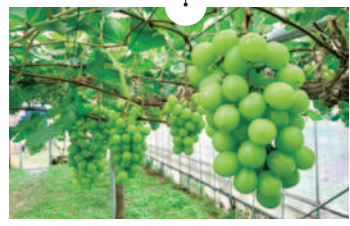
わずかな期間だけ味わえる、甘みの強いとうもろこし。

『玉取茸』



肉厚でボリュームがあり、ジューシーなおいしさ。

『シャインマスカット』



果皮が薄く皮ごと食べられる。

『いちのせ檸檬』



香りが豊かで栄養もたっぷり。

『朝比奈たけのこ』



えぐみがなく柔らかいのが特徴で高級料亭にも卸されています。

『みかん』



はるみ、不知火、ほんかんなどたくさんの種類が味わえます。

CHECK

各地区の農家さんをご紹介します！

瀬戸谷地区

美味しい野菜食べてくりよお〜や



杉山さん

白ナス・白オクラ・白ゴーヤなど普段なかなか見ることがない美味しい野菜を育てています。▶ちよっくらで購入可能→P19

稲葉地区

一度飲んだら忘れない味 青島ミカンジュース



大塚さん

緑豊かな自然の宝庫「さんかく山」で育てたみかんをふんだんに使った果汁100%のジュースは大人気です。→P28で紹介！

朝比奈地区

とんじゃかない椎茸を味わってみてね



杉山さん

モーザルトを聴かせ、ゆっくり時間をかけて栽培した椎茸は数々の品評会で高評価を獲得しています。▶駅前で食べられる→P19

葉梨地区

美味しいお米をたくさん食べて！



石上さん

手入れされなくなってしまった田んぼを、また新たに蘇らせながらお米作りをしています。▶葉梨の郷で購入可能→P19

#玄米ご飯
#新鮮野菜
#体にやさしい



16 瀬戸谷地区

たろべえじゅ
藤枝市瀬戸ノ谷12317-1

☎ 054-639-0875 時 12時15分～15時(完全予約制) 休 月～金曜日 P あり

こだわりの新鮮野菜を食べる

山の中の一軒家で玄米菜食
シェアイタリアンランチ

ここで買える！食べられる！

13 葉梨地区

しらふじのさと
白ふじの里
藤枝市北方481-1

☎ 054-638-4155 時 9～16時 休 火曜日
(火曜日が祝日の場合は翌平日) P あり



14 瀬戸谷地区

ちよっくら
ちよっくら(瀬戸谷温泉ゆらく前)
藤枝市本郷5437

☎ 054-639-1126 時 8～16時 休 月曜日
(月曜日が祝日の場合は翌平日) P あり



15 葉梨地区

のうさんぶつちよっほいじよ はなしのさと
農産物直売所 葉梨の郷
藤枝市上藪田131-4

☎ 054-638-4990 時 8～12時30分 休 月曜日・木曜日 P あり



#1点ものも #ガーデニング #寄植え #植物コーディネート



山奥にある素敵なお花の世界



物語の世界に飛び込んだみたい！
ゆるく可愛いお店があるゆるびく村で
時間を忘れて過ごそう。

17 瀬戸谷地区

べどなむはんもっく&ざっかかふえ ほあすうあ
ベトナムハンモック&雑貨カフェ Hoa Sua
藤枝市瀬戸ノ谷5639

☎ 090-9896-7989 時 11時30分～16時(土曜日のみ11時30分～20時) 休 木曜日 P あり

#ハンモックカフェ #ベトナム料理 #フォー #パクチャー

Pickup!

遊び方は無限大！
とにかくひろ～い芝生広場



#ピクニック #芝生 #親子にオススメ

17 瀬戸谷地区

ひくいし ふれあいひろば
ひく石ふれあい広場
藤枝市瀬戸ノ谷5639

☎ 054-639-0120 時 8～17時 P あり



17 瀬戸谷地区

ゆるびくむら ひよりがーでん
ゆるびく村 hiyori ガーデン
藤枝市瀬戸ノ谷5639

☎ 054-639-0107 休 不定休 (FacebookまたはInstagramをご確認ください) P あり

可愛い花器もたくさん！ガーデニングやインテリアを楽しもう！



たくさんの植物やインテリア雑貨の中からお気に入りを見つけよう。



①

①「ランチメニュー」フォーのランチセット・パインミー (1,650円) 自家製のレバーペーストはやみつき！ ②ベトナムのインテリアもとてもかわいい、たくさん写真を撮っちゃおう。



②

20 瀬戸谷地区

きっさ むく
喫茶 MUKU
藤枝市瀬戸ノ谷 3601-1

☎ 054-639-1711 時 10~18時 休 月~金曜日 P あり



#ブレンドコーヒー #手作りジャム #化石の標本棚

やみつきになるサワークリームが乗った
お店オリジナルのチーズケーキ！



21 瀬戸谷地区

かまのきざかといえ
柿の木坂の家
藤枝市滝沢 1270

☎ 054-639-0748 時 10~16時 休 月~金曜日 P あり



#磯辺焼き #お餅カフェ

柿と白でついたお餅が美味しい
田舎のオープンカフェ。



21 瀬戸谷地区

なかざのしょう・なごみ
中里の庄・和
藤枝市瀬戸ノ谷 3768

☎ 054-639-0029 時 11~14時30分※事前予約推奨 休 木曜日・金曜日 P あり



#隠れ家レストラン #自然薯 #器へのこだわり #眺めも自慢

ゆったりとした空間で
こだわりの自然薯が味わえる。

18 瀬戸谷地区

せとやっこ
せとやっこ
藤枝市本郷 876

☎ 054-639-0951 時 10~16時※食事は11~16時(LO.14時30分)
※釜飯は要予約(前日まで) 休 月曜日 P あり



釜飯とせとやコロッケは絶品！
瀬戸谷に来たらぜひ食べて！

#釜飯 #しいたけ入り #せとやコロッケ



#田舎パン #手作り #白ふじバーガー #本格コーヒー

外で食べてピクニック気分！
季節限定のパンやクッキーなどのお菓子も！



#絶品クレープ #おでん #味噌がミン

おでんにクレープに駄菓子。
子供から大人までお腹いっぱい！



クレープは種類豊富！
季節限定のクレープもあるよ！



#豚骨ラーメン #魚がしニク #温泉の後に

温泉の後のラーメンはやみつき！
もちろんお食事だけでも！

味噌味噌飯



朝比奈といえば玉露。
玉露茶葉の天ぷらや茶そばが味わえる。

#日本三大玉露産地 #玉露のアフォガード

13 葉梨地区

しらふじのさと
白ふじの里
藤枝市北方 481-1

☎ 054-638-4155 時 9~16時 休 火曜日※火曜日が祝日の場合は翌平日 P あり

19 葉梨地区

いりぐちや
いりぐちや
藤枝市下之郷 1293-13

☎ 054-638-0823 時 11~17時 休 木曜日※クレープは木曜日、第1・第3日曜日 P あり



14 瀬戸谷地区

めしどころすきた ゆらくてん
めし処 すぎ多ゆらく店
藤枝市本郷 5437

☎ 054-639-1126 時 9~21時(LO.20時) 休 月曜日※月曜日が祝日の場合は翌平日 P あり



2 朝比奈地区

ぎょくろのさと ちゃのはなてい・しょくじどころ
玉露の里 茶の華亭・食事処
藤枝市岡部町新舟 1214-3

☎ 054-668-0019 時 11~15時(LO.14時30分) 休 12月28日~1月2日 P あり





#3

買う

作家モノや一点モノ
昔から愛されている美味しい
お土産をご紹介します。

夏

SNS映えな
かき氷を食べる

ここでしか食べることのできない、

カメラやスマホで撮影して、SNSにアップしよう。

可愛くて美味しいかき氷！

「瀬戸谷の夏はかき氷とコロッケ」
かき氷の情報は
QRコードから！



Instagram

白ふじの里の ブルーベリーかき氷



濃厚ブルーベリー
甘酸っぱさ

藤枝市北方 481-1
☎ 054-638-4155 時 9～16時
休 火曜日

おれっふ大久保の 冬のゲレンデかき氷



ゲレンデかき氷
きな粉たっぷり

藤枝市瀬戸ノ谷 11021
☎ 054-631-2020 時 9～17時
(8月は無休) 休 月曜日※月曜日
が祝日の場合は翌平日)

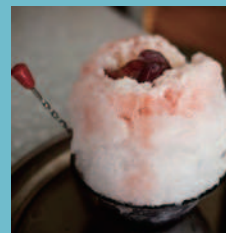
せとやっこの いちじくかき氷



いちじくゴロゴロ
中にはソフトクリーム

藤枝市本郷 876
☎ 054-639-0951 時 10～15時
45分 (LO) 休 月曜日※月曜日
が祝日の場合は翌平日

森下菓子店の いちごミルクかき氷



レトロ
いちごの旨味

藤枝市本郷 92
時 9時30分～19時 休 不定休

瀬戸谷温泉ゆらくの 生シロップかき氷



生シロップ
フルーティーな香り

藤枝市本郷 5437
☎ 054-639-1126 時 9～20時
(LO) 休 月曜日※月曜日
が祝日の場合は翌平日

陶芸センターの 植木鉢かき氷



植木鉢かき氷
かわいさ抜群

藤枝市瀬戸ノ谷 1706-1
☎ 054-639-0148 時 9時30分
～15時30分 (LO) 休 月曜日※
月曜日
が祝日の場合は翌平日

せとやコロッケ紹介

瀬戸谷グルメと言えば「せとやコロッケ」！
かき氷を食べた後にせとやコロッケを食べて夏を乗り切ろう！



100円
税込

おれっふ大久保【コロ茶ん】

瀬戸谷 大久保特産の肉厚乾燥
しいたけを使用し、茶処 大久
保ならではの抹茶もたっぷり。



110円
税込

瀬戸谷温泉ゆらく【ゆらコロ】

藤枝産のしいたけ風味たっ
ぷり！濃厚なみそ味で中には
チーズが隠れているよ！



100円
税込

せとやっこ【やっコロ】

瀬戸谷産のしいたけがたっ
ぷり。夏には、地場産のじゃが
いもと玉ねぎを使用！

えびすや製菓舗の
「茶んどら」



①【茶んどら】玉露(粉末)香る生地であん生クリームをサンド。(200円) ②【洋菓子】生クリームやふわとしたスポンジケーキが自慢!

29 葉梨地区

藤枝市北方 543-10

☎ 054-638-0445 🕒 8時30分～18時 🗺️ 火曜日 🅵️ なし

さんかく山の里の
「大塚園のみかんジュース」



①【100%ぜんぶみかん】春夏秋限定商品。減農薬の完熟青島みかんだけを搾った果汁100%のストレートジュースで、添加物は一切使わないため雑味がありません。(720ml/850円) ②【ブルーベリーキャンデー・藤色の星・みかんのキャンデー・みかん娘・酒粕のキャンデー酒丸くん】

30 稲葉地区

【購入可能店】志太泉酒造(藤枝市宮原423-22-1)

喫茶 MUKU の
「ブルーベリージャム」



自家製のジャムは、パンに塗るのはもちろん、アイスに乗せて食べるのもおすすめ。濃厚で美味しい!(700円)

20 瀬戸谷地区

喫茶 MUKU ⇨ P24

【購入可能店】喫茶 MUKU・ちょっくら

森下菓子店の
「おまんじゅう」



小饅頭や味噌田舎饅頭など、昔ながらの味。春秋冬限定。(10円〜)

28 瀬戸谷地区

森下菓子店 ⇨ P25

志太泉酒造の
「志太泉・梅丸・にゃんカップ」



①【志太泉 純米吟醸 藤枝誉富士】藤枝・助宗で栽培した酒米。(720ml/1,320円) ②【梅丸】山田錦の純米原酒と新鮮な青梅で仕込む酸味をきかせた甘くない梅酒。(500ml/1,200円) ③【にゃんカップ純米吟醸】(180ml/300円)・【にゃんカップふじえだ純米吟醸】(180ml/340円) ネコのカップデザインが可愛い、爽やかな味わいの純米吟醸。

30 稲葉地区

藤枝市宮原 423-22-1

☎ 054-639-0010 🕒 8～17時 🅵️ あり

旅の途中で見つけた**素敵**なお土産!

藤枝市中山間地域には、見ていだけで楽しい作家モノや、おいしいにこだわったアイテムが揃います。

藤枝市陶芸センターの
「陶芸作品」



①ユーモラスで可愛い!本物そっくりたい焼きのモチーフがポイント。マグカップやアクセサリなど様々な種類があります。 ②小花模様の花瓶やマグカップ。(①②共に陶芸家 秋山昌史さんの作品)

1 瀬戸谷地区

藤枝市陶芸センター⇨P07・08

ゆるびく村 hiyori ガーデンの
「花器・雑貨」



①可愛い花器や、ガーデニング雑貨が豊富!どんな花を生けようか考えるのが楽しくなります。 ②ここでしか購入できない一点物の雑貨などもあります。

17 瀬戸谷地区

ゆるびく村 hiyori ガーデン ⇨ P22

ゆるびく村 Hoa Sua の
「ハス茶・ベトナム雑貨」

お店で飲むことのできるベトナムのハス茶。飲みやすく体にもいい。(300円) アンティークから新しいものまで、ベトナムの生活道具・雑貨を販売しています。

17 瀬戸谷地区

ゆるびく村 Hoa Sua ⇨ P21

瀬戸谷温泉ゆるくの
「ゆら坊タオル」



オリジナルキャラクターのゆら坊タオルを持って温泉に。(300円)

14 瀬戸谷地区


瀬戸谷温泉ゆるく ⇨ P31




4

#泊まる

自分にあった宿泊先を選んで
さらに旅を楽しみましょう。

① 

せとやっこの
「手作り味噌」

② 

①【しそ味噌・にんにく味噌】(各200円)
②【手作り味噌】せとやっこのお母さん
たちが手作りした味噌。(840g/750円)

⑱ 瀬戸谷地区
【購入可能店】せとやっこ⇒P23

岡部の
「初亀・玉露・味噌」

① 

② 

③ 

①【初亀】現存する造り酒屋の中では静岡県で最古、全国でも
31番目に古い歴史ある酒蔵で作られたお酒は絶品です。
(300ml/583円) ②【子持坂みそ】岡部子持坂の米と大豆を
使用した優しい味わいの無添加味噌です。(800g/750円) ③【朝
比奈玉露】清流が織り成す自然の中で丹念に育てられた最上級
茶。3週間程度太陽の光を遮ることで渋みを抑え、旨味成分
を豊富にした濃厚な味わい。(45g/1,080円)

② 朝比奈地区
【購入可能店】玉露の里(物産館)⇒P09・10

中山製茶の
「藤枝りゅうごう」

③ 

【藤枝りゅうごう】自園自製銘茶。香り
豊かで飲みやすく美味しいお茶です。
(700円)

③ 瀬戸谷地区
【購入可能店】中山製茶(藤枝市滝沢3531)
☎ 054-639-0229

市之瀬の里の
「銘茶・抹茶」

① 

② 

①【特製銘茶 市之瀬の里】葉や茎などの全ての部位が含まれた
茶葉は、渋みのやわらかい芳醇さが際立った、茶農家も愛飲
する一品。(100g/750円・200g/1,400円) ②【抹茶】玉露と同
じ様に、日光を避け育て、蒸したのち葉脈を取り除き、葉肉
の柔らかいところだけを乾燥させ、石臼で細かく挽いたお茶
です。(30g/500円)

⑭ 瀬戸谷地区
【購入可能店】ちょっくら⇒P19

白ふじの里
「男みそ・さつまスティック」(期間限定)

① 

② 

①【男みそ】「赤みそ(3年熟成)」塩が馴染んでまろやかな風味。
「白みそ」甘みがあり、さっぱりとした風味。合わせ味噌もお
すすめ。「黒みそ(3年熟成)」コクがある黒大豆の味噌。「粗挽
き黒みそ(4年熟成)」昔ながらの製法で仕上げています。(各
600円※白みそは550円) ②【さつまスティック】白ふじの里
で収穫したさつまいもを使用しています。(250円)

⑬ 葉梨地区
白ふじの里⇒P24



26 瀬戸谷地区

なちゅらりてい つばさてい
NaturaliTea 椿邸
藤枝市滝沢1325-1



☎ 080-6962-9461 時【チェックイン】10時～/
【チェックアウト】～17時 休 不定休 (ご予約前
にお問い合わせください) P あり 料 一棟貸し
1泊33,000円(最大6名まで) 要 Facebook の
メッセージにて要予約



人と自然をつなぐ

一棟貸しの宿

#屋根裏部屋 #陶芸作家の器 #築100年



宿泊と日帰り、田舎の古民家体験。
自然の中でゆっくりとした1日を満喫。



27 朝比奈地区

ゆい ぱりい
結び ~Valley~
藤枝市岡部町玉取1170-4



☎ 080-4300-0015 時【日帰り】チェックイン9
時～/チェックアウト～17時【宿泊】チェック
イン15時～/チェックアウト～10時 休 不定休
(営業時期4～11月末) P あり 料【宿泊】15,000
円(1～2名)※3人目からは1人につき5,000円
追加(最大6名まで)※一棟貸し1組まで【日帰
り田舎体験】10,000円(1～4名)※5人目からは
1人につき2,000円追加(最大8名まで) 要 電 話
またはホームページにて要予約

#1日からのレンタル古民家 #宿泊 #竹細工教室

1日1組限定
自然と食の癒しの宿

23 朝比奈地区

たまもとや
玉本屋
藤枝市岡部町玉取1437



☎ 054-668-0601 時【チェックイン】15時～/
【チェックアウト】～10時 P あり
※料金やプランは、ホームページにてご確認ください。

ピザ焼き体験や、合宿・宴会も！

24 朝比奈地区

ふぁみりーみんしゅく あさひな
ファミリー民宿 朝比奈
藤枝市岡部町宮島388-1

☎ 054-668-0837 時【チェックイン】15時～/
【チェックアウト】～10時 休 12月28日～1月4日
料【1泊2食付き】大人8,000円※中学生以下は要
問い合わせ P あり 要電話予約

筍や山菜など地元で採れる季節の
食材を使った自慢の手料理が楽しめる宿

25 朝比奈地区

みんしゅく みよし
民宿 美よし
藤枝市岡部町宮島666-1

☎ 054-668-0247 料 1泊7,000円～ 休 不定休
P あり
※チェックイン・チェックアウトは、予約時
にご相談ください。

瀬戸谷の自然に触れながら温泉を楽しめる

14 瀬戸谷地区

せとやおんせんゆらく
瀬戸谷温泉ゆらく
藤枝市本郷5437

☎ 054-639-1126 時 9～21時 休 月曜日※月曜
日が祝日の場合は翌平日 P あり

#ヤマメ釣り体験 #満天の星空 #地イモの山掛けがイチオン



#合宿にも #プール #BBQ #ピザ焼き体験



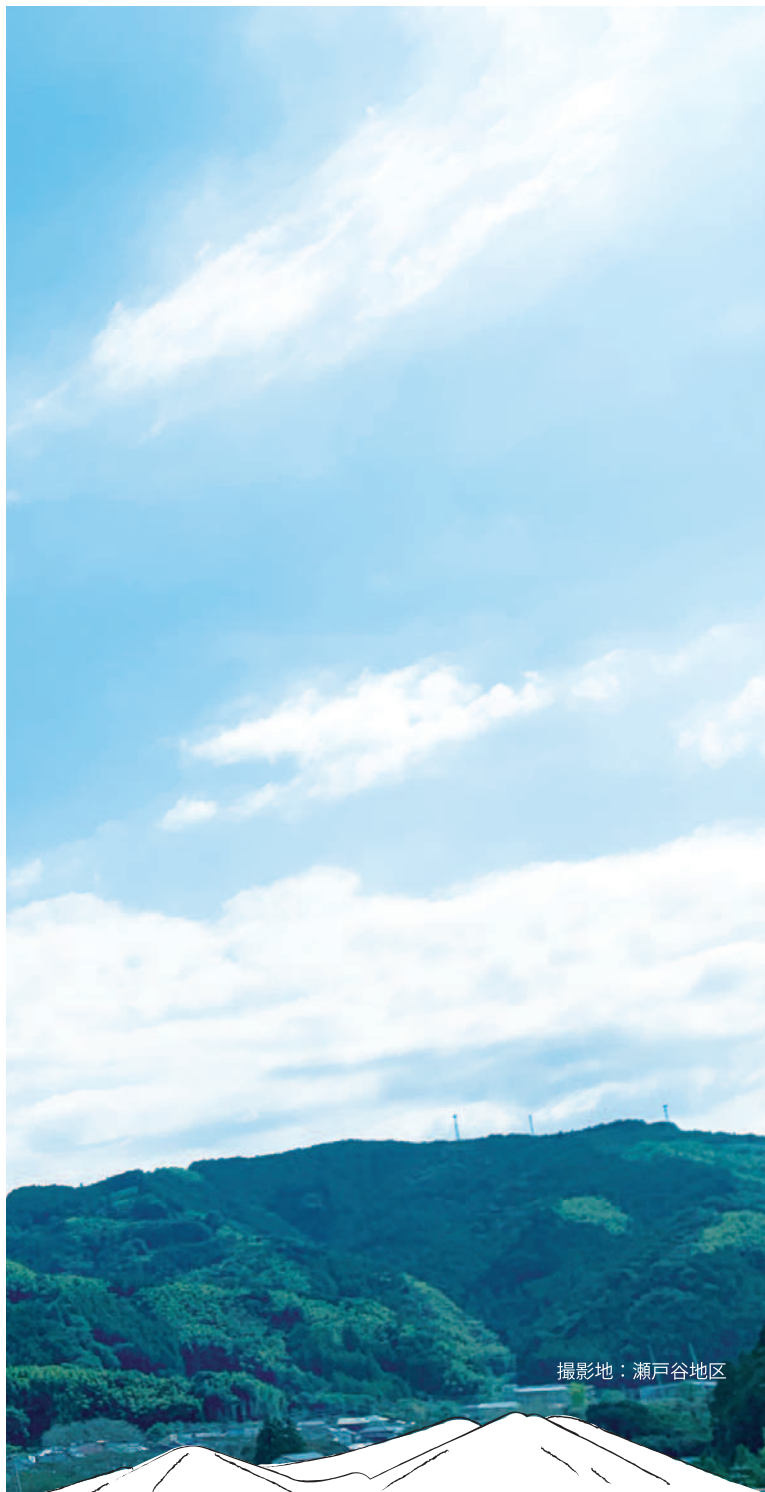
#アットホーム #朝比奈川



ゆっくり温泉に浸かる

#露天風呂 #ラムネ風呂





撮影地：瀬戸谷地区

Instagram

でもっと旅を楽しみましょう



@f_chusankan

藤枝市中山間地域の観光情報や素敵な
スポットをアップしています。
フォローして旅を楽しみましょう！

藤枝市里山観光ガイド

里山巡り

印刷・発行：2020年12月

発行 …藤枝市 産業振興部 商業観光局
中山間地域活性化推進課

デザイン・制作・取材
…藤枝市地域おこし協力隊 / 石川紗彩

冊子制作にご協力いただいた皆様ありがとうございました。

本誌のデータは2020年12月末日現在のものです。発行後に、料金、定休日、営業時間、メニュー等の内容が変更になることや、臨時休業等で利用できない場合があります。お出かけの際は、電話・ホームページ等で事前に確認されることをおすすめします。

交通表記における所要時間はあくまでも目安ですのでご注意ください。

定休日は原則として年末年始・お盆休み・ゴールデンウィーク・臨時休業を省略しています。