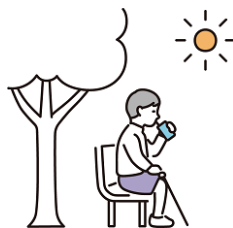


藤枝市高齢者等おでかけサポート事業

認知症等により、一人で外出することに不安がある人が、自分に合ったGPS端末を利用することで、安心して外出を続けるための事業です。

対象者

市内に住んでいて、認知症等により一人で外出することに不安がある高齢者等。



事業内容

GPS端末及び端末の使用に必要な付属機器の導入（購入・貸与）費用を補助します。 **上限10,000円**（1人1回限り）

手続き方法



事前申請になります。

- 1. 選ぶ** ・自分に合った**GPS端末を選ぶ**。
- 2. 申請** ・利用したい**GPS端末の概要が分かる資料を添えて、地域包括ケア推進課に申請**。
市が内容を審査し補助金の交付を決定。
- 3. 購入** ・決定後、申請した**GPS端末を購入**。
- 4. 報告** ・購入したことを**報告し、補助金を請求**する。

機器の選び方や購入方法等についてご不明な点はお問い合わせください。



外出を楽しむために早めの備えを！

認知症の人見守りネットワーク事業（事前登録制度）やヘルプカード（分かってほしいことお願いしたいことを書いておき、必要な時に見せて使う）の活用等、安心して外出するための備えや工夫を考えましょう！

藤枝市健康福祉部 地域包括ケア推進課

TEL 054-643-3225

E-mail chiikicare@city.fujieda.lg.jp