

チャイルドルームリリー-藪田園



あたたかい心を育てるきょうだい保育



チャイルドルームリリー-藪田園では、お子様の今、そしてこれからの幸せのために、家庭的な雰囲気の中、少人数制の保育をおこなっております。

私たちは「保護者様の育児を分担させていただく」という考えのもと、お子様一人ひとりに寄り添いながら 保育をしております。また0歳から3歳の子どもと一緒に過ごす「きょうだい保育」を通し互いが育ち合うような保育環境を作っています

保育方針

あたたかい保育

育ち合う保育

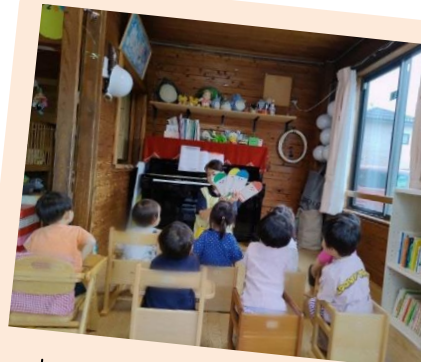
学び合う保育



赤い屋根のお家



かけっこができるお庭



木のぬくもり溢れる保育室



手作りおもちゃもあるよ



見学やお問い合わせはお気軽に♪



ホームページはこちら



URL/pyonpyonlily.com

もりのいえ保育園

山ひとつが保育の庭



らんらん保育園

らんらん保育園は南駿河台にある小規模保育園です。
園の周辺には公園がたくさんあり、天気の良い日は
散歩にでかけて体をたくさん動かしています。
又、園で野菜を育てていて食育にも繋げています。
育てた野菜が給食に出てくると子どもたちも大喜び!!
嬉しくて モリモリ食べてくれます。

小人数ですので子ども一人ひとりに寄り添った保育を
心掛けています。ぜひ、見学に来てみて下さいね!!



あいキッズランド たぬま園



0・1歳児 定員19名の園児を20代～60代の保育士が仲良く楽しく保育しています。

食育に力を入れており、無農薬・化学肥料不使用の野菜を使った給食を、管理栄養士の立てた献立で子どもたちに提供しています。

また、英語教室、リトミック、お散歩など、子ども達と毎日楽しく過ごしながら、愛しんで保育をしています。



あいキッズランド みなみ園



1・2歳児 定員19名の園児、1人1人に寄り添った保育をしています。
食育に力を入れており、無農薬・化学肥料不使用の野菜を使った給食を、管理栄養士の立てた献立で子ども達に提供しています。
また、英語教室、リトミック、お散歩など、子ども達と毎日楽しく過ごしながら、愛しんで保育をしています。



ほのぼの保育園

元気いっぱい
笑顔いっぱいの
先生たちと楽しく
生活しましょう！



園HP



みらい保育園



窓が大きく、吹き抜けのため、陽射しがたくさん入る保育室です。

子どもたちの笑顔と笑い声でいっぱいです。

子どもたちの「楽しい！ やってみたい！」を大切に、子どもたちの力を育てていきます。

栄養士の手作り給食と手作りおやつでお腹も心も満たされます。



保育見学はいつでも対応いたします。園まで直接お問い合わせください。

すまいる保育園

子どもたちが日々、温もりのある環境の中
笑顔で安心して過ごすことが出来るよう、子ども
一人ひとりに向き合うことを大切にしています。

保育園周辺には、公園や広場、土手など
自然がいっぱい。
発見する楽しさを味わう機会を、多く取り入れています。



田中城下屋敷にも遊びに行きます

※園見学は随時行っています。
お電話ください。

雨ふり散歩にじゃがいも掘り・・・楽しいよ♪

すばる保育園



すばる保育園では、
日々の中で色々な体験・活動を
実施しています♪



あおぞらキッズ保育園

令和5年 秋 園舎新築

新しい保育室で
いっぱいあそぼう！
まってるね！



園見学をご希望の方は
お気軽にお電話ください。
お待ちしております。

ホームページ
QRコード

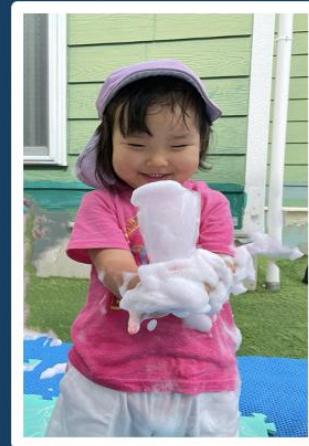


※写真はイメージです

いちご保育園

～ すべてはあそびから ～

「あ～、楽しかった♪」の保育園



いちご保育園 藤枝 で検索

日頃の様子も公開中🍓

Instagram

ホームページはこちら



ICHIGOHOIKUEN_FUJIEDA

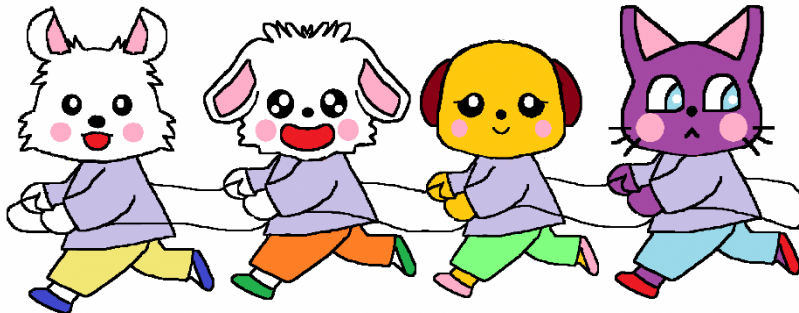


各月で見学やイベント受付中♪ 詳細はホームページやインスタから

藤枝のんのん保育園



藤枝のんのん保育園では、
その子のペースにあわせて
きめ細やかな保育を実施しています。



Orange Egg



ひとりひとりが輝ける子に...

- 子ども達の発達に合わせた環境の中で自分で選び夢中になって遊ぶ子
- 保育者が個々に丁寧に関わり人への信頼感や自己肯定感の育つ子
- 乳児期に自分の思いを言葉や身体で表現できる子

意欲を持って取り組む力
ほくも！わたしも！という好奇心

Orange Eggってこんなところ
バイパスインターが近く交通の
便が良いため市内はもちろん市
外への移動にも便利な立地に
ありながら保育園周辺は自然が
いっぱいです。

自園給食を行っており、管理栄養士による栄養管理のもと昼食とおやつを提供をしています。



生育の気付きを発見！
季節の野菜を育てています。生きる教材としての食育計画は、点と点をつなぐ、線を意識して計画しています。

preschool ALICE



岡部は、自然に恵まれ山があり川があります。この恵まれた環境で土手や山辺の道を散歩し、四季を感じ、自然に触れる経験をたくさんします。



すくすく育つ

こころと

からだ

少人数保育でありながら、保育者は十分配置しているので手厚い保育ができ、また、園舎が『おうち』のようで、まるで家に帰ってきたかのような安心感があり、家庭的な雰囲気の中で、子ども達が安心して生活できる環境が整えられています。



ALICEの
時間

食事

散歩

あそび

モンテッソーリ教育をヒントに『静』の時間を取り入れています。「自分でできた!」という経験をたくさん積む中で、自信や自立に繋がっていくように関わっていきます。

△ 藤枝市岡部町内谷941-31

☎ 054-625-9087



ミキネおひさまの森保育園



「自分を愛し、発揮できる子に」
「人と寄り合い共生できる子に」

家庭的でぬくもりのある保育室から、たくさんの夢や感動を育み、保護者の方の希望あふれる子育てをとことん応援します！



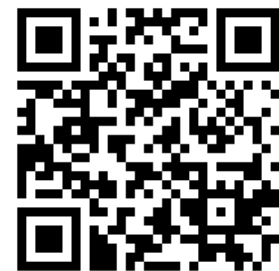
随時見学受付中♪

おひさまの森保育園HP

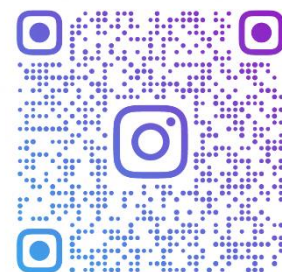
古民家保育園 かえるの家



共に暮らす保育



園のHP



KOMINKAHOIKUEN.KAERUNOIE

チャイルドルームリリー高洲園



あたたかい心を育てるきょうだい保育



チャイルドルームリリー高洲園では、お子様の今、そしてこれからの幸せのために、家庭的な雰囲気の中、少人数制の保育をおこなっております。

私たちは「保護者様の育児を分担させていただく」という考えのもと、お子様一人ひとりに寄り添いながら 保育をしております。また0歳から3歳の子どもと一緒に過ごす「きょうだい保育」を通し互いが育ち合うような保育環境を作っています。

保育方針

あたたかい保育

育ち合う保育

学び合う保育



赤い屋根のお家



芝生のお庭



木のぬくもり溢れる保育室



手作りおもちゃもあるよ

ホームページはこちら



見学やお問い合わせはお気軽にどうぞ♪



URL/pyonpyonlily.com

アンテレ保育園

安心・安全な環境で保育しています



園見学いつでもどうぞ！(要連絡)
☎054-660-1122

風の子の家

田んぼや畑に囲まれた、ちいさな保育園です。
春のタケノコ掘りから始まり、田んぼでは園の給食に使う
1年分のお米を作り、園の畑では季節の野菜を育て、
園児自らが育てたお米や野菜をいただきます。
自然や生き物の「いのち」と、とことん向き合いながら、
子供たちは育っていきます。



風の子の家
Instagram



@KAZENOKO.NO.IE



キッズルーム・リトルハッピー



定員19名の小さな保育園です。子どもたちのペースで一日ゆったりと過ごせるように家庭的な保育を心がけています。異年齢児とのふれあいが、やさしさ、思いやりの心を育てます。

また、園内菜園で育てた野菜を収穫し食育につなげる取り組みや、その他、季節毎の行事は保育士と子どもたちのみで行い、保護者様への負担の軽減を図っています。

詳しくは当園のホームページをご覧ください。

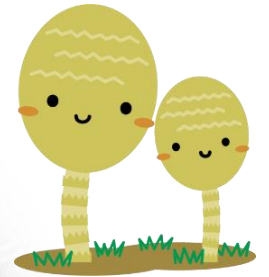
当園は藤枝市委託事業の病児保育室を併設しています。

つくしんぼ保育園

小規模保育施設C型

つくしんぼ

保育園



健康で元気な子・たくましく優しい子・自分の意思を持ち意欲的な子
を目指します

☆蓮華寺池公園すぐそば☆

さくらママ

こどもの育つ力を
あたたかく見守り
一人ひとりの発達に
合わせた援助が
できるよう
心がけています。



藤枝市役所すぐそば(みどり公園むかい)
いつでも見学可能です。事前にお電話ください。

しらゆり保育所



たのしくあそんでいるよ～
みにきてね!
☎090-5029-2553



ひまわり保育所



ひまわり保育所は

年間行事が充実していて、子どもたちは沢山の
経験を通じて成長しています。

♥ 見学随時
受け付けて
います。

【代表的な行事】

サンフラワーフレンズ教室(月1回の英語教室)
春・夏の遠足・夏まつり・ハロウィンパーティー・運動会・
芋掘り・みかん狩り・七五三祝い・クリスマス会・発表会・
ひな祭り・節分祭・デイサービス施設訪問
などがあります。



七五三祝い

子どもの気持ちを受け止めながら自らもつ力を信じ、
手助けしてゆくことを目指しています。



癒しの瞬間♥



みかん狩り



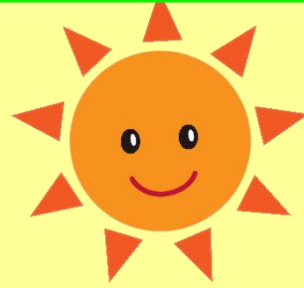
雪遊び



運動会

↑
ホームページ開いてみてください

わんぱくルーム



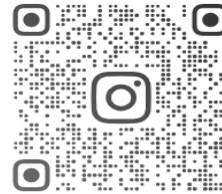
手ぶらで登降園
OK!



ホームページ



Instagram



WANPAKU_ROOM_



園の紹介動画



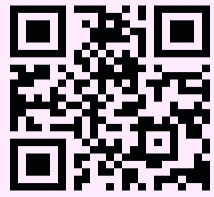
さくらんぼ保育園

谷稲葉インターのすぐ近く
島田・焼津の通勤にも便利
藤枝駅まで車で約10分



Instagram ↓

ホームページ ↓



園児5名（定員）に職員4名の家庭的で温かみのある手厚い保育をしております。
雨の日でも思い切り身体を動かせる広い室内。
のびのび遊べる広い園庭。
自然いっぱいの中で一人ひとりのペースに合わせてゆったりとした時間の中、楽しく過ごしています



♥布団の貸し出し無料
♥一時預かりもあります
♥随時見学を受け付けて
おります(090-1727-5729)

リトルリリー保育室

広い保育室で
伸び伸びと育つ



少人数だから
プールも伸び伸び



人参とミニレタスを
育ててみよう！



お昼寝前の絵本タイム！
いっぱい読んでもらおうと



近くに沢山の公園があつて
楽しい！



クリスマスケーキは、
みんなで作るよ！



泥んこ遊び大～好き！



遠足のお弁当はおいしい！



プティ保育園



英語・色彩・リトミック
の遊びを通した、
どんなことにも挑戦する
気持ちのはぐくみ♡
愛情いっぱい！笑顔いっぱい！！
何でも受け止めてくれる
優しい先生たちに、子どもも
ママも安心できると好評♡

自園調理であたたかく
おいしい給食！！



園見学・子育て支援・一時預かり・サロン託児・月コースも受付中！！
入園前のお試しやママのリフレッシュにも是非ご利用ください！

Instagram



LINE@



平成会ひまわり保育所

平成会ひまわり保育所です！ 藤枝平成記念病院の事業所内保育所になります。
病院にお勤めの看護師さんのお子さんと地域のお子さんと一緒に保育をしています。



平成会ひまわりの『アピールポイント』を3つご紹介します！

①毎月の楽しい季節の行事とかわいくてステキな制作があります！

季節にあった壁面に飾る制作を全園児で行っています！まだ小さな0歳児クラスのお友達も先生と一緒に作品を作ります。
毎月お返しをするので、おうちでも飾ってもらったりと一緒に楽しんでもらえます。

②保育時間内に課外教室を行っています！（全園児対象です）

英語遊び

火曜日（月3回）に英語遊びを行い、英語に触れる時間を作っています。外国人の先生とおしゃべりを楽しんだり、
保育士も子ども達も一緒に英語を覚えちゃいます。（講師：HOP STEP ENGLISH SCHOOL）

体操教室

木曜日（月2回）に体育教室を行っています。鉄棒や跳び箱、マット運動に長縄跳びなどを使って子ども達が上手に
身体を使えるように指導をしてもらっています。（講師：カワイ体育教室）

③手作り給食が、めちゃくちゃ美味しいんです！

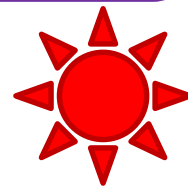
毎日の給食は、園内のキッチンで作っています。美味しくて温かい食事を子供たちがとれる事を一番に心がけています。
苦手なものが出てくる年齢ですが、みんな毎日完食です。進んでおかわりもしてくれます。職員も美味しい給食に大満足です！
また、園庭のプランターで季節の野菜を子ども達と一緒に作り、水やりなどをしながら成長を見守って、収穫もしています。

☆☆☆見学はいつでも行っていますので、お気軽にお電話をください！☆☆☆

プティ藤枝南園

リトミック 月4回・英語 月2回
やっています!!

広い園内で
のびのび過ごせる♪



経験豊富な調理師によるおいしい給食

