

藤枝市の子育てを取り巻く状況

((仮称) 藤枝市子ども・子育て支援事業計画への掲載を前提として作成)

※本資料に掲載した数値は、事業計画策定時に再度確認する。

平成 26 年 7 月 22 日

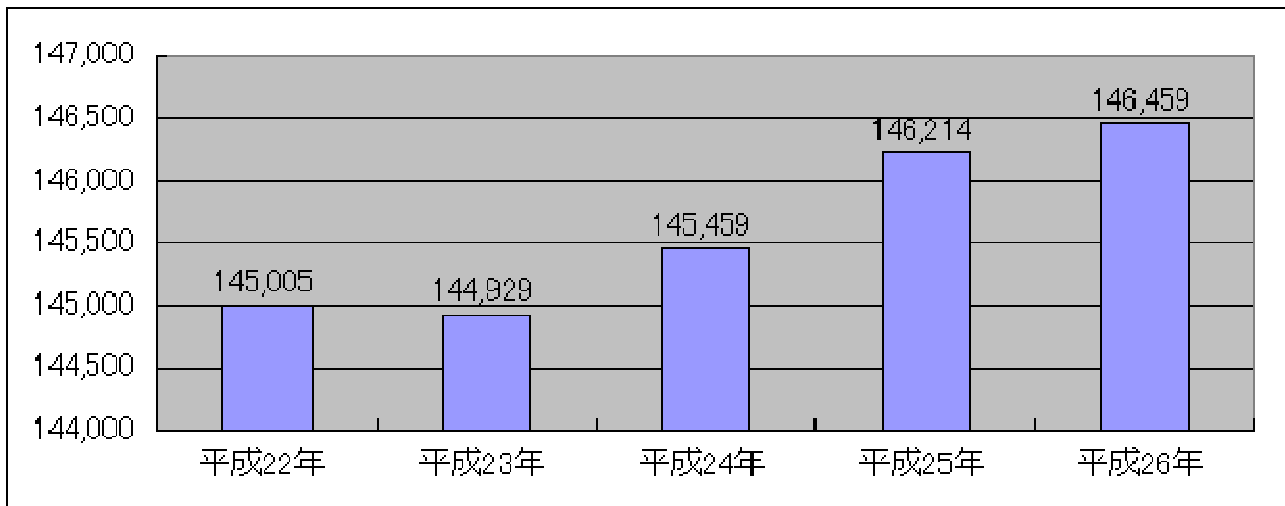
藤枝市児童課

藤枝市の子育てを取り巻く状況

1 年齢別人口の状況

藤枝市の総人口は平成23年以降、増加の傾向がみられます。

(単位：人)



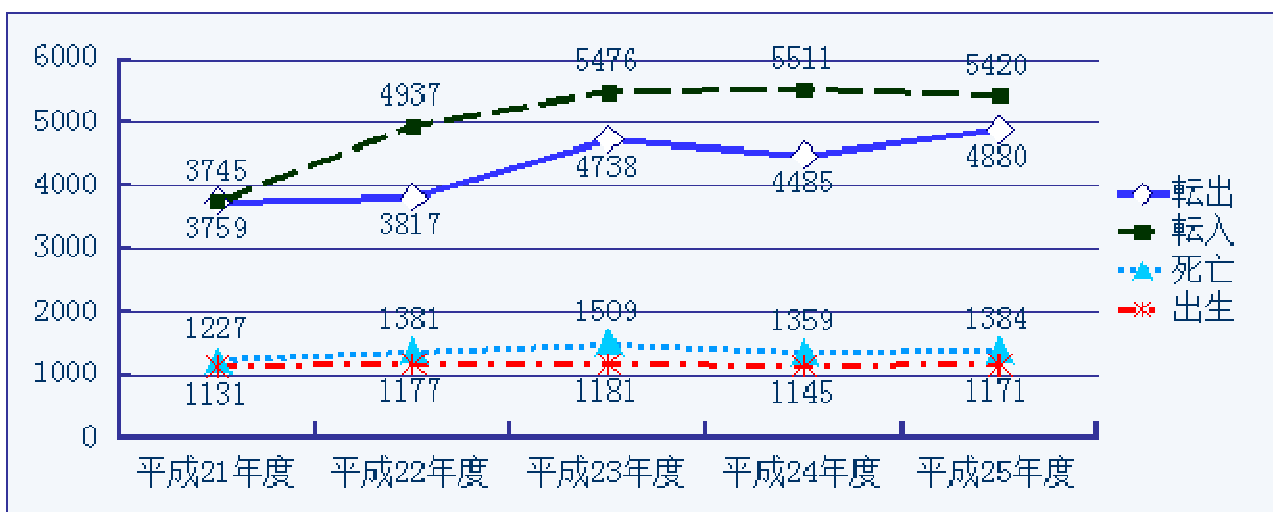
資料：住民基本台帳

※各年3月31日現在

2 人口動態の状況

藤枝市の自然動態をみると、死亡数が出生数を上回り、自然減の状況にあります。また、社会動態では平成21年度には転入と転出がほぼ同数でしたが、平成22年度以降は、転入が転出を上回っています。

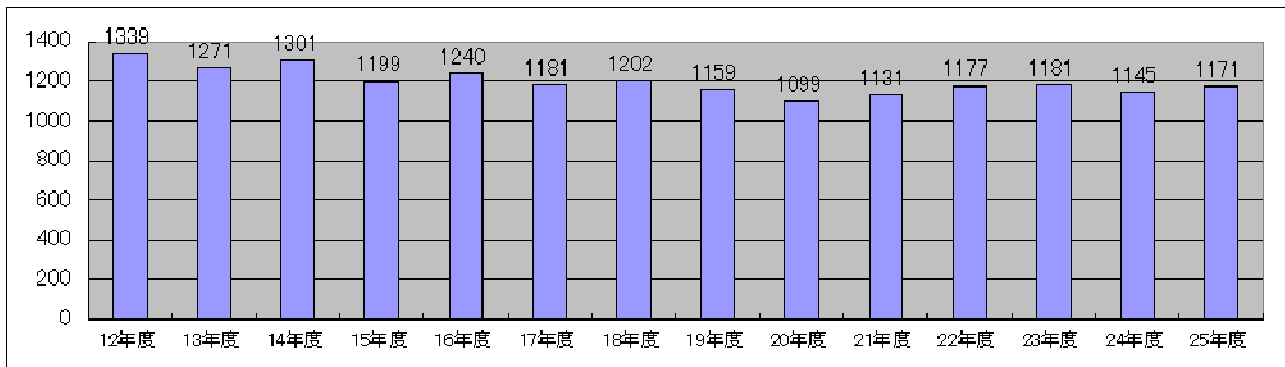
(単位：人)



3 出生数の推移

出生数は平成12年度は1,339人でしたが、平成25年度は1,171人と減少しています。

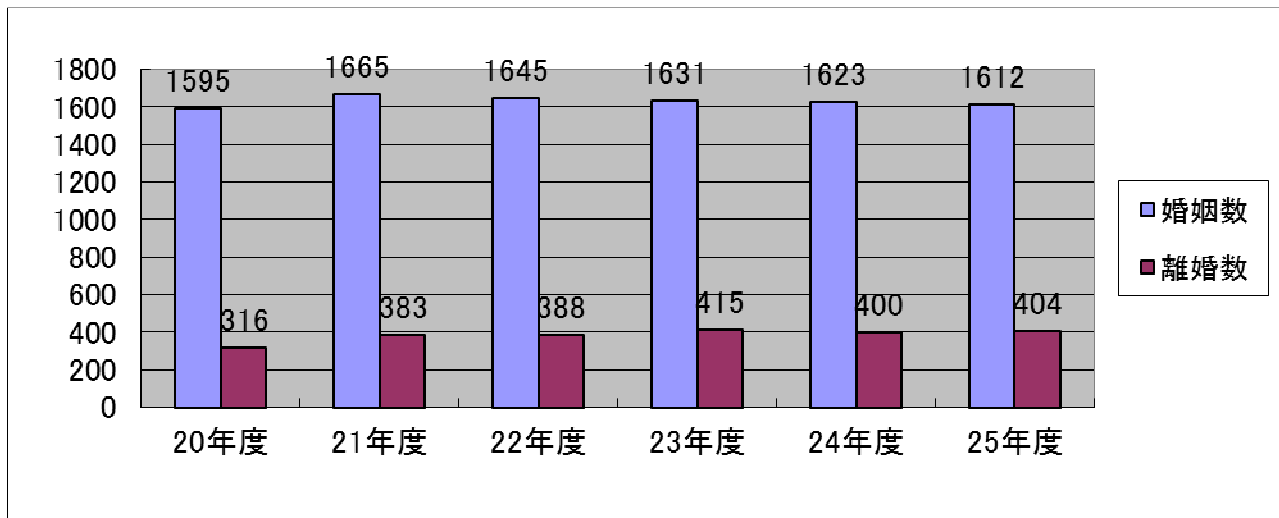
(単位：人)



4 婚姻の状況

婚姻件数は平成21年度をピークにその後減少傾向にあります。離婚件数は増加傾向にあります。

(単位：件)

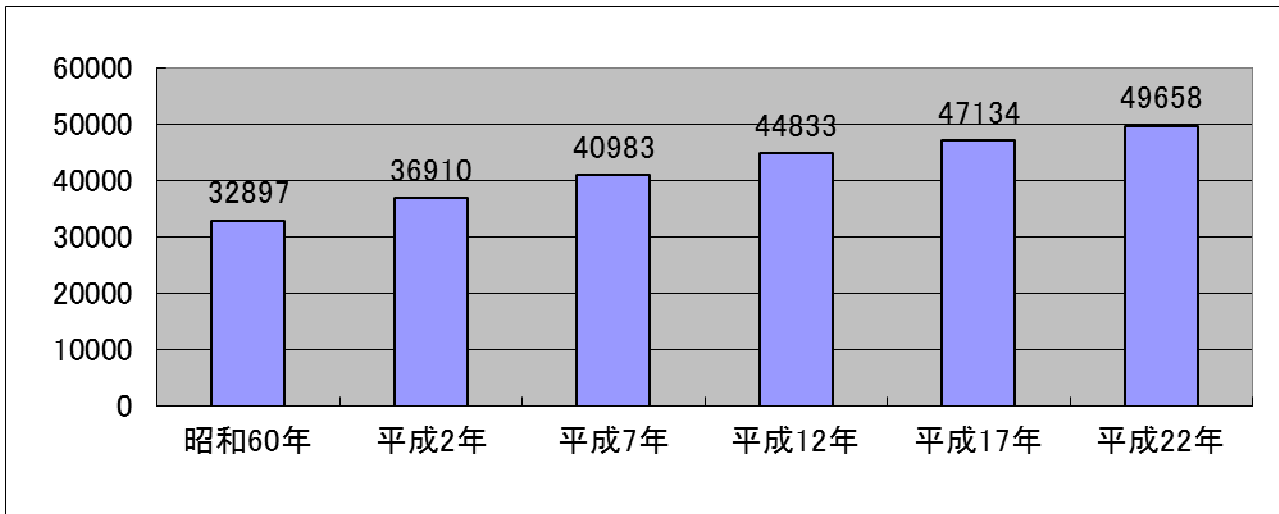


資料：市政報告書

5 世帯の状況

藤枝市の世帯数は増加傾向にあります。

(単位：世帯)

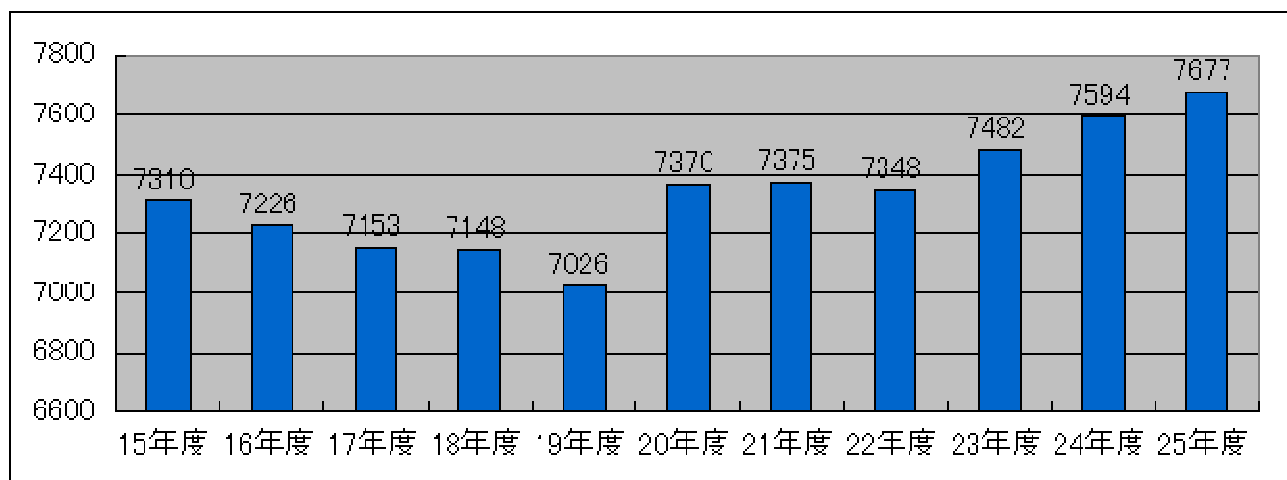


資料：国勢調査

6 未就学児の人口推移

未就学児の人口は平成22年度以降、増加傾向にあります。

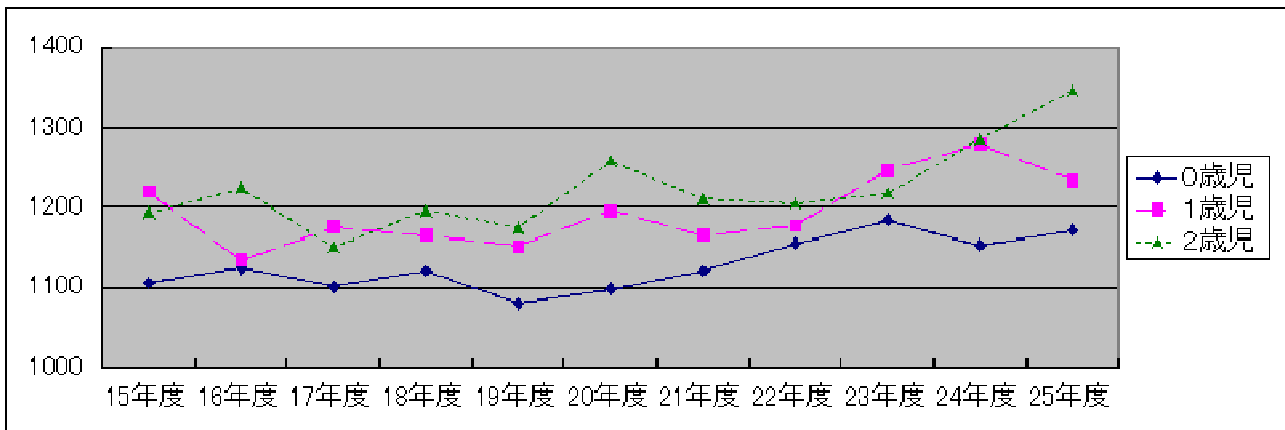
(単位：人)



7 3歳未満児の推移

3歳未満児については、特に2歳児の増加が目立ちます。

(単位：人)



8 3歳以上児の推移

3歳以上児については、近年は増減の幅が小さくなっており、各年齢の人口もばらつきが少なくなっています。

(単位：人)

