

# 子ども・子育て支援新制度ニーズ調査結果について

## 【単純集計結果報告】

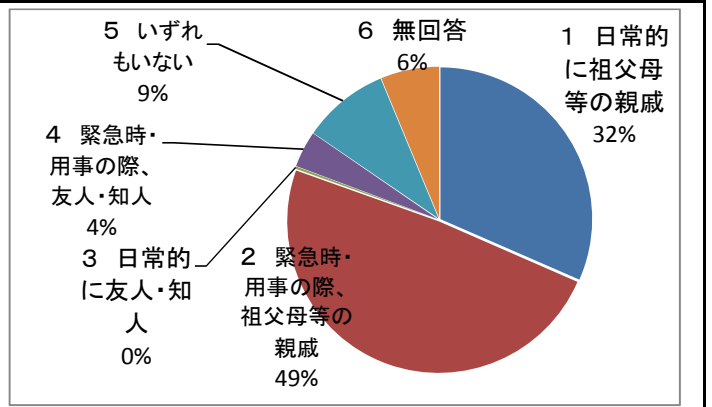
- 1 調査期間 平成25年11月14日～12月10日
- 2 調査票発送数 1,500件  
 【内訳】 3歳未満児 750件  
 3歳以上児 750件
- 3 回収数 849件 回収率 56.6%  
 【内訳】 0歳児：131件 4歳児：157件  
 1歳児：139件 5歳児：134件  
 2歳児：130件 無回答：9件  
 3歳児：149件

### 4 調査結果（抜粋）

1 父と母と一緒に住んでいる	798
2 父と一緒に住んでいる	7
3 母と一緒に住んでいる	28
4 祖父と一緒に住んでいる	203
5 祖母と一緒に住んでいる	226
6 祖父が近所に住んでいる	336
7 祖母が近所に住んでいる	361
8 その他・無回答	42

1 父母ともに	425
2 主に父親	6
3 主に母親	391
4 主に祖父母	12
5 その他・無回答	15

1 日常的に祖父母等の親戚	268
2 緊急時・用事の際、祖父母等の親戚	415
3 日常的に友人・知人	2
4 緊急時・用事の際、友人・知人	33
5 いずれもない	78
6 無回答	53



1 配偶者や親、兄弟姉妹	712
2 友人や知人	645
3 近所の人	169
4 幼稚園や保育所の職員	33
5 行政機関の職員	78
6 子育てに関する施設の職員	53
7 民生委員・児童委員	2
8 かかりつけの医師	70
9 その他	21
10 気軽に相談できる人はいない	10
11 無回答	14

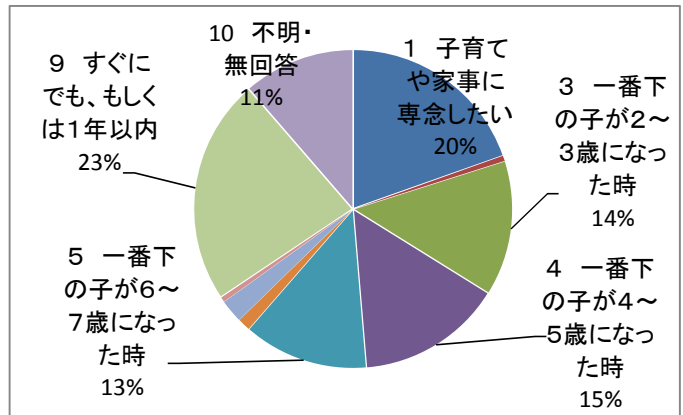
1 悩みを気軽に相談できる場所	363
2 仲間づくりを支援してくれる場所	282
3 しつけなどを教えてくれる場所	287
4 同年代の子どもが交流できる場所	507
5 世代間交流ができる場所	206
6 子どもに遊びを教えてくれる場所	312
7 不意の外出時に預かってくれる場所	428
8 オムツ交換ができる場所	363
9 子育て家庭の家事を支援する活動	137
10 交通安全や防犯パトロール	326
11 公園などの清掃等の活動	270
11 その他・無回答	107

問10-(1) 父親の就労状況		
1	フルタイムで就労	801
2	フルタイムで就労予定	0
3	パートタイム・アルバイトで就労	3
4	パートタイム、アルバイトで就労予定	0
5	以前は就労していたが、現在無職	5
6	これまで就労したことがない	0
7	無回答	40

問10-(2) 母親の就労状況		
1	フルタイムで就労	199
2	フルタイムで就労予定	28
3	パートタイム・アルバイトで就労	218
4	パートタイム、アルバイトで就労予定	7
5	以前は就労していたが、現在無職	353
6	これまで就労したことがない	25
7	無回答	19

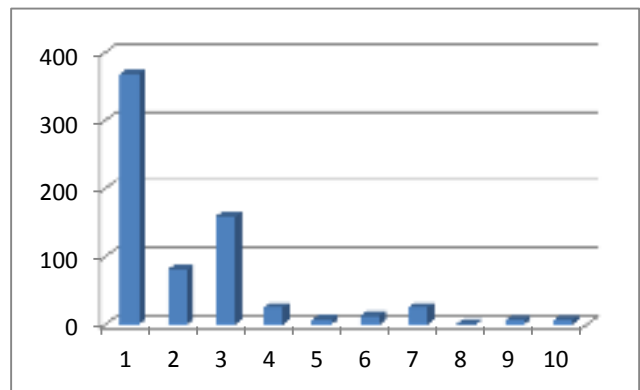
問10-2-(2) 母親の就労意欲等について (問10-(2)において、5と6を回答した人)

1	子育てや家事に専念したい	74
2	一番下の子が1歳になった時	2
3	一番下の子が2～3歳になった時	52
4	一番下の子が4～5歳になった時	56
5	一番下の子が6～7歳になった時	48
6	一番下の子が8～9歳になった時	5
7	一番下の子が10～11歳になった時	9
8	一番下の子が12歳以上になった時	2
9	すぐにでも、もしくは1年以内	87
10	不明・無回答	43



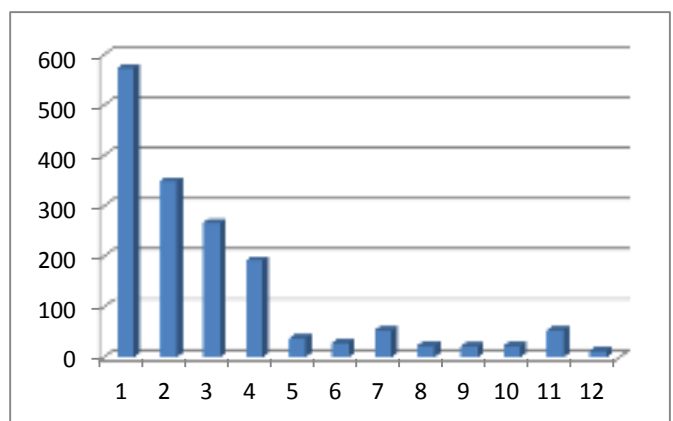
問11-1 平日の教育・保育施設の利用状況 (複数回答)

1	幼稚園	368
2	幼稚園の預かり保育	81
3	認可保育所	159
4	認定こども園	25
5	家庭的保育事業	7
6	事業所内保育施設	13
7	認可外保育施設	25
8	居宅訪問型保育	1
9	ファミリーサポートセンター事業	6
10	その他・無回答	6



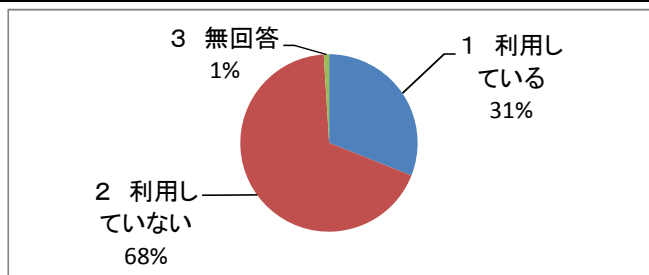
問12 定期的にご利用したい平日の教育・保育事業は【複数回答可】

1	幼稚園	573
2	幼稚園の預かり保育	349
3	認可保育所	266
4	認定こども園	192
5	小規模保育施設	37
6	家庭的保育事業	28
7	事業所内保育施設	53
8	認可外保育施設	23
9	認証・認定保育施設	21
10	居宅訪問型保育	22
11	ファミリーサポートセンター事業	53
12	その他	12



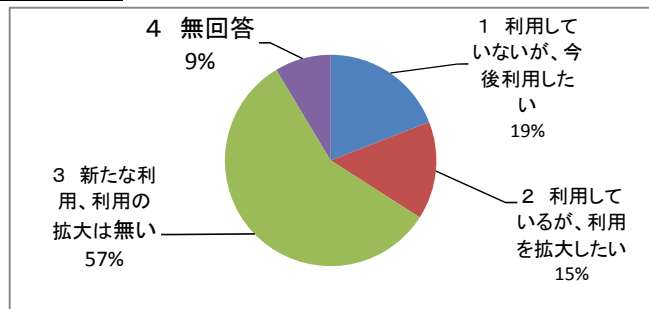
**問14 地域子育て支援事業を利用しているか**

1 利用している	263
2 利用していない	578
3 無回答	8



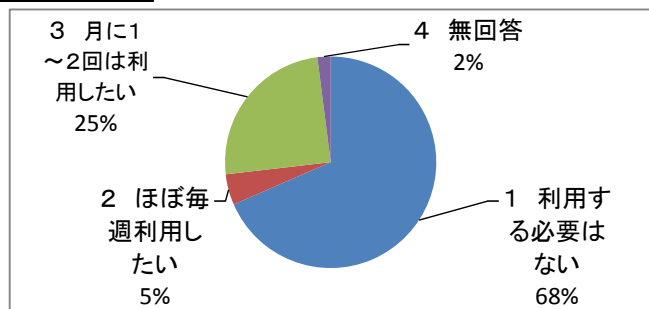
**問15 地域子育て支援事業の今後の利用見込みについて**

1 利用していないが、今後利用したい	162
2 利用しているが、利用を拡大したい	127
3 新たな利用、利用の拡大は無い	487
4 無回答	73



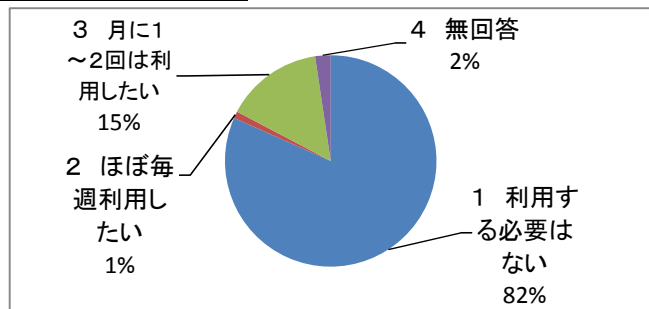
**問17-(1) 土曜日の幼稚園、保育所等の利用希望について**

1 利用する必要はない	581
2 ほぼ毎週利用したい	40
3 月に1～2回は利用したい	211
4 無回答	17



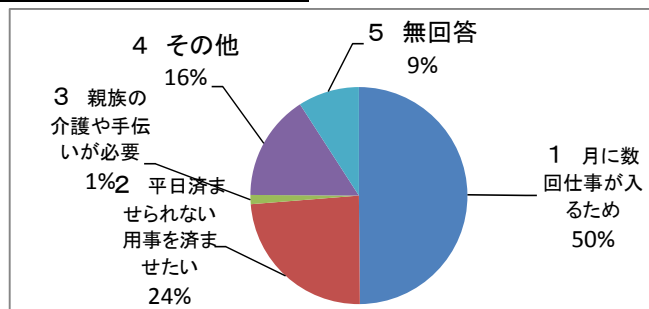
**問17-(2) 日曜日・祝日の幼稚園、保育所等の利用希望について**

1 利用する必要はない	693
2 ほぼ毎週利用したい	9
3 月に1～2回は利用したい	127
4 無回答	20



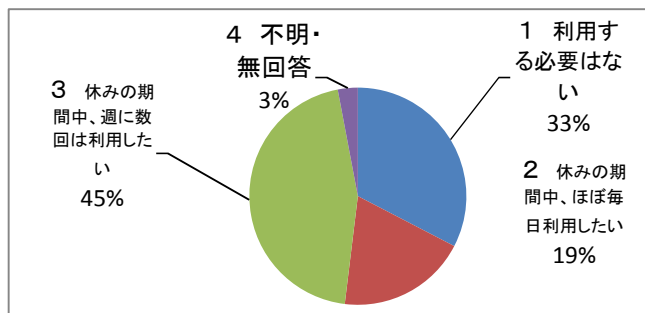
**問17-1 土・日曜日等、たまに幼稚園、保育所等を利用したい理由は**

1 月に数回仕事が入るため	148
2 平日済ませられない用事を済ませたい	71
3 親族の介護や手伝いが必要	4
4 その他	47
5 無回答	27



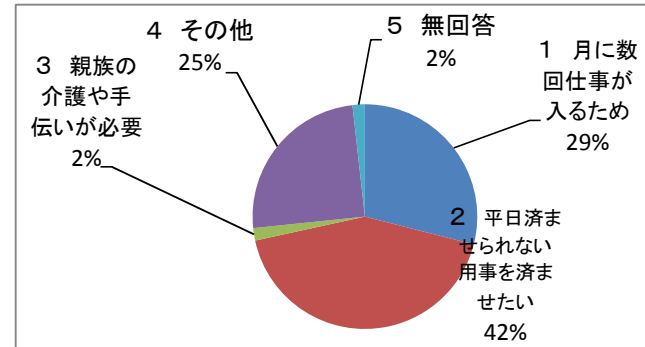
**問18 夏休み・冬休み等の幼稚園の利用希望について (幼稚園利用者のみ)**

1 利用する必要はない	120
2 休みの期間中、ほぼ毎日利用したい	71
3 休みの期間中、週に数回は利用したい	166
4 不明・無回答	11



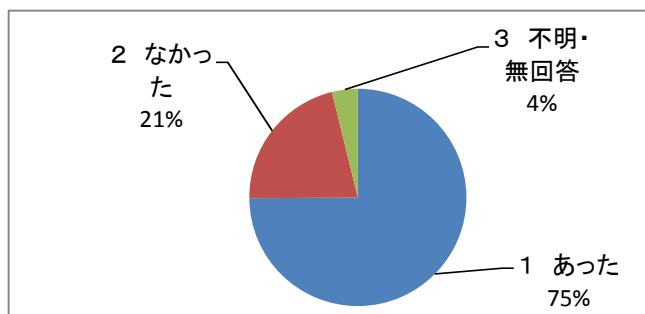
**問18-1 夏休み・冬休み等、幼稚園を利用したい理由は**

1 月に数回仕事が入るため	49
2 平日済ませられない用事を済ませたい	72
3 親族の介護や手伝いが必要	3
4 その他	42
5 無回答	3



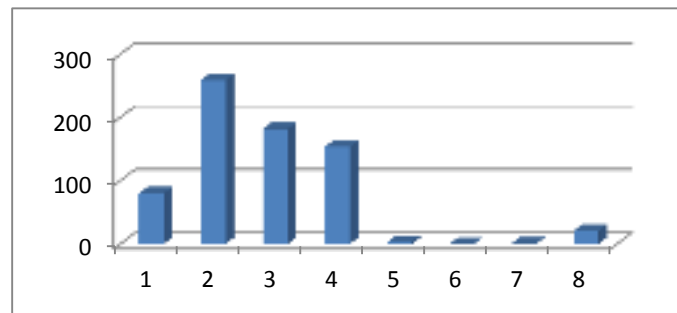
**問19 子どもが病気で、幼稚園・保育所等が利用できなかったことがあったか**

1 あった	450
2 なかった	128
3 不明・無回答	23



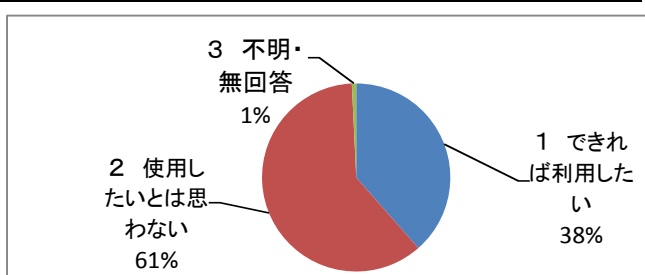
**問19-1 幼稚園・保育所等が利用できなかったときの対処方法 (複数回答)**

1 父親が休んだ	80
2 母親が休んだ	259
3 親族・知人にみてもらった	182
4 父又は母の未就労の方がみた	154
5 病児・病後児保育を利用した	3
6 ベビーシッターを利用した	0
7 仕方なく子どもだけにしてしまった	1
8 その他・無回答	21



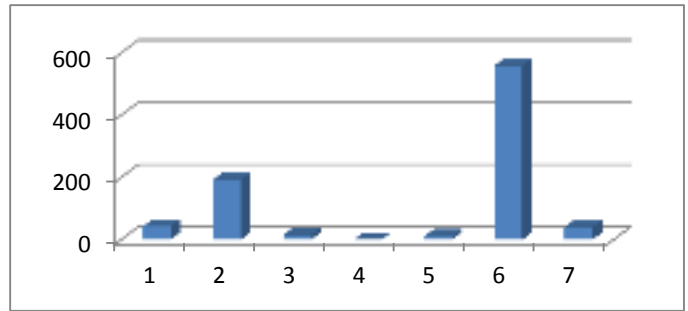
**問19-2 幼稚園等が利用できなかったとき、病児・病後児保育施設を利用したいと思ったか**

1 できれば利用したい	102
2 使用したいとは思わない	161
3 不明・無回答	2



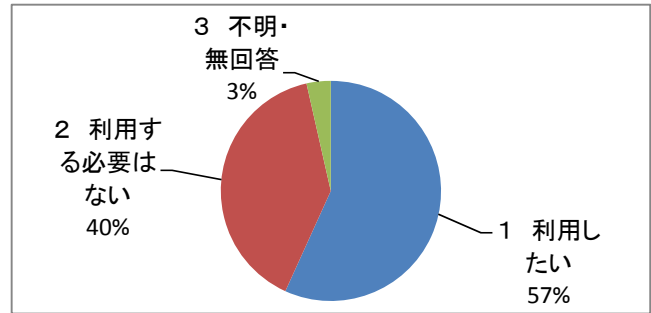
**問20 保育所の一時預かり等の利用状況（複数回答）**

1 認可保育所の一時預かり	42
2 幼稚園の預かり保育	192
3 ファミリーサポートセンター事業	15
4 ベビーシッター	0
5 その他	10
6 利用していない	558
7 無回答	40



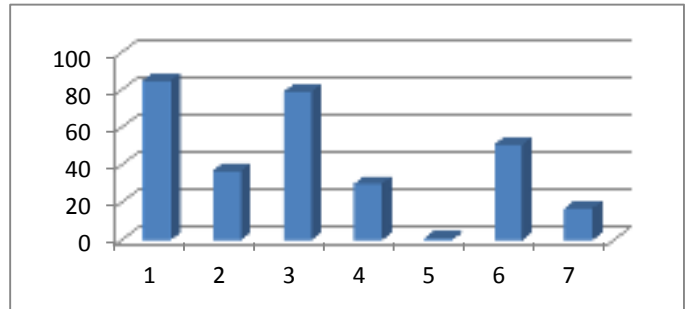
**問21 保育所の一時預かり等を今後どの位利用したいか（複数回答）**

1 利用したい	482
2 利用する必要はない	337
3 不明・無回答	30



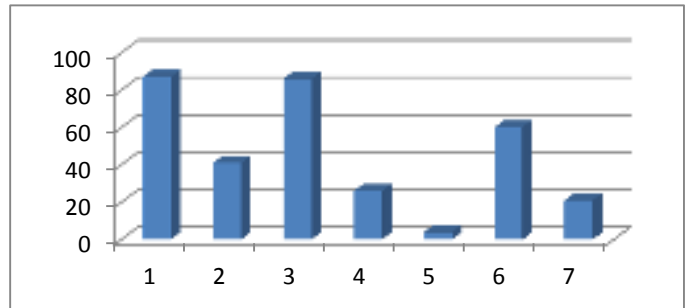
**問23 小学校就学後の放課後の過ごさせ方について（複数回答）**

1 自宅	85
2 祖父母宅や友人・知人宅	37
3 習い事	79
4 放課後児童クラブ	30
5 公民館	1
6 その他（公園、外遊び）	51
7 無回答	17



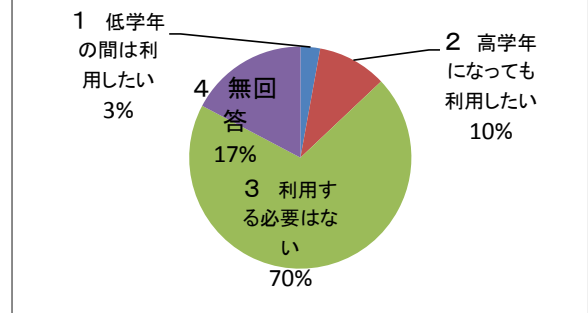
**問24 小学校高学年になった時の放課後の過ごさせ方について（複数回答）**

1 自宅	87
2 祖父母宅や友人・知人宅	41
3 習い事	86
4 放課後児童クラブ	26
5 公民館	4
6 その他（公園、外遊び）	60
7 無回答	21



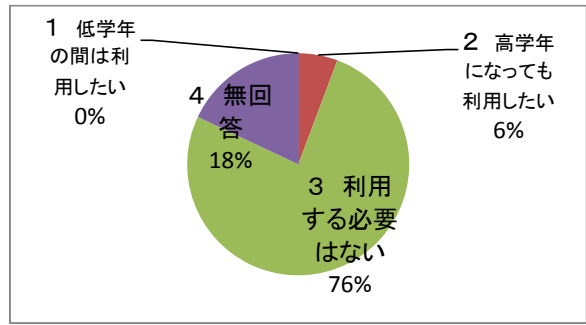
**問25-(1) 土曜日の放課後児童クラブの利用希望について**

1 低学年の間は利用したい	4
2 高学年になっても利用したい	14
3 利用する必要はない	97
4 無回答	24



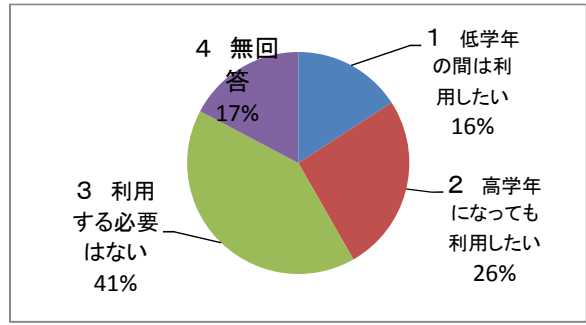
**問25-(2) 日曜日・祝日の放課後児童クラブの利用希望について**

1 低学年の間は利用したい	0
2 高学年になっても利用したい	8
3 利用する必要はない	106
4 無回答	25



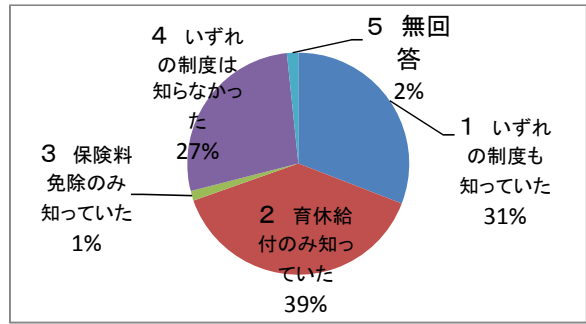
**問26 夏休み・冬休み等の放課後児童クラブの利用希望について**

1 低学年の間は利用したい	22
2 高学年になっても利用したい	36
3 利用する必要はない	57
4 無回答	24



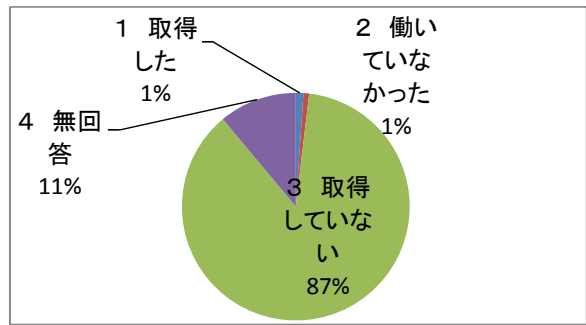
**問27 健康保健及び厚生年金保険の保険料が免除になる仕組みについて**

1 いずれの制度も知っていた	262
2 育休給付のみ知っていた	329
3 保険料免除のみ知っていた	12
4 いずれの制度は知らなかった	232
5 無回答	14



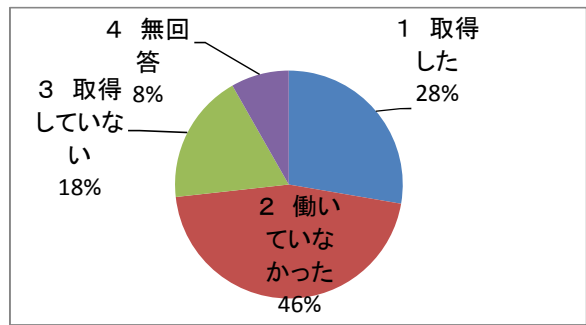
**問28 父親の育児休業の取得状況**

1 取得した	9
2 働いていなかった	7
3 取得していない	739
4 無回答	94



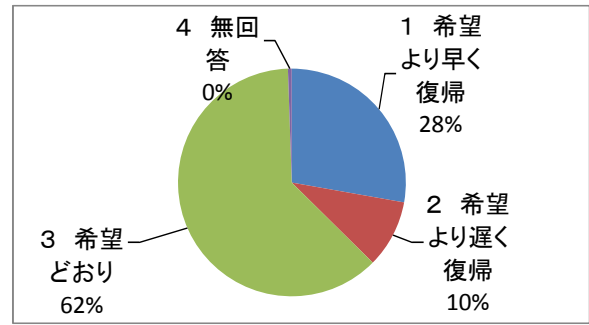
**問28 母親の育児休業の取得状況**

1 取得した	235
2 働いていなかった	387
3 取得していない	157
4 無回答	70



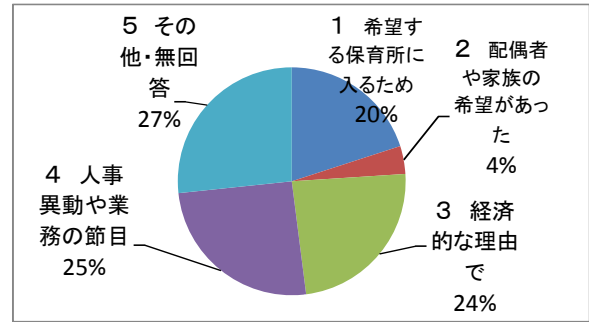
**問28-1-2 母親の育児休業からの復帰時期**

1 希望より早く復帰	52
2 希望より遅く復帰	18
3 希望どおり	116
4 無回答	1



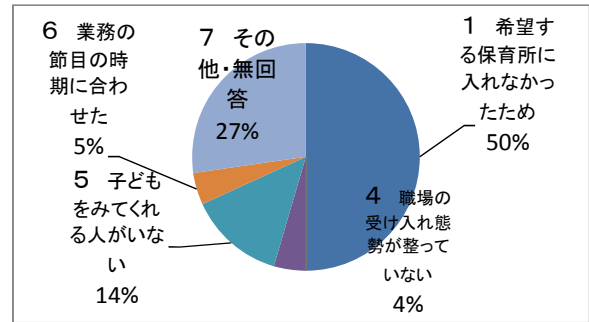
**問28-1-2(1) 希望より早い復帰の理由**

1 希望する保育所に入るため	15
2 配偶者や家族の希望があった	3
3 経済的な理由で	18
4 人事異動や業務の節目	19
5 その他・無回答	20



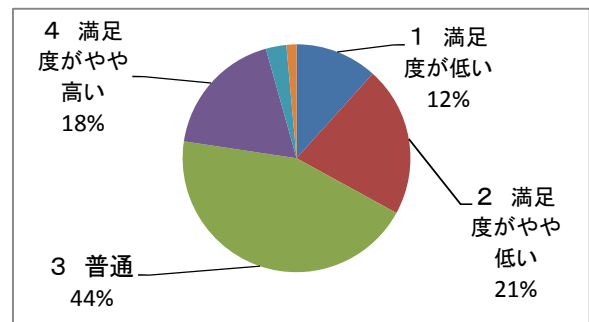
**問28-1-2(1) 希望より遅い復帰の理由**

1 希望する保育所に入れなかったため	11
2 自分や子どもなどが体調不良	0
3 配偶者や家族の希望があった	0
4 職場の受け入れ態勢が整っていない	1
5 子どもをみてくれる人がいない	3
6 業務の節目の時期に合わせた	1
7 その他・無回答	6



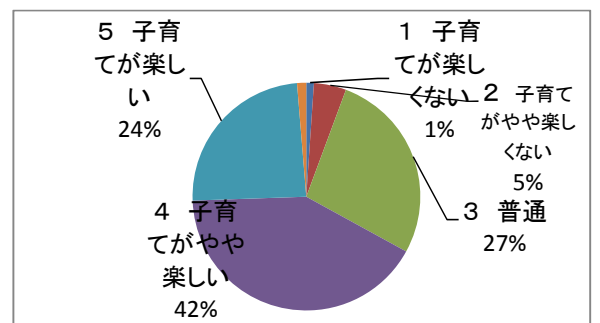
**問29-(1) 地域における子育て環境や支援への満足度**

1 満足度が低い	99
2 満足度がやや低い	181
3 普通	377
4 満足度がやや高い	155
5 満足度が高い	25
6 無回答	12



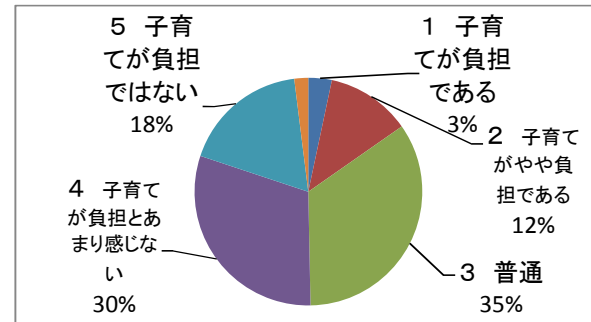
**問29-(2) 子育ての楽しさ**

1 子育てが楽しくない	9
2 子育てがやや楽しくない	39
3 普通	232
4 子育てがやや楽しい	352
5 子育てが楽しい	206
6 無回答	11



### 問29-(3) 子育ての負担感

1	子育てが負担である	28
2	子育てがやや負担である	102
3	普通	292
4	子育てが負担とあまり感じない	258
5	子育てが負担ではない	152
6	無回答	17



### 問31 教育・保育環境の充実など子育て環境や支援に関するご意見

- 公園に関すること。
  - ・近所に公園がない。小さな公園でも良いから作って欲しい。
  - ・公園の遊具を増やして欲しい。(すべり台、砂場等)
  - ・子どもが安心して遊べる公園が少ない。
  - ・島田の中央公園のような、様々な年齢の子どもが遊べる公園が欲しい。
  - ・雨天でも遊べる場所が欲しい。
- こども医療費の無料化に関すること。
  - ・500円でも負担感があり、無料にして欲しい。
  - ・焼津市では無料であった。県内で統一をして欲しい。
- 保育所や幼稚園の保育料に関すること。
  - ・保育所の利用料が高額な割に保育サービスが低い。
  - ・利用料金を下げて欲しい。
  - ・子育てにはお金が掛かりすぎる。経済的な支援をお願いしたい。
  - ・幼稚園の利用料で、兄弟で入ったら割引して欲しい。
  - ・幼稚園の預かり保育の料金を下げて欲しい。
  - ・認可外保育所の保育料が高すぎる。
- 保育所に関すること。
  - ・保育所入所不承諾への不満
  - ・求職中でも入所できるようにして欲しい。
  - ・働きたくても、保育環境が整っていないため、働くことができない。
  - ・保育所に入れず、仕事を辞めることになった。
- 幼稚園に関すること。
  - ・14時で降園してくる。もう少し長く預かって欲しい。
  - ・預かり時間も園によって異なる。利用時間や料金を統一して欲しい。
- 放課後児童クラブに関すること。
  - ・保育園が19時までだが、児童クラブは18時まで。不便である。
  - ・児童クラブの料金が高すぎる。
- その他
  - ・父子家庭に対する待遇の見直しをお願いしたい。
  - ・新制度になっても今までどおり、安心して預けられる制度にして欲しい。
  - ・特になし。現在のままで良い。