

26.8.19

資料2

藤枝市子ども・子育て支援事業計画（案）について

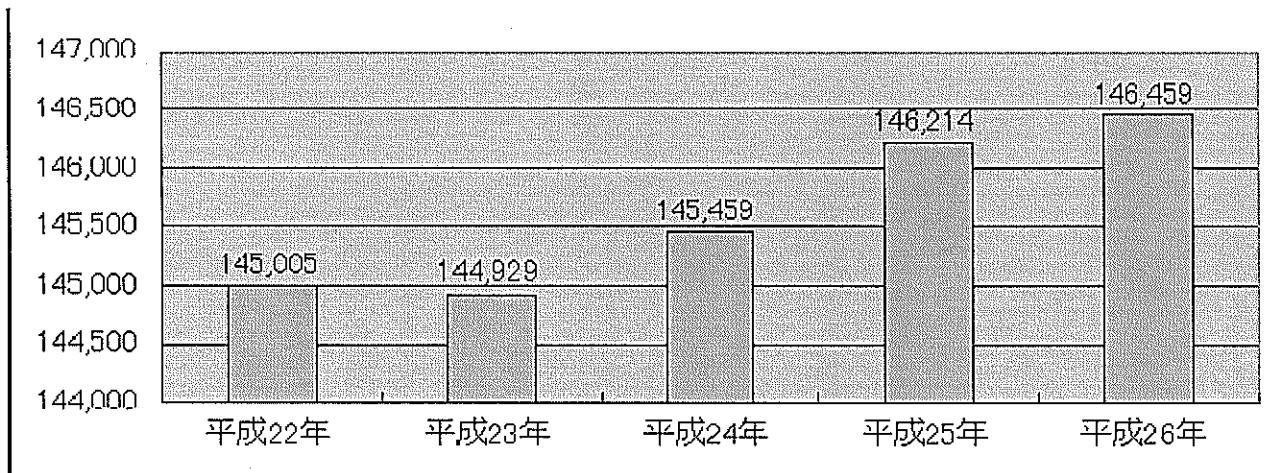
藤枝市児童課
平成26年8月19日

子育てを取り巻く状況

1 人口の推移

藤枝市の総人口は平成24年以降、増加の傾向がみられます。

(単位：人)

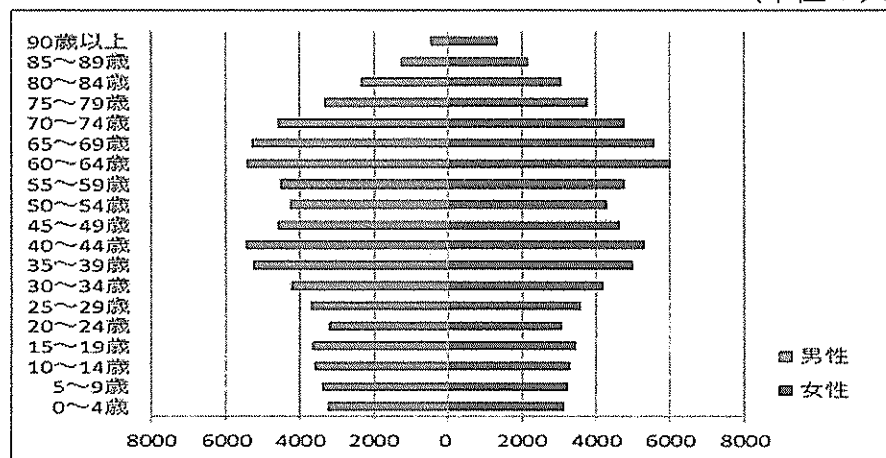


資料：住民基本台帳
※各年3月31日現在

2 人口ピラミッド(5歳階級別)

30～44歳、60～69歳の階層が最も大きくなっています。

(単位：人)

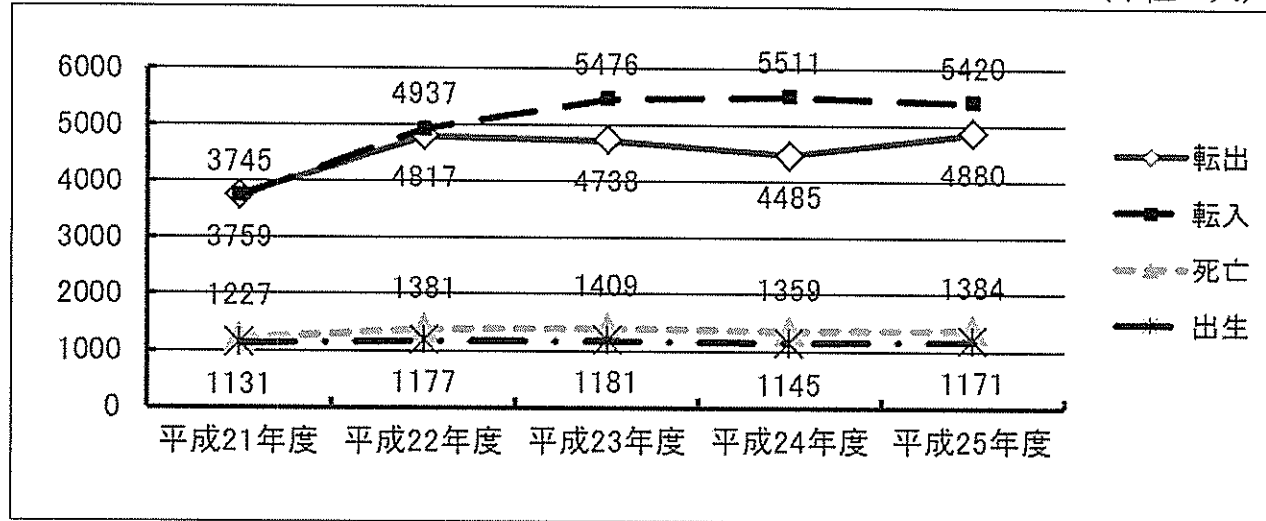


資料：住民基本台帳

3 人口動態の状況

藤枝市の自然動態をみると、死亡数が出生数を上回り、自然減の状況にあります。また、社会動態では平成21年度には転入と転出がほぼ同数でしたが、平成23年度以降は、転入が転出を上回っています。

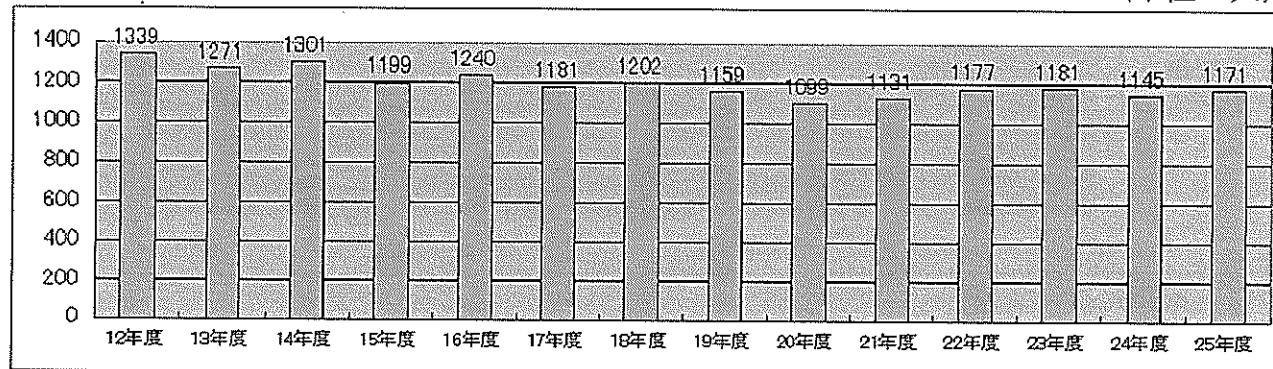
(単位：人)



4 出生数の推移

出生数は平成12年度は1,339人でしたが、平成25年度は1,171人と減少しています。

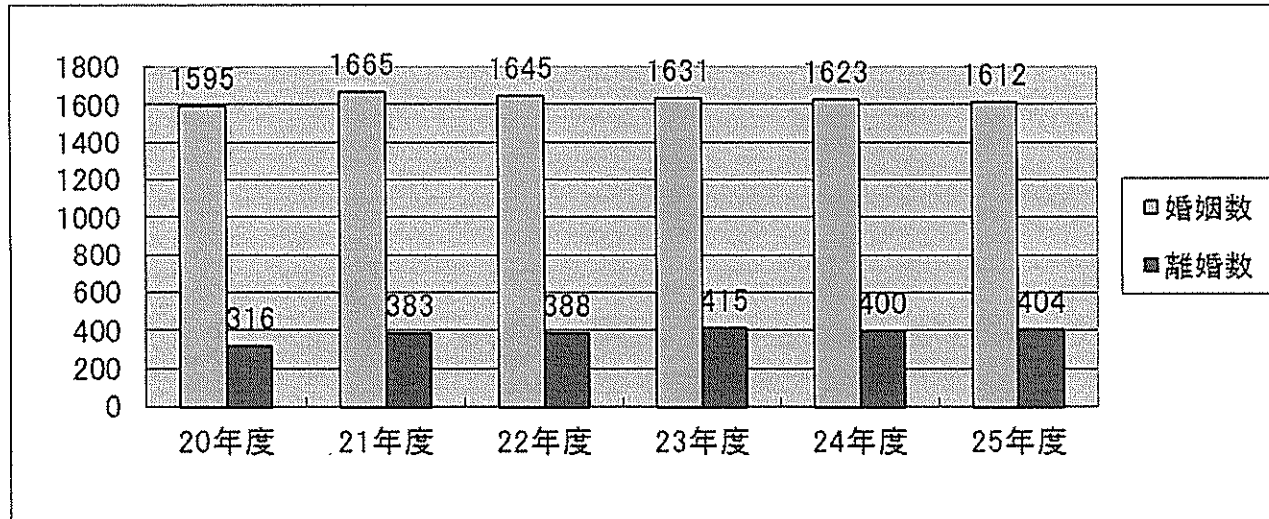
(単位：人)



5 婚姻の状況

婚姻件数は平成21年度をピークにその後減少傾向にありますが、離婚件数は増加傾向にあります。

(単位：件)



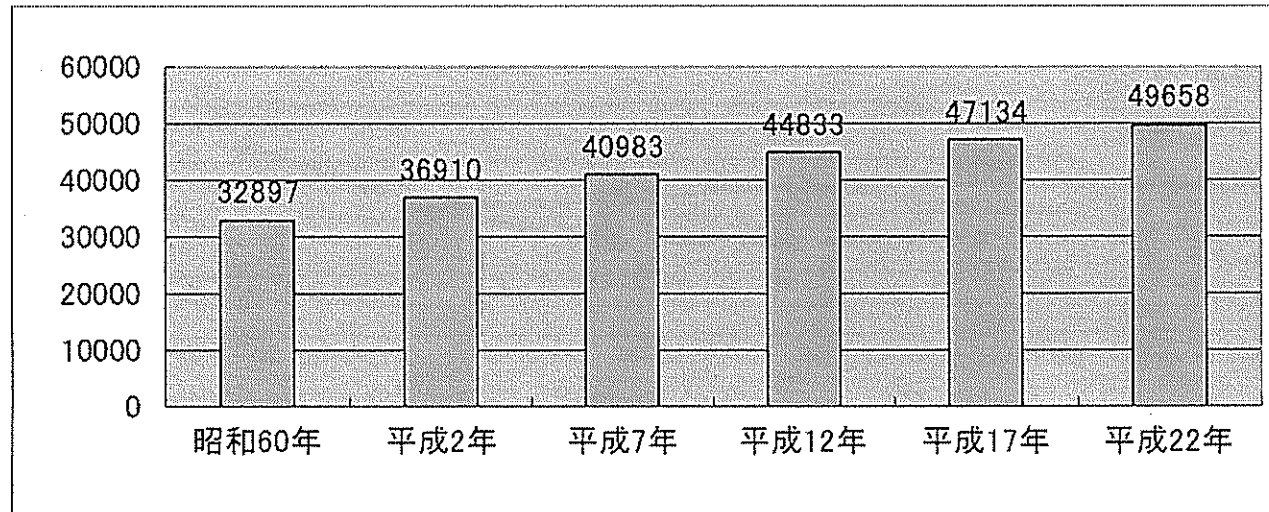
資料：市政報告書

6 世帯の状況

藤枝市の世帯数は増加傾向にありますが、1世帯あたりの人数は減少しています。

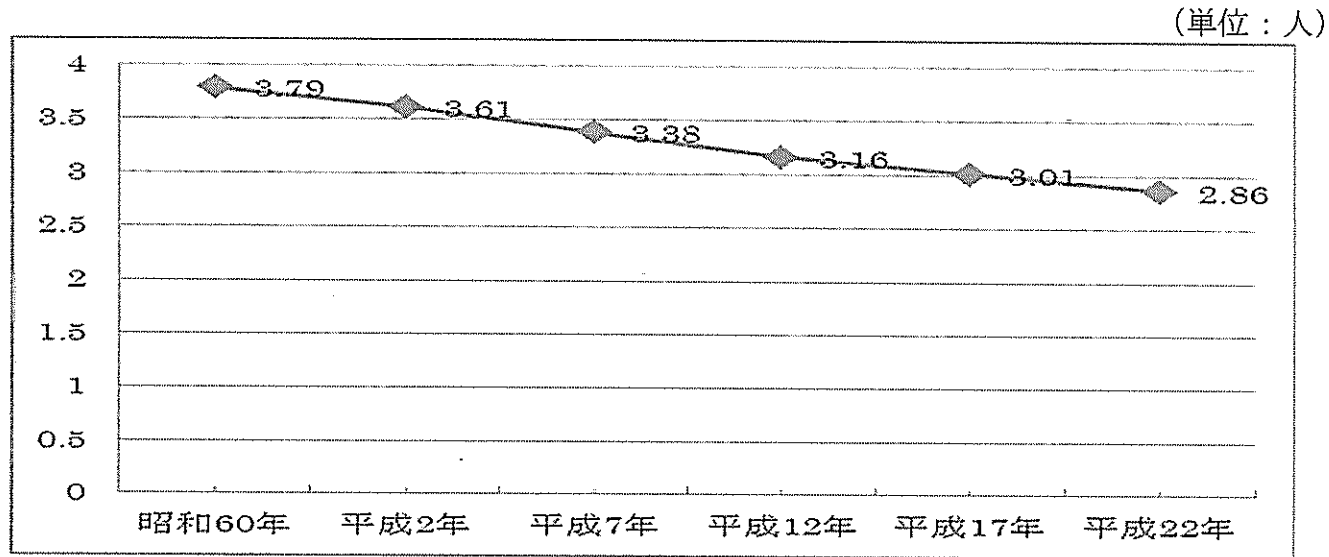
■世帯数

(単位：世帯)



資料：国勢調査

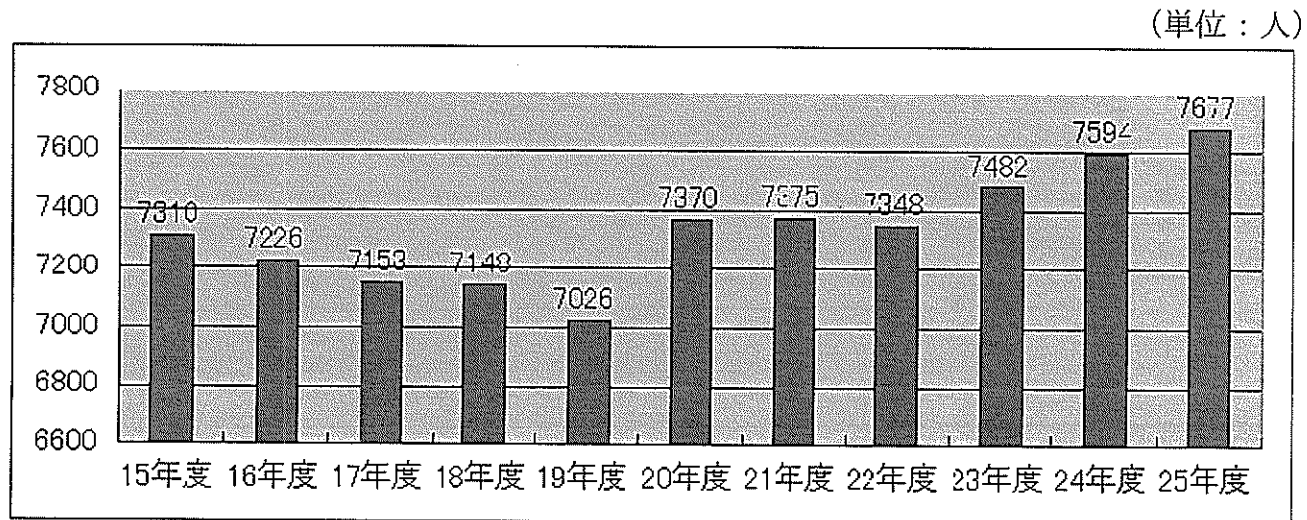
■ 1世帯あたりの人数



資料：国勢調査

7 未就学児の人口推移

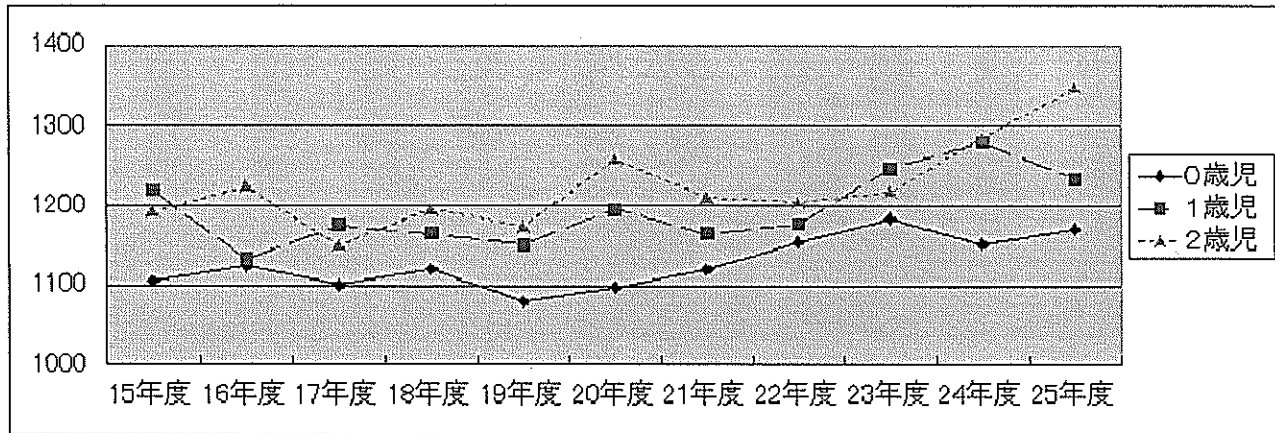
未就学児の人口は平成23年度以降、増加傾向にあります。



8 3歳未満児の推移

3歳未満児については、特に2歳児の増加が目立ちます。

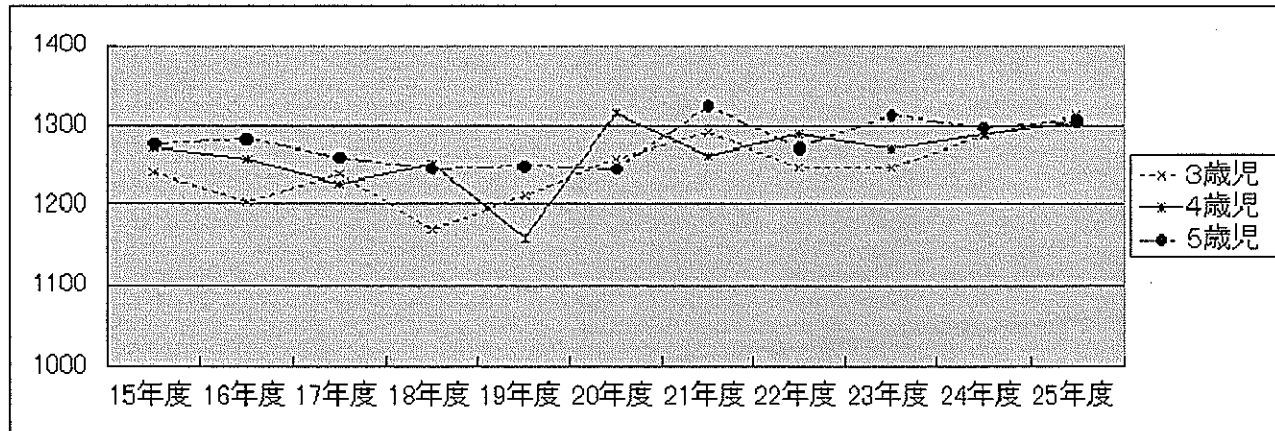
(単位：人)



9 3歳以上児の推移

3歳以上児については、近年は増減の幅が小さくなっており、各年齢の人口もばらつきが少なくなっています。

(単位：人)



幼児期の学校教育・保育の量の見込みと確保内容

◆市内合計

単位：人

	平成27年度当初			平成28年度当初			平成29年度当初			平成30年度当初			平成31年度当初		
	1号認定	2号認定	3号認定	1号認定	2号認定	3号認定	1号認定	2号認定	3号認定	1号認定	2号認定	3号認定	1号認定	2号認定	3号認定
推計児童数	4091			4191			4230			4249			4251		
①量の見込み	2299	1653	1142	2357	1690	1155	2378	1707	1158	2388	1715	1161	2388	1718	1162
②確保内容	特定教育保育施設	4168	924	595											
	地域型保育施設	-	-	173	-	-	-	-	-	-	-	-	-	-	-
②-①	1869	△729	△374												

◇26年度中の確保方策（案）

- ①認可外保育所の認可化
2号認定枠新設 30人
3号認定枠新設 33人

◇26年度中の確保方策（案）

- ②小規模保育事業A型の認可
3号認定枠創設 116人
- ③小規模保育事業C型の認可
3号認定枠創設 51人
- ④家庭的保育事業の認可
3号認定枠の創設 6人

◇27年度中の確保方策

◇28年度中の確保方策

◇29年度中の確保方策（案）

◇30年度中の確保方策

□H27.4時点の確保内容

単位：人

	幼稚園		認定こども園							
	幼稚園(20園)	3775	こども園(2園)	393						
1号認定に該当するもの										
2号認定に該当するもの	認定こども園		認可保育所		認可外⇒認可保育所移行見込み					
	こども園(2園)	102	保育所(12園)	792	認可外からの移行C	30				
3号認定に該当するもの	認定こども園		認可保育所		認可外⇒認可保育所移行見込み		地域型保育事業		認可外保育所	
	施設名	0～2歳児	施設名	0～2歳児	施設名	0～2歳児	施設名	0～2歳児	施設名	0～2歳児
	こども園(2園)	79	保育所(12園)	483	認可外からの移行C	33	新制度移行園(19園)	173	認可外園継続	242

◆藤枝市北東部

単位：人

葉梨、広幡、岡部地区	平成27年度当初			平成28年度当初			平成29年度当初			平成30年度当初			平成31年度当初																	
	1号認定	2号認定	3号認定	1号認定	2号認定	3号認定	1号認定	2号認定	3号認定	1号認定	2号認定	3号認定	1号認定	2号認定	3号認定															
推計児童数	973			868			1046			874			1062			877			1075			878			1075			879		
①量の見込み	546	393	275	589	422	278	597	429	278	604	435	279	604	435	279															
②確保内容	特定教育保育施設	626	360	211																										
	地域型保育施設	-	-	37	-	-	-	-	-	-	-	-	-	-	-															
②-①	80	△33	△27																											

◇26年度中の確保方策（案） ①小規模保育事業A型の認可 3号認定枠創設 37人	◇27年度中の確保方策（案）	◇28年度中の確保方策（案）	◇29年度中の確保方策（案）	◇30年度中の確保方策（案）
--	----------------	----------------	----------------	----------------

□H27.4時点の確保内容

単位：人

1号認定に該当するもの	幼稚園			認定こども園											
	藤枝橋幼稚園	70		広幡こども園	156										
	葉梨幼稚園	190													
	岡部聖母幼稚園	210													
2号認定に該当するもの	認定こども園			認可保育所			認可外⇒認可保育所移行見込み								
	広幡こども園	54		聖マリア保育園	90										
				たちばな保育園	76										
				岡部みわ保育園	48										
				岡部あさひな保育園	57										
				岡部聖母保育園	35										
3号認定に該当するもの	認定こども園			認可保育所			認可外⇒認可保育所移行見込み			地域型保育事業			認可外保育所		
	施設名	0歳児	1・2歳児	施設名	0歳児	1・2歳児	施設名	0歳児	1・2歳児	施設名	0歳児	1・2歳児	施設名	0歳児	1・2歳児
	広幡こども園	6	36	聖マリア保育園	15	45				認可外からの移行A	11		岡部市内の保育所	6	
				たちばな保育園	15	44				認可外からの移行B	12				
				岡部みわ保育園		12				チャイルドルームリ-	14				
				岡部あさひな保育園		13									
				岡部聖母保育園	6	19									

◆藤枝市中部

単位：人

藤枝、西益津、瀬戸谷、稲葉地区	平成27年度当初			平成28年度当初			平成29年度当初			平成30年度当初			平成31年度当初					
	1号認定	2号認定	3号認定	1号認定	2号認定	3号認定	1号認定	2号認定	3号認定	1号認定	2号認定	3号認定	1号認定	2号認定	3号認定			
推計児童数	845			689			847			708			851			708		
①量の見込み	475	341	217	476	341	223	479	344	223	479	345	223	479	346	223			
②確保内容	特定教育保育施設	1,420	159	111														
	地域型保育施設	-	-	35	-	-	-	-	-	-	-	-	-	-	-			
②-①	945	△182	△71															

◇26年度中の確保方策(案) ①小規模保育事業C型の認可 3号認定枠創設 31人 ②家庭的保育事業の認可 3号認定枠創設 4人	◇27年度中の確保方策(案)	◇28年度中の確保方策(案)	◇29年度中の確保方策(案)	◇30年度中の確保方策(案)
---	----------------	----------------	----------------	----------------

□H27.4 時点の確保内容

単位：人

1号認定に該当するもの	幼稚園		認定こども園									
	藤枝東幼稚園	300										
	藤枝西幼稚園	90										
	藤枝首羽幼稚園	100										
	藤枝聖母幼稚園	240										
	平島幼稚園	90										
	藤岡幼稚園	130										
	西益津幼稚園	200										
	高根幼稚園	80										
	瀬戸谷幼稚園	90										
稲葉幼稚園	100											
2号認定に該当するもの	認定こども園		認可保育所		認可外⇒認可保育所移行見込み							
			藤枝保育園	69								
			ガゼルの森	90								
3号認定に該当するもの	認定こども園		認可保育所		認可外⇒認可保育所移行見込み		地域型保育事業		認可外保育所等			
	施設名	0歳児	1・2歳児	施設名	0歳児	1・2歳児	施設名	0歳児	1・2歳児	施設名	0歳児	1・2歳児
				藤枝保育園	12	39				藤岡市内の保育所		12
				ガゼルの森	15	45						
										さくらんぼ	2	
										みるくハウス	7	
										つくしんぼ	6	
										さくらママ	5	
									いちごママ	4		
									白百合	9		
									リトルリリー	2		

青島地区	平成27年度当初			平成28年度当初			平成29年度当初			平成30年度当初			平成31年度当初		
	1号認定	2号認定	3号認定	1号認定	2号認定	3号認定	1号認定	2号認定	3号認定	1号認定	2号認定	3号認定	1号認定	2号認定	3号認定
推計児童数	1254		1179	1268		1181	1278		1185	1278		1186	1278		1187
①量の見込み	705	507	369	713	511	369	718	515	371	718	515	372	718	515	372
②確保内容	特定教育保育施設	1252	279	199											
	地域型保育施設	—	—	70	—	—	—	—	—	—	—	—	—	—	—
②-①	547	△228	△100												

◇26年度中の確保方策(案)	◇27年度中の確保方策(案)	◇28年度中の確保方策(案)	◇29年度中の確保方策(案)	◇30年度中の確保方策(案)
①認可外保育所の認可化 2号・3号認定枠新設 63人 ②小規模保育事業A型の認可 3号認定枠創設 62人 ③小規模保育事業C型の認可 3号認定枠の創設 8人				

□H27.4時点の確保内容

単位：人

1号認定に該当するもの	幼稚園		認定こども園									
		駿河台幼稚園	175	青島こども園	237							
	こぼと幼稚園	250										
	志太幼稚園	170										
	順心幼稚園	420										
2号認定に該当するもの	認定こども園		認可保育所		認可外⇒認可保育所移行見込み							
	青島こども園	48	青木橋保育園	60	認可外からの移行C	30						
			前島保育園	90								
			ひよこ保育園	51								
3号認定に該当するもの	認定こども園		認可保育所		認可外⇒認可保育所移行見込み		地域型保育事業		認可外保育所			
	施設名	0歳児	1・2歳児	施設名	0歳児	1・2歳児	施設名	0～2歳児	施設名	0～2歳児		
	青島こども園	9	28	青木橋保育園	3	27	認可外保育所	9	24	ひまわり託児所	8	
				前島保育園	15	45			認可外からの移行D	19	前島地内の保育所	51
				ひよこ保育園	9	30			プティ保育園	10	駿河台地内の保育所	20
									らんらん保育園	18	駅前地内の保育所	5
									ほのぼの保育園	15	事業所内保育	100

◆藤枝市南部

単位：人

高洲・大洲地区	平成27年度当初			平成28年度当初			平成29年度当初			平成30年度当初			平成31年度当初		
	1号認定	2号認定	3号認定	1号認定	2号認定	3号認定	1号認定	2号認定	3号認定	1号認定	2号認定	3号認定	1号認定	2号認定	3号認定
推計児童数	1019		898	1030		906	1039		910	1043		913	1045		917
①量の見込み	573	412	281	579	416	285	584	419	286	587	420	287	587	422	288
②確保内容	特定教育保育施設	870	126	74											
	地域型保育施設	-	-	31	-	-	-	-	-	-	-	-	-	-	-
②-①	297	△286	△176												

◇26年度中の確保方策（案） ①小規模保育事業A型の認可 3号認定枠新設 17人 ②小規模保育事業G型の認可 3号認定枠創設 12人 ③家庭的保育事業の認可 3号認定枠の創設 2人	◇27年度中の確保方策（案）	◇28年度中の確保方策（案）	◇29年度中の確保方策（案）	◇30年度中の確保方策（案）
--	----------------	----------------	----------------	----------------

□H27.4時点の確保内容

単位：人

1号認定に該当するもの	幼稚園		認定こども園												
		高洲幼稚園	300												
	高洲南幼稚園	300													
	大洲幼稚園	270													
2号認定に該当するもの	認定こども園		認可保育所		認可外⇒認可保育所移行見込み										
			ふじの花保育園	90											
			わかば保育園	36											
3号認定に該当するもの	認定こども園		認可保育所		認可外⇒認可保育所移行見込み		地域型保育事業		認可外保育所						
	施設名	0歳児	1・2歳児	施設名	0歳児	1・2歳児	施設名	0歳児	1・2歳児	施設名	0歳児	1・2歳児			
				ふじの花保育園	12	38				リトルHappy	4	13	高岡地内の保育所	10	38
				わかば保育園	6	18				ひよこハウス	6				
										クレヨン	6				
										遠藤宅	2				

地域子ども・子育て支援事業の量の見込みと確保内容

1 利用者支援事業

単位：箇所

平成25年度実績	平成26年度見込
1	1

市全域	平成27年度	平成28年度	平成29年度	平成30年度	平成31年度
①量の見込み	1	1	1	1	1
②確保の内容					
①-②					

◇確保方策（案）

2 地域子育て支援拠点事業

単位：人回

平成25年度実績	平成26年度見込
63,804	64,378

市全域	平成27年度	平成28年度	平成29年度	平成30年度	平成31年度
①量の見込み	64,400	70,000	70,200	70,300	70,400
②確保の内容					
①-②					

◇確保方策（案）

3 妊婦健康診査

単位：人

平成25年度実績	平成26年度見込
938	

市全域	平成27年度	平成28年度	平成29年度	平成30年度	平成31年度
①量の見込み	1,136	1,140	1,144	1,145	1,149
②確保の内容					
①-②					

◇支援方策（案）

4 乳児家庭全戸訪問事業

単位：人

平成25年度実績	平成26年度見込
1,153	1,200

市全域	平成27年度	平成28年度	平成29年度	平成30年度	平成31年度
①量の見込み	1,136	1,140	1,144	1,145	1,149
②確保の内容					
①-②					

◇支援方策（案）

5 養育支援訪問事業

単位：人

平成25年度実績	平成26年度見込
61	

市全域	平成27年度	平成28年度	平成29年度	平成30年度	平成31年度
①量の見込み					
②確保の内容					
①-②					

◇支援方策（案）

6 子育て短期支援事業

単位：人日

平成25年度実績	平成26年度見込
0	

市全域	平成27年度	平成28年度	平成29年度	平成30年度	平成31年度
①量の見込み	20	20	20	20	20
②確保の内容					
①-②					

◇確保方策（案）

7 ファミリー・サポート・センター事業

単位：人

平成25年度実績	平成26年度見込
4,578	4,598

市全域	平成27年度	平成28年度	平成29年度	平成30年度	平成31年度
①量の見込み	4,590	4,650	4,680	4,720	4,740
②確保の内容					
①-②					

◇確保方策（案）

8 一時預かり事業（在園児対象型）

単位：人日

平成25年度実績	平成26年度見込
97,572	115,200

市全域	平成27年度	平成28年度	平成29年度	平成30年度	平成31年度
①量の見込み	148,625	152,294	153,675	154,365	154,437
②確保の内容					
①-②					

◇確保方策（案）

9 一時預かり事業（在園児対象型を除く）

単位：人日

平成25年度実績	平成26年度見込
843	720

市全域	平成27年度	平成28年度	平成29年度	平成30年度	平成31年度
①量の見込み	21,872	22,034	22,100	22,130	22,166
②確保の内容					
①-②					

◇確保方策（案）

10 延長保育事業

単位：人

平成25年度実績	平成26年度見込
109	100

教育・保育提供区域と共通	平成27年度	平成28年度	平成29年度	平成30年度	平成31年度
①量の見込み	701	714	718	720	721
②確保の内容					
①-②					

◇確保方策（案）

11 病児・病後児保育事業

単位：人日

平成25年度実績	平成26年度見込
245	800

市全域	平成27年度	平成28年度	平成29年度	平成30年度	平成31年度
①量の見込み	6,302	6,413	6,453	6,472	6,479
②確保の内容					
①-②					

◇確保方策（案）

12 放課後児童健全育成事業

単位：人

岡部・葉梨(藤岡地区含む)・広幡地区	平成27年度		平成28年度		平成29年度		平成30年度		平成31年度	
	低学年	高学年	低学年	高学年	低学年	高学年	低学年	高学年	低学年	高学年
①量の見込み	200	96	206	96	211	100	219	101	225	106
②確保の内容										
①-②										

藤枝・西益津・瀬戸谷・稲葉地区	平成27年度		平成28年度		平成29年度		平成30年度		平成31年度	
	低学年	高学年	低学年	高学年	低学年	高学年	低学年	高学年	低学年	高学年
①量の見込み	158	74	162	83	160	81	159	76	155	77
②確保の内容										
①-②										

青島地区	平成27年度		平成28年度		平成29年度		平成30年度		平成31年度	
	低学年	高学年	低学年	高学年	低学年	高学年	低学年	高学年	低学年	高学年
①量の見込み	241	119	245	116	249	116	247	117	254	117
②確保の内容										
①-②										

高洲・大洲地区	平成27年度		平成28年度		平成29年度		平成30年度		平成31年度	
	低学年	高学年	低学年	高学年	低学年	高学年	低学年	高学年	低学年	高学年
①量の見込み	198	95	196	95	199	95	207	93	208	100
②確保の内容										
①-②										

市全体	平成27年度		平成28年度		平成29年度		平成30年度		平成31年度	
	低学年	高学年	低学年	高学年	低学年	高学年	低学年	高学年	低学年	高学年
①量の見込み	797	384	809	390	819	392	832	387	842	400
②確保の内容										
①-②										

◇確保方策(案)