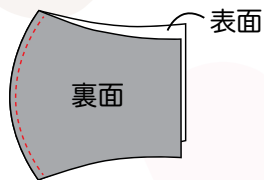
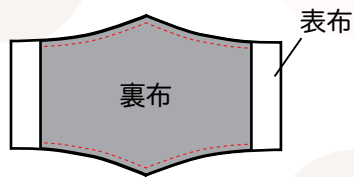


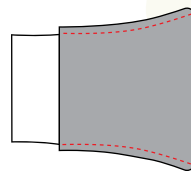
- ❶表布2枚を中表に重ねて、前面（鼻から口のライン）を縫い合わせる。
裏布2枚も同様に縫い合わせる。



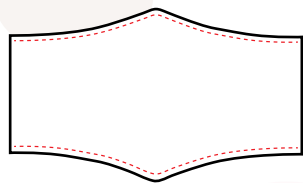
- ❷表布と裏布を中表に合わせて上下を縫う。



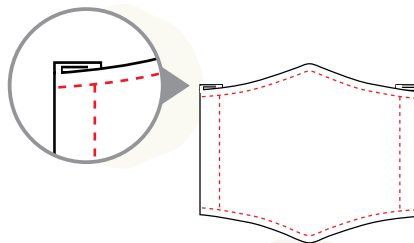
- ❸縫っていない側面から表に返す。



- ❹上下端から2mmくらいに縫い目をつける。



- ❺ゴム通しの部分を裏側に三つ折りし、縫う。



- ❻ゴムを通して完成！

