

- 25 災害に備えるための防災行動計画「マイ・〇〇〇
〇〇〇」。デジタル版でさらに身近に活用できるよ！
- 26 古代の人のお墓としてつくられたもの。蓮華寺池公園の上にもこの広場があるよ！

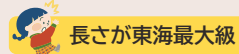
タテのカギ

- 1 自転車を貸し出すサービス。市内では、観光案内所で1日600円で利用できるよ！
- 2 絵画・音楽、文字などで作られる作品や活動の総称。
- 3 「今日の朝」を二文字で。
- 5 日常生活や仕事から離れて、日帰りまたは宿泊してレジャーを楽しんだりすること。
- 7 藤枝市の公式〇〇〇から、市の情報をお届けしています。ぜひ、友だち追加してね！
- 9 今年の干支。
- 12 合唱のパートの一つで、「バス」「テノール」「アルト」と…。
- 14 戦国時代から続く藤枝の街道名物「瀬戸の〇〇〇〇」。蒸したもち米に、クチナシの実で着色した食べ物。
- 17 書き初めのときに使う黒い液体。タコやイカも吐き出すよ！
- 18 岡部町玉取にある朝比奈地区活性化施設。
- 20 髪留めやプレゼントの箱につける、ひも状の飾り。
- 21 カードをパチンとたたきつけてひっくり返す昔の遊び。
- 22 備えよう南海トラフ〇〇〇。市では転倒防止のために、家具を台数制限なく、無料で固定します！
- 23 宇津ノ谷峠を越える最古のルート「〇〇の細道」。なんと平安時代～戦国時代にも使われていたみたい。



ヨコのカギ

- 1 市民の憩いの場であり、藤まつりや藤枝花火大会の会場となるのは「〇〇〇〇公園」。
- 4 ワイシャツやコートの首のまわりの部分。
- 6 春に咲く花。瀬戸川沿いには約2kmの〇〇〇トンネルがあるよ！
- 8 タカを操って狩りをする人。徳川家康も田中城に来て鷹狩りをしたよ！
- 10 おじ・おばの子どもにあたる親戚
- 11 長い距離を走る競技。毎年3月頃に瀬戸谷地区で大会を開催しているよ！
- 13 泳ぐとき、途中で空気を吸うこと。
- 15 藤枝特有の食文化。温・冷の両方を食べたりするよ！
- 16 JR藤枝駅周辺で開催しているイルミネーション。〇〇〇〇☆ふじえだ。
- 19 お年寄りや子どもが安全に過ごしていけるよう、近所の人などがそっと支える活動。
- 21 宇津ノ谷峠（本市と静岡市の境）にあり、レンガ造りで日本初の有料トンネルだった「〇〇〇トンネル」。
- 24 服やかばんを留めるときに使うもの。花の名前にもあるよ！



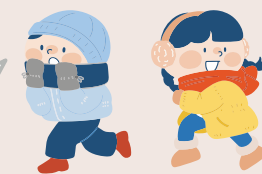
広報アンケート内容

- ① 広報紙は何で読めますか？（複数回答可）
 1. 紙媒体
 2. 電子版（スマホやパソコン）
 - ② 広報紙をどのくらい読めますか？
 1. 毎月、ほとんどのページを読む
 2. 毎月、気になるページだけ読む
 3. 年に数回読む
 4. まったく読まない（理由： ）
 - ③ 広報紙の中でよく読むページは何ですか？（複数回答可）
 1. 表紙
 2. 市政ニュース
 3. 情報ファイル
 4. 各施設のイベント・講座情報
 5. ふじえだの人
 6. 頑張れ！藤枝MYFC
 7. 子育てひろば
 8. 休日当番医
 9. お知らせ（健康通信、相談窓口、図書館とびっくす）
 10. ふじえだハッピーフォト
 11. 特に決まっている
 12. その他（自由記述）
 - ④ 1 広報紙の内容は分かりやすいですか？
 1. 分かりやすい
 2. だいたい分かりやすい
 3. ふつう
 4. 少し分かりにくい
 5. 分かりにくい
 - ④ 2 理由を具体的に教えてください。（自由記述）
 - ⑤ 今後、広報紙で「特集してほしい」テーマがありましたら教えてください。（自由記述）
 - ⑥ その他、広報紙やSNSなど情報発信全般で、「意見などありましたら教えてください。」（自由記述）
- （由記述）

新年のスタートに頭の体操をしてみませんか。藤枝市にまつわるキーワードが散りばめられた問題を解きながら、まちの魅力を再発見しましょう。クロスワード問題と広報アンケートの両方に答えた人の中から抽選ですてきなプレゼントをご用意しています。

問 広報課 ☎643・3108

- 手順1** 左ページの「カギ」から、クロスワードのマスを埋める
- 手順2** 赤枠の文字A～Dを並べる
- 手順3** 応募方法にならって応募する



1	2			3			4	5
				6		7		
8			9			10		
			11		12			
13							14	
			15					
16		17	18					
		19			20		21	22
23					24			
25							26	

Q 令和8年4月に
瀬戸谷地区にオープンする
道の駅の名称は？

道の駅

せとや

「クロスワード問題」と「広報アンケート」の両方に回答した人へいちご2パックを抽選で15人にプレゼント！



※写真はイメージです。

招募方法

- ① 申し込みフォームの場合
下記の二次元コードを読み取って回答
- ② ハガキの場合
必要事項を記入し、ポストへ投函



期 限 1月30日(金)必着

正解発表 2月上旬頃、市ホームページにてお知らせします。

※氏名などの個人情報、クイズ抽選のために使用し、他の目的に使用することはありません。
※当選者には、2月上旬頃に通知とプレゼント引換券を郵送します。

送付先

4 2 6 8 7 2 2

藤枝市 岡出山 1-11-1

記入事項

- 住所
 - 氏名
 - 年齢
 - クロスワード問題の答え
 - 広報アンケート
- ①
 - ②
 - ③
 - ④-1
 - ④-2
 - ⑤
 - ⑥