

広報 ふじえだ

1/20

No.1383



(大会写真提供：藤枝順心高等学校サッカー部後援会)



藤枝順心高校は、7日に行われた第32回全日本高等学校女子サッカー選手権大会で2年連続7度目の優勝を果たしました。パブリックビューイングでは、選手たちに熱い声援が送られました。藤枝順心高校サッカー部の皆さん、おめでとうございます。

能登半島地震被災地に市職員・トイレカーなどを派遣



市は、能登半島地震の被災地に市職員を派遣し、給水車、トイレカー、AIシャワーを搭載した多目的支援車などで支援を行っています。派遣された職員は、穴水町で住家の被害程度の内容を証明する罹災証明の発行事務やトイレカーやAIシャワーを活用した支援のほか、断水が解消されていない能登地方で給水車による給水活動に従事します。また、被災地の要望により、本市で備蓄している災害物資もお届けしました。市は今後も、被災地に寄り添った支援を実施してまいります。

◎大規模災害対策課 ☎643・3119

DMAT(災害派遣医療チーム)が被災地域の医療を支援

能登半島地震の被災地域の災害医療支援のため、1月4日から8日の5日間、市立総合病院の災害派遣医療チーム「DMAT」を、活動拠点となる石川県七尾市の公立能登総合病院に派遣しました。DMATとは、災害発生直後の急性期に医療活動などを行う、専門的な訓練を受けた医師や看護師などで構成される医療チームです。派遣された職員たちは、現地で2隊に分かれて、公立能登総合病院での本部業務や、避難所の現地調査・支援などの医療支援活動に取り組んでいます。

◎病院総務課 ☎646・1111



いつくるか分からない大地震に備えて 家庭内での防災対策を今一度見直しましょう

◎地域防災課 ☎643・2110

スマートフォンアプリ「**藤枝市防災**」 同報無線の放送内容、防災気象情報、避難情報など、本市に特化した各種防災情報を発信しています。



わが家の地震対策3本柱

本市では、地震に備え、命を守る取り組みとして

- ①耐震化
- ②家具の固定
- ③非常用品の準備

を推奨しています。

①耐震化

木造住宅の耐震補強工事や防災ベッド、耐震シェルター設置補助など、地震に備える耐震化を促進しています。

◎建築住宅課 ☎643・3481

③非常用品の準備

非常用品は、「非常持出品」と「非常備蓄品」に分けられます。**非常食・飲料水も「非常持出品」と「非常備蓄品」を合わせて7日分以上、備蓄しましょう。**

非常持出品 大きな災害が起きた場合、家屋の倒壊や消失なども考慮して、避難するときに持ち出すべき最低限のものです。速やかに持ち出せるようリュックなどに詰めておきましょう。

非常備蓄品 災害の影響で電気やガス、水道などが途絶え、物資の支援などが行き届くまでの間、自宅や避難所で生活するためのものです。飲料水の目安は1人1日3リットルです。

◎非常用品チェックリスト

②家具転倒防止器具 取付サービス

過去の震災では、死亡者の10%、負傷者の46%が家具の転倒、落下が原因だったという調査結果が出ています。本市では、家具の転倒防止に効果的とされるL型金具などの家具固定を、年5台まで原則無料で行うサービスを実施しています。

携帯トイレを備蓄しましょう

能登半島地震でも、水道が止まり、いつものようにトイレの水を流すことができなくなりました。下水道についても破損した場合は、排せつ物が流せなくなる場合もあります。トイレの使用をがまんすると体調を崩すこともあります。自分自身と家族を守るため、「携帯トイレ」も備蓄しましょう。

携帯トイレの備蓄の目安

1日5回分 × 7日分 × 家族の人数分

携帯トイレは、既存のトイレに設置して使用するものや、小型で持ち運びができる簡易トイレなど、さまざまな製品があります。家族の人数や、普段のトイレの使用回数などを想定して備えましょう。

要配慮者に 応じた備蓄を

【乳幼児】 粉ミルク、使い捨ての哺乳瓶、月齢に応じた離乳食など

【高齢者】 レトルト食品や、アルファ米のおかゆ、栄養補助食品など

【食物アレルギーの人】 原因食物(アレルゲン)が含まれていない食品、食べ慣れた食品など



藤枝明誠高校バスケットボール部が全国3位

12月23日～29日に、東京都でSoftBankウインターカップ2023令和5年度第76回全国高等学校バスケットボール選手権大会が行われ、藤枝明誠高校は昨年に引き続き準決勝に進出しました。

12月28日の準決勝では、福岡第一高校(福岡県)との熱戦が繰り広げられ、敗れたものの、2年連続の全国3位となりました。会場では、観客の大きな声援が選手たちを後押しし、選手の熱いプレーが大会を盛り上げていました。

◎スポーツ振興課 ☎643・3126

写真提供：藤枝明誠高等学校バスケットボール部

災害時協力井戸

市では、大規模災害発生時に備え、近隣の被災者に飲用以外の生活用水を提供いただける井戸を「災害時協力井戸」として登録を進めています。(現在、応募を受け付けている地区もあります。)

登録井戸の所在地などは市ホームページ「登録井戸一覧」に掲載し、随時更新していきます。

※詳しくは、ホームページをご覧ください。



感震ブレーカーの設置を推進

地震の揺れを感知し、自動的に電気の供給を遮断することで、通電火災を防ぐ「感震ブレーカー」の設置を推奨しており、設置にかかる費用の一部を補助しています。

※詳しくは、ホームページをご覧ください。



災害義援金について

能登半島地震によって被災された方々の支援のため、募金箱を市役所1階ロビーに設置しています。また、振込での募金も受け付けています。詳しくは、ホームページをご覧ください。皆さまの温かいご支援をお願いします。

◎福祉政策課 ☎643・3148



長年の環境美化活動を称えて

長年にわたり、生活環境の改善に尽力し、その功績が特に顕著な個人などを表彰する「生活環境改善功労者環境大臣表彰」。このほど、北九州市で表彰式が行われ、宮崎和夫さん(立花)が受賞されました。

宮崎さんは、平成18年より環自協委員としてごみ分別収集指導や集積所の維持管理に尽力され、平成23年度より副会長を務め、令和3年度から顧問を務めています。17年間、地域の環境美化などに貢献されたことが評価され、表彰につながりました。

◎生活環境課 ☎643・3681



美化活動に取り組む宮崎さん(左)

**申告用紙の
配布場所**

●確定申告用紙…藤枝税務署・市課税課 ●市・県民税申告用紙…市課税課

※市・県民税申告用紙は1月19日(金)以降、確定申告用紙は2月1日(休)以降に、文化センター、岡部支所、岡部支所分館、各地区交流センター、駅南図書館(2月3日(出)以降)でも配布しますが、数に限りがありますので、ご了承ください。各申告会場で申告相談をする場合、パソコンで申告書を作成しますので、申告用紙は必要ありません。

証明書などの提出または提示をお願いします

申告書を提出する際に、社会保険料控除や生命保険料控除などの所得控除を申告する場合は、各証明書の提出または提示が所得税法で定められています。申告書を郵送や申告会場の提出箱へ提出する場合は、必ず、証明書の添付をお願いします。証明書の添付が確認できないときは、所得控除が受けられないことがありますので、ご注意ください。

期間内に必ず申告を



**2月16日(金)から3月15日(金)は
「確定申告」と「市・県民税申告」
の申告期間です**

令和5年分の「確定申告」「市・県民税申告」が2月16日(金)から始まります。オンライン申告および所得税還付申告書は、2月15日(木)以前でも提出できます。申告期間の開始直後および後半は会場が非常に混雑することが予想されます。オンラインおよび郵送での提出、または来場日の分散にご協力をお願いします。
☎課税課 ☎643-3187

**令和5年分の所得税および復興特別所得税の
確定申告について**

☎藤枝税務署 ☎641-0680

令和5年分の所得税および復興特別所得税の申告と納税の期限は、3月15日(金)です。なお、個人事業者の令和5年分の消費税および地方消費税の申告と納税の期限は、4月1日(月)です。

申告が必要な人

- 令和5年中に事業・不動産・譲渡などの所得があり、所得合計額が所得控除額の合計を超える人
- 令和5年中的給与収入が2千万円を超える人
- 2カ所以上から給与をもらっている人
- 1カ所から給与などの支払いを受けている人で、給与所得および退職所得以外の各種所得の金額の合計額が20万円を超える人
- 公的年金などの収入金額が400万円以下で、その他の所得金額が20万円以下の人は、所得税の還付を受ける場合を除き確定申告は不要です。

※確定申告の必要がない人でも、源泉徴収された税金や予定納税をした税金が納めすぎになっている場合には、申告により税金が還付されます。還付申告書は2月15日(木)以前でも提出できます。

※インボイス発行事業者の登録を受けた人は、課税事業者として消費税の申告が必要となります。

申告会場

開設期間/2月16日(金)～3月15日(金)(土・日曜日、祝日を除く)

※この期間中は、藤枝税務署で確定申告書などの作成指導は行っていません。

受付時間/午前9時～午後4時(会場の混雑状況により、受け付けを早めに終了する場合があります)

ところ/焼津市総合体育館(シーガルドーム)焼津市保福島1050

医療費控除について
医療費控除の適用を受ける場合には、「医療費控除の明細書」の添付が必要になります。領収書の添付または提示では、医療費控除を受けることができませんのでご注意ください。

- 国税に関する質問・ご相談は国税庁ホームページへ
- チャットボット(ふたば)に質問する。
- 国税相談専用ダイヤル(0570-0005901)
- 電話する。



税務相談
チャットボット

**申告に必要なもの
(「確定申告」「市・県民税申告」共通)**

- 1 マイナンバーカードまたは、通知カードと顔写真付きの公的身分証明書(運転免許証・旅券など) 1点(顔写真のない公的身分証明書の場合は2点)
 - 2 令和5年中的収入が分かる書類(給与・報酬・賞金・年金のある人は源泉徴収票)
 - 3 生命保険料や地震保険料(旧長期損害保険料)の保険料控除証明書など、保険料の支払いを証明する書類
 - 4 国民健康保険税・後期高齢者医療保険料、介護保険料などの納付額が分かるもの(納付済お知らせハガキなど)
 - 5 国民年金保険料などの社会保険料控除を受ける人は、控除証明書または領収書
 - 6 障害者控除を受ける人は、該当者の障害者手帳や精神障害者保健福祉手帳、療育手帳など確認ができるもの
 - 7 寄附金控除を受ける人は、寄附先・寄附額を証明するもの
 - 8 配偶者の控除を受ける人は、配偶者の所得が分かるもの
 - 9 医療費控除を受ける人は、医療費控除の明細書
 - 10 住宅借入金等特別控除を受ける人は、その必要書類
 - 11 事業所得(営業・農業など)、不動産所得を申告する人は、作成した収支内訳書とその内容が分かる書類
 - 12 所得税の還付を受ける人は、金融機関の預貯金口座番号が分かるもの(申告者本人名義のもの)
- ※印については、年末調整で控除を受けている人は必要ありません。
※一部の手続きでマイナンバー確認書類の提示または写しの添付を省略することができます。詳しくは、国税庁ホームページをご覧ください。



国税庁
ホームページ

市・県民税申告について

☎課税課 ☎643-3187

申告相談・提出会場

市・県民税の申告相談や、自分で申告書を作成して提出することができます。昨年度、市・県民税申告をした人には、申告用紙を送付します(2月上旬発送予定)。

とき・ところ

- 2月16日(金)～26日(月)……市役所大会議室
- 2月28日(水)～3月1日(金)……岡部支所分館
- 3月5日(火)～15日(金)……庁舎別棟(旧法務局)
- ※土・日曜日、祝日を除く

受付時間/午前9時30分～11時30分、午後1時～3時30分

※確定申告は受け付けていません。

※3月15日(金)までは、市役所西館2階課税課窓口での申告相談(申告書の作成指導・点検を含む)は行っていません。申告相談は、各会場へお越しください。



※庁舎別棟駐車場が満車の場合は、市役所駐車場をご利用ください。

**申告が必要な人
次のいずれかに該当する人**

- 年末調整をしたうえで、給与所得または公的年金等所得以外の所得が20万円以下の人
- 勤務先から給与支払報告書が本市に提出されていない人(提出の有無については勤務先にご確認ください)
- 社会保険料控除や生命保険料控除などを受けようとする年金や恩給の受給者
- 営業・農業・不動産・譲渡所得はあるが、確定申告をする必要がない人
- 確定申告をする人は、市・県民税申告をする必要はありません。

収入がない人で、以下のいずれかに該当する人

- 保育料や児童手当、公営住宅入居などの申請に所得証明などの書類が必要な人
- 税申告の扶養となっていない人で、国民健康保険、後期高齢者医療保険加入者と、その世帯主
- 重度障害者(児) 医療費助成や自立支援医療の更新に所得の把握が必要な人

**確定申告、市・県民税申告
はパソコンやスマホで
作成・提出できます**

「確定申告書等作成コーナー」では、画面の案内に沿って金額などを入力するだけで、申告書や決算書などを作成し、e-Taxによる送信ができます。一部の添付書類の提出が不要になるなどのメリットもあります。
確定申告会場は、大変混雑しますので、自宅などからのe-Tax申告をぜひご利用ください。

申告に必要なもの

- マイナンバーカード
 - 本人確認(電子署名)のために利用します。署名用電子証明書の暗証番号を入力します。
 - マイナンバーカードの読み取り可能なスマートフォン、もしくはパソコンの場合ICカードリーダーライター
 - マイナンバーアプリをインストールする必要があります。
- ※詳しくは各ホームページをご覧ください。



確定申告書等
作成コーナー



住民税試算
システム

申告会場での留意事項

- 確定申告会場への入場には「入場整理券(※)」が必要です。
- ※「入場整理券」は会場当日配布しますが、LINEアプリを使えば事前にオンラインで入手することも可能です。詳しくは、国税庁ホームページをご覧ください。
- ※入場整理券の配布状況によっては、後日の来場をお願いすることがあります。
- 焼津市総合体育館のスリッパには数に限りがあります。体育館シューズなどの室内履きをお持ちください。
- 市・県民税の申告相談は当日先着順で整理券を配布しますが、一部事前予約を受け付けます。「市県民税申告予約プラットフォーム」へアクセスし、日時を予約してください。
- 申告書などの提出のみの方は、郵送でご提出ください。

確定申告書郵送先

〒424-8783 静岡市清水区松原町2-15 (清水合同庁舎) 名古屋国税局業務センター 清水分室

市県民税申告書郵送先

〒426-8722 藤枝市岡田山一丁目11-1 藤枝市役所 課税課市民税係



国税庁LINE
アカウント



市県民税申告予約
プラットフォーム

藤枝市立総合病院 スマホアプリで通院を便利に! 「コンシェルジュ」をぜひご利用ください

市立総合病院では、通院する人の利便性向上のため、スマートフォンアプリ「コンシェルジュ」を利用した通院支援サービスを開始しました。アプリをダウンロードして、ぜひご利用ください。

〒市立総合病院 医事管理課 ☎646・1111(代)



便利な
3
機能

1 らくらく 会計機能

●クレジットカードを登録すれば、短時間でスムーズに会計!!

※各種公費、助成制度の対象となる人は、本機能を利用できない場合があります。



2 診察状況 お知らせ機能

●診察の待ち状況を確認できます

●順番が近づく
と通知が届く
ので、待ち時間
を自由に過
ごせます



3 予約 確認機能

●アプリから診察の予約日時を確認できます



アプリのダウンロード、利用方法など、詳しくは病院ホームページをご覧ください。



こんな時はすぐに救急車を!
脳卒中は急に起こります。くも膜下出血は人生で一番激しいといわれる頭痛が特徴です。脳梗塞や脳内出血では頭痛がないことも多く、脳の障害の場所に応じてさまざまな症状が出現します。代表的な症状としてFASTがあります。顔のまひ (Face)、腕のまひ (Arm)、言葉の障害 (ろれつが回らなかつたり言葉が出てこない) (Speech) など

脳卒中は脳の血管が詰まったり、破れて出血したりして脳に障害を起こす病気です。脳の血管が詰まる脳梗塞と、脳の血管が破れて起こる脳内出血やくも膜下出血に分類され、総称して脳卒中と言います。
脳卒中は誰もがかかる可能性のある病気です。病気の程度はさまざまですが、命に関わることもあり、日本人の死因第4位の病気です。また、一度壊れた脳細胞は元に戻らないこともあり、後遺症が残りにくいことも特徴です。介護が必要になった主な原因として、認知症に次いで多い病気です。

脳卒中ってどんな病気?
重い後遺症や命に関わる脳卒中。脳卒中にならないために、そのメカニズムと予防方法について、市立総合病院の伊賀崎先生に聞きました。 市立総合病院 ☎646・1111

脳卒中は
予防、早期治療が
大切です!

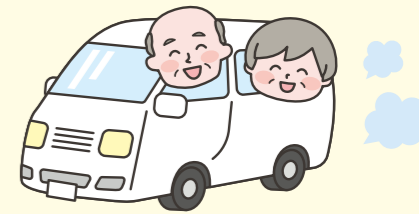
普段から心がけたいこと
脳卒中に共通するリスクとして、生活習慣病があります。高血圧、コレステロール異常、糖尿病などを指摘されたらかかりつけ医に相談して適切な治療を検討しましょう。禁煙や節酒、適度な運動とバランスのよい食事も大切です。心房細動などの脳梗塞の原因となる不整脈がある人は薬を飲み忘れないことも重要です。



市立総合病院の脳卒中科は、令和5年4月に開設された新しい科です。脳卒中の内科治療や原因検索に力を入れ、一度脳卒中で入院した人の後遺症が少なくなるように、また脳卒中の再発予防に必要な最善の治療を提供できるように、診療に取り組んでいます。



住民主体の支え合いによる移動支援 地域支え合い出かけっCAR が地域の皆さんの移動を支えます



自ら運転することが困難で家族による支援が受けられない、公共交通の利用が困難であるなどの理由で、外出に困っている地区の高齢者を助けるため、地元のボランティアの協力のもと「地域支え合い出かけっCAR」が移動を支援しています。
☎地域包括ケア推進課 ☎643・3225

地域支え合い出かけっCARとは、地域住民の互助による高齢者の移動支援サービスです。市の認定と支援を受けながら、市内各地で住民が主体となり実施しています。

利用要件 ●各地区在住の65歳以上の人 ●支援が必要だと各地区運営委員会が認めた人など
※利用のご相談は、各地区の問い合わせ先へご連絡ください。

新たに瀬戸谷地区でスタート!!

瀬戸谷地区で、運転ボランティアによる地域支え合い出かけっCARサービスが始動し、12月15日(金)に出発式を行いました。道路運送法に基づく「自家用有償旅客運送」の登録を受け、『福祉有償運送』として運行します。これまでの「瀬戸谷温泉ゆらく」のマイクロバスによる移動支援に加え、外出に困っている高齢者を対象に、よりきめ細かい移動支援をしていきます。



市内各地区の実施団体を紹介します!

瀬戸谷地区
瀬戸谷かいえんたい
令和5年12月15日から、買い物支援がスタートしました。市内のスーパーマーケットや地区内の店舗などへの移動を支援します。
問い合わせ 瀬戸谷地区社会福祉協議会
TEL:639・0120

葉梨地区
葉梨ささえ愛隊
令和元年度から、買い物支援、地域ふれあい会食へ送迎しています。本年度より地区内の診療所などへの通院支援も始めました。
問い合わせ 葉梨地区社会福祉協議会
TEL:638・1376

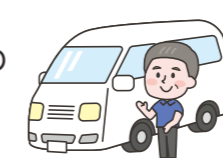
藤枝地区
藤枝ふれあい出かけっCAR
令和5年6月から、近隣のスーパーマーケットやドラッグストアに行く買い物支援をスタートしました。
問い合わせ 藤枝地区社会福祉協議会
TEL:631・6451

西益津地区
西益津お出かけ支援隊・通院サポート隊
令和元年度から、買い物や通院支援のほか、地域ふれあいサロン、地区交流センターで開催の「居場所」への送迎も実施しています。
問い合わせ 西益津地区社会福祉協議会
TEL:641・8862

高洲地区
高洲あしとすし隊
令和2年度から、近隣のスーパーマーケットやドラッグストアに行く買い物支援を実施しています。
問い合わせ 高洲地区社会福祉協議会
TEL:635・1458

大洲地区
ノアの運ぶネ
令和2年度から、近隣のスーパーマーケットやドラッグストアに行く買い物支援、ふれあいサロンへの送迎を実施しています。
問い合わせ 大洲地区社会福祉協議会
TEL:636・0059

運転手・支援員を募集中!
地域での活動には、ともに取り組む住民の皆さんの力が必要です。各地区の活動に、興味・関心のある人は、それぞれの団体へお問い合わせください。



日常の困りごとを地域住民の支え合いで解決したいという気持ちから始めました。利用者から感謝の声が多く届いており、「週に1回買い物に行くことがとても楽しみになっている。」という声を聞いたときには、この活動をやって来て良かったと思いました。



70 100
藤枝市制施行70周年・サッカーのまち100周年

日本最大級!! 等身大雛人形

● 日本遺産
JAPAN HERITAGE

岡部宿大旅籠柏屋は
日本遺産構成文化財です。

ひなまつり

岡部宿大旅籠柏屋

等身大のひな人形15体と、藤枝市指定文化財の「御殿飾り」を展示します。
期間中には音楽ステージや着付け体験ができるイベント、ワークショップなども開催します。

◎岡部宿大旅籠柏屋 ☎667・0018

とき 2月3日(土)～4月7日(日)

午前9時～午後5時 (最終入館：午後4時30分)

ところ 岡部宿大旅籠柏屋

入館料 300円 (中学生以下無料)

木目込みのお雛様をつくろう

対象/小学生以上 (小学2年生以下は保護者同伴)

とき/2月17日(土)午前10時～正午

定員/10人 (申込順) 参加料/1,500円

申し込み/1月27日(土)～2月12日(休)までに、

電話で岡部宿大旅籠柏屋へ



かしばやの
節分豆まき

豆まきや和太鼓ステージ、似顔絵など
節分を楽しむ催しを行います。

とき/2月3日(土)午前10時～正午

※直接会場へ



イベントなどの詳しい
内容はコチラから!

岡部宿大旅籠柏屋
公式Instagramアカウント



文化芸術祭

藤枝市



70 100
藤枝市制施行70周年・サッカーのまち100周年

とき/2月23日(祝)～25日(日)

午前10時～午後5時 (25日のみ午後4時まで)

ところ/生涯学習センター

入場
無料

交流都市の伝統や文化、特色に触れ、相互理解や市民の文化力のさらなる向上を目指し、今後の各都市との友好と文化交流の絆を強めるために開催します。5年ぶりの開催となる今年は、「藤枝市文化芸術祭」として、3市1町文化団体の作品や、市民文化祭の優秀作品などの展示会を同時開催します。

◎街道・文化課 ☎643・3036 / 藤枝市文化協会 ☎631・6050

作品展示

- ① 各交流都市絵画、写真、文芸など作品展示 (恵庭市・白山市・恵那市・宮古島市)
- ② 3市1町文化団体作品展示 (藤枝市・焼津市・島田市・川根本町)
- ③ 令和5年度市民文化祭三賞受賞作品展示



サッカーのまち100周年 記念イベント

ミニサッカーグランドゴルフ

サッカー×グランドゴルフのニュースポーツです。

とき/2月24日(土)・25日(日) 午前10時～午後2時

ところ/生涯学習センターグラウンド

サッカーのまち
推進課の地域おこし
協力隊員と一緒に
楽しめます!



土屋隊員 山田隊員 杉山隊員

その他関連イベント

- 紙芝居～藤枝市の郷土の物語～ (23日のみ)
- バルーンアート (24日・25日)
- 千貫堤・瀬戸の染飯展示、染飯販売 (25日のみ)
- お茶席体験
- 参加各都市の紹介
- 日本遺産「駿州の旅」展示
- 「魂の俳人」村越化石パネル展示



六感芸術祭

ろっかんげいじゅつさい

ROKKAN_GEIJYUT/U_SAI

とき/2月23日(祝)～25日(日)

午前10時～午後5時 (最終入場：午後4時30分)

ところ/市民会館 ほか

チケット/500円 (3歳以下無料)

びじゅつじょろんは美術展とワークショップを合わせた美術イベント。今年で6回目の開催となります。美術作品の展示会だけでなく、本市ゆかりの芸術家が考案した、子どもでも楽しめる美術ワークショップ (Artmit) を実施するほか、マルシェ (出店) も開催します。

◎街道・文化課 ☎643・3036



詳しくはこちら

展覧会 2.23(祝)～2.25(日)
午前10時～午後5時

ところ/市民会館

- 荒川朋子 ● 犬塚真由美 ● 今井宏
- DAISUKI!!! ● Munehito Okada
- Yoshiya ● 土屋武彦 ● 杉村清美
- 新出幸雄 ● 廣直高 ほか

Artmit 美術体験プログラム 2.23(祝)～2.25(日)
午前10時～午後5時

ところ/市民会館

- ペーパープローチを作ろう!
- スタンプきんちゃく袋を作ろう!
- 田中城 忍びの村計画
- 切手風シールをつくろう!
- コマを回して絵をかこう! ほか

大きな黒板に全身を使って
思いっきりお絵かきをしよう!

とき/2.23(祝)
午後1時15分～3時15分 (2回制)
ところ/れんげじすマイルホール
※要予約 (web申し込み)

プレ六感藝展 1.31(水)～2.11(祝)
午前10時～午後5時

ところ/岡部宿大旅籠柏屋

- 大石京汰 ● 鈴木瞬



藤枝市役所

お知らせ

子育て世帯生活支援特別給付金の申請は2月29日まで

物価高騰の影響により、経済的に困難を抱える低所得の子育て世帯を支援します。詳しくは、市ホームページをご覧ください。
☎643・3241

サポートふじえだ 会員拡大キャンペーン

人間ドックやインフルエンザ予防接種補助、慶弔金の給付、施設の利用助成、旅行補助などの福利厚生サービスを提供しています。期間中に新規入会した場合、入会金が無料、加入人数が

児童手当などの振り込み

2月期（10月～1月分）の児童手当または特別給付金を、2月14日（水）に受給者の指定口座に振り込みます。児童手当などの申請は、出生や転入の翌日から15日以内にお願います。申請が遅れた場合、遅れた月分の手当が支給されませんのでご注意ください。
☎643・3165

就学援助の新規申し込み

学用品費、通学用品費、学校給食費など就学に関する費用の一部を援助します。所得による審査があります。
☎643・3241

10人以上の場合はフオカード500円分を人数分贈呈します。
☎643・3045

国民年金保険料の支払いは口座振替での前納が便利です

国民年金保険料は、納期限より前にまとめて納めることで、割り引きされます。口座振替による前納を希望する人は、2月末までにお申し込みください。
☎643・3045

高齢者タフシークワーボン券の利用期限は3月31日まで

昨年の2月までに75歳以上の対象者に配布したクーパーボン券には期限がありますので、お早めにご利用ください。市ホームページにタフシークワーボン券の混雑状況の目安を掲載しています。
☎631・4169

スマホ用電子証明書を利用したコンビニ交付サービスを開始

マイナンバーカードを携帯しなくても、スマホだけで住民票なくとも、

障害者就職面接会

約20社の企業が参加予定です。
☎644・3012

蓮華寺「森の小径コンサート」

2月18日（日）午前11時～午後2時（小雨決行）
☎643・3487

食メディアアラボ2月 キッズ料理教室

小学4年生以上かつ身長130cm以上の人
☎644・3012

300円で太極舞フィットネス

毎週木曜日 午後3時15分～4時15分
☎644・3012

大久保ほっかほかまつり

2月11日（祝）午前9時～午後4時
☎631・2227

野菜を食べて！！健康フェア

期間中に市内しずてつストアでカゴメ商品、野菜、「野菜を摂ろう」シールが貼られた弁当などを購入した人の中から抽選で、ホテルオーレペア宿泊券などを進呈します。
☎645・1113

青島北地区交流センターからのお知らせ

親子ひなまつりケーキづくり
対象 市内に住んでいるか、通学している小学生とその保護者
☎645・2300

たいへんだ！こんな相談ありました！
クレジットカードの不正利用に注意！
クレジットカードの不正請求が多発しています。カード会社によって補償期限は異なり、期限を過ぎたり、カードの裏面にサインがなかったりすると補償されない場合があります。

白ふじの里 体験教室
プリザーブドフラワー教室
フラダンス教室
己書体験教室
味噌作り教室
そば打ち教室
石窯焼きピザ教室

募集

支え合いの地域づくり
ボランティア体験会

アフティブシニアが地域づくりの主体として取り組むための社会参加体験をしてみませんか。
とき 2月21日(水)・28日(水)、3月13日(水) いずれも午前10時〜午後2時
ところ くるるぎカフェ かいらハウス(前島2) ほか
定員 6人(申込順) **参加料** 無
料(昼食代のみ実費) **申し込み** 2月16日(金)までに、電話またはファクス・Eメールで地域包括ケア推進課へ
☎643・3225
☎643・3506
 ☐chikicare@city.fujieda.lg.jp

藤枝市の「食」と「農」を考えるセミナー

対象 市内の農業従事者など
とき 2月7日(水)午後2時〜4時
ところ 産学官連携推進センター 横田茂永さん(静岡県立農林環境専門職大学短期大学部准教授) **定員** 30人(申込順) **参加料** 無料
申し込み 2月5日(月)までに、申し込み

プラチナシニアプロジェクト
「ヨガ教室」

フォームで農業振興課へ
☎643・3266
対象 60歳以上の入 **とき** 2月15日(水)午前10時〜10時45分
ところ 市民会館第1会議室 **定員** 20人(申込順) **参加料** 無
料 **申し込み** 1月24日(水)〜2月7日(水)に、電話またはファクスでスポーツ振興課へ
☎643・3126
☎643・3327

駅南図書館めぐり
おとまり会

ぬいぐるみたちが図書館を探検する様子をアルバムにしてプレゼントします。
対象 市内に住んでいる小学生以下の子 **ところ** お泊まり…3月3日(日)午後1時30分〜3時、お迎え…3月5日(火)正午〜午後8時
ところ 駅南図書館 **定員** 10組(抽選) **参加料** 無料 **申し込み** 2月3日(土)〜12日(水)に、申し込みフォームまたは、駅南図書館に備え付けの応募用紙(図書館のホームページからダウンロード可)に必要事項を記入し、

ふじのくに出会いサポート
センター出張登録・相談会

直接またはファクス・Eメールで駅南図書館へ
☎636・4800
☎636・4808
 ☐tsoyo@city.fujieda.lg.jp
対象 結婚を希望する20歳以上の独身者またはその家族 **とき** 2月26日(月)午前10時〜午後5時(1人60分。完全予約制)
ところ 市役所 **内容** システム登録のサポート、結婚相談
定員 4人(申込順) **参加料** 無
料 **申し込み** 申し込みフォームでふじのくに出会いサポートセンターへ
☎252・3080
 ④広域連携課
☎643・3229

街なかりフレッシュセミナー

チャペルでゴスペルを歌った後、ハンドリフレセミナーでリフレッシュします。
対象 子育て中の女性 **ところ** 2月20日(火)午前10時〜正午
ところ ホテルオーレ **定員** 50人(申込順) **参加料** 千円 **申し込み** 2月13日(火)までに、電話または申し込みフォームで(株)まちづくり藤枝

ママもフレッシュ・ヨガ

対象 子育て中のママ **とき** 2月14日(水)・28日(水) 午前10時〜11時30分
ところ 稲葉地区交流センター **定員** 各15人(抽選) **参加料** 4000円 **申し込み** 各開催日5日前までに、申し込みフォームで稲葉地区交流センターへ
☎643・5005



体幹トレーニングとストレッチ

対象 勤労者または18歳以上の入 **ところ** 2月24日(土)午前10時30分〜11時30分
ところ サラリーマン藤枝 **定員** 25人(申込順) **参加料** 700円 **申し込み** 直接または電話でサンライフ藤枝へ
☎644・3012

日本語講座運営ボランティア支援員

対象 外国人を対象とした日本語講座に関心のある入 **とき** 毎週土曜日午後7時〜8時30分(※休講日あり) **ところ** 文

志太ビジネスプランニング
最終審査会 観覧者

最終審査に残った5人が公開プレゼンテーションを行います。
とき 2月7日(水)午後2時〜5時
ところ ホテルオーレ5階 **定員** 60人(申込順) **参加料** 無
料 **申し込み** 2月5日(月)までに、電話またはEメールで創業支援室へ
☎643・3239
 ☐sougou@city.fujieda.shizuoka.jp



パパ講座〜親子で夢中になれるおもちゃ遊び〜

ヨーロッパなどで長く愛される木のおもちゃなどで遊びます。
対象 2歳以下の子とパパ **とき** 2月17日(土)午前10時〜11時30分
ところ 藤枝地区交流センター 講師 柿田友広さん(百町森代表) **定員** 8組(先着順) **参加料** 無料
申し込み 前日まで



薬剤師修学資金制度

卒業後、市立総合病院で薬剤師として従事を希望する薬学生に、修学資金の貸し付け(月額10万円)を行います。
対象 薬学を履修する過程を有する大学に在学中で、4月に5・6年生に進級する入 **定員** 5名
申し込み 1月22日(月)〜3月18日(月)に、申請書(ホームページからダウンロード可)に必要書類を添えて、直接または郵送で〒426-867市内駿河台4-1-11病院
☎646・1111

人権教育講演会

とき 2月18日(日)午後2時〜3時30分
ところ 生涯学習センター 題目 子どもの人権を守るために大人にできること 講師 親野智可等さん(教育評論家)
定員 40人(抽選) **参加料** 無料
申し込み 2月5日(月)までに、電話またはファクス・申し込みフォーム・郵送で〒426-872市内岡出1-11-1生涯学習課
☎631・7111
☎643・3610



文化財課からのお知らせ

☎文化財課 ☎645・1100 ☎644・8514 ☐muse@city.fujieda.shizuoka.jp

①郷土博物館・文学館臨時休館

とき 1月30日(火)〜2月2日(金)

②「影絵劇団かしの樹」影絵劇

創立40年の影絵劇団が美しい影絵と生の語りで、太宰治の名作や童話を感動的に上演します。

対象 (A) 3歳以上、(B) 小学生以上(小学生以下は保護者同伴)

とき 1月27日(土) (A) 午前10時30分〜11時40分、(B) 午後1時30分〜3時

ところ 文学館講座学習室

内容 (A) はらぺこプンタ、(B) 走れメロス

定員 各50人(申込順) **参加料** 600円(中学生以下300円)

③藤枝菊花会菊花作り講座

とき 2月22日(水)午後2時〜3時

ところ 郷土博物館講座視聴覚室(初回のみ)

※第2回以降は別の場所で作業します。



定員 3人(申込順) **参加料** 無料

④しだぐんが古代史講座

大河ドラマにちなみ源氏物語ゆかりの地、宇治の歴史文化を語ります。

とき 3月3日(日)午後2時〜4時 **ところ** 志太郡衛資料館

講師 家塚智子さん(宇治市源氏物語ミュージアム館長)

定員 60人(申込順) **参加料** 300円

⑤しずおか文化財めぐり

森町にある、天宮神社や蓮華寺などを巡ります。

対象 小学生以上(小学生は保護者同伴)

とき 3月9日(土)午前9時〜午後4時

定員 30人(申込順) **参加料** 600円(中学生以下300円)

共通

申し込み ②は前日までに、③〜⑤は1月30日(火)から前日までに、電話またはファクス・Eメールで郷土博物館・文学館へ

生涯学習センターからのお知らせ

☎生涯学習センター ☎646・3211

①ロージュのつどい

センターで活動する団体の作品展・創作体験・活動発表会です。

とき 作品展・創作体験…2月3日(土)・4日(日)午前9時〜午後4時30分(4日は午後3時まで)

活動発表会…2月4日(日)午前9時〜午後3時

②冬の星空観察会

対象 中学生以下とその保護者(小学生以下は必ず保護者同伴)

とき 2月17日(土)午後6時〜8時

講師 やいづ星人の集い

定員 60組(申込順)

※天候不良の場合は、



屋内で宇宙講座などを行います。

③0からの手話

手話を学び、耳の聞こえない人のサポートをしてみませんか。

対象 市内に住んでいるか、通勤・通学している16歳以上の入

とき 2月27日(火)午後7時〜9時

定員 20人(抽選)



共通

ところ 生涯学習センター

参加料 無料

申し込み ②は1月31日(火)までに、③は2月2日(金)までに、申し込みフォームで生涯学習センターへ

PayPayで最大10%
戻ってくるキャンペーン
☎商業振興課 ☎643・5250

物価高騰の影響を受ける市民の生活応援と、市内経済の回復を目的とし、PayPay(株)と連携しキャッシュレスポイント還元事業を実施します。

とき 2月1日(水)〜29日(木)
ところ 市内約2,100店舗(PayPay加盟店舗のうち藤枝市とPayPay(株)が指定する店舗)

還元率 10%

付与上限 1回の決済での上限: 千円相当、期間中の合計上限: 5千円相当

※詳しくは、市ホームページをご覧ください。





催し

藤枝特別支援学校高等部
作業発表会

とき 1月27日(土)午前10時～11時30分
ところ 藤枝特別支援学校 内容 作業
製品販売会、作業発表、学習展示など
※直接会場へ
☎藤枝特別支援学校 ☎636・1894

第34回田沼魁太鼓定期演奏会

とき 2月11日(日)午後1時30分～3時
45分(開場:午後1時) ところ 市民会
館 定員 700人(先着順) 入場料 無料 ※直接会場へ
☎田沼魁太鼓(村岡宛) ☎090・4255・3040

プラネタリウムと星空探訪

とき 3月1日(金)～2日(土)(1泊2日)
ところ 朝霧野外活動センター 参加料
高校生以上5,100円、中学生以下4,100
円 定員 80人(抽選) 申し込み 2月
9日(金)までに、申し込み
フォームで県立朝霧野外活
動センターへ ☎0544・52・0322

世界の国と文化を知ろう

アメリカ・グアテマラ・スロバキア・
ミャンマーの人と話して、その国の生

活や文化に触れてみませんか。交流会
もあります。

対象 中学生以上 とき 3月9日(土)午前
9時30分～午後1時 ところ 青島北地
区交流センター 定員 各30人(申込
順) 参加料 500円(高校生以下無料)
申し込み 2月20日(火)までに、
直接または申し込みフォー
ムで市国際友好協会へ ☎270・3232

混声コーラスら・ら・ら
創立20周年記念演奏会

とき 3月10日(日)午後2時～4時(開
場:午後1時30分) ところ 市民会館
曲目 ヴィヴァルディが見た日本の四
季ほか 定員 700人 入場料 700円
※チケットは市民会館などで販売します。
☎混声コーラスら・ら・ら(桑原宅) ☎635・0122

募集

バレーボール少年団員

対象 小学1年～5年生 とき 平日(火・
水・木)午後5時～、土・日曜日午前
9時～(週1回から参加可能) ところ
青島小学校など 参加料 月
千円～3千円 申し込み 申
し込みフォームで青島バ
レーボールスポーツ少年団へ ☎090・8860・0105

司法書士による相続無料相談会

とき 2月24日(土)午後1時～4時(1
組30分) ところ 文化センター 定員
18人(申込順) 申し込み 2月19日(月)
までに、電話で静岡県司法書士会へ
☎289・3700

航空自衛隊静浜基地モニター

航空祭などの行事や基地研修を通じて、
提言を行うモニターを募集します。
対象 平日を含む月1回程度の活動に
参加できる人(高校生以下
は除く) 活動期間 4月～
令和7年3月 定員 10人
☎航空自衛隊静浜基地 ☎622・1234

パソコン講座PCフレンド

初心者も大歓迎です。
とき 第3土曜日午前10時～正午 ところ
青島南地区交流センター 定員 5人
(申込順) 会費 月千円 持ち物 ノー
トパソコン 申し込み 電話でPCフレ
ンド(長谷川宅)へ ☎636・2433

健康麻雀

対象 65歳以上の人 とき 毎週火・木
曜日午後1時～5時 ところ 生涯学
習センター 定員 若干名(申込順)
会費 月千円 申し込み 電話でKM愛好
会(大石宛)へ ☎090・1745・3096



「手ぶくろを買いに」より



「ごんぎつね」より ©Ken Kuroi

黒井健記念講演会「絵本の生まれかた」

長年第一線で活躍してきた人気絵本画家が、
絵本づくりの裏話をします。
対象/小学生以上(小学生は保護者同伴)
とき/2月4日(日)午後2時～3時30分
ところ/文学館講座学習室
講師/黒井健さん(絵本画家)
定員/80人(申込順) 参加料/500円(小・中学生200円)
申し込み/前日までに、電話またはファクス・Eメールで郷
土博物館へ



黒井 健さん

黒井健サイン会

対象/特別展の会場で絵本を購入した人(大人は入館料が必要です)
とき/2月4日(日)午前11時30分～午後0時30分
ところ/文学館講座学習室 定員/60人(先着順)
※当日午前9時から整理券を配布します。



「ころわんとふわふわ」より



「うまれてきてくれてありがとう」より

共通

とき/2月3日(土)～3月31日(日) 午前9時～午後5時
月曜日(2月12日は開館、翌日休館)

☎郷土博物館・文学館 ☎645・1100 FAX 644・8514 ✉muse@city.fujieda.shizuoka.jp

新型コロナワクチン情報



☎感染症対策課
☎645・1112

新型コロナワクチン XBB.1.5

令和5年秋開始接種

	初回接種※	追加接種
対象	生後6カ月以上	初回接種を終了した生後6カ月以上
回数	4歳まで3回 5歳以上2回	令和5年9月20日～ 令和6年3月31日ま での間で1人1回
接種券	白色 (予診票は別)	レモン色 他の色は使えません
会場	個別医療機関	

接種券が届かない人や、
紛失した人は申し込み
フォームへ



※期間内に完了できない場合、残りの接種は自費になります。

無料で受けられるのは 令和6年3月31日まで!

令和6年度のコロナワクチンは、
インフルエンザと同じ定期接種(B類)になります!

令和6年度の予定

目的 重症化予防のため
対象 ①65歳以上の人
②60～64歳で心臓や腎臓、呼吸器の機能またはヒト免疫不全ウイルス
による免疫の機能に重い病気のある人(身体障害者手帳1級程度)

接種期間と回数 秋冬に1回
努力義務 なし
接種場所 市の委託医療機関 他で接種を受ける場合は手続きが必要です。
自己負担 あり 金額は開始までにお知らせします。
接種証明書 なし アプリとコンビニでの発行は令和6年3月31日で終了します。
令和5年度までの接種記録は、保健センター窓口で交付します。

対象外の方は、
任意接種で
受けることが
できます。

「源氏物語」貝合わせ展

大河ドラマ「光る君へ」にちなみ、市内在住の貝合わせ作家・五條博子さんが描いた「源氏物語」全54帖の場面を描いた華麗な貝合わせを展示します。

ところ/文学館2階 市民ギャラリー 入場料/無料



貝合わせ絵付けワークショップ

平安時代から行われてきた伝統的な遊び「貝合わせ」の
絵付けと遊びを体験しましょう。
対象/小学生以上(小学生は保護者同伴)
とき/2月25日(日)午前10時30分～正午、午
後1時30分～3時
ところ/文学館講座学習室
講師/五條博子さん(貝合わせ作家) 定員/各15人(申込順)
参加料/500円 持ち物/細い面相筆
申し込み/前日までに、電話またはファクス・
Eメールで郷土博物館・文学館へ



「源氏物語」ピアノコンサート

左手のピアニストとして活躍する有馬圭亮さんが「源氏
物語」から着想を得たオリジナル曲などを演奏します。「源
氏物語」の解説も行います。
とき/2月11日(日)午前11時～正午、午後
2時～3時
ところ/文学館講座学習室
出演/有馬圭亮さん(ピアニスト)、
五條博子さん(貝合わせ作家)
定員/各60人(先着順) 参加料/500円(小・中学生200円)
※直接会場へ



2月のすこやか情報箱


※相談・健康診査は無料。📞は要予約。祝・休日はお休みです。

保健センターでの相談など		
健康推進課	☎645・1111	
乳幼児健康相談	月・木曜日	9:00~11:20
一般健康相談	月・木曜日	9:00~11:30
	金曜日	13:00~15:00
管理栄養士の食生活相談	木曜日	13:00~15:00
	金曜日	9:00~11:00
歯科衛生士の歯科相談	詳しくはお問い合わせください。	

📞 母子健康手帳の交付

📅 とき 月～金曜日

※QRコードからお申し込みください。



- 📞 4カ月児健康診査 対象 令和5年10月生まれ
 - 📞 10カ月児健康診査 対象 令和5年4月生まれ
- ※日時は、令和5年度健康カレンダーに記載されている医療機関にご確認ください。

📞 6カ月児すこやか相談	📎 持ち物	母子健康手帳、アンケート、バスタオル
📞 1歳6カ月児健康診査	📎 持ち物	母子健康手帳、アンケート、オムツ、バスタオル
📞 3歳児健康診査	📎 持ち物	母子健康手帳、アンケート、早朝尿

※対象者には受診日を記載した通知を送付します。

2月の図書館とぴくくす

📍 駅前図書館 ☎636・4800 / 📍 岡出山図書館 ☎643・3489 / 📍 岡部図書館 ☎637・9400

図書館の情報	
休館日	駅前図書館・岡部図書館 1日(休)・2日(金)・5日(月)・13日(火)・19日(月)・26日(月)
	岡出山図書館 1日(休)・5日(月)～9日(金)・15日(木)・22日(水)・29日(火)
大人のための「おはなし会」	8日(休)午前10時30分～11時30分 📍 ところ 岡部支所3階議場ホール
	28日(水)午前10時～正午 📍 ところ 岡出山図書館2階児童室 ※午前10時30分から赤ちゃん向けの読み聞かせがあります。

📖 今月の本


📍 岡出山図書館 新刊ピックアップ

『自家醸造を楽しむ本』～ジンジャーエール・マッコリ・シードルからビール・コンブチャ・テパチエまで発酵ドリンク30種～
アドバンストブルーイング／著
農山漁村文化協会／出版

📞 フッ素塗布

📅 とき 7日(水)・21日(水) 📎 持ち物 母子健康手帳、フェイスタオル

📍 料金 400円(初回のみ) PayPay・LINE Pay可



📞 もぐもぐごっくん 赤ちゃん教室 離乳食の話 前編(5カ月児)

📅 対象 令和5年9月生まれ


📅 とき 19日(月)

📞 もぐもぐごっくん 赤ちゃん教室 離乳食の話 後編(8カ月児)

📅 対象 令和5年6月生まれ

📅 とき 26日(月)

※動画の配信(申し込み制)も行っています。



🍲 和風キーマカレー


大根やれんこんなどの季節の野菜とマトソース缶を使った和風キーマカレー♪カレールウの代わりにカレー粉を使うことが美味しさと減塩のポイントです!

👩 栄養士が考えたおいしいレシピをご紹介します!

📄 作り方はこちら



📖 図書館ホームページから蔵書検索・予約ができます



移動図書館車「ふじのはな」巡回先			
時間：午後2時～4時			
2日(金)	青島小学校	21日(水)	葉梨西北小学校
13日(火)	平島第2公園(10:00～11:00)	26日(月)	瀬戸谷小学校
	青島東小学校	27日(火)	広幡小学校
14日(水)	円月荘(10:00～11:00)	28日(水)	藤岡小学校
	葉梨小学校		
16日(金)	稲葉小学校		
19日(月)	清里カリヨン公園(10:00～11:00)		
	高洲小学校		
20日(火)	大洲小学校		

※豪雨などの場合は運休します。

🍷 おいしくて体を整えてくれる、生きたドリンクを手づくりしましょう。低アルコールで飲みやすく、小さな台所でつくれる30種の発酵ドリンクレシピを紹介しています。雑誌「うかたま」などへの掲載を単行本化しました。

子育てひろば 2月

🔵 くるるん(前島保育園内)	☎636・7780	🔴 高洲こども広場(高洲地区交流センター内)	☎635・1477
🟡 ひよこ(ひよこ保育園隣)	☎625・8898	🟠 にこにこ広場(傳島北地区交流センター内)	☎645・2525
🟢 ひまわり(ふじの花保育園内)	☎636・7760	🟡 葉梨わくわく広場(葉梨地区交流センター内)	☎638・5500
🟠 めだかつこ(藤枝保育園内)	☎270・7381	🟠 ぼかぼか(岡部聖母保育園内)	☎667・0232
🟢 エンジェルルーム(藤枝聖マリア保育園内)	☎638・2941	🟠 めばえキッズ(わかば保育園内)	☎636・6303 ☎635・8902
🟠 光の子広場(青木橋保育園内)	☎641・1262	🟠 おおひさま(岡部みわ保育園内)	☎667・0901
🟠 ふれあいルーム(たちなほ保育園内)	☎090・6617・3824	🟠 藤枝おやこ館(BI.VI藤枝内)	☎631・5780
🟠 ぐるんぱの広場(ガゼルの森内)	☎631・5360	🟠 れんげじマイルホール	☎641・7715
🟠 あさひな(岡部あさひな保育園内)	☎668・0200	🟠 まちの保健室	☎643・6611
🟠 ちびっこルーム(福祉センターさすみれ内)	☎667・7051	🟠 郷土博物館・文学館	☎645・1100
🟠 藤枝子ども広場(藤枝地区交流センター内)	☎631・6452		

日	月	火	水	木	金	土
			31	1	2	3
				🟠 ひまわりひろば 🟢 エンジェル広場 🟠 製作遊び 🟠 ちびっこあつまれ 🟠 赤ちゃん集まれ 🟠 わらべうたあそび	🟠 ピヨピヨお話し会 🟠 節分 🟠 出張健康相談・えだっこルーム 🟠 読み読み会 🟠 鬼のあて	🟠 鬼のあて
4	5	6	7	8	9	10
	🟠 ひまわりひろば 🟠 出張健康相談・えだっこルーム	🟠 きのこ① 🟠 出張健康相談・えだっこルーム 🟠 園庭開放 🟠 園庭開放 🟠 “おはなびよびよ”のお話し	🟠 ふれあいひろば 🟠 ふれあいひろば 🟠 うたってあそぼう 🟠 わくわくタイム 🟠 園庭開放 🟠 あかちゃんとおそぼう	🟠 赤ちゃん遊ぼうA 🟠 ひまわりひろば 🟠 赤ちゃん遊ぼう 🟠 エンジェル広場 🟠 わらべうた 🟠 園庭開放	🟠 きのこ②③ 🟠 めだかつこ広場 🟠 折り紙講座 🟠 読み読み会 🟠 すみれおはなし会 🟠 出張健康相談・えだっこルーム	
11	12	13	14	15	16	17
🟠 建国記念日	🟠 振替休日	🟠 こんには赤ちゃん 🟠 ひまわりひろば 🟠 室内遊び 🟠 エンジェル広場 🟠 赤ちゃん遊ぼう① 🟠 あかちゃん遊ぼう 🟠 おはなしのどびら 🟠 あびよびよルーム 🟠 食育サロン～にこにこほっぺ～ 🟠 にこにこおはなし会	🟠 すくすく赤ちゃん 🟠 めだかつこ広場 🟠 大きなあれ 🟠 わくわくタイム	🟠 赤ちゃん遊ぼうB 🟠 年齢別遊び0歳 🟠 ママと赤ちゃん 🟠 赤ちゃん遊ぼうと手遊び 🟠 ベビーリンパマッサージ 🟠 元気に1・2 🟠 みんなでよいいド 🟠 産後ケア わかばサロン	🟠 ぼかぼか広場 🟠 ひかりのお話し会 🟠 お話し会 🟠 出張ぐるんぱの広場 🟠 読み読み会	🟠 [れんげじ池こどもひろば] 午前11時～正午 博物館講座視聴室
18	19	20	21	22	23	24
	🟠 ひまわりひろば 🟠 室内遊び 🟠 誕生会・測定日 🟠 出張健康相談・えだっこルーム 🟠 ママのしゃべり場～子育てほっとサロン～	🟠 きのこのこ 🟠 ひまわりひろば 🟠 赤ちゃん遊ぼうと手遊び 🟠 ベビーリンパマッサージ 🟠 赤ちゃん遊ぼう② 🟠 藤枝市ふたごちゃんのお話 🟠 園庭開放 🟠 園庭開放	🟠 すくすく赤ちゃん 🟠 作って遊ぼう 🟠 母の詩 🟠 うたってあそぼう 🟠 わくわくタイム 🟠 園庭開放 🟠 にこにこおはなし会	🟠 おひなさまを作ろう 🟠 赤ちゃん集まれ 🟠 出張キッズパーク 🟠 園庭開放 🟠 おやこ館まつり～祝20万人達成～	🟠 天皇誕生日 🟠 おやこ館まつり～祝20万人達成～	🟠 わくわく製作
25	26	27	28	29	1	2
🟠 わくわく製作 🟠 スマイルスタップとあそぼう	🟠 出張健康相談・えだっこルーム 🟠 親子リトミック	🟠 ひまわりひろば 🟠 わくわく広場 🟠 星の子A 🟠 星の子B 🟠 ひかりのこいどばた会 🟠 わくわく広場 🟠 製作遊び 🟠 きのこ②③ 🟠 すみれおはなし会 🟠 赤ちゃん遊ぼうA 🟠 出張健康相談・えだっこルーム 🟠 わくわく製作 🟠 やってみよう運動あそび	🟠 製作遊び 🟠 わくわくタイム 🟠 わくわく製作 🟠 キッズパークデビューをしよう!	🟠 ベビーマッサージ講習 🟠 星の子B 🟠 一緒に遊ぼう 🟠 製作遊び 🟠 わくわく製作	🟠 掲載しているイベントなどは変更する場合があります。最新の情報は各子育て支援施設までお問い合わせください。	

2月の相談窓口など

市役所での相談		
市民相談センター ☎643-3318 ※電話で事前にご相談ください。		
一般	月～金曜日	9:00～16:00
よるず ※ポルトガル語、通訳者有	14日(水)	(受付13:30～15:00) 13:30～16:00
法律 ※予約時、内容確認有	7日(水)	13:00～16:00
	14日(水) 21日(水) 28日(水)	9:00～12:00 13:00～16:00
税務 ※8日(木)までに要予約	13日(火)	13:00～15:30
相続	2日(金)	9:00～12:00 13:00～16:00
測量 ※15日(木)までに要予約	16日(金)	13:00～16:00

消費生活センター ☎643-3305 ※電話で事前にご相談ください。		
消費生活	月～金曜日	9:00～16:00
多重債務	9日(金)	13:00～15:00

建築住宅課 ☎643-3481	
木造住宅よろず	詳しくはお問い合わせください。

男女共同参画・多文化共生課 ☎643-3198		
女性	火・木曜日	13:30～16:15
男性 ※電話のみ	水曜日	15:00～18:45

納税課 ☎643-3122		
夜間納税・相談 (市税・国保税)	木曜日	17:15～19:00

こども・若者支援課 ☎643-7227		
家庭児童・若者・女性 相談(DVなど)	月～金曜日	8:30～17:00

こども発達支援センター ☎643-3343		
発達	月～金曜日	8:30～17:00

その他の施設での相談		
ハローワークプラザ藤枝 (BiVi藤枝内) ☎636-2126		
求人求職	月～金曜日	10:00～18:00
静岡県認知症コールセンター ☎0120-123-921		
認知症	月・木・土・日曜日	10:00～15:00
教育相談室 ☎644-7867		
不登校など	月～金曜日	13:30～16:30

※相談料は無料。☎は要予約。祝・休日はお休みです。
※市役所での相談で、手話通訳を希望する人は、事前にご相談ください。

中部健康福祉センターでの相談		
福祉課 ☎644-9281		
精神・酒害 (アルコール、ギャンブル)	6日(火)・21日(水)	13:15～16:00
ひきこもり	月・水曜日 金曜日	9:00～15:00 9:00～12:00

地域医療課 ☎644-9273		
エイズ即日検査	1日(水)	18:00～19:30
	15日(水)	9:15～11:00
骨髄ドナー登録	15日(水)	9:15～11:00
肝炎ウイルス検査	1日(水)	18:00～19:30
	15日(水)	9:15～11:00

献血	
藤枝ライオンズクラブ ☎643-3874	
DCM(旧DCMカーマ)藤枝水守店駐車場	
とき	25日(日)午前9時30分～午後4時

2月の水道休日当番店		
上水道課 ☎646-4112		
3日(土)	藤枝市水道組合	☎643-7308
4日(日)	(株)勝栄	☎635-8186
10日(土)	(有)ヨコヤマ	☎644-0138
11日(祝)	(株)青島工業	☎641-2785
12日(休)	(有)スギモト設備	☎636-2678
17日(土)	藤枝市水道組合	☎643-7308
18日(日)	中村住宅設備	☎641-6775
23日(祝)	秋山設備	☎667-3002
24日(土)	(株)エクスワタナベ	☎643-7707
25日(日)	(株)坂田設備	☎641-6467

グラウンドゴルフ場の休場日	
総合運動公園 ☎646-6100	
休場日	5日(月)・13日(火)・19日(月)・26日(月)

大井川河川敷スポーツ広場 ☎090-1286-1475	
休場日	5日(月)・13日(火)・19日(月)・26日(月)
専用利用日	1日(水)午前・3日(土)午前・20日(火)午前

※専用使用日は、個人使用ができない場合があるため、事前にご連絡ください。

市税の納付期限	
納税課 ☎643-3332	
市民税第4期・国民健康保険税第7期	
納付期限日	2月5日(月)(口座振替:2月16日(金))
スマホアプリ決済、クレジット決済についてはこちら▶	

人のうごき 令和5年12月末日現在

人口	140,979人 (前月比: -138人) 男: 68,953人 女: 72,026人
世帯数	61,495世帯 (前月比: +4世帯)



保健センターからのお知らせ

2月は生活習慣病予防月間！日ごろの生活習慣を振り返ってみましょう 健康推進課 ☎645-1111

生活習慣病は、食事や運動、休養、喫煙、飲酒などの生活習慣が発症の要因とされている病気です。糖尿病、肥満、脂質異常症(家族性のものを除く)、高血圧症などのほか、日本人の死因の上位を占めるがんや心臓病、脳卒中も生活習慣病に含まれます。この機会に自分の生活について振り返り、できることから改善してみましょう。

年に1度の健康チェックを!
生活習慣病の多くは、自覚症状がほとんど現れないまま進行していきます。年に1度の健(検)診で自分の健康チェックを忘れずに!
健(検)診結果や数値の見方が分からない人は、保健センターの健康相談をご利用ください。



健康相談

生活習慣病予防のためのポイント

- 1 禁煙のすすめ
- 2 食事はバランスよく、腹八分目に
- 3 お酒は少量、ほどほどに。節度ある適度な飲酒量に
- 4 今より10分多く体を動かそう
- 5 しっかり休養 ところとからだのリフレッシュ!

アルコールの目安(1日平均で純アルコール20gまで)



出典:健康日本21

2月の休日当番医

志太医師会 ☎641-3385 藤枝歯科医師会 ☎646-2270
診療時間/午前9時～午後5時(焼津市の耳鼻科は午前8時30分から、歯科は午後3時まで)
変更となる場合がありますので、ホームページまたは各医療機関にご確認のうえ、受診してください。
※休日当番薬局は、市ホームページをご覧ください。



休日当番医検索ナビ

	4日(日)	11日(祝)	12日(休)	18日(日)	23日(祝)	25日(日)
外科	西井胃腸科外科(高柳) ☎637-0610	よしだ整形外科医院(小石川町四) ☎645-9200	匡ペインクリニック(駅前一) ☎646-7261	吉田医院(焼津市利右衛門) ☎622-0108	田沼脳神経クリニック(田沼二) ☎634-2274	ためま街道整形外科(大新島) ☎634-1110
内科 小児科	内 西井胃腸科外科(高柳) ☎637-0610	内・小 横山消化器内科(焼津市下小杉) ☎622-0045	内・小 櫻井医院(焼津市上新田) ☎622-0122	小 高洲早川クリニック(与左衛門) ☎636-0021	内 水上内科クリニック(高柳二) ☎634-1200	内 鈴木循環器クリニック(高柳四) ☎634-3131
	内 すぎむらクリニック(若王子三) ☎647-7077	内 なお消化器内科クリニック(高洲一) ☎634-1825	内 高橋医院(下青島) ☎647-0370	内 だいちニューロンクリニック(下敷田) ☎631-7891	内 田沼脳神経クリニック(田沼二) ☎634-2274	内・小 板倉医院(田沼四) ☎634-0881
	内・小 大岩内科医院(高岡一) ☎636-0018	内・小 大持医院(藤枝五) ☎641-0651	小 むらまつファミリークリニック(藤枝五) ☎641-5318	内 ほしのクリニック(岡部町内谷) ☎667-0100	内・小 入交医院(大手二) ☎641-0135	内・小 柴田医院(藤枝四) ☎641-0127
眼科	藤枝眼科クリニック(青木二) ☎647-7770	—	—	—	発熱や咳などの風邪症状がある場合は、受診方法などについて受診前に必ずその日の休日当番医まで電話でご確認ください。	
耳鼻科	藤枝あおば耳鼻咽喉科(未広一) ☎634-1331	たなか耳鼻科(焼津市小柳津) ☎621-5888	藤枝診療所(高洲) ☎635-8749	—	ふじえだ耳鼻科(上敷田) ☎648-1000	仲神医院(焼津市中新田) ☎623-0805
その他	—	—	—	産・婦 いしかわレディースクリニック(平島) ☎643-0311	泌 あおき腎・泌尿器クリニック(本町二) ☎647-2022	—

	4日(日)	11日(祝)	12日(休)	18日(日)	23日(祝)	25日(日)
歯科	ながい歯科(下敷田) ☎625-8410	竹中歯科医院(高洲一) ☎636-6777	桜デンタルクリニック(平島) ☎643-1188	はっとり歯科・矯正歯科(音羽町三) ☎644-2256	ふくだ歯科医院(青葉町三) ☎637-1101	村松歯科医院(本町二) ☎641-1430

志太・榛原地域救急医療センター (市内瀬戸新屋362-1) ☎644-0099

診療時間 月～金曜日…午後7時30分～10時 土・日曜日…午後7時30分～翌日午前7時
診療科目 内科・小児科
※2月3日(土)・11日(祝)・17日(土)・25日(日)の午後10時～翌日午前7時は、小児科のみ。



志太・榛原地域救急医療センター



新たな時代を切り拓く若者の門出を祝して

1月7日、市内10会場で令和6年はたちの集いを開催しました。本市では、約1,300人が20歳という人生の大きな節目を迎え、会場では、友人との再会に笑顔があふれていました。



中学生が小学生に読み聞かせ

12月20日、青島北中学校の読み聞かせボランティアに取り組む10人の生徒が、青島北小学校の放課後児童クラブで、絵本の読み聞かせやエプロンシアター（エプロンを舞台に見立てた人形劇）を行いました。小学生は、中学生の表現豊かな読み聞かせを、夢中になって聞き入っていました。



「辰年」にちなんで龍が大集合

1月28日まで、郷土博物館で「龍の郷土玩具展」を開催しています。辰年の幕開けに際し、龍（辰）の郷土玩具や和風約150点のほか、佐久間ダム龍神まつり（浜松市天竜区）で舞われる最大長13メートルの龍神を特別展示。来館者は、迫力ある龍神の姿に圧倒されていました。



水上サインで周年イヤーをPR

蓮華寺池公園のプロムナード園路前の水上に、「市制施行70周年・サッカーのまち100周年ロゴマーク」サインを設置しました。実施中の「蓮華寺池公園花回廊イルミネーション」とともに夜間ライトアップをし、周年イヤーをPRします。



ロウバイ（栃山川）

続々更新中!

FUJIEDA City Public Relations

2024年（令和6年）

広報 **ふじえだ**

1/20

No.1383

藤枝市役所

〒426-8722 静岡県藤枝市岡出山一丁目11番1号
☎054-643-3111(代) FAX054-643-3604
✉info@city.fujieda.shizuoka.jp



発行・編集／藤枝市 企画創生部 広報課 ☎054-643-3108