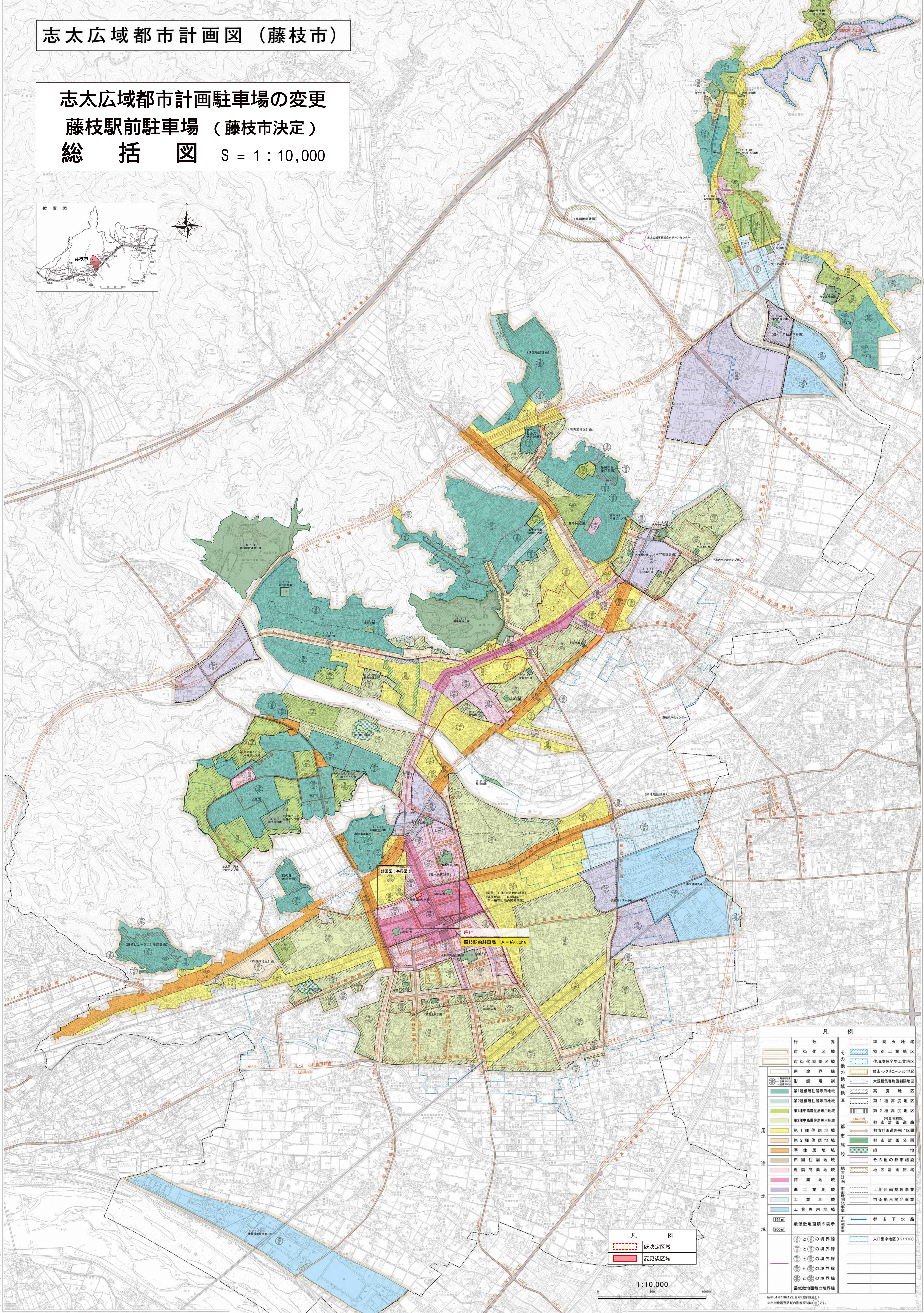
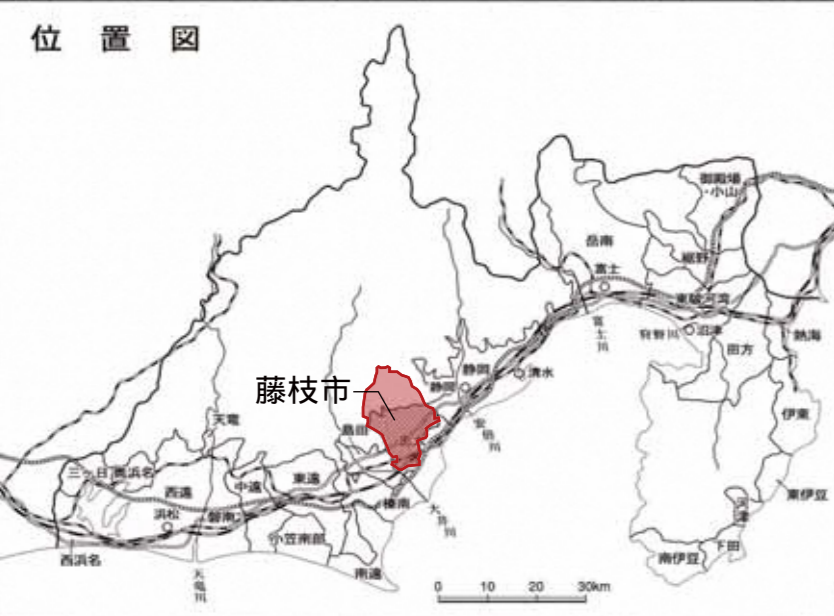


志太広域都市計画図（藤枝市）

志太広域都市計画駐車場の変更 藤枝駅前駐車場（藤枝市決定） 総括図 S = 1 : 10,000



藤枝駅前駐車場 A = 約30.2ha

1 : 10,000
0 500 1000m

凡例	
行政界	準防火地域
市街化区域	特別工業地区
市街化調整区域	住環境保全型工業地区
用途界線	商業・レクリエーション地区
形態規制	大規模客施設制限地区
第1種低層住居専用地域	高度地区
第2種低層住居専用地域	第1種高度地区
第1種中高層住居専用地域	第2種高度地区
第2種中高層住居専用地域	都市計画道路
第1種住居地域	都市計画道路完了区間
第2種住居地域	都市計画公園
準住居地域	緑地
田園住居地域	その他の都市施設
近隣商業地域	地区計画
商業地域	土地区画整理事業
準工業地域	市街地再開発事業
工業地域	市街地再開発事業
工業専用地域	市街地再開発事業
最低地面積の表示	都市下水路
人口集中地区(H21-D1)	

この図面は概略を示したものです。詳しい図面は藤枝市都市政策課へお問い合わせください。

この図面は、平成28年12月現在の都市計画図(1/10,000)を基に作成したもので、図中の記載内容は、図面作成時点のものです。図面作成後、都市計画図の変更が行われる場合があります。図面作成後、都市計画図の変更が行われる場合は、図面中の記載内容とは異なる場合があります。図面作成後、都市計画図の変更が行われる場合は、図面中の記載内容とは異なる場合があります。図面作成後、都市計画図の変更が行われる場合は、図面中の記載内容とは異なる場合があります。