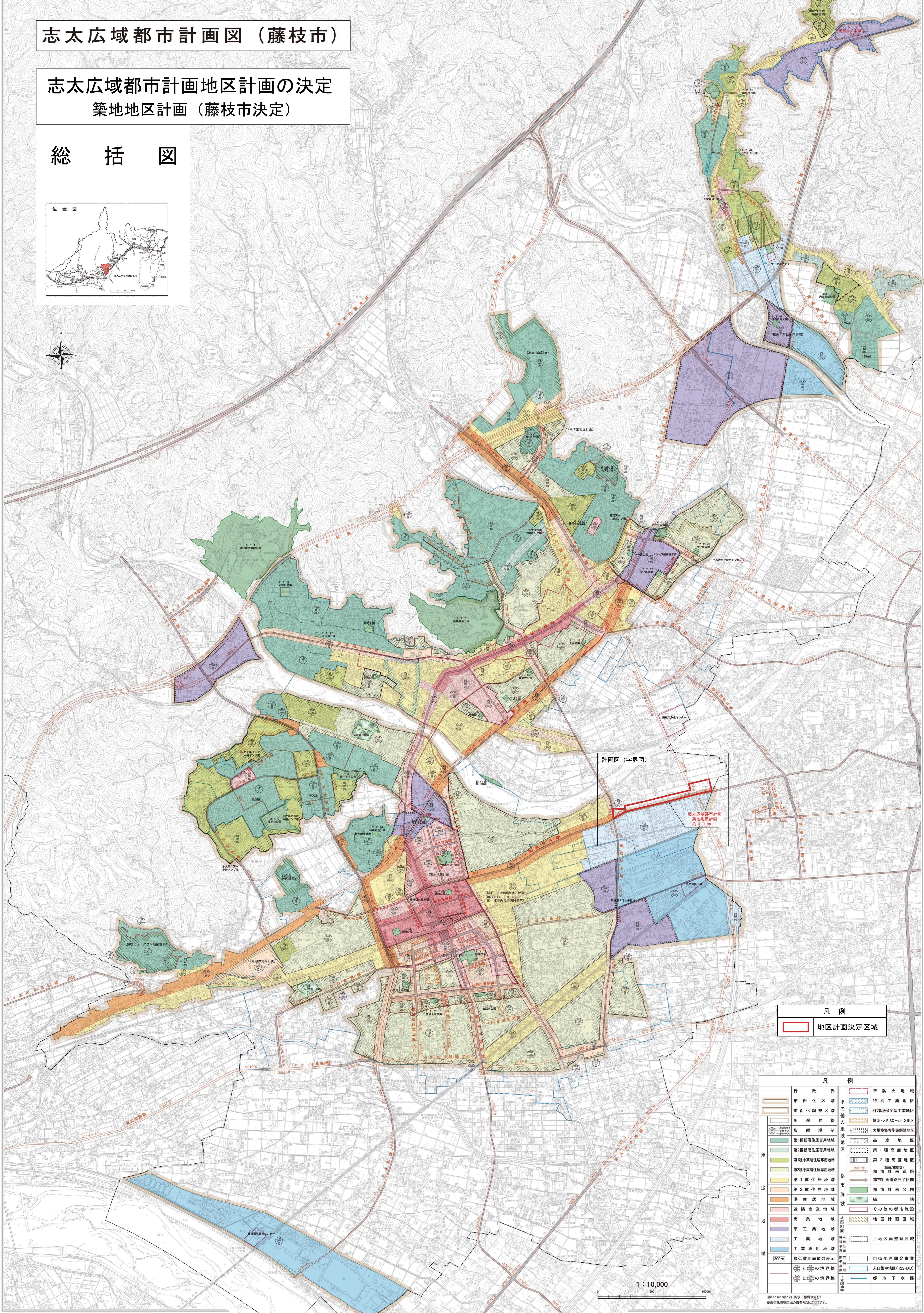
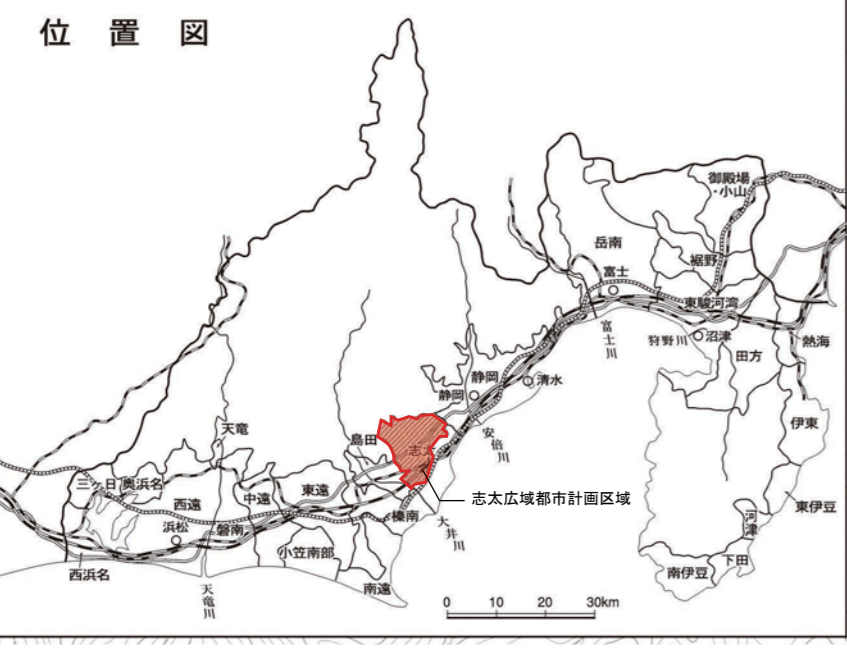


志太広域都市計画図（藤枝市）

志太広域都市計画地区計画の決定 築地地区計画（藤枝市決定）

総括図



計画図（字界図）
志太広域都市計画
築地地区計画
約 1:10,000

凡例
地区計画決定区域

凡例	
行政境界	特別工業地域
市街化区域	住環境保全型工業地区
市街化調整区域	商業・レクリエーション地区
用途境界	大規模客舎施設制限地区
形態規制	高度地区
第1種低層住居専用地域	第1種高度地区
第2種低層住居専用地域	第2種高度地区
第1種中高層住居専用地域	都市計画道路
第2種中高層住居専用地域	都市計画道路完了区間
第1種住居地域	都市計画公園
第2種住居地域	緑地
準住居地域	その他の都市施設
近隣商業地域	地区計画区域
商業地域	土地区画整理区域
準工業地域	工業専用地域
工業地域	最低地面積の表示
工業専用地域	市街地再開発事業
との境界線	人口集中地区(R2-DD)
との境界線	都市下水道

1 : 10,000