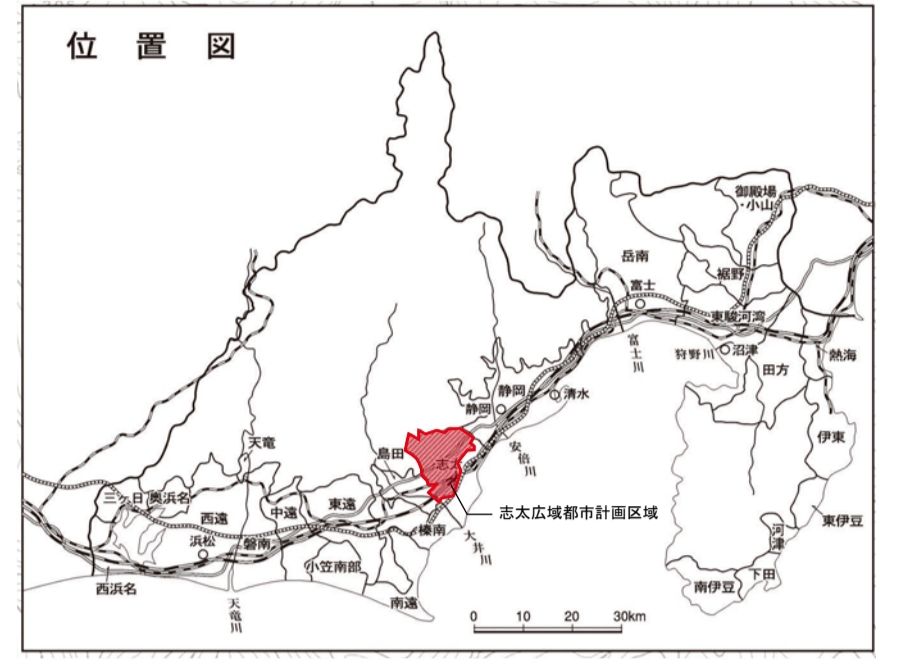


志太広域都市計画図（藤枝市）

志太広域都市計画地区計画の変更 横内・三輪地区計画（藤枝市決定）

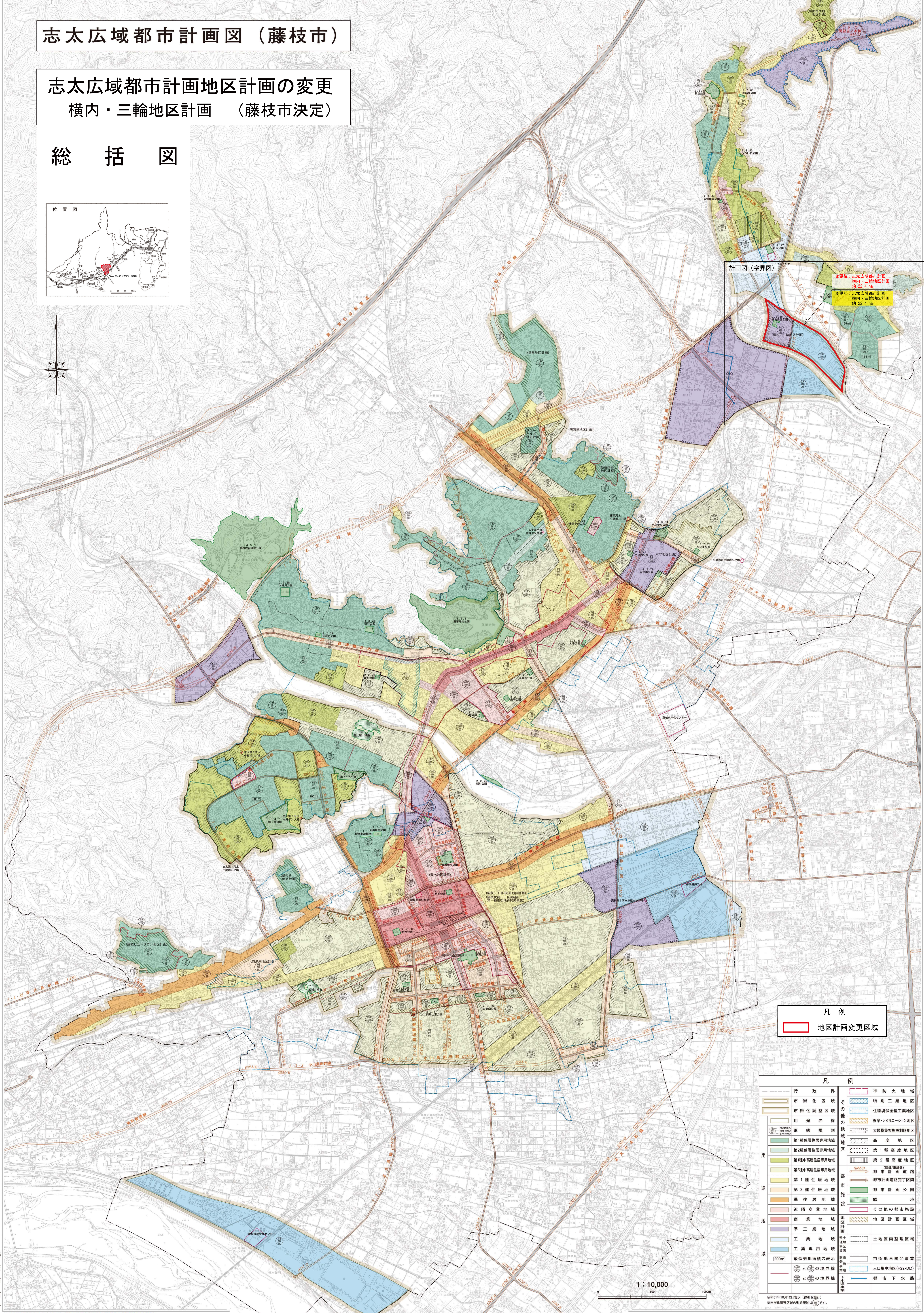
総括図



計画図（字界図）

変更後：志太広域都市計画
横内・三輪地区計画
約 22.4 ha

変更前：志太広域都市計画
横内・三輪地区計画
約 22.4 ha



凡例

地区計画変更区域

凡例	
市 政 界 界	準 防 火 地 域
市 街 化 区 域	特 別 工 業 地 区
市 街 化 調 整 区 域	住 環 保 全 型 工 業 地 区
用 途 界 界	経 済 ・ レクリエーション 地 区
形 態 規 制	大 規 模 集 客 設 計 限 制 地 区
第1種低層住居専用地域	高 度 地 区
第2種低層住居専用地域	第1種高度地区
第1種中高層住居専用地域	第2種高度地区
第2種中高層住居専用地域	都 市 計 画 道 路
第1種住居地域	都 市 計 画 道 路 完 了 区 間
第2種住居地域	都 市 計 画 公 園
準 住 居 地 域	緑 地
近 隣 商 業 地 域	其 他 の 都 市 施 設
商 業 地 域	地 区 計 画 区 域
準 工 業 地 域	土 地 区 画 整 理 区 域
工 業 地 域	市 街 地 再 開 発 事 業
工 業 専 用 地 域	人 口 集 中 地 区 (Q2-QD)
最低敷地面積の表示	都 市 下 水 路
と の 境 界 線	
と の 境 界 線	

1 : 10,000