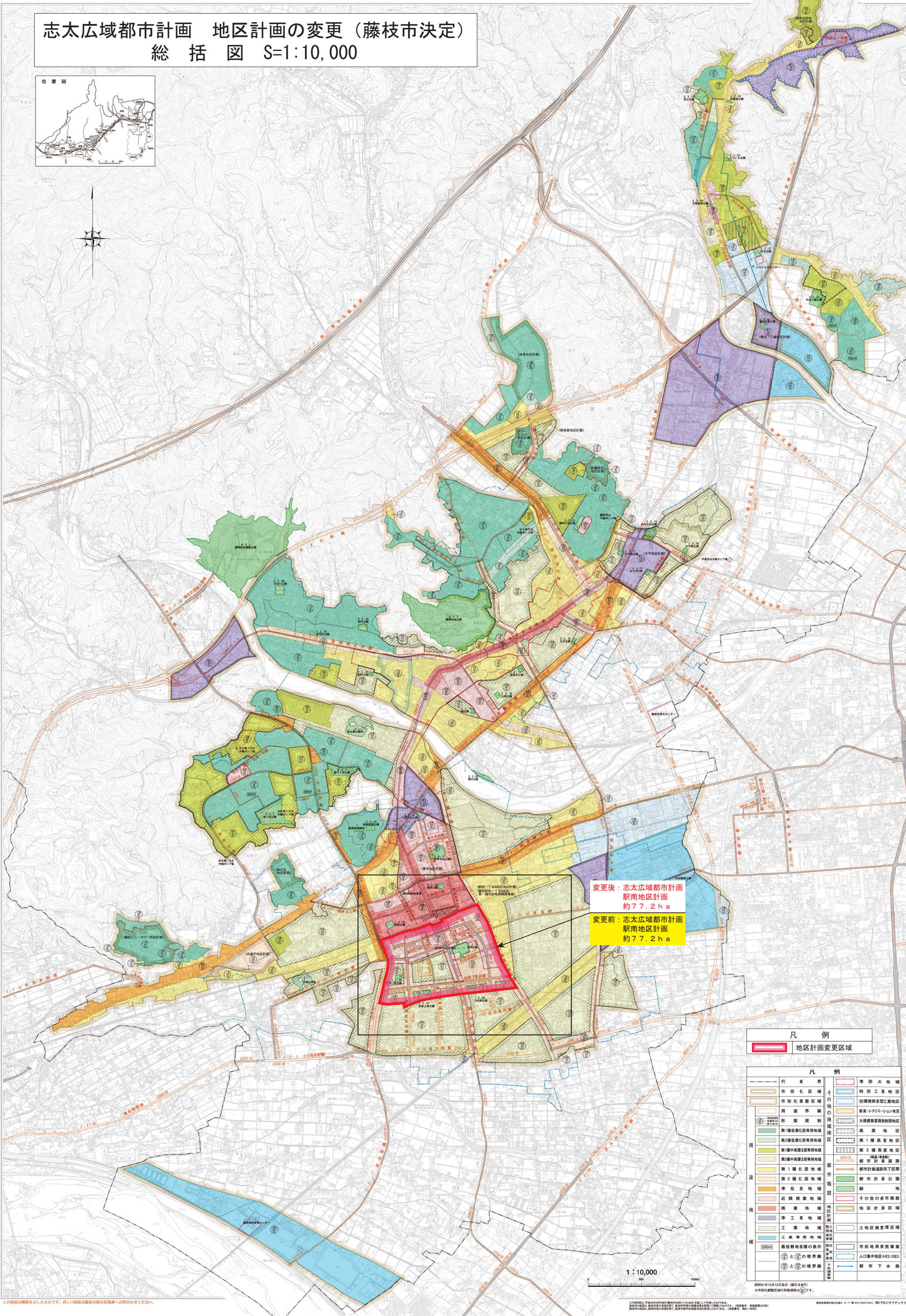
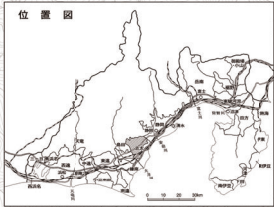


志太広域都市計画 地区計画の変更 (藤枝市決定) 総括図 S=1:10,000



変更後：志太広域都市計画
駅南地区計画
約77.2ha

変更前：志太広域都市計画
駅南地区計画
約77.2ha

凡例

地区計画変更区域	
行政界	防火地域
市街化調整区域	特別工業地区
用途界	住環境保全型工業地区
形質規制地域	防災・レクリエーション地区
第1種低層住居専用地域	大規模集客施設制限地区
第2種低層住居専用地域	高度地区
第1種中高層住居専用地域	第1種高度地区
第2種中高層住居専用地域	第2種高度地区
第1種住居地域	都市計画道路
第2種住居地域	都市計画完了区画
近隣商業地域	都市計画公園
商業地域	緑地
準工業地域	その他の都市施設
工業地域	地区計画区域
工業専用地域	土地区画整理区域
最低地目録の表示	市街地再開発事業
境界線	人口集中地区(H22-DO)
境界線	都市下水道

1:10,000