

資料7-1 自主防災組織一覧表(令和4年度)

令和4年3月31日現在

地区名	No.	自主防災会名	世帯数	地区名	No.	自主防災会名	世帯数	
瀬戸谷	1	本郷第1	49	広幡	40	水守	775	
	2	本郷第2	105		41	八幡	165	
	3	本郷第3	44		42	鬼島	258	
	4	中里	118		43	上当間	373	
	5	峠	12		44	下当間	256	
	6	市之瀬	73		45	横内	310	
	7	蔵田	35		46	仮宿	424	
	8	舟ヶ久保	3		47	潮	110	
	9	大久保	16		西益津	48	稲川	472
	10	滝沢	223			49	益津下	191
	11	滝ノ谷	26			50	長楽寺	2
稲葉	12	谷稲葉	152	51		郡	1	
	13	堀之内	363	52		郡	2	
	14	宮原	85	53		大手	201	
	15	寺島	163	54		田中1丁目	119	
	16	助宗	94	55		田中2丁目	181	
葉梨	17	西方第1	73	56		田中3丁目	147	
	18	西方第2	43	57		平島第1	406	
	19	西方第3	80	58		平島第2	160	
	20	上大沢	6	59	平島第3	300		
	21	下大沢	5	60	平島第4	70		
	22	北方	151	藤枝	61	原第1	160	
	23	白藤	209		62	原第2	206	
	24	中ノ合	105		63	原第3	306	
	25	花倉	130		64	原第4	130	
	26	上川	81		65	原第5	304	
	27	横見	83		66	原第6	253	
	28	中田	104		67	木町第1	171	
	29	時ヶ谷第1	275		68	木町第2	179	
	30	時ヶ谷第2	231		69	木町第3	191	
	31	時ヶ谷第3	418		70	木町第4	231	
	32	時ヶ谷第4	272		71	木町第5	263	
	33	上藪田	456		72	栄	189	
	34	下藪田	597		73	小坂	240	
	35	藤枝サニーヒルズ	107		74	上伝馬	120	
	36	高田	132		75	益津	300	
	37	清里1丁目	300		76	岡出山1丁目	190	
	38	清里2丁目	403		77	岡出山2丁目	181	
39	南清里	76	78		岡出山3丁目	179		
			79		長楽寺	1		
			80		千歳	570		
			81		白子	148		
			82		下伝馬	145		
			83	左車	173			

				84	市	部	470	
地区名	No.	自主防災会名	世帯数	地区名	No.	自主防災会名	世帯数	
藤枝	85	藤岡1丁目	257	青島	131	青葉町南	500	
	86	藤岡2丁目	291		132	一里山	94	
	87	藤岡3丁目	306		133	三軒屋	197	
	88	藤岡4丁目	250		134	光洋台	384	
	89	藤岡5丁目	266		135	瀬戸	500	
	90	五十海	737		136	内瀬戸	172	
青島	91	前島上東	275		137	青島第11	607	
	92	前島上西	450		138	瀬古第1	140	
	93	前島仲	648		139	瀬古第2	434	
	94	田沼北	492		140	瀬古第3	212	
	95	田沼中	364		141	ふじみ台	195	
	96	田沼南	698		142	県営瀬古団地	107	
	97	富士見町	114		高洲	143	築地	670
	98	日の出町	180			144	築地上	689
	99	小石川町	730	145		高柳上	700	
	100	東町	360	146		高柳仁平	260	
	101	メゾングランツ	107	147		高柳切島	635	
	102	マークス・ザ・タワー	159	148		高柳茶屋河原	560	
	103	青島第4	559	149		高柳下	331	
	104	駿河台1丁目	104	150		高柳大渕	250	
	105	駿河台2丁目	261	151		高柳巾溝	341	
	106	駿河台3丁目	172	152		兵太夫北	580	
	107	駿河台5丁目	22	153		兵太夫中	497	
	108	県営駿河台団地	67	154		兵太夫南	580	
	109	県営駿河台西団地	62	155		兵太夫下	510	
	110	南駿河台1・2丁目	283	156		兵太夫上第1	435	
	111	南駿河台3丁目	217	157		兵太夫上第2	340	
	112	南駿河台4丁目	295	158		兵太夫上第3	312	
	113	南駿河台5丁目	207	159		兵太夫上第4	130	
	114	南駿河台6丁目	258	160		兵太夫上第5	336	
	115	メゾン駿河台	128	161		与左衛門	256	
	116	青島第6	1,295	162		大新島	460	
	117	志太第1	204	大洲	163	大東町東	195	
	118	志太第2	239		164	大東町西	258	
	119	志太第3	248		165	大東町南	227	
	120	志太第4	191		166	大東町北	237	
	121	志太第5	126		167	善左衛門上	244	
	122	瀬戸新屋	599		168	善左衛門下	234	
123	水上	269	169		忠兵衛	304		
124	芙蓉台	121	170		青洲団地	98		
125	緑の丘	126	171		弥左衛門	435		
126	南新屋	323	172		泉町	249		
127	新南新屋	363	173		源助	88		
128	追分	584	174		五平	272		

	129	追分西	119
	130	青葉町中	770
地区名	No.	自主防災会名	世帯数
岡部	175	廻沢	23
	176	横添	95
	177	岡部台	187
	178	川原町	69
	179	岡部	326
	180	内一	255
	181	内二第一	149
	182	内二第二	93
	183	内二第三	191
	184	岡部南	99
	185	岡部本郷	167
	186	山東	149
	187	三輪旭ヶ丘	162
	188	三輪やよい	100
	189	三輪	416
	190	オレンジ	198
	191	三輪向原	57
	192	子持坂	72
	193	入野	34
	194	村良	153
195	桂島	115	
196	羽佐間	80	
197	殿	115	
198	新舟	84	
199	宮島	93	
200	小園	56	
201	玉取	93	
202	青羽根	17	

## 資料7-2

### 自主防災会(組織)の規約と任務分担

#### 1. 規約(例示)

(名 称)

第1条 この会は……自主防災会(以下「本会」と称する。

(事務所の所在地)

第2条 本会の事務所は……(以下「……」という。)におく。

(目 的)

第3条 本会は……の隣保共同の精神に基づく自主的な防災活動を行うことにより地震その他災害(以下「地震等」という。)による被害の防止及び軽減を図ることを目的とする。

(事 業)

第4条 本会は、前条の目的を達成するため、次の事業を行う。

(1) 防災に関する知識の普及に関すること。

(2) 地震等に対する災害予防に関すること。

(3) 地震等の発生時における情報の収集、初期消火、救出救護・搬送、避難誘導等、応急対策に関すること。

(4) 防災訓練の実施に関すること。

(5) 防災資材等の備蓄に関すること。

(6) その他本会の目的を達成するために必要な事項。

(会 員)

第5条 本会は……内にある世帯をもって構成する。

(役 員)

第6条 本会に次の役員を置く。

(1) 会 長 1名

(2) 副会長 名

(3) 防災委員 名

(4) 幹 事 名

(5) 会 計 名

2 役員の内任期は……年とする。ただし、再任は妨げない。

(役員を選出)

第7条 会長は……長をもってあてる。

2 副会長は……長が……会員のうちより選任する。

3 防災委員は……長が……会員のうちより選任する。

4 幹事は……長が……会員のうちより選任する。

5 会計は……の会計をもってあてる。

(役員職務)

第8条 会長は、本会を代表し、会務を総括し、地震等の発生時における応急活動の指揮命令を行う。

2 副会長は、会長を補佐し、会長に事故あるときは、その職務を行う。

3 防災委員は、会長・副会長の相談役、補完役を務める。

4 幹事は、会務を分担し、会務の運営にあたる。

5 会計は、会計事務を担当する。

(会 議)

第9条 会議は、役員会とし、役員半数以上の出席がなければ開くことはできない。

(防災計画)

第10条 本会は、地震による被害の防止及び軽減を図るため防災計画を作成する。

2 防災計画は、次の事項について定める。

(1) 地震等の発生に対処する防災組織の編成及び任務分担に関すること。

(2) 防災組織の普及に関すること。

(3) 防災訓練の実施に関すること。

(4) 防災資機材等の備蓄に関すること。

(5) その他本会の目的を達成するために必要な事項。

(会 費)

第11条 本会の会費は、役員会の議決を経て別に定める。

(経 費)

(会計年度)

第13条 会計年度は、毎年4月1日に始まり、翌年3月31日に終わる。

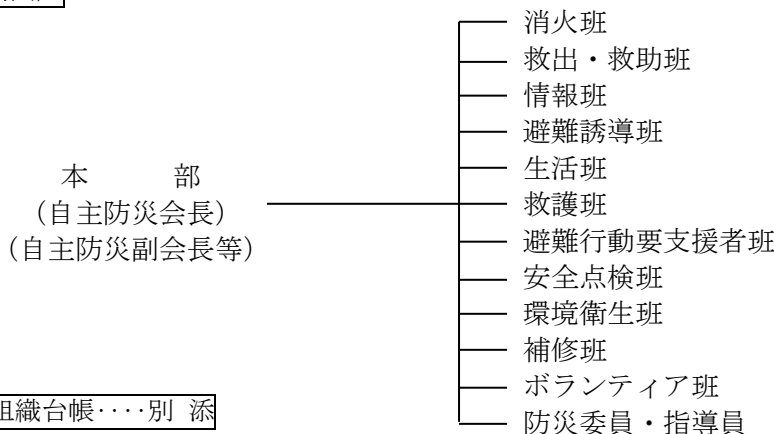
附 則

この規約は、令和 年 月 日から施行する。

2. 組織及び任務分担 (例示)

組 織 任 務 分 担	
本 部 (会長) (副会長等)	(1) 防災組織の編成及び任務分担に関する事 (2) 災害発生時の指揮及び防災訓練についての総括に関する事 (3) 会の経理に関する事 (4) 防災資機材のあわせ及び備蓄等に関する事
消 火 班	(1) 可搬ポンプ、消火器等による消火作業に関する事 (2) 消火作業等の指導教育及び消火用資機材の点検に関する事
救 出 ・ 救 助 班	(1) 救出用資機材による救助・救出活動に関する事 (2) 救助・救出活動の指導教育及び救助用資機材の点検整備に関する事
情 報 班	(1) 市避難所担当者との連絡に関する事 (2) ラジオ、市同報無線等による情報の収集、町民への伝達、町内被害状況等の把握に関する事
避 難 誘 導 班	(1) 会長の指示に基づく避難誘導に関する事 (2) 地区一次避難場所及び市指定避難所の選定及び避難路・通学路の点検調査に関する事 (3) 避難訓練の指導教育に関する事
生 活 班	(1) 炊き出し・物資配分に関する事 (2) 避難生活の相談や心のケアに関する事 (3) 非常持出品の確保と啓発に関する事 (4) ペットに関する事
救 護 班	(1) 負傷者の救護・搬送及び資機材の調達並びに医療機関との連絡等に関する事 (2) 救急法等についての指導教育に関する事
避難行動要支援者班	(1) 避難行動要支援者の避難誘導及び避難生活の支援に関する事 (2) 要介護者台帳の作成に関する事
安 全 点 検 班	(1) 被災後の地域の防犯に関する事 (2) 地域の危険箇所の調査に関する事
環 境 衛 生 班	(1) 避難場所におけるし尿・ゴミ処理に関する事 (2) 仮設トイレ等の対策の検討に関する事
補 修 班	(1) 家屋等の補修及び資機材の確保に関する事
ボランティア班	(1) ボランティアの受入れ及び社会福祉協議会との連携に関する事
防災委員・指導員	(1) 各班の活動を総括 (2) 防災に関する啓発に関する事

3. 組織図 (例図)



4. 自主防災組織台帳・・・別添

資料7-3

自主防災組織台帳(モデル)

組織の名称		自主防災会				
		氏名	住所	電話番号	就任年月日	
会長						
防災委員						
〃						
〃						
女性防災委員						
〃						
〃						
避難所担当職員						
〃						
〃						
活動状況	区分	実施月日	内容	区分	実施月日	内容
	総合防災訓練		(参加人員 )	座談会及び講演会		
	地域防災訓練		(参加人員 )			
	個別訓練					

( 年 月 日作成)

避難	警戒宣言時の	自宅(家の敷地含む)		自宅付近の空地		指定避難所		縁故避難			
		世帯数	人数	世帯数	人数	名称	人数	世帯数	人数		
		平日の昼									
	休日の夜										
避難	発災後の	集合場所		一次避難場所		指定避難所					
倉庫及び活動資機材装備品											
倉庫	構造					面積				m <sup>2</sup>	
区分	品名	数量				区分	品名	数量			
		年	年	年	年			年	年	年	年
消火用具	パール・丸太					情報伝達用具	電池メカホン				
	折り畳みはし					消火用具	街頭用消火器				
	のこぎり						同上 格納庫				
	掛 矢						バケツ				
	お の						砂袋(ビニール)				
	スコップ						可搬ポンプ				
	つるはし						避難用具	強力ライト			
	鋏					標旗、腕章					
	もっこ					ロープ					
	石み					小型発電機					
	なた					給食給水用具	釜(かまど付)				
	ベンチ						鍋				
	鉄線ばさみ						受水槽				
	大ハンマー						ろ水器				
	片手ハンマー					その他	テント天幕				
	一輪車						ビニールシート				
	ロープ										
	ゴムボート										
救急用品	担架										
	救急セット										

資機材点検実施状況					
点検実施 年月日	点検品目	点検実施 年月日	点検品目	点検実施 年月日	点検品目

(注) 品名と点検実施年月日を実施する。

MEMO

○月○日 ○○地震○○測候所震度3 損失家屋2 負傷者1名		

(注) 災害状況等、自主防災組織にとって特記すべき事項を記入する。





# 防災世帯台帳

※台帳は、個人情報に配慮して、災害時や緊急時に安否確認や資格・技能者を確保する目的で作成し、自治会長・自主防災会会長が責任をもって保管します。その他の目的では使用しません。

自治会名： ( ) 組  
町内会名： ( ) 組  
自主防災会名： ( ) 組

【作成日： 年 月 日・更新日： 年 月 日】

世帯主名	藤枝市		電話番号	( ) -
住所	〒 藤枝市			
危険度	土砂災害(特別)警戒区域	はい・いいえ	家屋倒壊等氾濫想定区域	はい・いいえ
	浸水深【洪水】	0.5m未満・0.5~3.0m・3.0~5.0m・5.0m以上	浸水深【内水氾濫】	0.5m未満・0.5~1.2m
住居構造	木造・鉄筋コンクリート造・鉄骨造・その他( )	住居形態	持家・借家・アパート・マンション・その他( )	
	昭和三十九年5月31日以前	昭和五十六年6月1日以降		
耐震診断・耐震補強	昭和五十六年5月31日以前の基準で建築された木造住宅の方のみ		耐震診断	実施済・未実施
避難先(地震)	一次避難場所	指定避難所		
	縁故避難先	氏名	住所	電話番号 ( ) -
	指定緊急避難場所	※地区交流センターなど、地区による指定なし		
避難先(大雨) ※一時的な避難先	縁故避難先	氏名	住所	電話番号 ( ) -
	在宅避難	自宅の浸水深以上の階		
	その他			

No	同居家族の氏名	続柄	生年月日	性別	平日(昼間)の居場所・電話番号	防災上の参考事項		
						資格技能 ※1	要配慮者に (○印) ※2	避難支援の 必要性 ※3
1	ふりがな	本人	・	・	-			有・無
2	ふりがな		・	・	-			有・無
3	ふりがな		・	・	-			有・無
4	ふりがな		・	・	-			有・無
5	ふりがな		・	・	-			有・無
6	ふりがな		・	・	-			有・無

※3 自ら避難することが困難で、支援が必要な人は「有」に○印裏面を記入してください。

※1 医療従事者(医師、看護師、助産師、保健師等)・介護職員・栄養士・調理師・手話通訳者など災害時に役立つ資格  
 ※2 要配慮者・・・要介護認定者、障害者手帳所持者、高齢者のみ世帯など災害時に配慮が必要なる  
 防災世帯台帳についての問い合わせ先は 地域防災課(643-2110)となります。

# 災害時における避難行動要支援者登録申請書 兼 登録台帳 (個別計画書)



私が届け出た情報を、避難支援を目的として、平常時から自治会・町内会・自主防災会・民生委員・地域支援者・藤枝市・警察署・志太消防本部に提供することを承諾します。

年 月 日 本人氏名 代筆者氏名 (続柄等) ( )

## 1. 避難時に支援を必要とする本人の情報

区分 (該当する区分に○印)	要介護者 ・ 障害者 ・ 一人暮らし高齢者 ・ 高齢者のみ世帯 ・ その他 ( )	
住所	〒 藤枝市 (TEL - - - - - FAX - - - - -)	
ふりがな氏名	男・女	生年月日
ふりがな氏名	男・女	生年月日
避難支援等が必要な事由 (要介護度・障害手帳の等級・身体状況・介護状況等)		
避難・移動について 単独歩行 (可・不可 → 他者の支えが必要・寝たきり・車椅子等使用)		
緊急時家族等への連絡先	氏名 (続柄)	住所 (TEL - - - - -)
かかりつけ医療機関	氏名 (続柄)	住所 (TEL - - - - -)
利用中の介護保険サービスや障害福祉サービス事業所	病院名	事業所名 (TEL - - - - -)
ケアマネジャー (介護保険を利用している人のみ)	氏名	所属先 (TEL - - - - -)

## 2. 避難支援計画

情報伝達方法・情報伝達での留意事項等 (特に視覚障害者・聴覚障害者)	避難方法・避難誘導時・避難先での留意事項等 (特に医療行為を必要とする人) 常備薬について (無・有 → )		
避難時の地域支援者	氏名	藤枝市	TEL - - - - -
※1	氏名	藤枝市	TEL - - - - -
	氏名	藤枝市	TEL - - - - -

※1 地域支援者とは・・・災害に関する情報を伝えたり、一緒に避難したりする等の支援を心掛けていただく人で、責任を伴うものではありません。

避難行動要支援者登録申請書 兼 登録台帳(個別計画書)についての問い合わせ先は 福祉政策課(643-3148)となります。

■人材台帳(モデル)

プライバシーの保護に配慮して自主防災組織会  
長が責任を持って保管する。

自主防災会名

秘

資格・技能等	(ふりがな)名	住	所	職	業	連	絡		方	法	備	考
							先	間				

○資格・技能等の例…元消防団員、保健・助産・看護師、元警察官・自衛官、整体・接骨師、栄養・調理師、救急・水難救助資格者、アマチュア無線有資格者等